

### LEGENDA MÍSTNOSTÍ

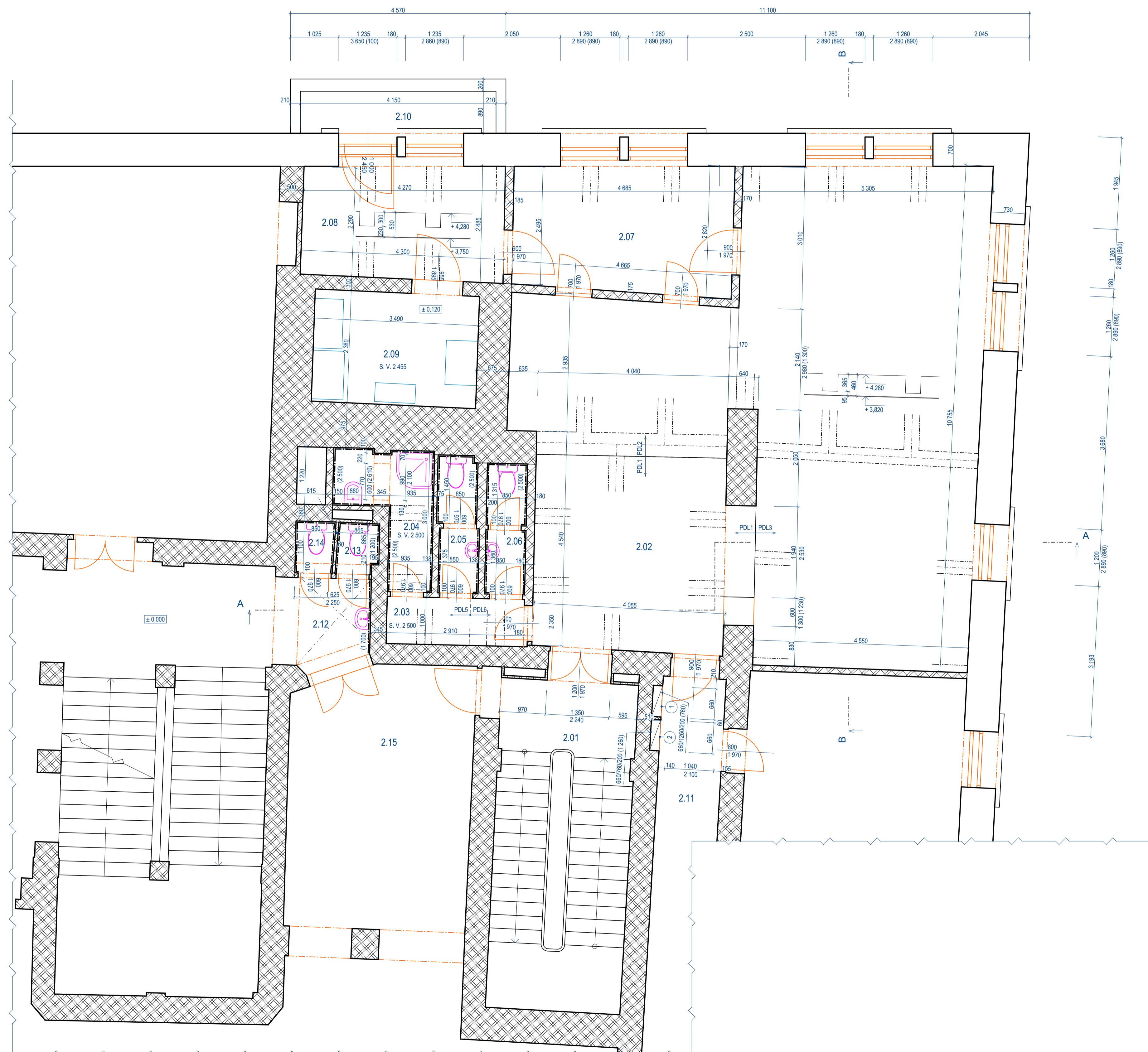
| OZN. | NÁZEV MÍSTNOSTI                 | PODLAHA                          | ÚPRAVA STĚN A STROPŮ | PODLAHOVÁ PLOCHA (m <sup>2</sup> ) | POZNÁMKA                                               |
|------|---------------------------------|----------------------------------|----------------------|------------------------------------|--------------------------------------------------------|
| 2.01 | SCHODIŠTĚ                       | KERAMICKÁ DLÁŽBA, KAMENNÉ STUPNĚ | ŠTUKOVÁ OMÍTKA       | 4,46                               | -                                                      |
| 2.02 | DVORANA                         | KOBEREC, KERAMICKÁ DLÁŽBA, BETON | ŠTUKOVÁ OMÍTKA       | 85,66                              | KAZETOVÝ PODHLED                                       |
| 2.03 | CHODBA                          | KERAMICKÁ DLÁŽBA                 | ŠTUKOVÁ OMÍTKA       | 2,91                               | KAZETOVÝ PODHLED                                       |
| 2.04 | UKLIDOVÁ MÍSTNOST               | KERAMICKÁ DLÁŽBA                 | ŠTUKOVÁ OMÍTKA       | 4,24                               | KERAMICKÝ OBKLAD H = 2 500 mm, KAZETOVÝ PODHLED        |
| 2.05 | ZÁCHODOVÁ PŘEDSÍŇ + ZÁCHOD MUŽI | KERAMICKÁ DLÁŽBA                 | ŠTUKOVÁ OMÍTKA       | 2,46                               | KERAMICKÝ OBKLAD H = 2 500 mm, KAZETOVÝ PODHLED        |
| 2.06 | ZÁCHODOVÁ PŘEDSÍŇ + ZÁCHOD ŽENY | KERAMICKÁ DLÁŽBA                 | ŠTUKOVÁ OMÍTKA       | 2,34                               | KERAMICKÝ OBKLAD H = 2 500 mm, KAZETOVÝ PODHLED        |
| 2.07 | POČÍTARNA                       | KOBEREC                          | ŠTUKOVÁ OMÍTKA       | 12,42                              | KAZETOVÝ PODHLED                                       |
| 2.08 | PŘEDPROSTOR                     | KOBEREC                          | ŠTUKOVÁ OMÍTKA       | 10,23                              | KAZETOVÝ PODHLED                                       |
| 2.09 | SEJF                            | PVC                              | ŠTUKOVÁ OMÍTKA       | 8,30                               | -                                                      |
| 2.10 | BALKÓN                          | ASFALTOVÝ PÁS                    | FASÁDNÍ OMÍTKA       | 3,69                               | -                                                      |
| 2.11 | CHODBA                          | KOBEREC                          | ŠTUKOVÁ OMÍTKA       | -                                  | -                                                      |
| 2.12 | CHODBA + SCHODIŠTĚ              | KAMENNÁ DLÁŽBA, KAMENNÉ STUPNĚ   | ŠTUKOVÁ OMÍTKA       | -                                  | KERAMICKÝ OBKLAD H = 1 700 mm, KAMENNÝ SOKL H = 150 mm |
| 2.13 | ZÁCHOD ŽENY                     | KERAMICKÁ DLÁŽBA                 | ŠTUKOVÁ OMÍTKA       | 0,84                               | KERAMICKÝ OBKLAD H = 1 200 mm                          |
| 2.14 | ZÁCHOD MUŽI                     | KERAMICKÁ DLÁŽBA                 | ŠTUKOVÁ OMÍTKA       | 0,90                               | KERAMICKÝ OBKLAD H = 1 200 mm                          |
| 2.15 | ŠATNA                           | KAMENNÁ DLÁŽBA                   | ŠTUKOVÁ OMÍTKA       | -                                  | -                                                      |
|      |                                 |                                  |                      | 138,55                             |                                                        |

### LEGENDA MATERIÁLŮ

- OBVODOVÉ NOSNÉ ZDIVO Z CPP RŮZNÝCH TLOUŠTĚK
- VNITŘNÍ NOSNÉ ZDIVO Z CPP RŮZNÝCH TLOUŠTĚK
- VNITŘNÍ NENOSNÉ ZDIVO Z CPP RŮZNÝCH TLOUŠTĚK
- SÁDKOKARTONOVÁ PŘEDSTĚNA

### LEGENDA ODKAZŮ

| OZN. | POPIS           |
|------|-----------------|
| 1    | ROZVADEČ R - 2  |
| 2    | ROZVADEČ RT - 2 |



± 0,000 = STÁVAJÍCÍ ČISTÁ PODLAHA 2. NP

Zhotovitel projektové dokumentace nepřebírá jakýkoliv závazky za škody vzniklé použitím této dokumentace k jiným účelům, než pro jaké byla určena. Obsah tohoto výkresu je die zákona č. 121/2000 Sb., o právu autorském, výhradně autorským vlastnictvím a nesmí být použit, nebo dále reprodukován bez písemného souhlasu autora.

| ZHOŤOVATEL PROJEKTOVÉ DOKUMENTACE                                                                                               |                       | INOVACE STAVEB                 |                            |
|---------------------------------------------------------------------------------------------------------------------------------|-----------------------|--------------------------------|----------------------------|
| Ing. Tomáš Janáček                                                                                                              |                       |                                |                            |
| VYKRAVOVAL:                                                                                                                     | Ing. Jakub Chmelář    |                                |                            |
| VEDUJÍCÍ PROJEKTANT:                                                                                                            | Ing. Tomáš Janáček    |                                |                            |
| SOPOUČENÍ PROJEKTANT:                                                                                                           | Ing. Tomáš Janáček    |                                |                            |
| NÁZEV STAVBY:<br><b>Stavební úpravy spojené se změnou účelu užívání části 2. NP objektu č. p. 762 - Muzeum harmonik Litovel</b> |                       |                                |                            |
| Město Litovel                                                                                                                   |                       | STUPEŇ PROJEKTOVÉ DOKUMENTACE: | OBLOU VÝKRESU:             |
| Nám. Pt. Otakara 778, 784 01 Litovel                                                                                            | RDS                   |                                |                            |
|                                                                                                                                 | DATUM:                | FORMÁT:                        | MĚŘÍTKO:                   |
|                                                                                                                                 | 05/2020               | A4                             | 1:50                       |
| MĚTO STAVBY:<br>Nám. Pt. Otakara 762, 784 01 Litovel, k. ú. Litovel, p. č. 208                                                  |                       |                                |                            |
| ČÁSTI PRŮJEKTU:<br>Architektonicko - stavební řešení                                                                            | SOUČ. ČÁSTI PRŮJEKTU: | OBJEKT:                        |                            |
| C.1.1                                                                                                                           |                       |                                |                            |
| PŮDORYS DOTČENÉ ČÁSTI 2. NP - STÁVAJÍCÍ STAV                                                                                    |                       |                                | OZN. VÝKRESU:<br>C.1.1.b.3 |