

LEGENDA MÍSTNOSTI

OZN.	NÁZEV MÍSTNOSTI	PODLAHA	ÚPRAVA STĚN A STROPŮ	PODLAHOVÁ PLOCHA (m ²)	POZNÁMKA
2.01	CHODBA	POLYURETANEOXIDOVÁ STĚRKA - UMĚLÉ TERACO	SÁDROVÁ OMÍTKA	3,56	-
2.02	ZÁCHOD ŽENY	POLYURETANEOXIDOVÁ STĚRKA - UMĚLÉ TERACO	NÁTĚR S EFEKTEM OMÍTKY	3,34	KERAMICKÝ OBKLAD H = 2 050 mm
2.03	ZÁCHOD INVALIDĚ	POLYURETANEOXIDOVÁ STĚRKA - UMĚLÉ TERACO	NÁTĚR S EFEKTEM OMÍTKY	2,56	KERAMICKÝ OBKLAD H = 2 050 mm,
2.04	ZÁCHOD MUŽI	POLYURETANEOXIDOVÁ STĚRKA - UMĚLÉ TERACO	NÁTĚR S EFEKTEM OMÍTKY	5,23	KERAMICKÝ OBKLAD H = 2 050 mm,
2.05	EXPOZICE HARMONIK	POLYURETANEOXIDOVÁ STĚRKA	SÁDROVÁ OMÍTKA	110,87	HLINIKOVÝ SOKL BÍLÉ BARVY (VÍZ VÝPIS ZÁMĚČNICKÝCH VÝROBKŮ)
2.06	SEJF	PVC	ŠTUKOVÁ OMÍTKA (STÁVAJÍCÍ)	8,30	-
2.07	BALKÓN	KERAMICKÁ DLAŽBA	FASÁDNÍ OMÍTKA (STÁVAJÍCÍ)	3,69	KERAMICKÝ SOKL H = 150 mm
2.08	SCHODIŠTĚ	KERAMICKÁ DLAŽBA, KAMENNÉ STUPNĚ (STÁVAJÍCÍ)	ŠTUKOVÁ OMÍTKA (STÁVAJÍCÍ)	-	DOTČENÉ DVEŘNÍ OTVORY A DOZDÍVKY ZAPRAVIT SÁDROVOU OMÍTKOU
2.09	CHODBA	KOBEREK (STÁVAJÍCÍ)	ŠTUKOVÁ OMÍTKA (STÁVAJÍCÍ)	-	DOTČENÉ DVEŘNÍ OTVORY A DOZDÍVKY ZAPRAVIT SÁDROVOU OMÍTKOU
2.10	SCHODIŠTĚ + CHODBA	KAMENNÁ DLAŽBA, KAMENNÉ STUPNĚ (STÁVAJÍCÍ)	ŠTUKOVÁ OMÍTKA (STÁVAJÍCÍ)	-	KAMENNÝ SOKL H = 100 mm - DLE VZORKOVÁNÍ STÁVAJÍCÍHO KAMENNÉHO SOKLU
2.11	ŠATNA	KAMENNÁ DLAŽBA	ŠTUKOVÁ OMÍTKA	-	-
				137,55	

LEGENDA BAREVNÉHO ZNAČENÍ

■ NOVÉ KONSTRUKCE A PRVKY

LEGENDA MATERIÁLŮ

- OBVODOVÉ NOSNÉ ZDIVO Z CPP RŮZNÝCH TLOUŠTĚK
- VNITŘNÍ NOSNÉ ZDIVO Z CPP RŮZNÝCH TLOUŠTĚK
- VNITŘNÍ NENOSNÉ ZDIVO Z CPP RŮZNÝCH TLOUŠTĚK
- ZDIVO Z PÓROBETONOVÝCH TVÁRNIC TLOUŠTKY 100 mm NA TENKOVĚSTVOU ZDÍCI MALTU
- SÁDROKARTONOVÉ PŘÍČKY NA KOVOVÉ KONSTRUKCI TLOUŠTKY 75 mm
- STÁVAJÍCÍ SÁDROKARTONOVÁ PŘEDSTĚNA
- SÁDROKARTONOVÁ VOLNĚ STOJÍCÍ PŘEDSAZENÁ STĚNA NA KOVOVÉ KONSTRUKCI TLOUŠTKY 65 mm
- LTD MOBILNÍ PŘÍČKA TLOUŠTKY 100 mm

LEGENDA PŘEKLADŮ

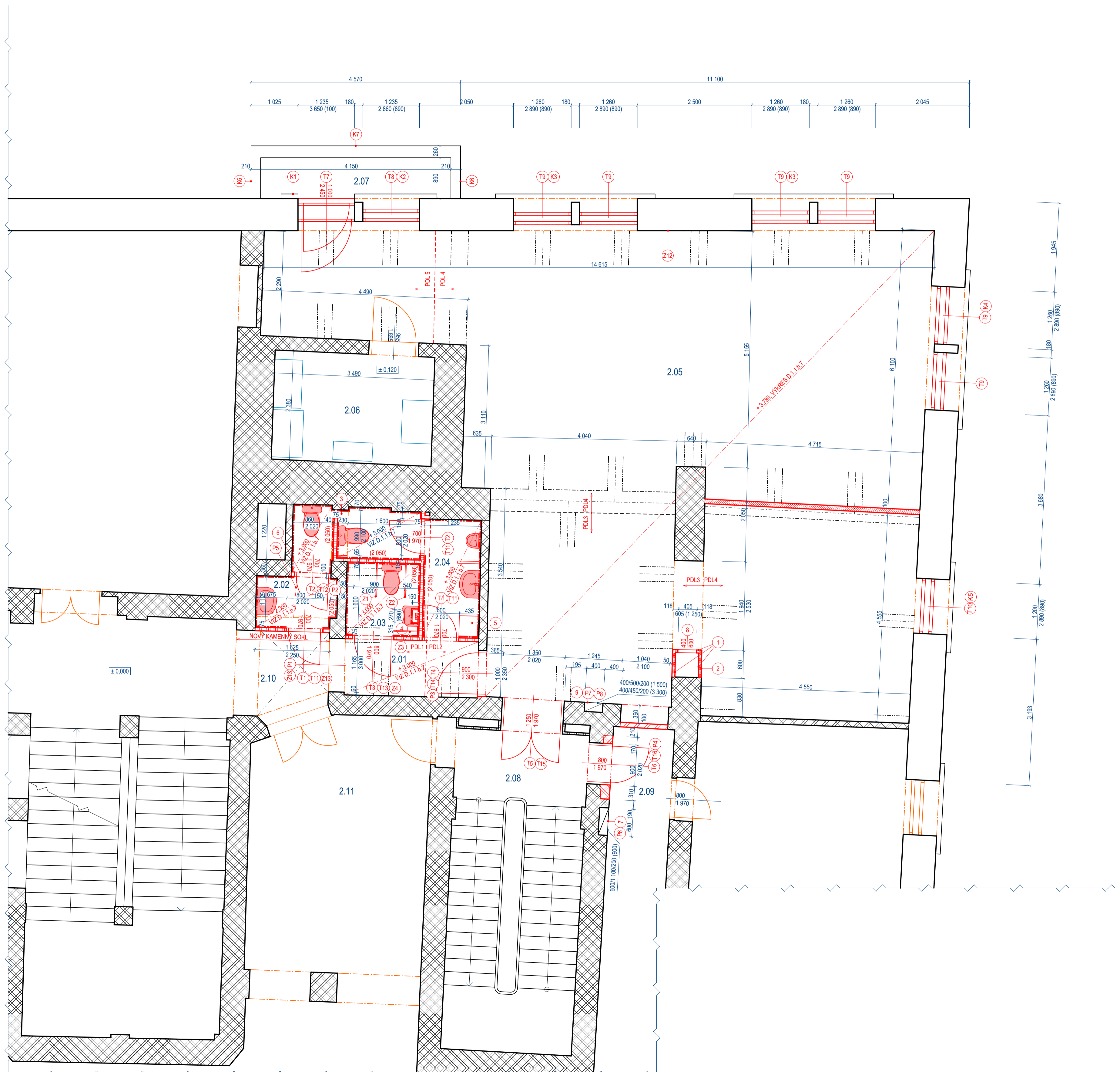
OZN.	TYP	DĚLKA [mm]	MIN. ULOŽENÍ [mm]	KS V SESTAVĚ	POČET SESTAV	POZNÁMKA
P1	IPE 140	1 465	150	2	1	-
P2	IPE 80	1 100	150	1	1	-
P3	IPE 140	1 300	150	2	1	-
P4	IPE 140	1 200	150	3	1	-
P5	IPE 140	1 200	150	1	1	-
P6	IPE 80	900	150	2	1	-
P7	IPE 80	700	150	2	1	PŘEKLAD NAD BOXEM ÚSTŘEDNÝ EZS
P8	IPE 80	700	150	2	1	PŘEKLAD NAD ROZVADĚČEM OSVĚTLENÍ R - SV

LEGENDA ODKAZŮ

OZN.	POPIS
1	SÁDROKARTONOVOU PŘEDSAZENOU STĚNU TLOUŠTKY 65 mm PROVĚST DO STÁVAJÍCÍHO OTVORU VE STĚNĚ. VÝŠKA TĚTO PŘÍČKY JE 1 300 mm, PATA PŘÍČKY JE 1 230 mm NAD PODLAHOU.
2	DOTYKOVÝ PREZENTÁČNÍ PANEĽ V SÁDROKARTONOVÉ PŘÍČCE. SPODNÍ HRANA PANELU VE VÝŠCE 1 250 mm NAD PODLAHOU.
3	OTVOR ROZMĚRŮ ŠV 770/600 mm VE VÝŠCE 2 610 mm NAD PODLAHOU JE OBOUSTRANNĚ DOZDĚN PÓROBETONOVÝMI TVÁRNICEMI TLOUŠTKY 100 mm NA TENKOVĚSTVOU ZDÍCI MALTU.
4	VÝŠKU PŘÍČKY DOTÁHNOUT KE SPODNÍMU LICI UMÝVÁTKA.
5	ELEKTRICKÝ BOJLER, OBJEM 80 l, VÝKON 2 kW
6	NOVÁ PŘÍČKA VYZDĚNÁ Z PÓROBETONOVÝCH TVÁRNIC TLOUŠTKY 100 mm NA TENKOVĚSTVOU MALTU. VYZDĚNO MINIMÁLNĚ PO SPODNÍ PÁSNIČKU PŘEKLADU P5, TEDY DO VÝŠKY + 2,520
7	VÝKLENEK PRO NOVÝ ROZVADĚČ RT - 2
8	REVIZNÍ DVĚŘKA DO SÁDROKARTONU SE SVĚTLÝMI PRŮLEŽNÝMI ROZMĚRY 400/800 mm.
9	HORNÍ VÝKLENEK POD HLINIKOVÝM ROSTEM PRO ULOŽENÍ BOXU ÚSTŘEDNÝ EZS, DOLNÍ VÝKLENEK PRO ROZVADĚČ OSVĚTLENÍ R - SV.

POZNÁMKY

- OZN. POPIS
- a. KERAMICKÉ OBKLADY NA ZÁCHODECH ZAROVNAT S HORNÍ HRANOU OBLŮŽKOVÝCH ŽÁRUBNÍ, CCA 2 050 mm NAD PODLAHOU.
 - b. LTD MOBILNÍ PŘÍČKU DOTÁHNOUT KE SPODNÍMU LICI ŽELEZOBETONOVÉHO PRŮVLAKU A ZALICOVAT S JEHO OKRAJEM.
 - c. DOZDÍVKY Z CPP PROVADĚT NA MALTU M10.
 - d. PŘI OSAZOVÁNÍ NOVÝCH OKEN A DVEŘÍ V OBVODOVÉ STĚNĚ DBÁT ZVÝŠENÉ OPATRNOSTI S OHLEDEM NA STABILITU MEZIJKENNÍCH SLOUPKŮ.



Zhotovitel projektové dokumentace nepřebírá jakýkoliv záruku za škody vzniklé použitím této dokumentace k jiným účelům, než pro jaké byla určena. Obsah tohoto výkresu je die zákona č. 121/2000 Sb., o právu autorském, výhradně autorským vlastnictvím a nesmí být použit, nebo dále reprodukován bez písemného souhlasu autora.

ZHOVITEL PROJEKTOVÉ DOKUMENTACE		STUPEŇ PROJEKTOVÉ DOKUMENTACE		OBLO VÝTISKU	
Ing. Tomáš Janáček		RDS			
VYKRAVOVAL: Ing. Jakub Chmelář					
VEDOUČÍ PROJEKTANT: Ing. Tomáš Janáček					
COPOUŠENÍ PROJEKTANT: Ing. Tomáš Janáček					
NÁZEV STAVBY: Stavební úpravy spojené se změnou účelu užívání části 2. NP objektu č. p. 762 - Muzeum harmonik Litovel					
Město Litovel					
Nám. Pt. Otakara 778, 784 01 Litovel		DATUM: 05/2020	FORMÁT: 9 x A4	MĚŘÍTKO: 1:50	
MĚSTO STAVBY: Nám. Pt. Otakara 762, 784 01 Litovel, k. ú. Litovel, p. č. 208					
ČÁSTI PRŮJEKTU: Architektonicko - stavební řešení		ODN. ČÁSTI/PROJESE: C.1.1	OBJEKT:		
VÝKRES: PŮDORYS DOTČENÉ ČÁSTI 2. NP - NOVÉ KONSTRUKCE A PRVKY				ODN. VÝKRESU: C.1.1.b.5	

INOVAČE STAVĚB

