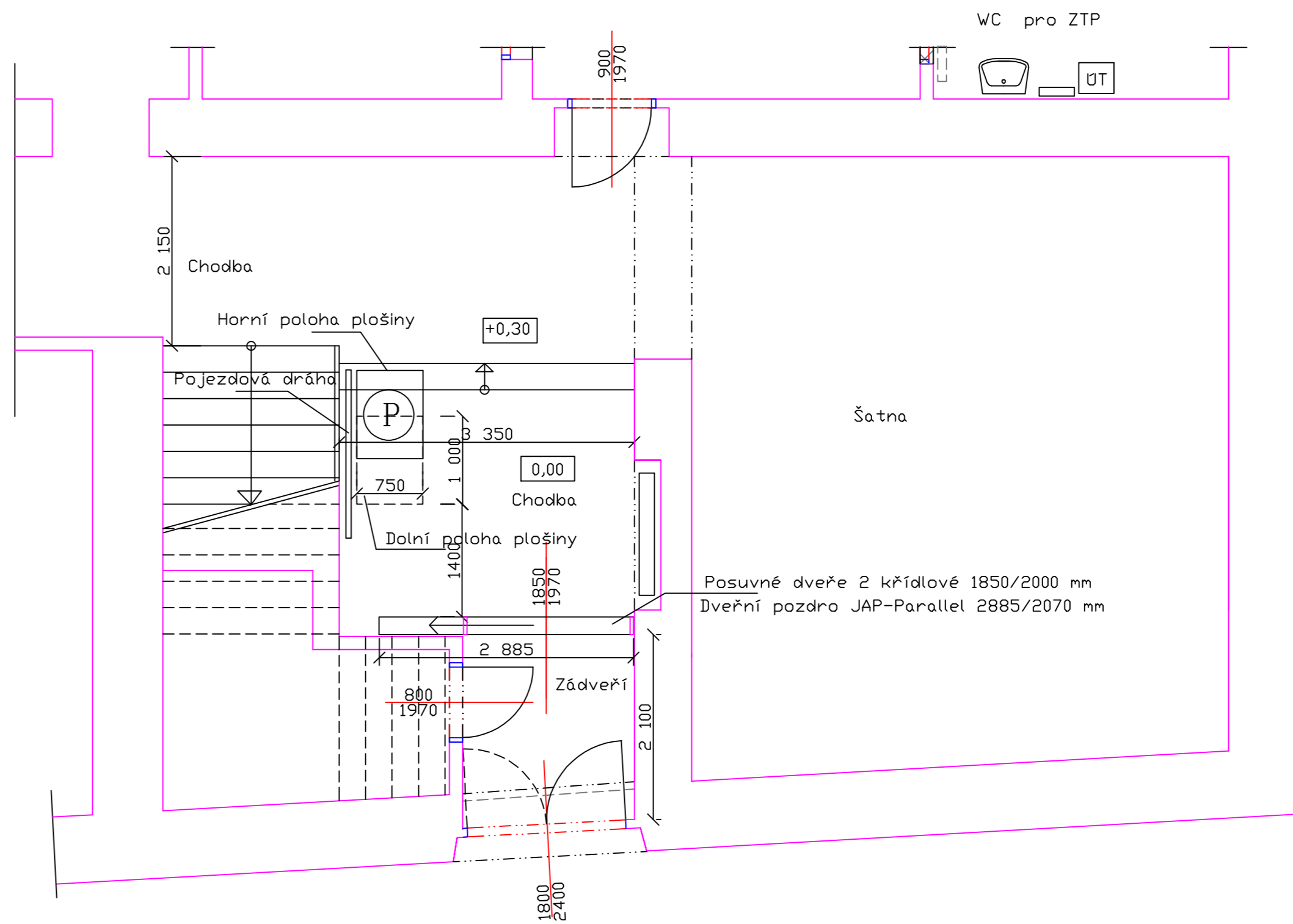


Příčný řez vstupem

P Šikmá schodišťová plošina pro ZTP
 Nosnost 300 kg, zdvih 300 mm
 Rozměr 750/1000 mm



Půdorys vstupu

Vypracoval JSK spol s.r.o.	Zodp. projektant Bohdan Král	Tech. kontrola ing Vojtíšek	
Kreslil Král			
Investor Město Moravská Třebová			formát A3
Akce Parcelní číslo st. 30 k.ú. Moravská Třebová			datum 03.2020
			účel PP
			č. zakázky 037-16
			č. kopie
			archivní č. 037-16
Obsah výkresu Šikmá plošina 1 np a zádveř			Měřítko 1:50
			Č. výkresu D.2.3