

Vybavení pracoviště pedagoga

- 1.1 Demonstrační laboratorní pracoviště typ 3847-LS
- 1.2 Židle otočná s kolečky velikost 6
- 1.3 Keramické dvojumývadlo 120/48 cm s odkl. plochou

Vybavení žákovské části

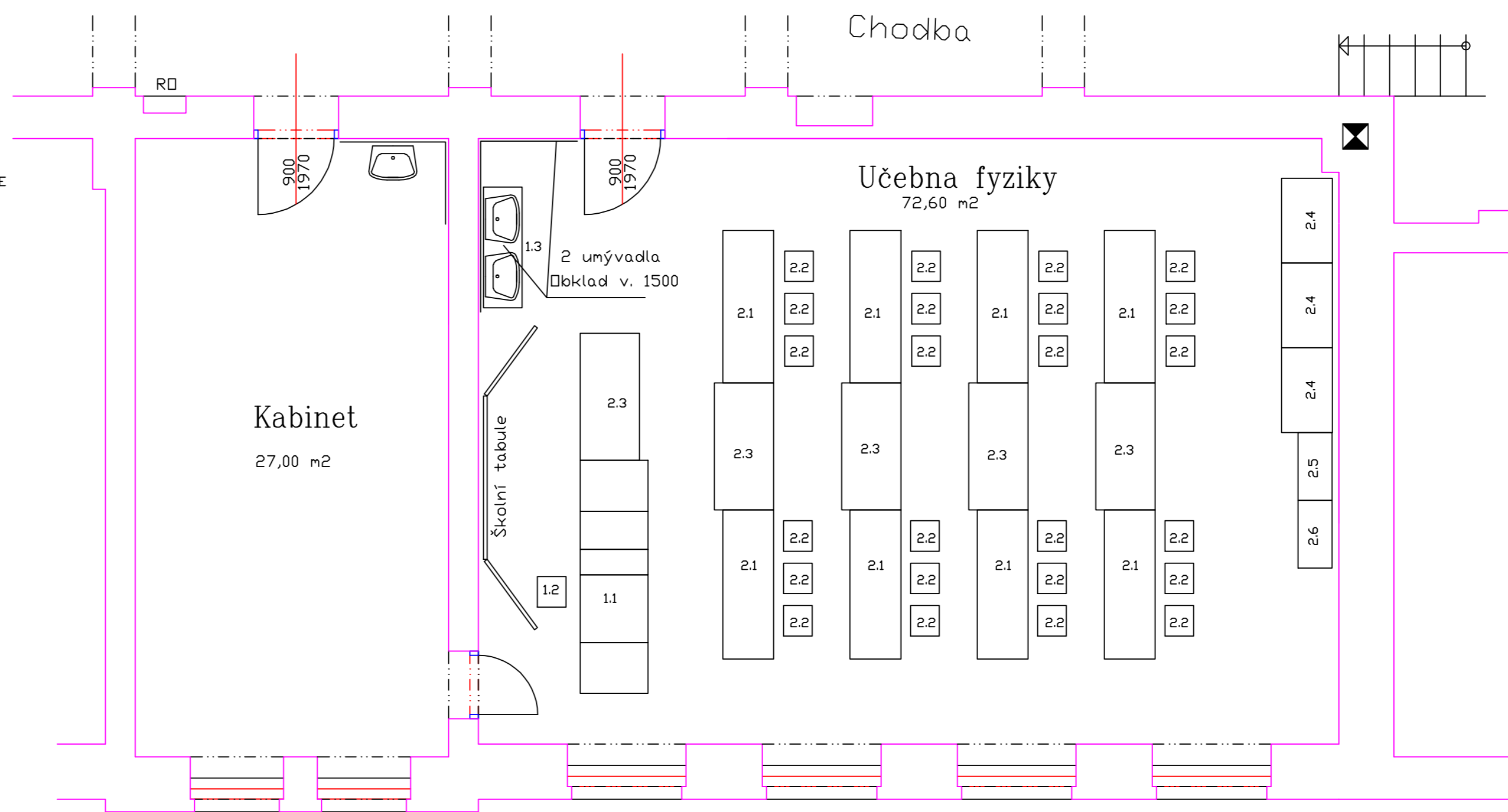
- 2.1 Žákovský demonstrační stůl třímístný typ 8728E
 - 2.2 Židle žákovská typ 1210-6
 - 2.3 Dílenský stůl typ D1500 150/70 85 cm
 - 2.4 Kovový regál 100/60/200 5 polic
 - 2.5 Skříň policová s plnými dvířky typ E82z
 - 2.6 Skříň policová s plnými dvířky typ E85z
- Školní tabule TRIPTYCH třídílná s keramickým povrchem

Stavební úpravy v učebně :

Rozvod vody, odpadů a elektroinstalace
Nový kryt podlahy ze svařovaného PVC.
Umývadlo a obklad keramický výšky 150 cm
Podhled stropu kazetový akustický
Výměna vnitřních parapetů oken

Stavební úpravy v kabinetu :

Rozvod vod, odpadů a elektroinstalace
Nový kryt podlahy ze svařovaného PVC.
Umývadlo a obklad keramický výšky 150 cm
Podhled stropu sádkokartonový D 112 na OK
Výměna oken v původním rozměru



| | | | |
|---|---------------------------------|--------------------------------|-----------------------|
| Vypracoval JSK spol s.r.o. | Zodp. projektant Bohdan Král | Tech. kontrola ing Vojtíšek | |
| Kreslil Král | | | formát A2 |
| Investor Město Moravská Třebová | | | datum 03.2020 |
| Akce Parcelní číslo st. 30 k.ú. Moravská Třebová Základní škola Kostelní nám. 21 SO-3 Rekonstrukce odb. učeben | | | účel PP |
| | | | č. zakázky 037-16 |
| | | | č. kopie |
| | | | archivní č. 037-16 |
| Obsah výkresu Uč. fyziky 3 np.-stavební úpravy | | | Měřítko 1:50 |
| | | | Č. výkresu D.3.4 |