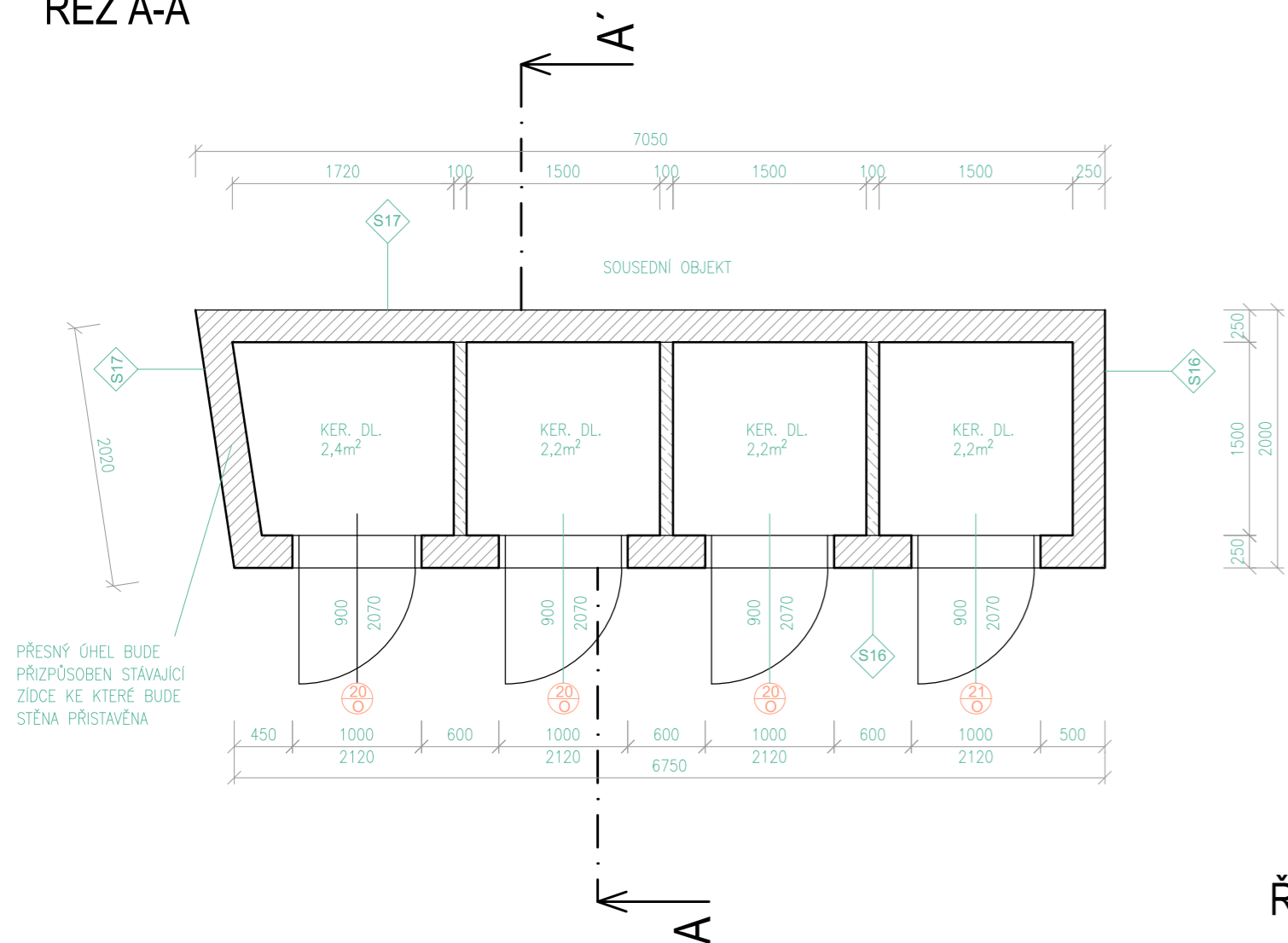
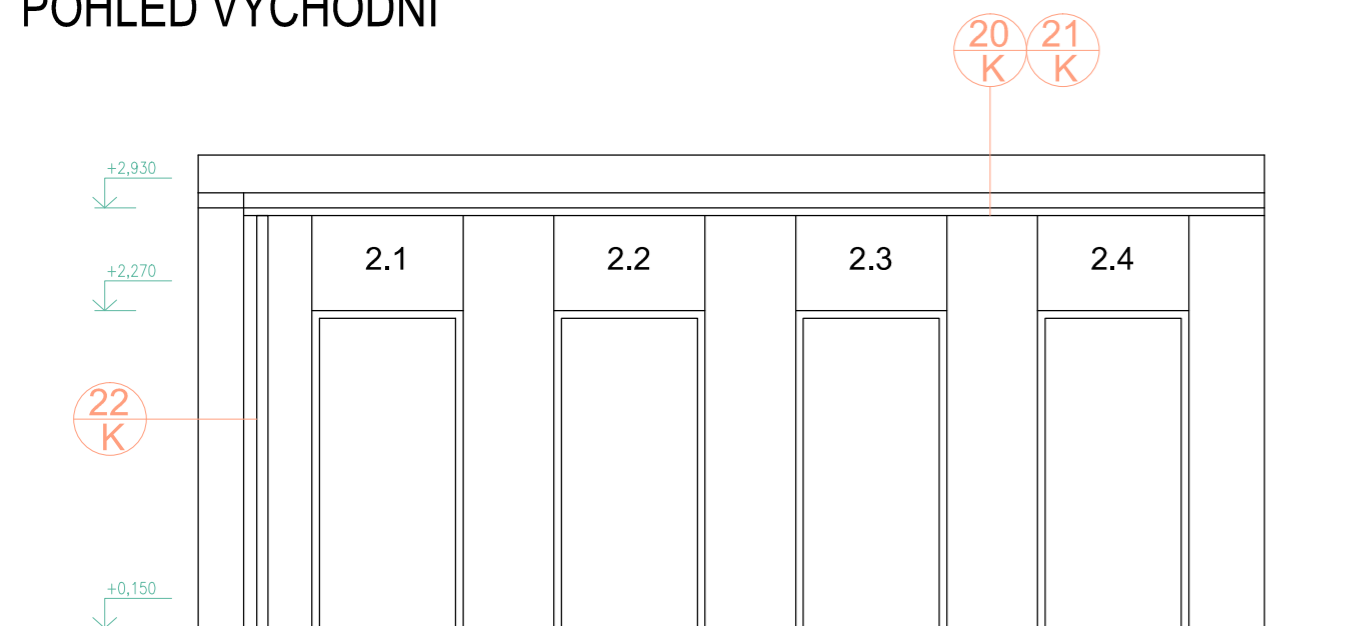


# ŘEZ A-A'



# POHLED VÝCHODNÍ

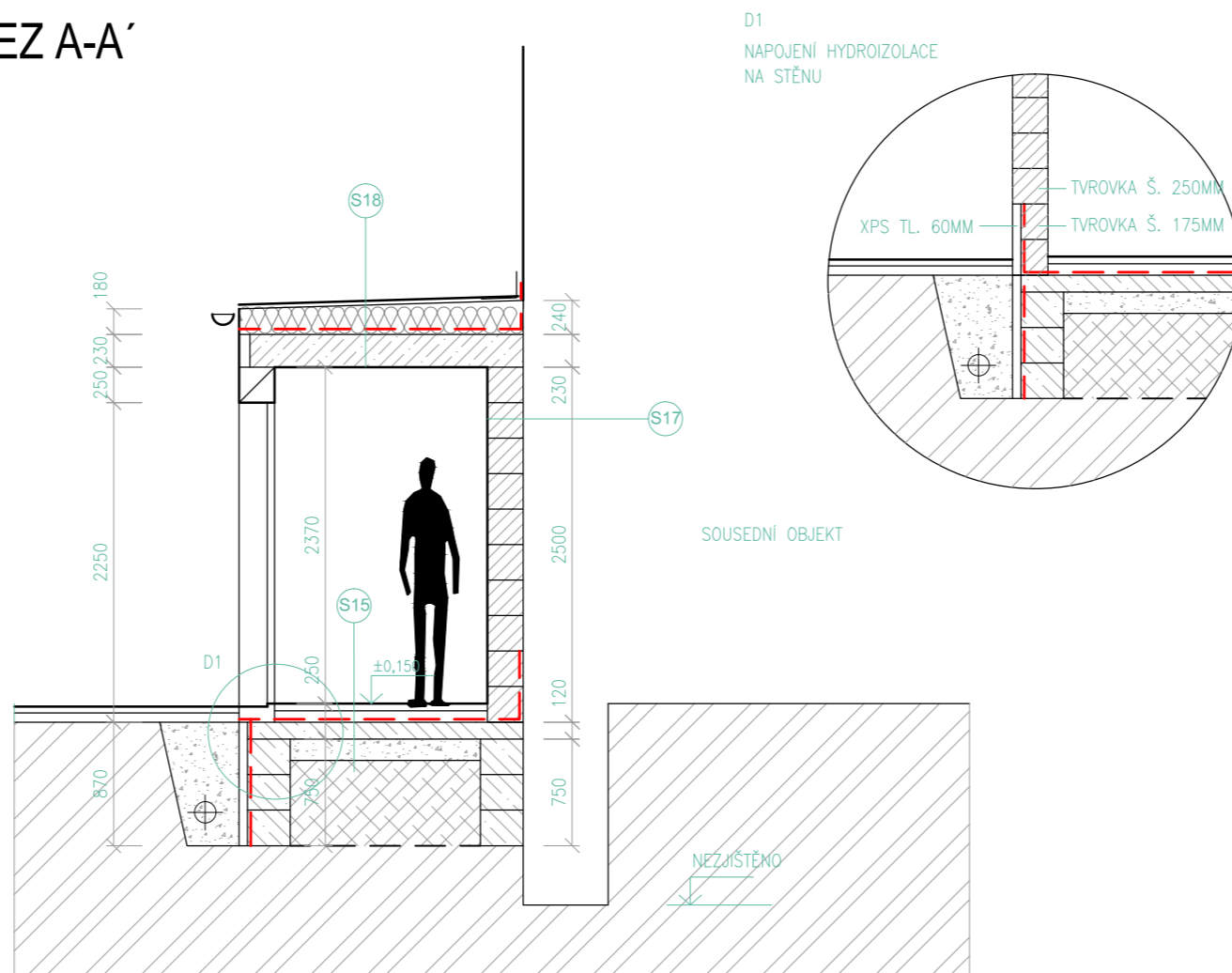


## LEGENDA ZNAČENÍ

- KERAMICKÉ TVÁRNICE 240MM
- KERAMICKÉ TVÁRNICE 80MM
- KERAMOBETONOVÝ STROP
- ŽELEZOBETON
- ROSTLÝ TERÉN
- UHUTNĚNÁ ZEMINA
- ŠTĚRKODŮT
- TEPELNÁ IZOLACE
- PŘEKLAD
- HYDROIZOLACE

ZATEPLENÍ EPS 70F ŠEDÝ/ MW U VIKÝŘŮ

# ŘEZ A-A'



## NOSNÁ KONSTRUKCE

### ZÁKLADY

PO VÝKOPOVÝCH PRACÍCH ZKONZULTOVAT S ARCHITEKTEM ZALOŽENÍ U SOUSEDNÍHO OBJEKTU/ SOUSEDNÍHO PLOTU.

ZÁKLADY TVOŘENY Z TVÁRNIC ZTRACENÉHO BEDNĚNÉ TL. 300MM, V. 250MM. VYŽTUŽIT DLE POKYŇŮ VÝROBCE, VE VODOROVNÉM I SVISLÉM SMĚRU, VÝZTUŽ ZATÁHNOUT DO PODKLADNÍHO BETONU.

### PŘEKLADY

PŘEKLADY SYSTÉMOVÉ: 4X 3 NOSNÉ PŘEKLADY L=1500MM

### STŘECHA

KONSTRUKCE PLOCHÉ STŘECHY BUDE TVOŘENA Z NOSNÝCH STROPNÍCH TRÁMŮ A KERAMICKÝCH VLOŽEK. ŽELEZOBETONOVÝ POZEDNÍ VĚNEC JE TVOŘEN BETONEM C 25/ 30 A VÝZTUŽÍ B500B, 2 X 4Ø 12, TRÁMINKY Ø8 Á 200MM, KRYTÍ MIN. 20MM.

## POZNÁMKY

POZN.1 - PROVĚTRÁVÁNÍ MÍSTNOSTI ŘEŠENO SKRZE VSTUPNÍ DVEŘE

±0,000 = 206,63

značka :	datum :	předmět revize :	revizi provedl :
revize :			

zodpovědný projektant : ING. ARCH. P. KOLÁČEK | zpracoval : ING. ARCH. PAVEL KOLÁČEK | datum : 6 /2020

DÍLO JE CHRÁNĚNO AUTORSKÝM ZÁKONEM Č.121 / 2000 SB. A JE VLASTNICTVÍM AUTORŮ, NESMÍ BYT BEZ SOUHLASU AUTORŮ POUŽIT, KOPIROVÁN ČI POSKYTNUT TŘETÍ OSOBE.

klient ( zakázky ) :  
Městys Nezamyslice, Tjabinova 111, Nezamyslice 79826

stupeň dokumentace :

PROJEKTOVÁ DOKUMENTACE PRO PROVÁDĚNÍ STAVBY

název zakázky ( dílo ) :

BYTOVÝ DŮM NEZAMYSLICE Č.P. 145

dokument :  
**SKLEPNÍ KÓJE- SO 02**

č. výkresu :  
**D.1.1 - 2.06**

měřítka :  
**1 : 50**