

# LEGENDA MÍSTNOSTÍ 2.NP - Nový stav

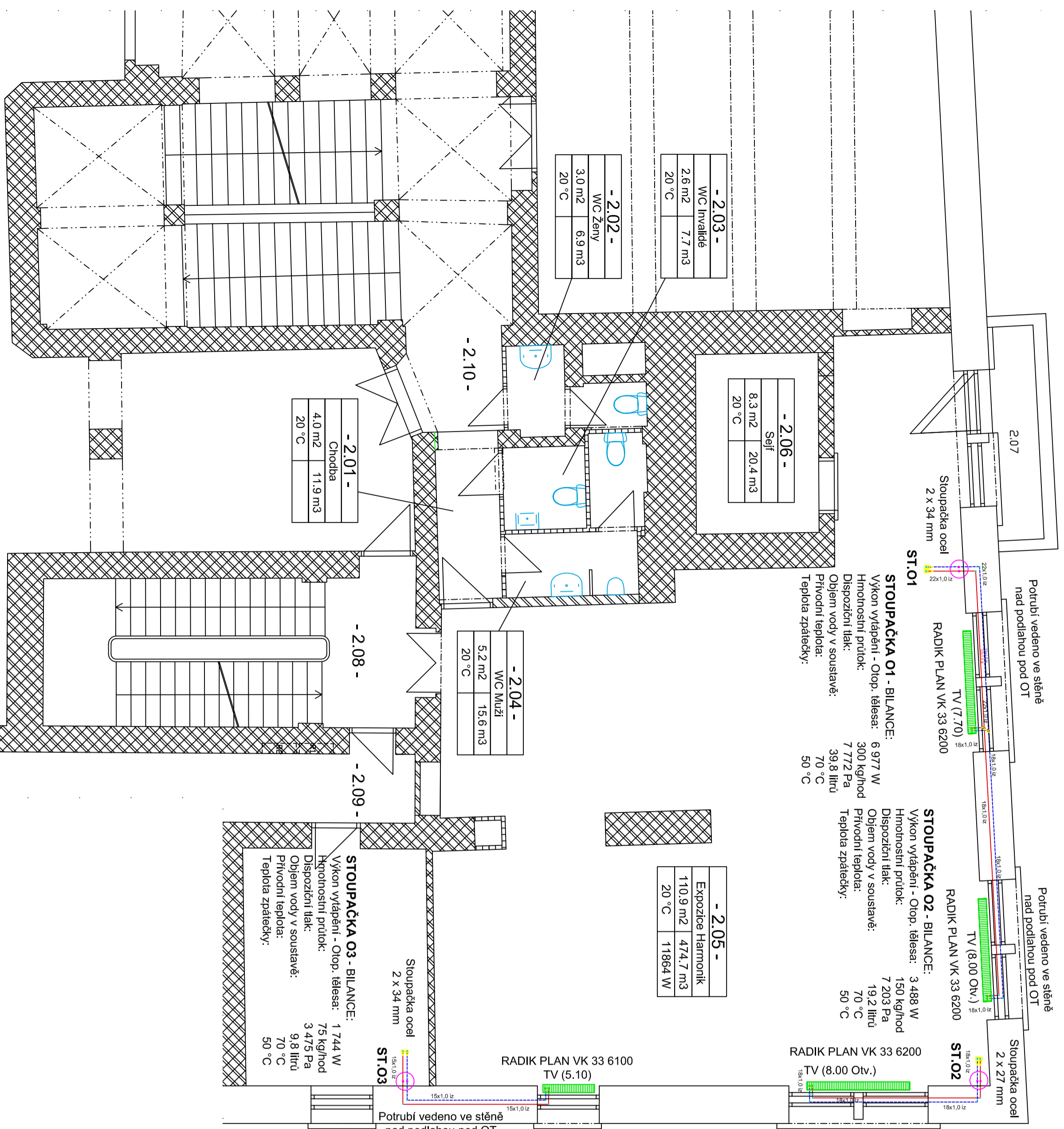
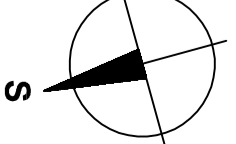
Č.M.	Název místnosti	Plocha (m <sup>2</sup> )	Podlahová krytina	SVĚTLÁ VÝŠKA (m)
2.01	CHODBA	3,98	EPOX. STĚRKA	3,00
2.02	WC ŽENY	3,00	KER. DLAŽBA	2,30
2.03	WC INVALIDNÍ	2,55	KER. DLAŽBA	3,00
2.04	WC MUŽI	5,20	KER. DLAŽBA	3,00
2.05	EXPOZICE HARMONIK	110,90	KER. DLAŽBA	4,28
2.06	SEJF	8,30	PVC	2,46
2.07	BALKÓN	3,70	ASFALT. PÁS	
		137,63 m <sup>2</sup>		

<b>VÝPIS MATERIÁLŮ - Rozvody OT,</b>	<b>VÝPIS OTOPNÝCH TĚLES:</b>
Cu potrubí + izolace	Tubolit:
15x1,0 mm:	10 m
18x1,0 mm:	25 m
22x1,0 mm:	10 m
Tubolit tl. 25, pr. 15 mm:	10 m
Tubolit tl. 25, pr. 18 mm:	26 m
Tubolit tl. 30, pr. 22 mm:	10 m
	Radik 33 Plan VK 600/1000
	Radik 33 Plan VK 600/1000
	3 kusy

Pro vytápění místnosti Expozice Harmonik jsou navržena desková otopná tělesa **RADIK PLAN VK**, které umožňují **pravé spodní připojení** na otopnou soustavu s nuceným oběhem. Otopná tělesa jsou kompletně připravená k zapojení. Jsou dodávána s továrně ušesným termostatickým ventilem, vypouštěcí, zaslepovací a odvzdušňovací zátkou.

Rozvody pro zapojení otopných těles jsou navrženy měděné. Rozvody budou vedeny nad podlahou pod otopnými tělesy. Budou uloženy do drážek ve zdivu. Potrubí budou na reguláční a uzavíratelné šroubení VEKOLUXIVAR v rohovém provedení (EK x 3/4" F) připojovány pomocí svérných šroubení na měděné potrubí 18 x 1-EK - viz. výpis materiálů a výkres zapojení. Rozvody budou připojeny na stávající ocelové stoupačky potrubí pomocí přechodových šroubení ocel - měď. Nevyužité stoupačky potrubí ve 2.NP budou zaslepeny.

- PŘIPOJENÍ OTOPNÝCH TĚLES:**
- 500025 - Svěrné šroubení IVAR, TR 4430 15 x 1-EK 2 kusy
  - 500417 - Svěrné šroubení IVAR, TR 4430 18 x 1-EK 6 kusů
  - 500848 - VEKOLUXIVAR rohový, reguláční IVAR, DS 346 EK x 3/4" 4 kusy
  - 500770 - Adaptér Vekolux IVAR, AVK 01, 3/4" Eurokonus (EK) x 1/2" M 8 kusů
  - 501172 - Termostatická hlavice IVAR, T 5000 4 kusy
  - Z - U320 - Konzola stěnová jednoduchá pro montáž otopných těles 6 sad



ZODP. PROJEKTANT: <b>VYPRACOVAL:</b>	KONTROLOVAL: <b>K.Ú.:</b>	<b>INOVACESTAVEB</b>
Ing. Tomáš Janáček	Ing. Tomáš Janáček	Technologická 372/3
	Ing. Kovařík	708 00 Ostrava - Pustkovec
		info@inovacestaveb.cz
KRAL: OLOMOUCKÝ	MÍSTO: LITOVEL	www.inovacestaveb.cz
Investor: Město Litovel, Nám. Př. Otakara 778, 794 01 Litovel	Parcela číslo: 208	
AKCE: STAVEBNÍ ÚPRAVY 2.NP OBJEKTU - MUZEUM HARMONIK LITOVEL,	č.p. 762, Nám. Př. Otakara	STUPĚŇ PROJEK. <b>DPR</b>
NÁZEV VÝKRESU:		DATAUM: 05/2020
		FORMÁT: 4 x A4
		MĚŘÍTKO: 1 : 75
		Č. VÝKRESU: <b>1</b>

## ÚSTŘEDNÍ VYTÁPĚNÍ - 2.NP