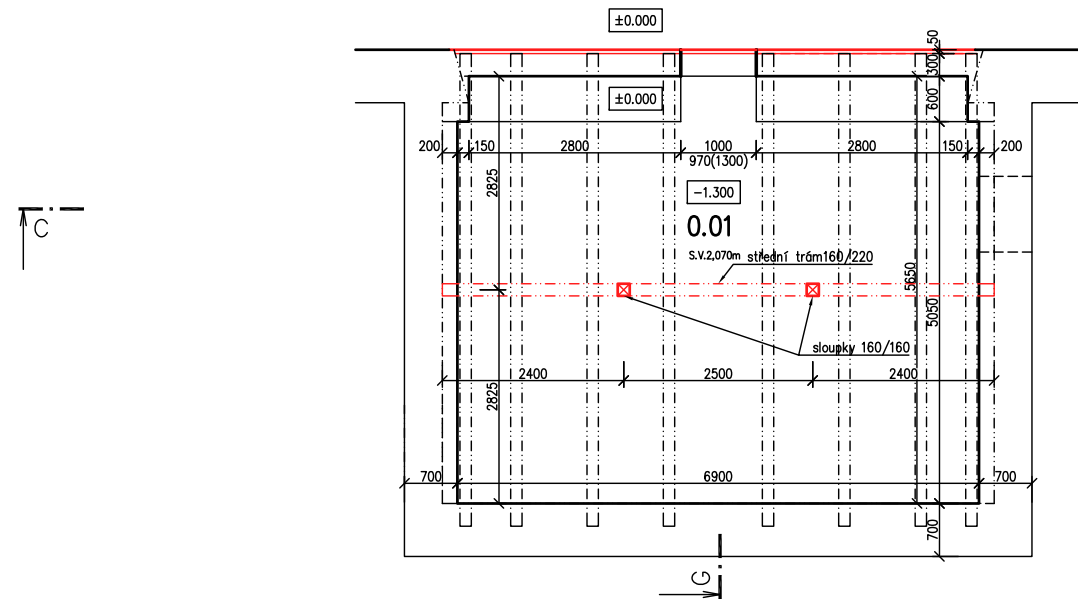


1.PP



## LEGENDA MÍSTNOSTÍ

Č.M.	MÍSTNOSTI	M <sup>2</sup>	PODLAHA		STĚNY	STROPY	POZNÁMKA
			OZN.	POPIS			
0.01	PROSTOR POD JEVIŠTĚM	34,9		STÁVAJÍCÍ SKALA	STÁVAJÍCÍ KAMENNÉ ZÁKLADY		NEPŘÍSTUPNÝ PROSTOR
2.01	CHODBA	9,8	S4	EPOXIDOVÁ STĚRKA	OMÍTKA	STROPNÍ TRÁMKY + PALUBKY BEZBARVÝ NÁTĚR	
2.02	SÁL	26,5	S4	EPOXIDOVÁ STĚRKA	OMÍTKA OBLAD.KER.KACHLIČKY v.1500mm	STROPNÍ TRÁMKY + PALUBKY BEZBARVÝ NÁTĚR	

## LEGENDA

	STÁVAJÍCÍ KONSTRUKCE
	ZDVO - BROUŠENÉ CH. BLOKY TL450,250,125mm např. Porotherm 44 EK0+ Profi Dryfix

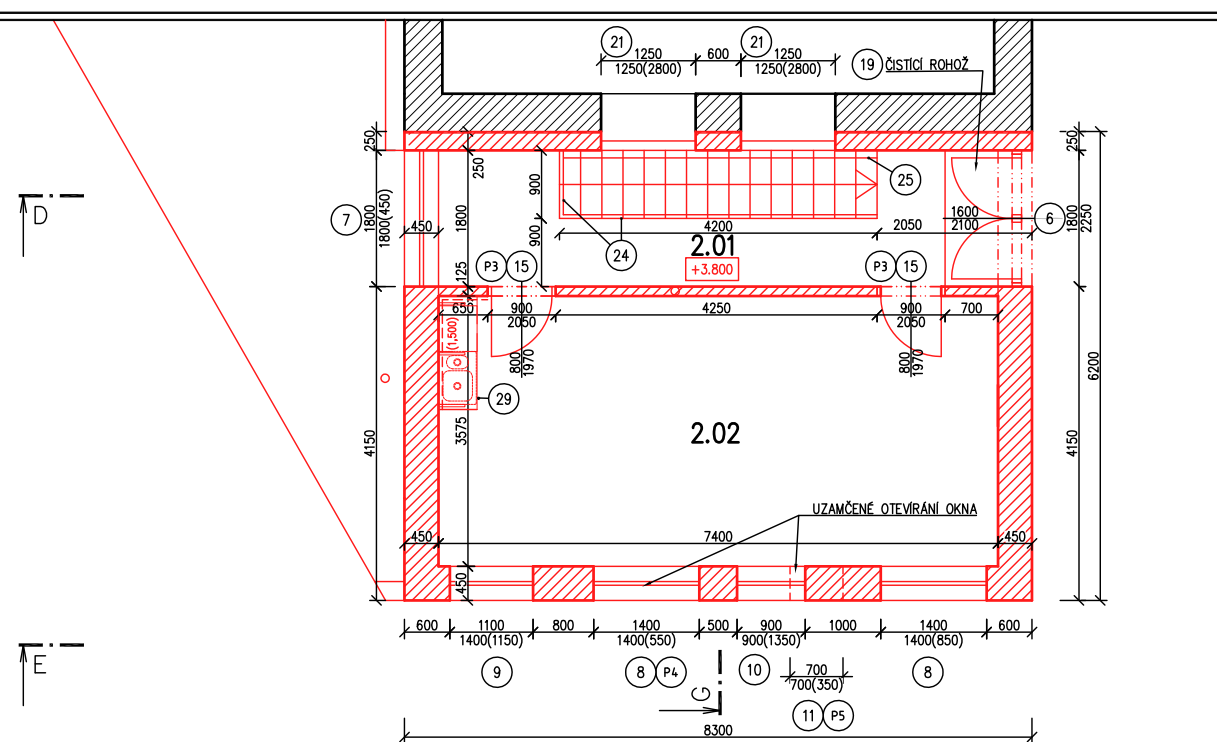
## VÝPIS PŘEKLADŮ

- Ⓟ PŘEKLAD KERAMICKÝ PLOCHÝ – 1x KP 11,5, DÉLKA 1250 mm, 2 KS
- Ⓟ PŘEKLAD KERAMICKÝ – 4x KP 7, DÉLKA 1750 mm, 1 KS
- Ⓟ PŘEKLAD KERAMICKÝ – 4x KP 7, DÉLKA 1000 mm, 1 KS

## POZNÁMKY

- TATO DOKUMENTACE PLATÍ V SOULADU S ČÁSTÍ – STAVEBNĚ KONSTRUKČNÍ ŘEŠENÍ, POŽÁRNĚ BEZPEČNOSTNÍ ŘEŠENÍ, V PŘÍPADĚ NEJASNOSTÍ JE NUTNO IHED KONTAKTOVAT PROJEKTANTA
- STAVBA NEBYLA GEODETICKY ZAMĚŘENA, NUTNO VŠECHNY ROZMĚRY DOMĚŘOVAT NA STAVĚ A V PŘÍPADĚ NEJASNOSTÍ KONZULTOVAT S ARCHITEKTEM.
- U VŠECH KONSTRUKČNÍCH PRVKŮ ZADÁVANÝCH DO VÝROBY JE NUTNÉ NA STAVĚ OVĚŘIT JEJICH DÉLKOVÉ ROZMĚRY!!!!
- DÉLKY PRVKŮ VE VÝPISECH A VE STATICE JSOU PŘEDPOKLÁDANÉ.
- ROZMĚRY (DÉLKY) NAVRŽENÝCH KONSTRUKČNÍCH PRVKŮ NUTNO OVĚŘIT PŘEMĚŘENÍM PO ODKRYTÍ NYNÍ NEPŘÍSTUPNÝCH KONSTRUKCÍ STAVBY.

2.NP



±0,000=+234,390

VYPRACOVAL: ING.ARCH.J.MARKEVIČ	AUTORIZOVAL: ING.ARCH.J.MARKEVIČ	NAVRHL: ING.ARCH.J.MARKEVIČ	KONTROLOVALA: ING.DANA OPLETALOVÁ	HLAVNÍ PROJEKTANT: Ing.arch. Jiří Markevič Joštova 137/6, 602 00, Brno IČO 88256367, tel. 776 765 363 E-mail: jiri.markevic@gmail.com
Kraj: Olomoucký		Obec: VŘESOVICE 107		
INVESTOR: Obec Vřesovice, Vřesovice 41, 798 09				DATUM: 08/2020
AKCE: STAVEBNÍ ÚPRAVY OBJEKTU BÝVALÉ ORLOVNY, VŘESOVICE				KOPIE:
				STUPEŇ: DPS
OBSAH: PŮDORYS 1.PP A 2.NP – NÁVRH				MĚŘÍTKO: 1:100
				VÝKRES ČÍSLO: 106