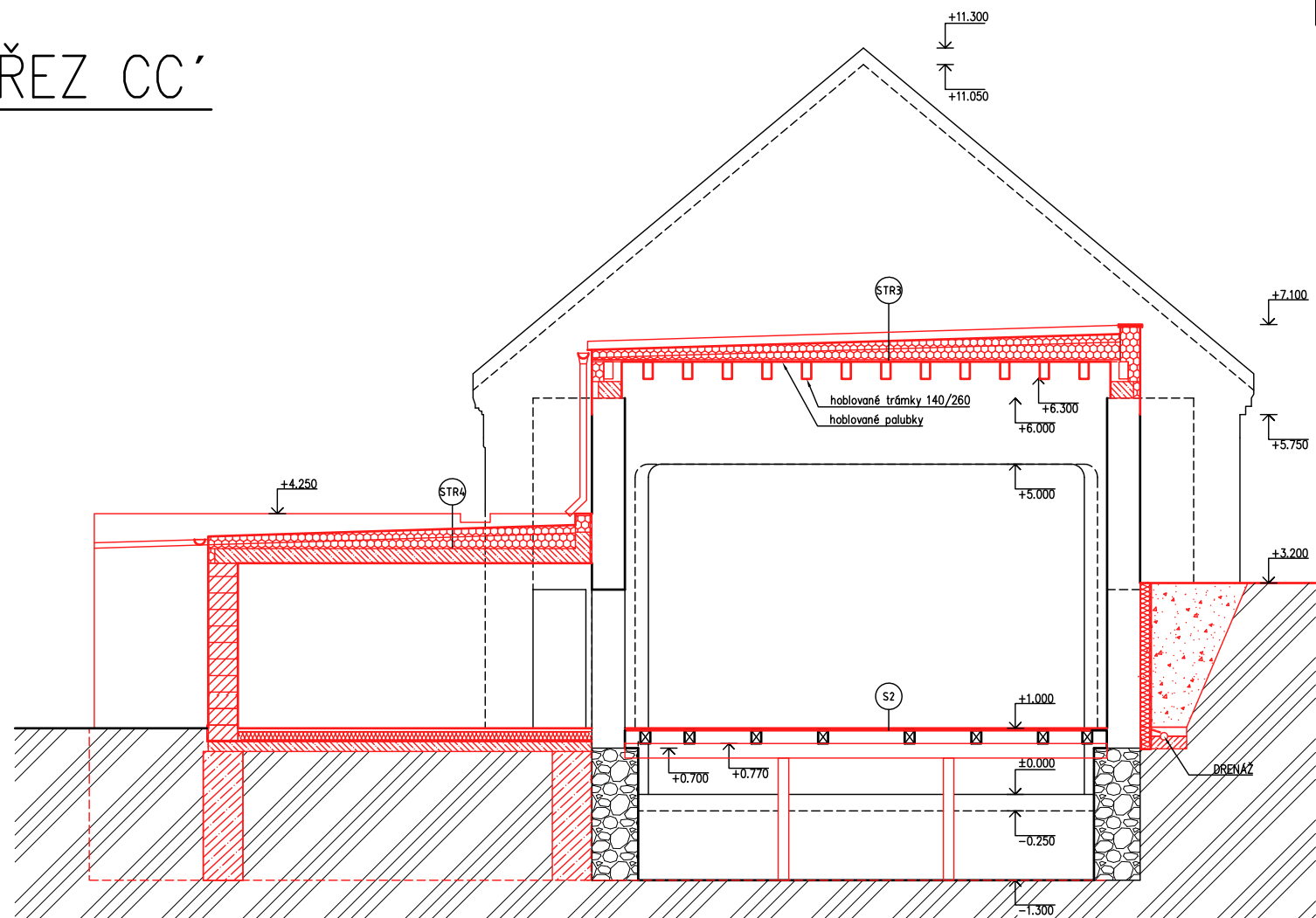
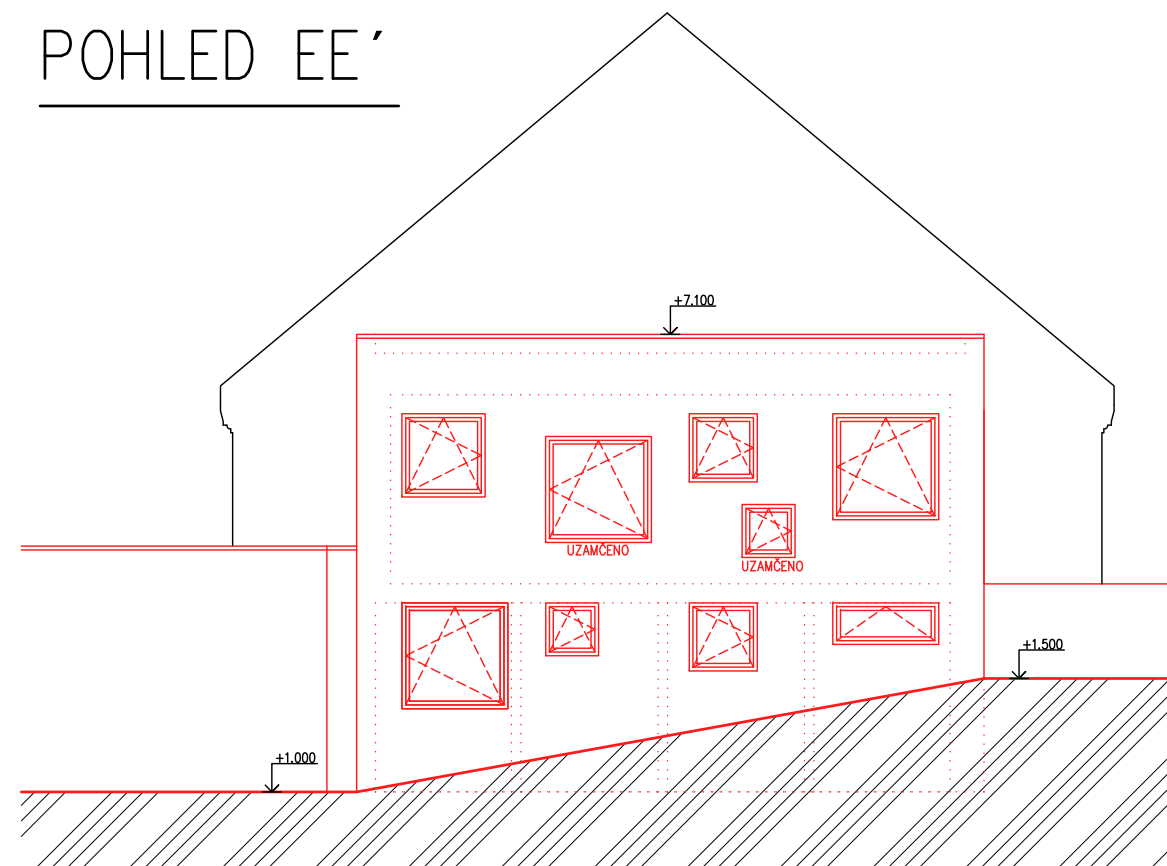


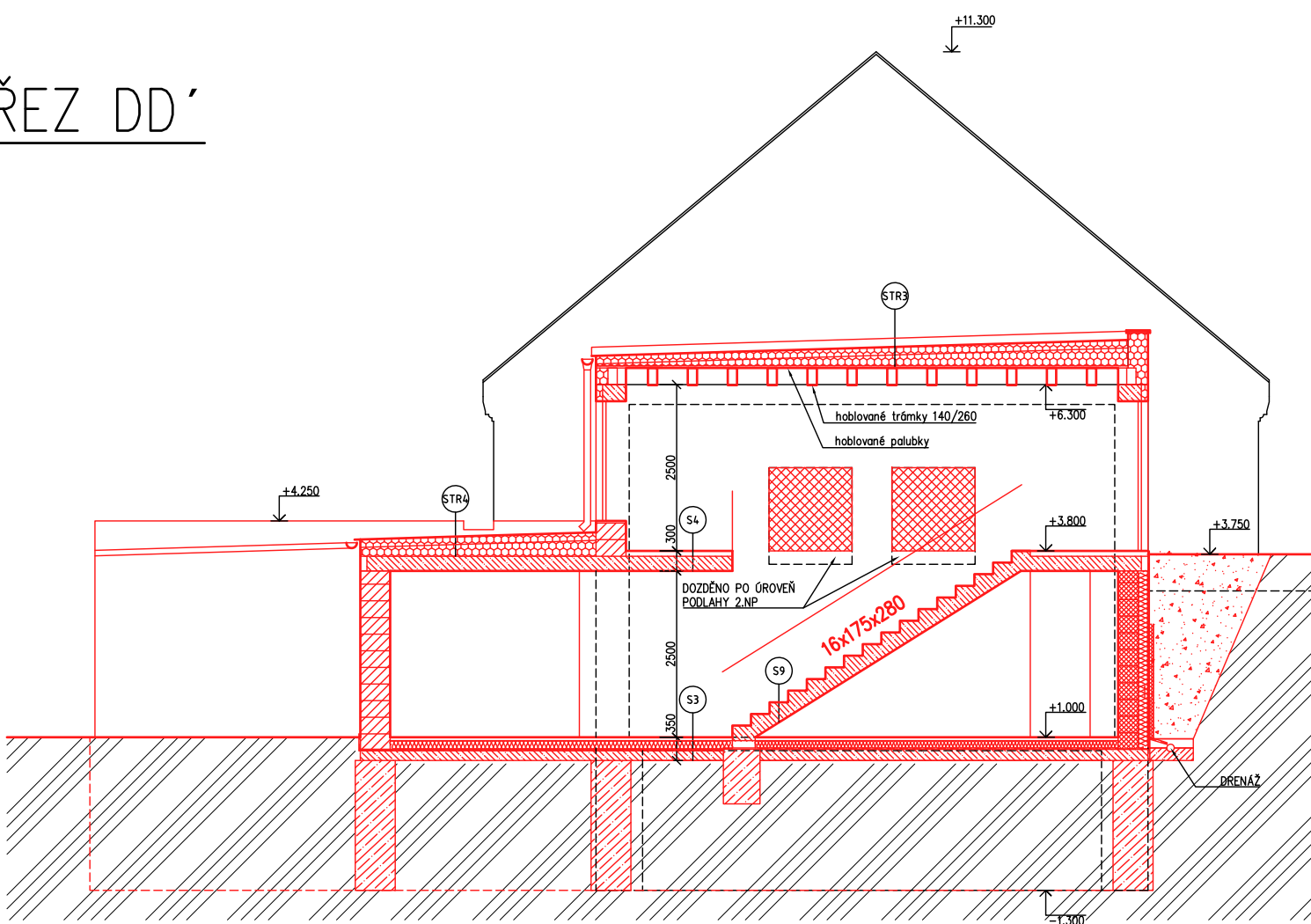
# ŘEZ CC'



# POHLED EE'



# ŘEZ DD'



## LEGENDA

	STÁVAJÍCÍ KONSTRUKCE		HYDROIZOLACE
	ZDIVO – BROUŠENÉ CIH. BLOKY TL.450,250,125mm např. Porotherm 44 EK0+ Profi Dryfix		NÁSPY
	ZB ZTRACENÉ BEDNĚNÍ TL.300MM		STÁVAJÍCÍ ZÁKLADY
	ZB MONOLIT		STÁVAJÍCÍ TERÉN
	BETONOVÉ ZÁKLADY		
	TEPELNÁ IZOLACE		

## POZNÁMKY

- TATO DOKUMENTACE PLATÍ V SOULADU S ČÁSTÍ – STAVEBNĚ KONSTRUKČNÍ ŘEŠENÍ, POŽÁRNĚ BEZPEČNOSTNÍ ŘEŠENÍ, V PŘÍPADĚ NEJASNOSTÍ JE NUTNO IHED KONTAKTOVAT PROJEKTANTA
- STAVBA NEBYLA GEODETICKY ZAMĚŘENA, NUTNO VŠECHNY ROZMĚRY DOMĚŘOVAT NA STAVĚ A V PŘÍPADĚ NEJASNOSTÍ KONZULTOVAT S ARCHITEKTEM.
- U VŠECH KONSTRUKČNÍCH PRVKŮ ZADÁVANÝCH DO VÝROBY JE NUTNÉ NA STAVĚ OVĚŘIT JEJICH DÉLKOVÉ ROZMĚRY!!!!
- DÉLKY PRVKŮ VE VÝPISECH A VE STATICE JSOU PŘEDPOKLÁDANÉ.
- ROZMĚRY (DÉLKY) NAVRŽENÝCH KONSTRUKČNÍCH PRVKŮ NUTNO OVĚŘIT PŘEMĚŘENÍM PO ODKRYTÍ NYNÍ NEPŘÍSTUPNÝCH KONSTRUKCÍ STAVBY.

±0,000=+234,390

VYPRACOVAL: ING.ARCH.J.MARKEVIČ	AUTORIZOVAL: ING.ARCH.J.MARKEVIČ	NAVRHL: ING.ARCH.J.MARKEVIČ ING.ARCH.J.SEDLÁK	KONTROLOVALA: ING.DANA OPLETALOVÁ	HLAVNÍ PROJEKTANT: Ing.arch. Jiří Markevič Joštova 137/6, 602 00, Brno IČO 88256367 , tel. 776 765 363 E-mail: jiri.markevic@gmail.com	
Kraj: Olomoucký		Obec: VŘESOVICE 107		DATUM: 08/2020	KOPIE:
INVESTOR: Obec Vřesovice, Vřesovice 41, 798 09				STUPEŇ: DPS	
AKCE: STAVEBNÍ ÚPRAVY OBJEKTU BÝVALÉ ORLOVNY, VŘESOVICE				MĚŘÍTKO: 1:100	ČÁST: D1.1
OBSAH: ŘEZY A POHLEDY CC, DD, EE – NÁVRH				VÝKRES ČÍSLO: 110	