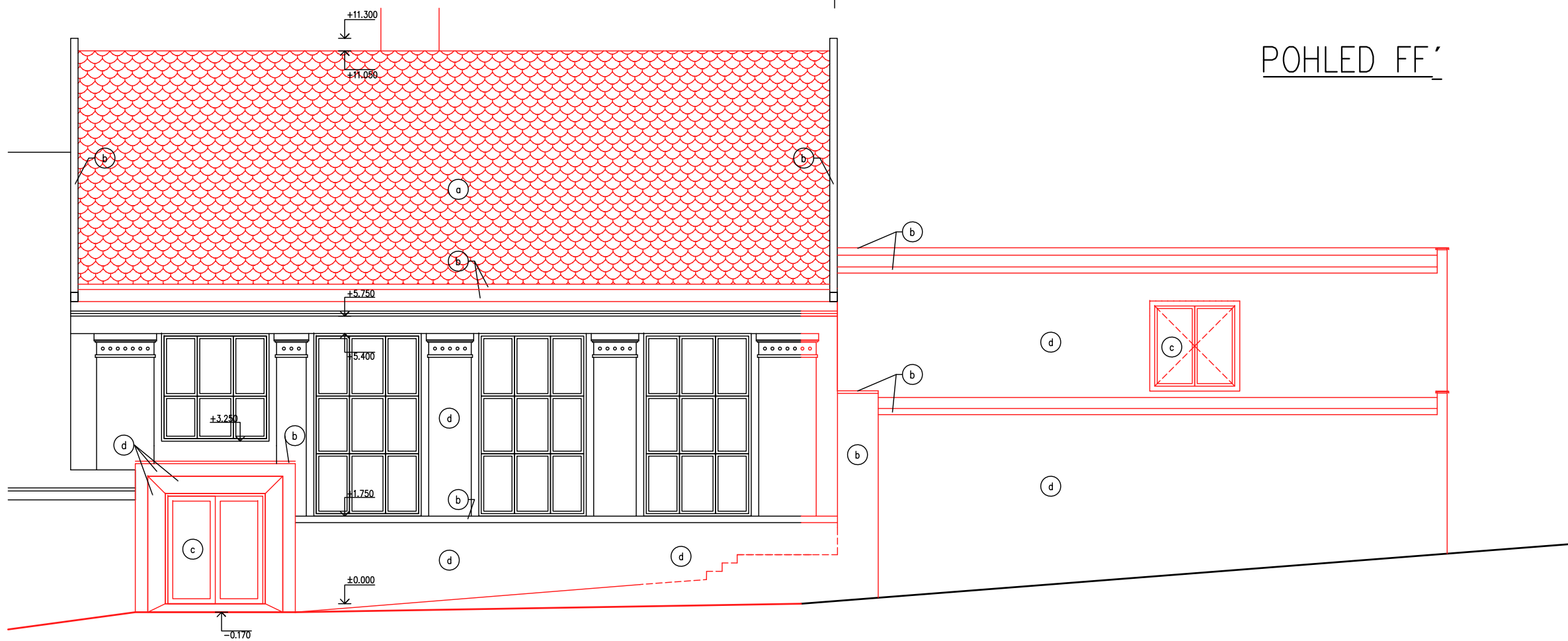


# POHLED FF'



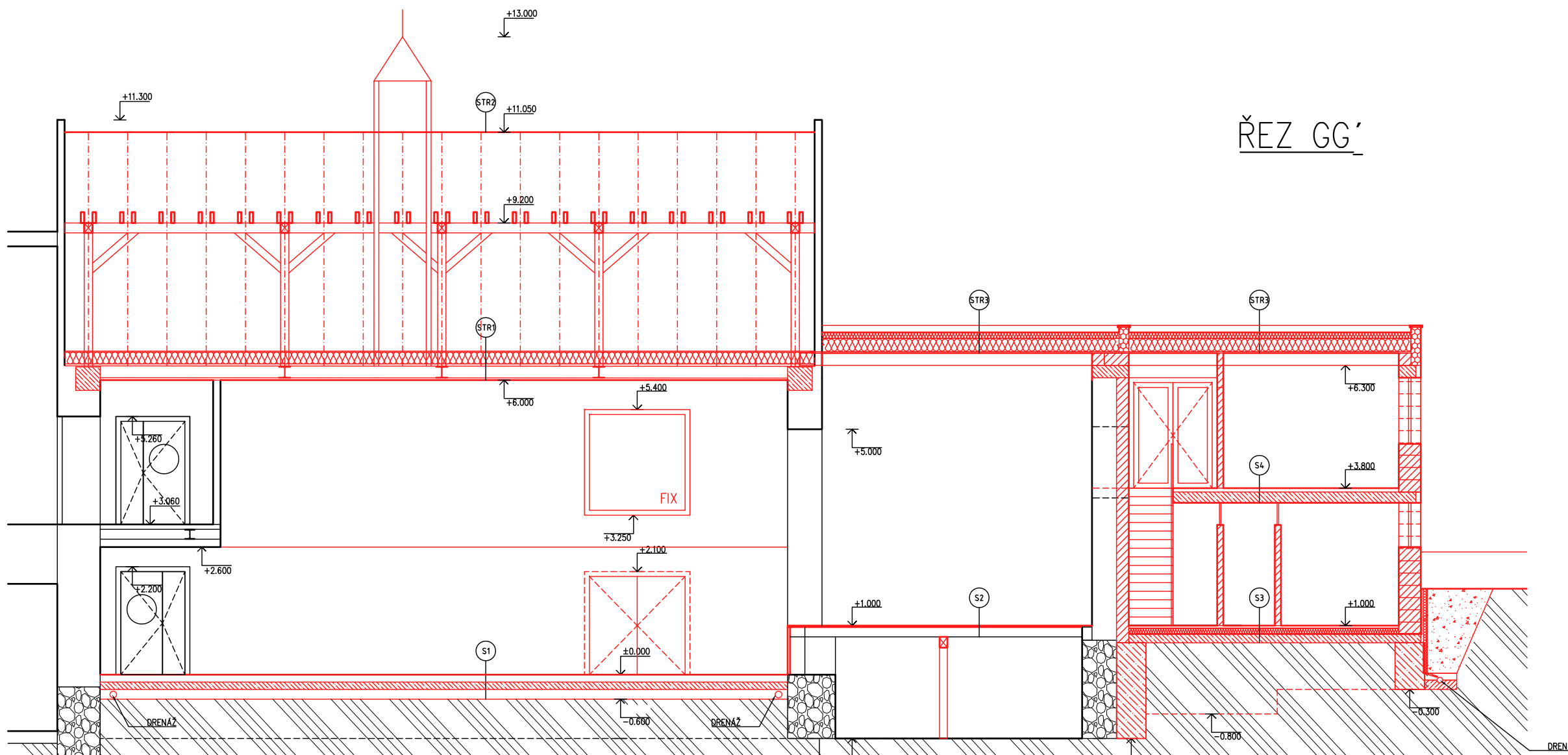
## LEGENDA POHLEDY

- ⓐ PÁLENÁ STŘEŠNÍ KRYTINA – BOBROVKA
- ⓑ OKAPY, SVODY, OPLECHOVÁNÍ– Cu PLECH  
OBKLAD–FALCOVANÝ Cu PLECH
- ⓒ DŘEVĚNÉ VÝPLNĚ OTVORŮ
- ⓓ OMÍTKA – BARVA LOMENÁ BILÁ
- ⓔ ŠKRÁBANÝ BETON

## LEGENDA

- STÁVAJÍCÍ KONSTRUKCE
- ZDVO – BROUŠENÉ OH. BLOKY TL.450,250,125mm  
např. Porotherm 44 EKO+ Profi Dryfix
- Zb ZTRACENÉ BEDNĚNÍ TL.300MM
- Zb MONOLIT
- BETONOVÉ ZÁKLADY
- TEPELNÁ IZOLACE
- HYDROIZOLACE
- NÁSPY
- STÁVAJÍCÍ ZÁKLADY
- STÁVAJÍCÍ TERÉN

# ŘEZ GG'



## POZNÁMKY

– TATO DOKUMENTACE PLATÍ V SOULADU S ČÁSTÍ – STAVEBNĚ KONSTRUKČNÍ ŘEŠENÍ, POŽÁRNĚ BEZPEČNOSTNÍ ŘEŠENÍ, V PŘÍPADĚ NEJASNOSTÍ JE NUTNO IHNED KONTAKTOVAT PROJEKTANTA  
 – STAVBA NEBYLA GEODETICKY ZAMĚŘENA, NUTNO VŠECHNY ROZMĚRY DOMĚŘOVAT NA STAVBĚ A V PŘÍPADĚ NEJASNOSTÍ KONZULTOVAT S ARCHITEKTEM.

– U VŠECH KONSTRUKČNÍCH PRVKŮ ZADÁVANÝCH DO VÝROBY JE NUTNÉ NA STAVBĚ OVĚŘIT JEJICH DÉLKOVÉ ROZMĚRY!!!!  
 – DÉLKY PRVKŮ VE VÝPISECH A VE STATICE JSOU PŘEDPOKLÁDANÉ.  
 – ROZMĚRY (DÉLKY) NAVRŽENÝCH KONSTRUKČNÍCH PRVKŮ NUTNO OVĚŘIT PŘEMĚŘENÍM PO ODKRYTÍ NYNĚ NEPŘÍSTUPNÝCH KONSTRUKCÍ STAVBY.

±0,000=+234,390

VYPRACOVAL: ING.ARCH.J.MARKEVIČ	AUTORIZOVAL: ING.ARCH.J.MARKEVIČ	NAVRHL: ING.ARCH.J.MARKEVIČ ING.ARCH.J.SEDLÁK	Kontrolovala: ING.DANA OPLETALOVÁ	HLAVNÍ PROJEKTANT: Ing.arch. Jiří Markevič Joštova 137/6, 602 00, Brno IČO 88256367, tel. 776 765 363 E-mail: jiri.markevic@gmail.com
Kraj: Olomoucký		Obec: VŘESOVICE 107		
INVESTOR: Obec Vřesovice, Vřesovice 41, 798 09				DATUM: 08/2020
AKCE: STAVEBNÍ ÚPRAVY OBJEKTU BÝVALÉ ORLOVNY, VŘESOVICE				STUPEŇ: DPS
				MĚŘITKO: 1:100
OBSAH: ŘEZY A POHLEDY FF, GG – NÁVRH				VÝKRES ČÍSLO: 111
				ČÁST: D1.1