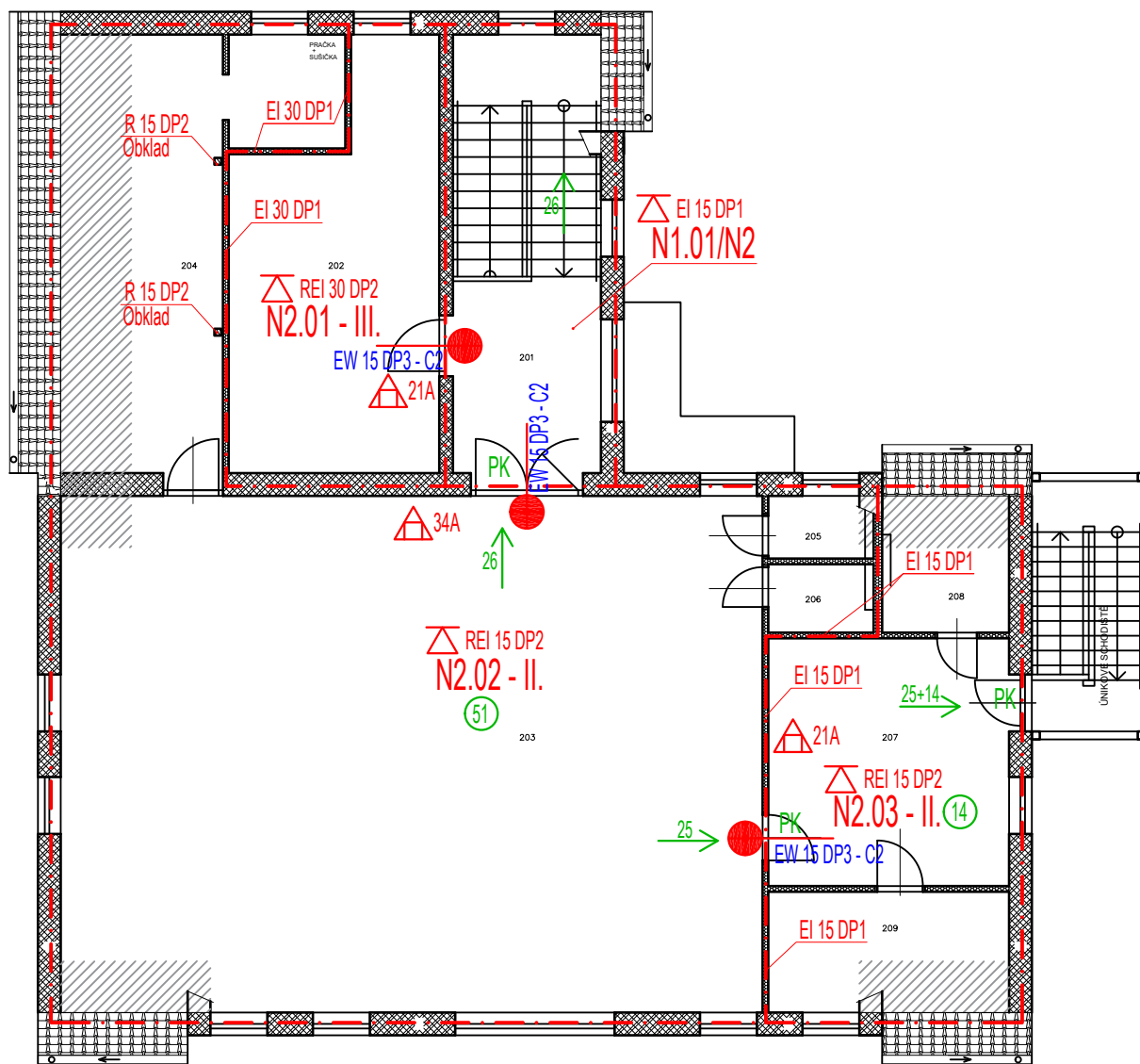


## 2.NP



### LEGENDA MÍSTNOSTÍ:

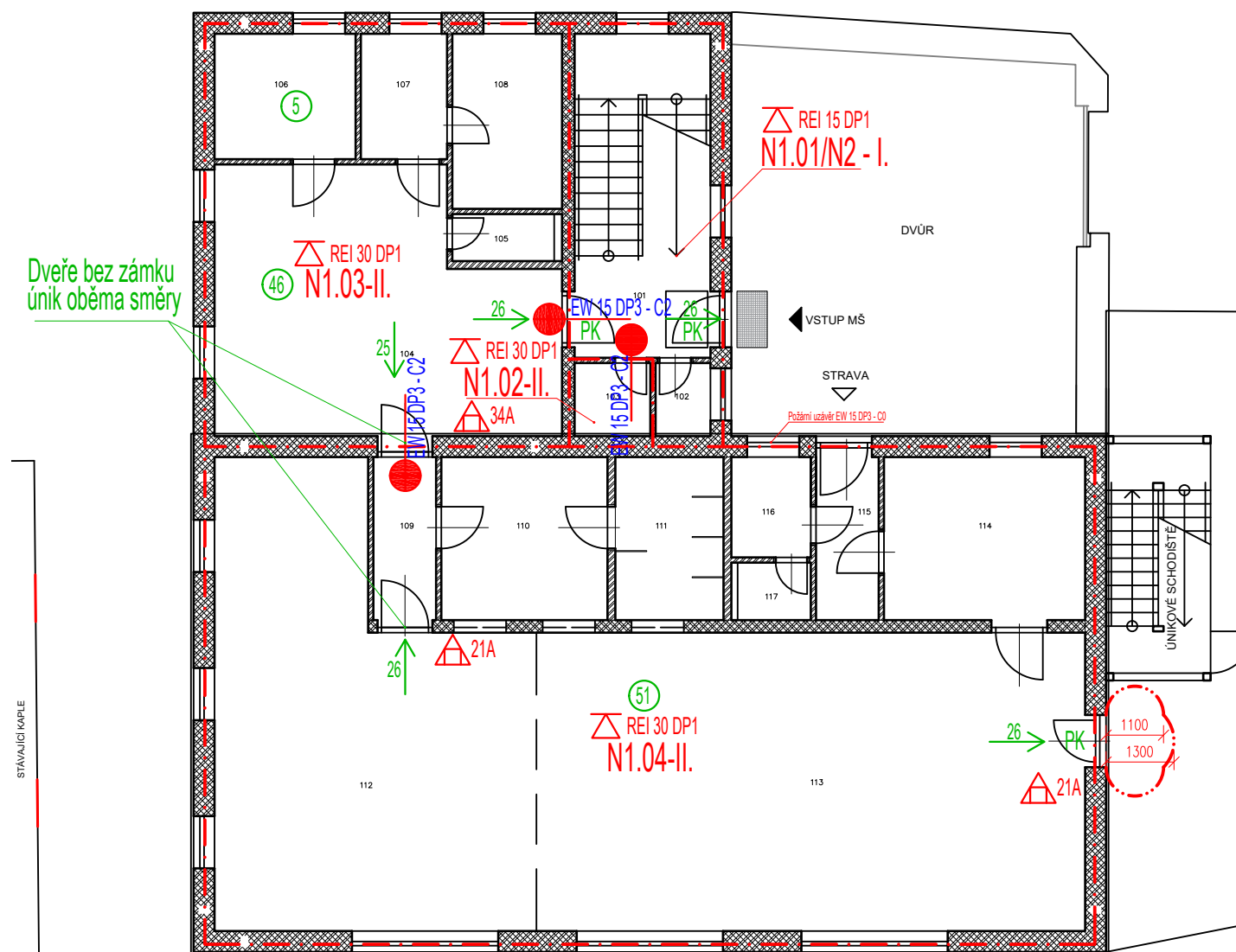
Č.M.	NÁZEV	m2	PODLAHA	STĚNY	STROPY
201	VSTUP	8,8	KERAMICKÁ DLAŽBA	MALÍŘSKÝ NÁTĚR	MALÍŘSKÝ NÁTĚR
202	SKLAD VYBAVENÍ	24,0	KERAMICKÁ DLAŽBA	MALÍŘSKÝ NÁTĚR	MALÍŘSKÝ NÁTĚR
203	ODPOČÍVÁRNA PRO 35 DĚTI	99,6	DŘEVĚNÁ PLOVOUCÍ	MALÍŘSKÝ NÁTĚR	MALÍŘSKÝ NÁTĚR
204	SKLAD LEHÁTEK + PRÁNÍ PRÁD	24,9	VINYL	MALÍŘSKÝ NÁTĚR	MALÍŘSKÝ NÁTĚR
205	WC DĚTI	2,0	KERAMICKÁ DLAŽBA	KERAMICKÝ OBKLAD	MALÍŘSKÝ NÁTĚR
206	ÚKLID	2,2	KERAMICKÁ DLAŽBA	KERAMICKÝ OBKLAD	MALÍŘSKÝ NÁTĚR
207	ŠATNA	18,4	KERAMICKÁ DLAŽBA	MALÍŘSKÝ NÁTĚR	MALÍŘSKÝ NÁTĚR
208	WC DOSPĚLÍ	5,4	KERAMICKÁ DLAŽBA	KERAMICKÝ OBKLAD	MALÍŘSKÝ NÁTĚR
209	SKLAD	8,9	KERAMICKÁ DLAŽBA	MALÍŘSKÝ NÁTĚR	MALÍŘSKÝ NÁTĚR

- 550 → - označení směru úniku a počtu unikajících osob
- - označení směru úniku
- PK - dveří křídlo bez zámku nebo s kováním dle EN 179
- △ EI 30 - požadovaná požární odolnost stropu
- △ 21A - hasicí přístroj práškový
- N1.01-III. - označení požárního úseku a stupeň požární bezpečnosti
- - - - hranice požárního úseku
- TS - vypínací prvek TOTAL STOP
- EI 30 DP3 - C2 - požární uzávěr
- (333) - počet osob v prostoru



*Ameli*

## 1.NP



### LEGENDA MÍSTNOSTÍ:

Č.M.	NÁZEV	m2	PODLAHA	STĚNY	STROPY
101	ZÁDVEŘÍ SE SCHODIŠTĚM	16,1	KERAMICKÁ DLAŽBA	MALÍŘSKÝ NÁTĚR	MALÍŘSKÝ NÁTĚR
102	WC pohot.	1,5	KERAMICKÁ DLAŽBA	KERAMICKÝ OBKLAD	MALÍŘSKÝ NÁTĚR
103	ÚKLID	2,0	KERAMICKÁ DLAŽBA	KERAMICKÝ OBKLAD	MALÍŘSKÝ NÁTĚR
104	ŠATNA DĚTI	30,2	KERAMICKÁ DLAŽBA	MALÍŘSKÝ NÁTĚR	MALÍŘSKÝ NÁTĚR
105	WC UČITELKY	1,9	KERAMICKÁ DLAŽBA	KERAMICKÝ OBKLAD	MALÍŘSKÝ NÁTĚR
106	TECHN. MÍSTNOST	6,5	KERAMICKÁ DLAŽBA	MALÍŘSKÝ NÁTĚR	MALÍŘSKÝ NÁTĚR
107	ŠATNA UČITELKY	4,0	KERAMICKÁ DLAŽBA	KERAMICKÝ OBKLAD	MALÍŘSKÝ NÁTĚR
108	KANCELÁŘ ŘEDITELKY	7,0	KERAMICKÁ DLAŽBA	MALÍŘSKÝ NÁTĚR	MALÍŘSKÝ NÁTĚR
109	CHODBA	3,6	KERAMICKÁ DLAŽBA	MALÍŘSKÝ NÁTĚR	MALÍŘSKÝ NÁTĚR
110	UMÝVÁRNA	9,9	KERAMICKÁ DLAŽBA	KERAMICKÝ OBKLAD	MALÍŘSKÝ NÁTĚR
111	WC DĚTI	6,5	KERAMICKÁ DLAŽBA	KERAMICKÝ OBKLAD	MALÍŘSKÝ NÁTĚR
112	DENNÍ MÍSTNOST PRO 15 DĚTI	45,0	VINYL	MALÍŘSKÝ NÁTĚR	MALÍŘSKÝ NÁTĚR
113	DENNÍ MÍSTNOST PRO 20 DĚTI	60,0	VINYL	MALÍŘSKÝ NÁTĚR	MALÍŘSKÝ NÁTĚR
114	VÝDEJ JÍDLA	12,0	KERAMICKÁ DLAŽBA	KERAMICKÝ OBKLAD	MALÍŘSKÝ NÁTĚR
115	CHODBA	3,7	KERAMICKÁ DLAŽBA	MALÍŘSKÝ NÁTĚR	MALÍŘSKÝ NÁTĚR
116	ŠATNA	2,9	KERAMICKÁ DLAŽBA	MALÍŘSKÝ NÁTĚR	MALÍŘSKÝ NÁTĚR
117	WC ZAM.	1,7	KERAMICKÁ DLAŽBA	KERAMICKÝ OBKLAD	MALÍŘSKÝ NÁTĚR

ZODPOVĚDNÝ PROJEKTANT	ING. BLANKA HACKOVÁ autorizovaný inženýr ČKAIT 1003750	<b>STAVIAŘ</b> POŽÁRNÍ BEZPEČNOST STAVĚB	
AUTOR	RADIM STAVIAŘ		
SPOLUPRÁCE	MICHAELA KECLÍKOVÁ	MĚŘÍTKO	1:125
INVESTOR	Obec Všechnovice, Všechnovice 32, 666 03 Tišnov 3	STUPEŇ	DUR+DSP
MÍSTO	Všechnovice 50, 666 03 Tišnov 3, k.ú. Všechnovice u Tišnova, p.č. 2	DATUM	ZAKÁZKA
AKCE	REKONSTRUKCE BÝVALÉ ZŠ VŠECHOVICE - MATEŘSKÁ ŠKOLA	<b>03/2018</b>	<b>17-12074</b>
VÝKRES	<b>1.NP, 2.NP</b>		