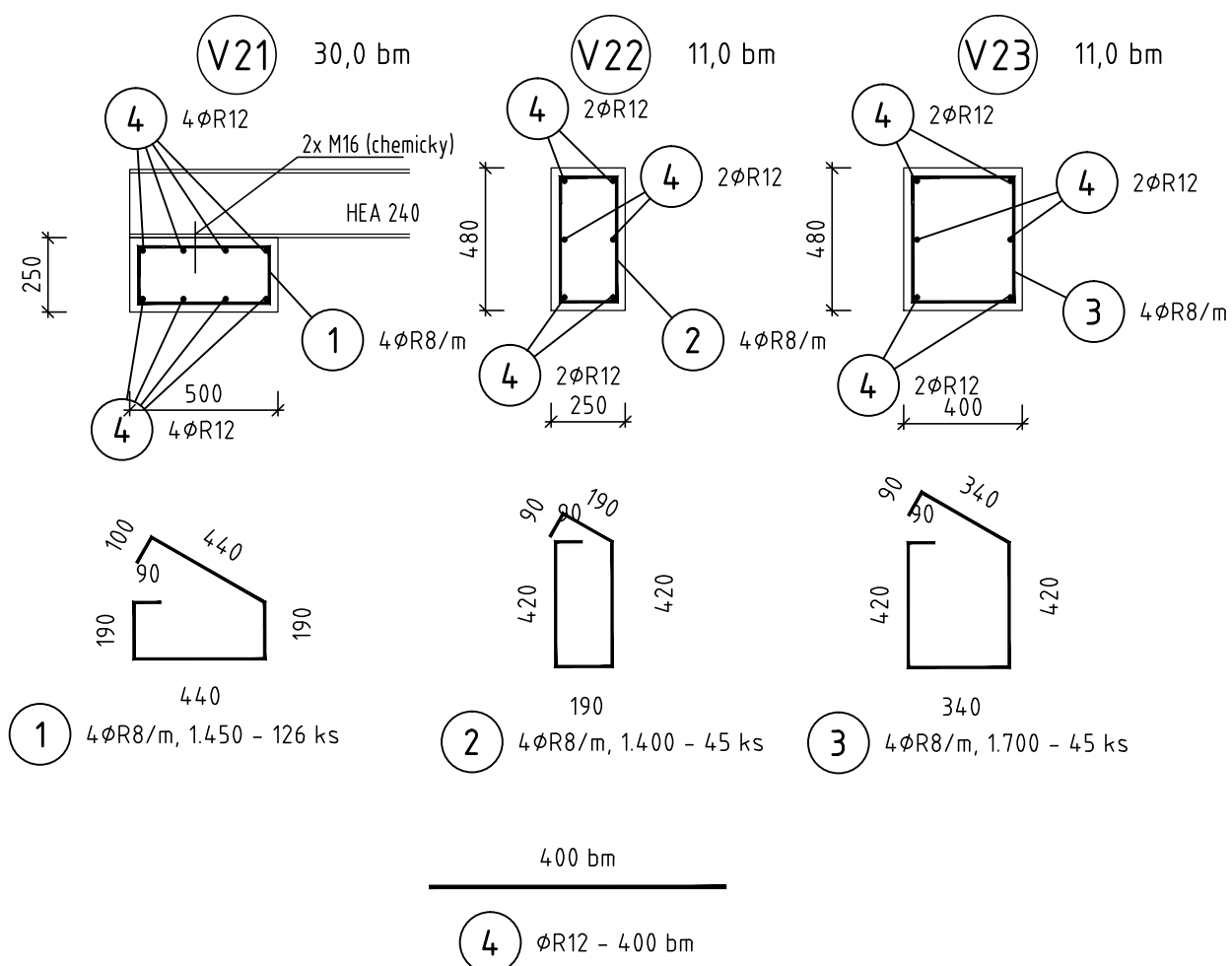


VĚNCE M 1:25



VÝKAZ VÝZTUŽE

č.p.	ϕ [mm]	Délka [m]	Počet	Délka [m]		
				R8	R12	
1	R8	1.45	126	182.700		
2	R8	1.40	45	63.000		
3	R8	1.70	45	76.500		
4	R12	400 bm	1		400.000	
Celková délka [m]					322.200	400.000
Specifická hmotnost [kg/m]					0.395	0.888
Celková hmotnost [kg]					127.269	355.200
Celková hmotnost [kg]					482.469	

NAVRŽENO DLE ČSN EN 1992-1-1

BETON ČSN EN 206-1 C20/25- XC1-Cl 0,40-D max 16

OCEL B500B (10505 R)

KRYTÍ: 25 MM

VYPRACOVAL: ING. JIŘÍ HANDL	AUTORIZOVAL: ING. JIŘÍ HANDL	NAVRHL: ING. JIŘÍ HANDL	KONTROLOVAL: ING. ARCH. J. MARKEVIČ	HLAVNÍ PROJEKTANT: Ing. arch. Jiří Markevič Joštova 137/6, 602 00, Brno IČO 88256367, tel. 776 765 363 E-mail: jiri.markevic@gmail.com
AKCE: STAVEBNÍ ÚPRAVY OBJEKTU BÝVALÉ ORLOVNY, VŘESOVICE				ZPRACOVATEL ČÁSTI: STASYKON STASYKON PV s.r.o. Na Blatěch 367/60 IČ: 058 78 632 798 01 Prostějov tel. +420 602 614 494 info@stasykon.cz
ČÁST: STAVEBNĚ KONSTRUKČNÍ ŘEŠENÍ				DATUM: 02/2019 KOPIE:
OBSAH: VÝKRES TVARU A VÝZTUŽE VĚNCŮ KROVU ORLOVNY				STUPEŇ: DPS MĚŘÍTKO: 1:50, 1:25 VÝKRES ČÍSLO: 10 ČÁST: D1.2