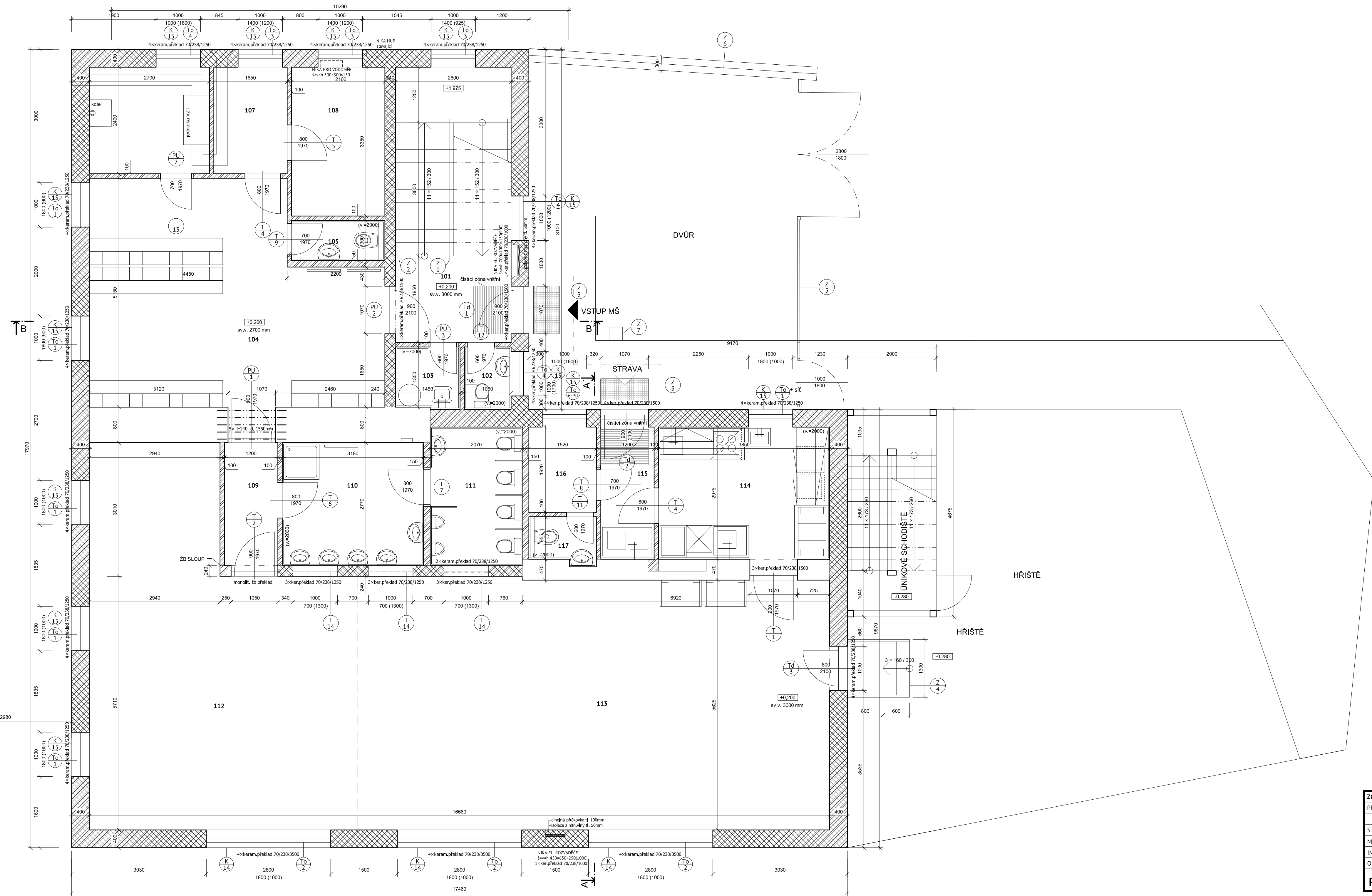


STÁVAJÍCÍ KAPLE



LEGENDA MATERIÁLŮ:

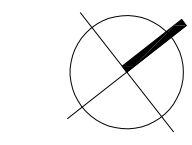
- STÁVAJÍCÍ KONSTRUKCE PONECHÁVÁNÉ
- OBVODOVÉ NOSNÉ ZDIVO Z BROUŠENÝCH KERAMICKÝCH TVÁRNIC tl. 400mm
- VNITŘNÍ NOSNÉ ZDIVO Z KERAMICKÝCH TVÁRNIC
- PŘÍČKY Z POROBETONOVÝCH TVÁRNIC
- MONTOVANÉ SÁDKOKARTONOVÉ PŘÍČKY
- ŽELEZOBETON
- BETON PROSTÝ / CEMENTOVÝ POTĚR
- TEPelnÁ IZOLACE Z MINERÁLNÍ VLNĚ
- IZOLACE Z POLYSTYRENU EPS 150 S /RESP. XPS POD TERÉNEM

LEGENDA MÍSTNOSTÍ:

Č.M.	NÁZEV	m ²	sv.v.	PODLAHA	STĚNY	STROPY
101	ZADVĚŘÍ SE SCHODIŠTĚM	16,1	3,0	KERAMICKÁ DLÁŽBA	MALÍRSKÝ NÁTER	MALÍRSKÝ NÁTER
102	WC pohot.	1,5	2,7	KERAMICKÁ DLÁŽBA	KERAMICKÝ OBKLAD	SDK, MALÍRSKÝ NÁTER
103	ÚKLID	2,0	2,7	KERAMICKÁ DLÁŽBA	KERAMICKÝ OBKLAD	SDK, MALÍRSKÝ NÁTER
104	SÁTKA DĚTI	29,8	2,7	KERAMICKÁ DLÁŽBA	MALÍRSKÝ NÁTER	SDK, MALÍRSKÝ NÁTER
105	WC UČITELKY	1,9	2,7	KERAMICKÁ DLÁŽBA	KERAMICKÝ OBKLAD	SDK, MALÍRSKÝ NÁTER
106	TECHN. MÍSTNOST	6,5	3,0	KERAMICKÁ DLÁŽBA	MALÍRSKÝ NÁTER	MALÍRSKÝ NÁTER
107	SÁTKA UČITELKY	4,0	2,7	KERAMICKÁ DLÁŽBA	MALÍRSKÝ NÁTER	SDK, MALÍRSKÝ NÁTER
108	KANCELÁŘ ŘEDITELKY	7,0	2,7	KERAMICKÁ DLÁŽBA	MALÍRSKÝ NÁTER	SDK, MALÍRSKÝ NÁTER
109	CHODBA	3,3	2,7	KERAMICKÁ DLÁŽBA	MALÍRSKÝ NÁTER	SDK, MALÍRSKÝ NÁTER
110	UNYVAŘNA	8,8	2,7	KERAMICKÁ DLÁŽBA	KERAMICKÝ OBKLAD	SDK, MALÍRSKÝ NÁTER
111	WC DĚTI	4,5	2,7	KERAMICKÁ DLÁŽBA	KERAMICKÝ OBKLAD	SDK, MALÍRSKÝ NÁTER
112	DENNÍ MÍSTNOST PRO 14 DĚTI	45,3	3,0	VINYL	MALÍRSKÝ NÁTER	MALÍRSKÝ NÁTER
113	DENNÍ MÍSTNOST PRO 20 DĚTI	60,0	3,0	VINYL	MALÍRSKÝ NÁTER	MALÍRSKÝ NÁTER
114	VYDEJ JÍDLA	11,5	3,0	KERAMICKÁ DLÁŽBA	KERAMICKÝ OBKLAD	MALÍRSKÝ NÁTER
115	CHODBA	3,6	3,0	KERAMICKÁ DLÁŽBA	MALÍRSKÝ NÁTER	MALÍRSKÝ NÁTER
116	SÁTKA	2,9	3,0	KERAMICKÁ DLÁŽBA	MALÍRSKÝ NÁTER	MALÍRSKÝ NÁTER
117	WC ZAM.	1,5	2,7	KERAMICKÁ DLÁŽBA	KERAMICKÝ OBKLAD	SDK, MALÍRSKÝ NÁTER

POZNÁMKA:

TENTO VÝKRES NELZE POVAŽOVAT ZA DÍLENSKOU DOKUMENTACI. VEŠKERÉ ROZMĚRY NUTNO OVĚŘIT NA STAVBĚ. V PŘÍPADĚ NEJASNOSTI, NEPŘEDPOKLÁDANÝCH ZMĚN NEBO ZJIŠTĚNÍ NEZNÁMÝCH SKUTEČNOSTÍ JE NUTNO PRÁCE PRERUŠIT A POVOLAT PROJEKTANTA, PŘÍPADNĚ STATIKA, K POSOUZENÍ DOPADU TĚCHTO ZMĚN NA ŘEŠENÍ A EVENTUÁLNÍ DOPLNĚNÍ NEBO ÚPRAVU PROJEKTU.



ZODP. PROJEKTANT	ING. ARCH. JOSEF BORKOVEC	Č. PARÉ	
PROJEKTANT	ING. ARCH. MARKÉTA NAVRÁTILOVÁ		
STAVBA	REKONSTRUKCE BÝVALÉ ZŠ VŠECHOVICE - MATEŘSKÁ ŠKOLA	DATUM	KVĚTEN 2018
MÍSTO STAVBY	parc.č. 2, k.ú. VŠECHOVICE U TIŠNOVA, okr. BRNO-VENKOV	ÚČEL	DSP / DVZ
INVESTOR	OBEC VŠECHOVICE	MĚŘÍTKO	1 : 50
OBSAH VÝKRESU		Č. VÝKRESU	6

PŮDORYS 1.NP - NÁVRHOVÝ STAV