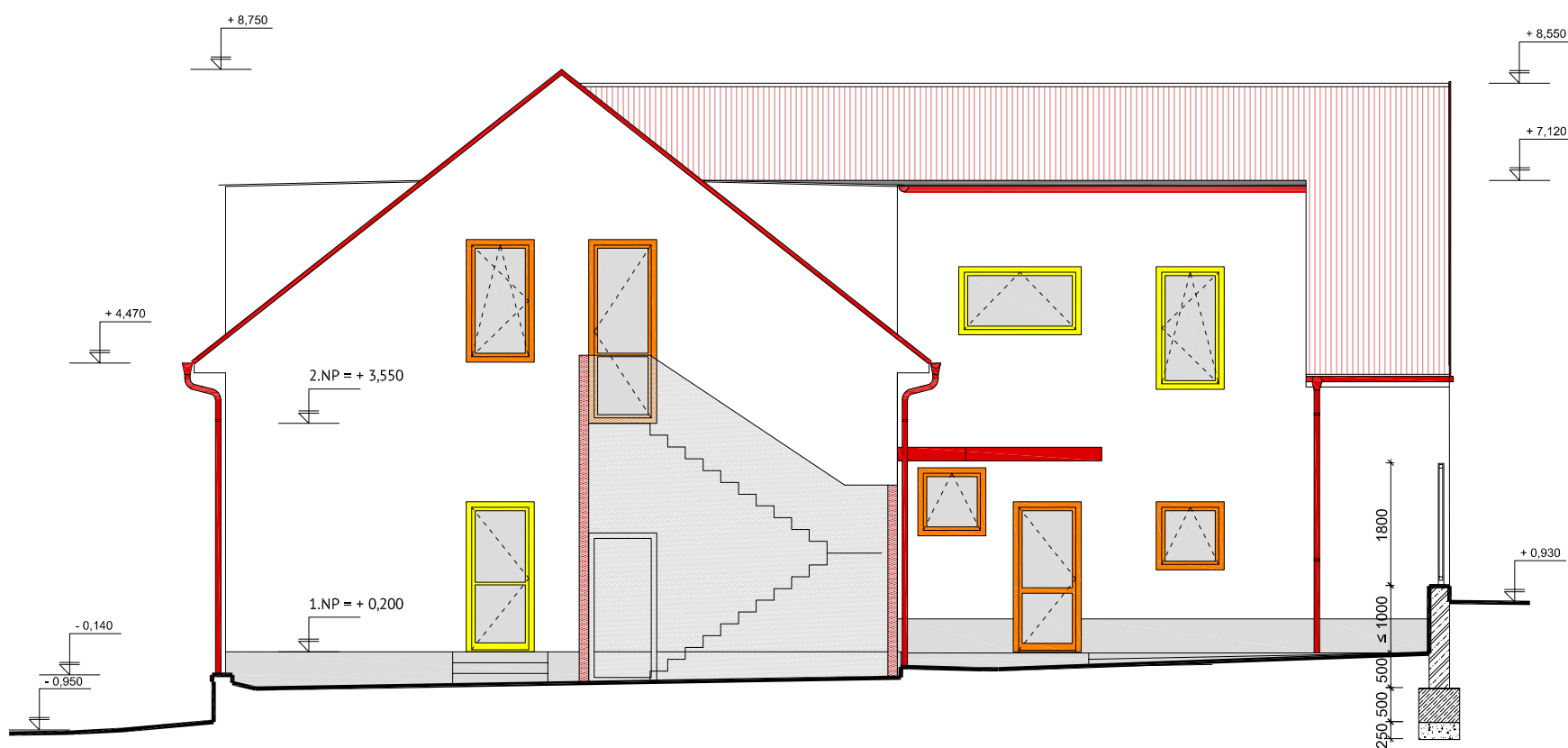


POZNÁMKA:

1. OMÍTKA - BARVA HOLUBIČÍ ŠEĎ
2. STŘEŠNÍ KRYTINA - SKLÁDANÁ Z PLOCHÝCH PÁLENÝCH TAŠEK REŽNÉ BARVY
3. KLEMPÍŘSKÉ PRVKY - POZINKOVANÝ RESP. POPLASTOVANÝ PLECH, ČERVENÁ BARVA
4. SOKL - HRUBOZRNNÁ DEKORATIVNÍ OMÍTKA, ŠEDÁ
5. OKNA - DŘEVĚNÁ TYPU EURO, RÁMY ŽLUTÝ A ORANŽOVÝ KRYCÍ NÁTŘIK
6. DVEŘE - DŘEVĚNÉ TYPU EURO - BARVA ŽLUTÁ A ORANŽOVÁ
7. ZÁBRADLÍ KOVOVÉ, OBDÉLNÝ PRŮŘEZ - BARVA STŘÍBRNÁ MATNÁ
8. STŘEŠNÍ KRYTINA - HYDROIZOLAČNÍ FÓLIE PVC, ŠEDÁ
9. FASÁDA ÚNIKOVÉHO SCHODIŠTĚ - TAHOKOV NA KOVOVÝ RASTR - NEREZ MAT



ZODP. PROJEKTANT	ING. ARCH. JOSEF BORKOVEC	Č. PARÉ	
PROJEKTANT	ING. ARCH. MARKÉTA NAVRÁTILOVÁ		
	ING. et ING. SOŇA KŘIVÁNKOVÁ		
STAVBA	REKONSTRUKCE BÝVALÉ ZŠ VŠECHOVICE - MATEŘSKÁ ŠKOLA	DATUM	KVĚTEN 2018
MÍSTO STAVBY	parc.č. 2, K.Ú. VŠECHOVICE U TIŠNOVA, okr. BRNO-VENKOV	ÚČEL	DSP / DVZ
INVESTOR	OBEC VŠECHOVICE	MĚŘÍTKO	1 : 100
OBSAH VÝKRESU		Č. VÝKRESU	11
POHLEDY JZ A SV - NÁVRHOVÝ STAV			