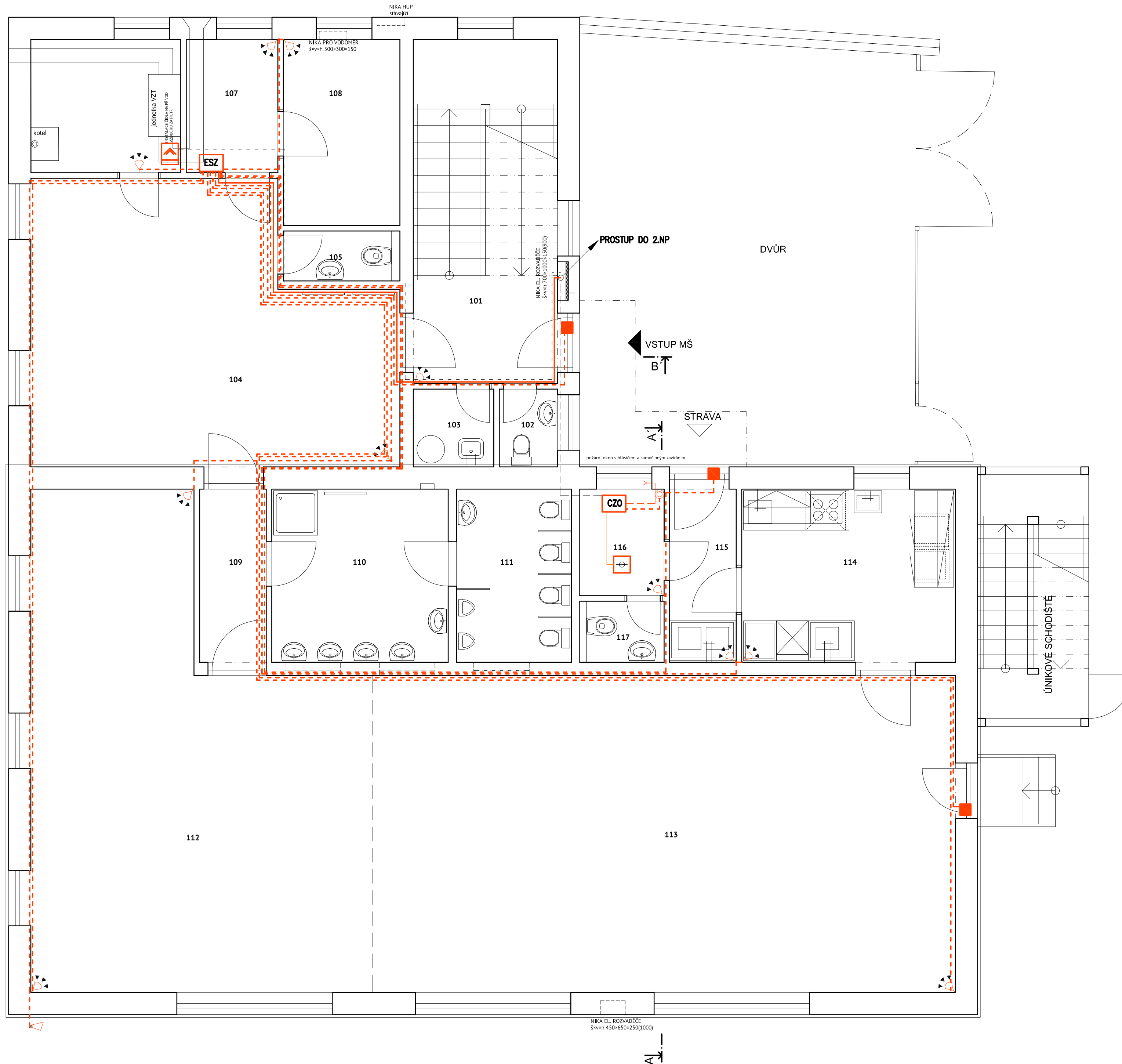


↑ B



LEGENDA ZNAČEK SLP:

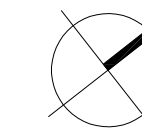
- MAGNETICKÉ ČIDLO
- ◁ PIR ČIDLO
- ⊙ EL. INSTALAČNÍ KRABICE Ø68
- ESZ SKŘÍŇ EZS
- ⊕ HLÁSIČ KOUŘE OPTICKÝ
- CZO CENTRÁLA ZABEZPEČENÍ OKNA
- ▶ KOUŘOVÉ ČIDLO DO POTRUBÍ
- ▲ VENKOVNÍ SÍRĚNA
- KABEL UTP 4P2 cat.5, ULOŽENÍ V CHRÁNIČCE
- SVAZEK KABELŮ UTP 4P2 cat.5 PRO 2.NP, ULOŽENÍ V CHRÁNIČCE
- KABEL CYKY-J 2x1,5 ULOŽENÍ V CHRÁNIČCE
- KABEL CYKY-J 3x1,5 ULOŽENÍ V CHRÁNIČCE
- KABEL CYKY-J 3x2,5 ULOŽENÍ V CHRÁNIČCE
- KABEL CYKY-J 4x1,5 ULOŽENÍ V CHRÁNIČCE
- ⊙ RESETOVACÍ TLAČÍTKO
- Y VÝVOD 0,5m KABELU UKONČENÝ V KRABICI

POZNÁMKA:  
 KABELOVÉ TRASY BUDOU PROVEDENY V TRUBKÁCH POD OMÍTKOU, PŘÍPADNĚ V PODLAZE. SVODY BUDOU PROVEDENY TRUBKAMI O MAX PRŮMĚRU 32mm A VYBAVENY PROTAHOVACÍM DRÁTEM PRO MOŽNOST INSTALACE BUDOUCÍ KABELÁŽE. NA DLOUHÝCH TRASÁCH A TRASÁCH S VÍCEO OHYBY BUDOU NA VHDNÝCH MÍSTĚCH UMÍSTĚNY PROTAHOVACÍ KRABICE. VE VŠECH PŘÍPADECH TVOŘÍ HORIZONTÁLNÍ KABELY MEZI ROZVODNÝM UZLEM A VÝVODEM ČIDLA JEDEN CELEK.

LEGENDA MÍSTNOSTÍ:

Č.M.	NÁZEV	m2	sv.v.	PODLAHA	STĚNY	STROPY
101	ZÁDVEŘÍ SE SCHODIŠTĚM	16,1	3,0	KERAMICKÁ DLAŽBA	MALÍRSKÝ NÁTĚR	MALÍRSKÝ NÁTĚR
102	WC pohoř.	1,5	2,7	KERAMICKÁ DLAŽBA	KERAMICKÝ OBKLAD	SDK, MALÍRSKÝ NÁTĚR
103	ÚKLID	2,0	2,7	KERAMICKÁ DLAŽBA	KERAMICKÝ OBKLAD	SDK, MALÍRSKÝ NÁTĚR
104	ŠATNA DĚTÍ	30,2	2,7	KERAMICKÁ DLAŽBA	MALÍRSKÝ NÁTĚR	SDK, MALÍRSKÝ NÁTĚR
105	WC UČITELKY	1,9	2,7	KERAMICKÁ DLAŽBA	KERAMICKÝ OBKLAD	SDK, MALÍRSKÝ NÁTĚR
106	TECHN. MÍSTNOST	6,5	3,0	KERAMICKÁ DLAŽBA	MALÍRSKÝ NÁTĚR	MALÍRSKÝ NÁTĚR
107	ŠATNA UČITELKY	4,0	2,7	KERAMICKÁ DLAŽBA	MALÍRSKÝ NÁTĚR	SDK, MALÍRSKÝ NÁTĚR
108	KANCELÁŘ ŘEDITELKY	7,0	2,7	KERAMICKÁ DLAŽBA	MALÍRSKÝ NÁTĚR	SDK, MALÍRSKÝ NÁTĚR
109	CHODBA	3,6	2,7	KERAMICKÁ DLAŽBA	MALÍRSKÝ NÁTĚR	SDK, MALÍRSKÝ NÁTĚR
110	UMÝVÁRNA	9,9	2,7	KERAMICKÁ DLAŽBA	KERAMICKÝ OBKLAD	SDK, MALÍRSKÝ NÁTĚR
111	WC DĚTÍ	6,5	2,7	KERAMICKÁ DLAŽBA	KERAMICKÝ OBKLAD	SDK, MALÍRSKÝ NÁTĚR
112	DENNÍ MÍSTNOST PRO 15 DĚTÍ	45,0	3,0	VINYL	MALÍRSKÝ NÁTĚR	MALÍRSKÝ NÁTĚR
113	DENNÍ MÍSTNOST PRO 20 DĚTÍ	60,0	3,0	VINYL	MALÍRSKÝ NÁTĚR	MALÍRSKÝ NÁTĚR
114	VÝDEJ JÍDLA	12,0	3,0	KERAMICKÁ DLAŽBA	KERAMICKÝ OBKLAD	MALÍRSKÝ NÁTĚR
115	CHODBA	3,7	3,0	KERAMICKÁ DLAŽBA	MALÍRSKÝ NÁTĚR	MALÍRSKÝ NÁTĚR
116	ŠATNA	2,9	3,0	KERAMICKÁ DLAŽBA	MALÍRSKÝ NÁTĚR	MALÍRSKÝ NÁTĚR
117	WC ZAM.	1,7	2,7	KERAMICKÁ DLAŽBA	KERAMICKÝ OBKLAD	SDK, MALÍRSKÝ NÁTĚR

POZNÁMKA:  
 TENTO VÝKRES NELZE POVAŽOVAT ZA DÍLENSKOU DOKUMENTACI. VEŠKERÉ ROZMĚRY NUTNO OVĚRIT NA STAVBĚ. V PŘÍPADĚ NEJASNOSTÍ, NEPŘEDPOKLÁDANÝCH ZMĚN NEBO ZJIŠTĚNÍ NEZNÁMÝCH SKUTEČNOSTÍ JE NUTNO PRÁCE PŘERUSIT A POVOLAT PROJEKTANTA, PŘÍPADNĚ STATIKA, K POSOUZENÍ DOPADU TĚCHTO ZMĚN NA ŘEŠENÍ A EVENTUÁLNÍ DOPLNĚNÍ NEBO ÚPRAVU PROJEKTU.



ZODP. PROJEKTANT	ING. ARCH. JOSEF BORKOVEC	Č. PARÉ	<b>VERSATIL</b>
PROJEKTANT	ING. MIROSLAV NAVRÁTIL		
STAVBA	ING. et ING. SOŇA KRIVÁNKOVÁ		
MÍSTO STAVBY	REKONSTRUKCE BÝVALÉ ZŠ VŠECHOVICE - MATEŘSKÁ ŠKOLA	DATUM	SRPEN 2018
INVESTOR	parc.č. 2, K.Ú. VŠECHOVICE U TIŠNOVA, okr. BRNO-VENKOV	ÚČEL	DSP / DVZ
OBSAH VÝKRESU	OBEC VŠECHOVICE	MĚŘÍTKO	1 : 50
PŮDORYS 1.NP SLABOPROUDÁ ELEKTROINSTALACE - EZS		Č. VÝKRESU	1.4.6.03