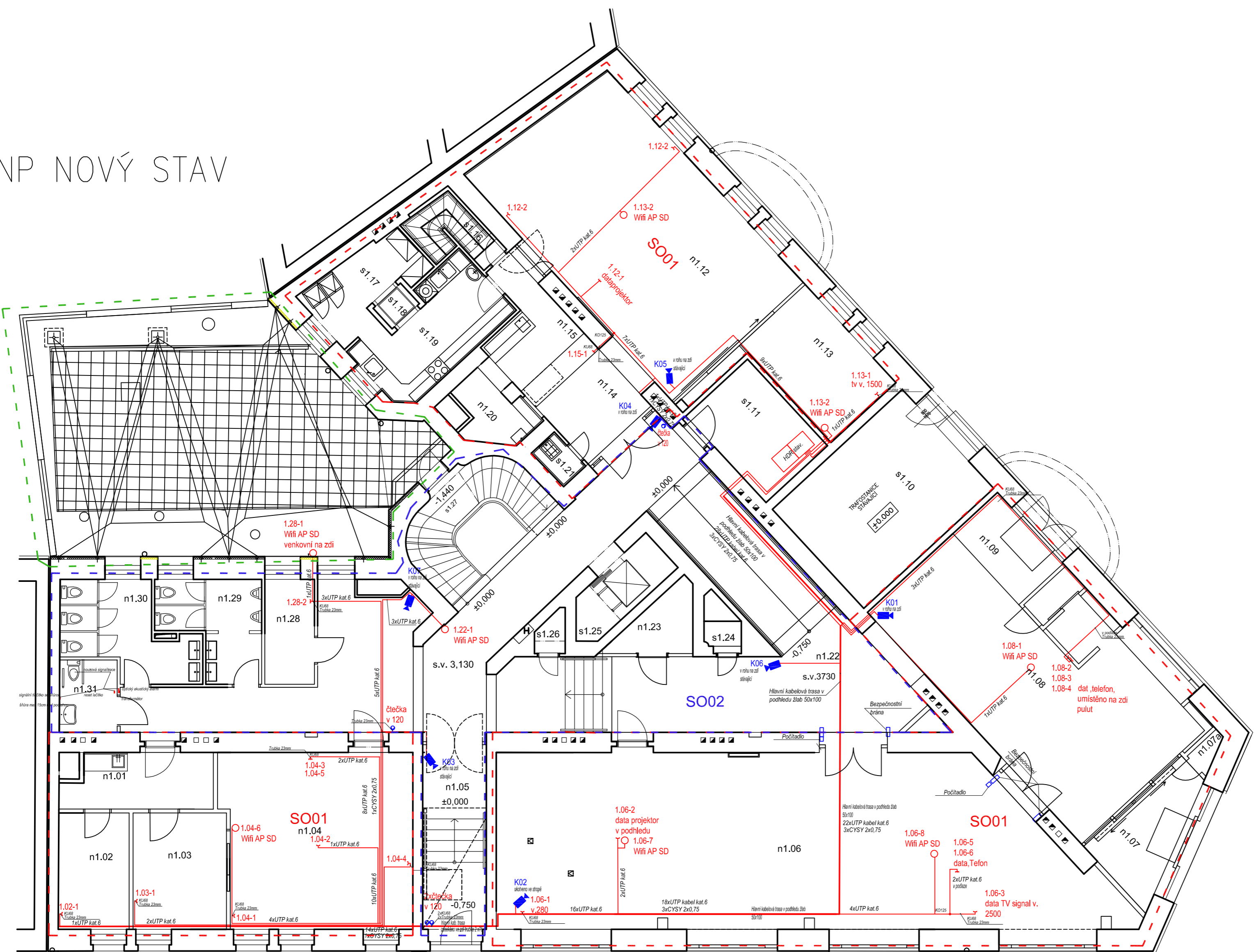


1 NP NOVÝ STAV

č.	OZNACENÍ	PLOCHA m ²	podlahy	nášlapná vrstva	strop
n 1.01	čajovná kuchyň	8,7	Ph01	vinylová podlaha - šedé teracco	SDK
n 1.02	kancelář / sklad	8,5	Ph01	vinylová podlaha - šedé teracco	SDK
n 1.03	kancelář / sklad	11,1	Ph01	vinylová podlaha - šedé teracco	SDK
n 1.04	učebna Centrum Pyramida	34,7	Ph01	vinylová podlaha - šedé teracco	SDK
n 1.05	vstupní chodba	13,4		stav	
n 1.06	obchodní pl. (knihupectví)	105,2	Ph02/03	vinylová podlaha - bílé teracco	SDK
n 1.07	vstupní zádveň	9,8	Ph04/a	čistící rohož	SDK
n 1.07a	komora	0,8	Ph01	vinylová podlaha - šedé teracco	SDK
n 1.08	vstupní hala	53,4	Ph01	vinylová podlaha - šedé teracco	SDK
n 1.09	vstupní zádveň II	5,7	Ph04/a	čistící rohož	SDK
s 1.10	stávající trafostanice	24,8		stav	
s 1.11	stávající servovna	10,3		stav	
n 1.12	kavárna / denní místnost	55,0	Ph06	vinylová podlaha - černé teracco	SDK
n 1.13	kavárna / zasedací místnost	12,7	Ph06	vinylová podlaha - černé teracco	SDK
n 1.14	bufet	8,2	Ph06	vinylová podlaha - černé teracco	SDK
n 1.15	obsluha bufet	9,6	Ph06	vinylová podlaha - černé teracco	SDK
s 1.16	schodiště	4,3		stav	
s 1.17	příruční sklad	7,4		stav	
s 1.18	výťahová šachta	1,1		stav	
s 1.19	přípravná rychl. oběstvení	12,5		stav	
n 1.20	zázemí baru	4,9	Ph06	vinylová podlaha - černé teracco	SDK
s 1.21	úklidová komora	1,5		stav	
n 1.22	chodba	107,1	Ph01	vinylová podlaha - šedé teracco	stav/SDK
n 1.23	sklad	4,2	Ph01	vinylová podlaha - šedé teracco	SDK
s 1.24	komora	1,9		stav	
s 1.25	výťahová šachta			stav	
s 1.26	komora	1,2		stav	
s 1.27	schodiště	11,1		stav	
n 1.28	kancelář	5,4	Ph01	vinylová podlaha - šedé teracco	SDK
n 1.29	wc muži	8,8	Ph05	keramická dlažba	SDK
n 1.30	wc ženy	10,8	Ph05	keramická dlažba	SDK
n 1.31	wc ztp / hygienická kabina	4,2	Ph05	keramická dlažba	SDK



- LEGENDA PRVKŮ SLA**
- Datová zásuvka
 - Datová dvojjádrovka
 - wifi AP
 - IP kamera
 - Čtečka karet
 - Stávající datový rozvaděč
- POUŽITÉ KABELY:**
- DAT UTP, kat 6
 - DAT CYSY 2x0,75

souřadnicový systém S-JTSK
výškový systém Místní

OBJEDNATEL:	Ostravská univerzita, Dvořákova 7, 701 03 Ostrava		
AKCE:	Stavební úprava přízemí budovy G, Ostravské univerzity, ul. Mlýnská 5, Ostrava p.č. 811/2, k.ú. Moravská Ostrava		
STUPEŇ:	DOKUMENTACE PRO PROVEDENÍ STAVBY	DATUM:	8/2019
HL. PROJEKTANT:	WMA architects / Sady Svobody 4, 746 01 Opava / Tel.: 553 652 768 / www.wmarch.cz		
ČÁST DOKUMENTACE:	D1. DOKUMENTACE STAVEBNÍHO OBJEKTU		
ZPRACOVATEL ČÁSTI:	ZODPOVĚDNÝ PROJEKTANT:	RAZÍTKO:	
	Ing. Miroslav Zboran		
	PROJEKTANT:		
	Ing. Petr Tůma		
ČÁST:	D.1.4.5 ELEKTROINSTALACE-SLABOPROUD		
NAZEV VÝKRESU:	PŮDORYS 1.NP-SK,WI-FI,KAMERY	MĚŘÍTKO:	Č. VÝKRESU: D.1.4.02