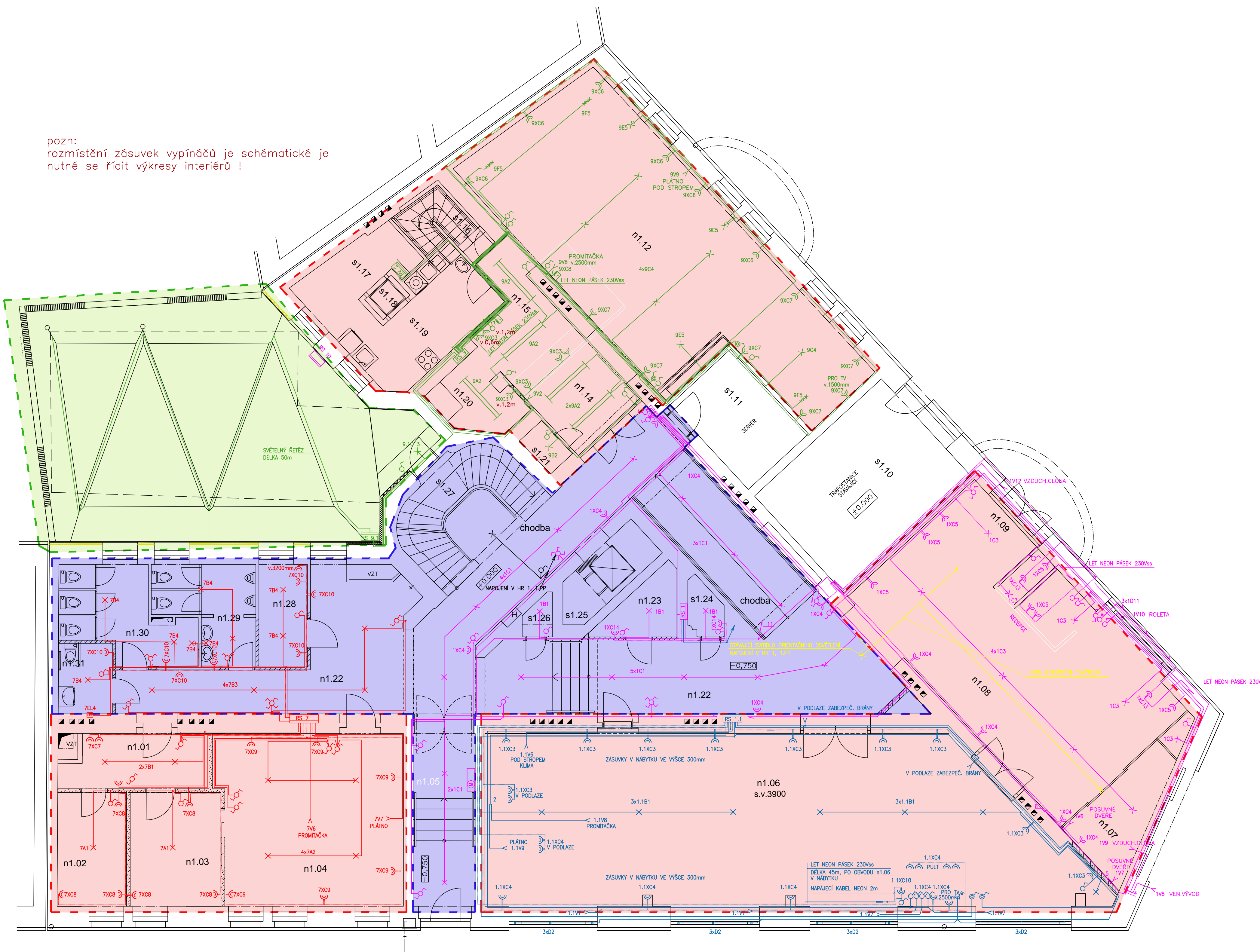


pozn:
rozmístění zásuvek vypínáčů je schématické je
nutné se řídit výkresy interiérů !



č.	OZNAČENÍ	PLOCHA m ²	ozn.	náslapná vrstva
n 1.01	čajová kuchyň	8,7	Pn01	epoxidová stěrka - šedá
n 1.02	kancelář / sklad	8,5	Pn01	epoxidová stěrka - šedá
n 1.03	kancelář / sklad	11,1	Pn01	epoxidová stěrka - šedá
n 1.04	učebna Centrum Pyramida	34,7	Pn01	epoxidová stěrka - šedá
n 1.05	vstupní chodba	13,4		stav
n 1.06	obchodní pl. (knihkupectví)	105,2	Pn02/03	epoxidová stěrka - bílá
n 1.07	vstupní zádveři	7,9	Pn04	čistící rohož
n 1.08	vstupní hala	56,6	Pn01	epoxidová stěrka - šedá
n 1.09	vstupní zádveři II	5,6	Pn04	čistící rohož
s 1.10	stávající trafostanice	24,8		stav
s 1.11	stávající servovna	10,3		stav
n 1.12	kavárna /denní místnost	55,0	Pn06	epoxidová stěrka - černá
n 1.13	kavárna / zasedací místnost	12,7	Pn06	epoxidová stěrka - černá
n 1.14	bufet	8,2	Pn06	epoxidová stěrka - černá
n 1.15	obsluha bufet	9,6	Pn06	epoxidová stěrka - černá
s 1.16	schodiště	4,3		stav
s 1.17	příruční sklad	7,4		stav
s 1.18	výťahová šachta	1,1		stav
s 1.19	přípravna rychl. občerstvení	12,5		stav
n 1.20	zázemí baru	4,9	Pn06	epoxidová stěrka - černá
s 1.21	úklidová komora	1,5		stav
n 1.22	chodba	107,1	Pn01	epoxidová stěrka - šedá
n 1.23	sklad	4,0		stav
s 1.24	komora	1,9	Pn02/03	stav
s 1.25	výťahová šachta			stav
s 1.26	komora	1,2	Pn01	epoxidová stěrka - šedá
s 1.27	schodiště	11,1		stav
n 1.28	kancelář	5,4	Pn01	epoxidová stěrka - šedá
n 1.29	wc muži	8,8	Pn05	keramická dlažba
n 1.30	wc ženy	10,8	Pn05	keramická dlažba
n 1.31	wc ztp / hygienická kabina	4,2	Pn05	keramická dlažba

LEGENDA

- ⊕ OTOČNÝ STÍVAČ 230V, 50Hz, BEZ N VODIČE, IP 20
- ⊖ JEDNOPOLOVÝ VYPÍNAČ 10A, 230V, ZAPUŠTĚNÝ, IP 20
- ⊙ ČASOVACÍ OVLÁDAČ KOMFORMNÍ
- ⊕ SERVOVÝ SPÍNÁČ 10A, 230V, ZAPUŠTĚNÝ, IP 20
- ⊖ STRÍDANÝ PŘEPÍNAČ 10A, 230V, ZAPUŠTĚNÝ, IP 20
- ⊕ STRÍDANÝ PŘEPÍNAČ 10A, 230V, ZAPUŠTĚNÝ, IP 20
- ⊖ DVOJITÁ ZÁSUVKA VOROVNÁ V RÁMEČKU, 16A, 230V, ZAPUŠTĚNÁ, IP 20
- ⊕ KABELOVÝ VÝVOD
- ⊗ ZÁRŮKOVÉ SVÍTLIDLO, VLASTNÍ VÝBĚR, LED ZÁRŮKOVY 10W, 230V, IP 20
- ⊗ ZÁRŮKOVÉ SVÍTLIDLO, VLASTNÍ VÝBĚR, 2x36W, IP 20
- ⊕ ELVENTILÁTOR 230V, 40W, Z RS 7

- 4x1C3 4 KS SVÍTLIDLO TYP C, ROZVADĚČE RS 1, ROUDOVÝ OKRUH FA 3
- 7XC9 XC ZÁSŮKOVÝ OKRUH, ROZVADĚČE RS 7, PROUDOVÝ OKRUH FA 9
- SVĚTELNÝ ŘÍTEZ, POUŽITÍ ZÁRŮKOVY LED SW

LEGENDA STAVEBNÍ OBJEKTY

- SC01
- SC02
- SC03

NAPĚTOVÁ SOUSTAVA: 3+PE+N, 230/400V, 50Hz, TN-C-S.
 OCHRANA PŘED OHAZENÍM ELEKTRICKÝM Proudem DLE ČSN 33 200-4-41:
 -ČL-412-OCHRANA PŘED NEBEZPEČNÝM DOTYKEM ŽIVÝCH ČÁSTÍ -IZOLACÍ, POLOHOUKRYTÍM,
 -ČL-413-OCHRANA PŘED NEBEZPEČNÝM DOTYKEM NEŽIVÝCH ČÁSTÍ-SAMODIŠNÝM ODPOJENÍM OD ZDROJE VE
 STANOVENÉM ČASE, POSPOJOVÁNÍM.
 PROSTORY DLE ČSN 33 2000-3, ČL: 320N4-NORMALNÍ, (ZVLÁŠTĚ NEBEZPEČNÉ).
 -ČL-321-PROSTŘEDÍ- (A43,A44),A45,(A46),ABS,ACT,AD1,(AD2),AES,AF1,AG1,AH1,AM1,AN2,AP1,(AQ3),AR1,(AS2).
 -ČL-322-VÝUŽITÍ-BA1,BC2,BD1,BE2.
 -ČL-323-KONSTRUKCE-CA1,CB2.

NÁZEV AKCE	Stavební úpravy Ostravské univerzity, přístaví Mlýnské 5, Ostrava	OBJEDNÁVKA
PROJEKTANT	ING.VLADAVL BOHÁČEK	PODPIS
	PROVOZNÍ ROZVOD SILNOPROUDU DISPOZICE 1. NP	MĚŘÍTKO
		DATUM
		Č. VÝKRESU