

LEGENDA MÍSTNOSTÍ 1PP

OZNAČ.	ÚČEL MÍSTNOSTI	PLOCHA m ²	PODLAHA ozn.	PODHLÉD
s0.01	ŠATNA	60,37	P01	
s0.02	CHODBA	4,20	P01	
s0.03	STROJOVNA VÝTAHU	8,22	P01	
s0.04	CHODBA	4,84	P01	
s0.05	VÝMĚNÍK TEPLA	10,31	P01	
s0.06	OBSLUHA ŠATNY	7,41	P01	
s0.07	ÚDRŽBAŘSKÁ DÍLNA	13,20	P01	
s0.08	KOMORA	3,07	P05	
s0.09	SKLAD ÚDRŽBAŘSKÉ DÍLNY	7,66	P01	
s0.10	SKLAD KNIHKUPECTVÍ	19,82	P02	
s0.11	SKLAD DIKANÁTŮ	25,61	P02	
s0.12	SKLAD NÁBYTKU A INVENTÁŘE	29,08	P02	
s0.13	SKLAD KATEDRY	11,91	P02	
s0.14	SKLAD KATEDRY	10,33	P02	
s0.15	SKLAD KATEDRY	9,50	P02	
s0.16	SKLAD	5,37	P02	
s0.17	SKLAD ĚSTÍČÍCH PROSTĚDKŮ	5,37	P02	
s0.18	SKLAD	6,56	P02	
s0.19	KABELOVÝ PROSTOR	8,79	P02	
s0.20	SKLAD KANCELÁŘSKÝCH POTŘEB	8,06	P02	
s0.21	SKLAD	5,59	P02	
s0.22	CHODBA	4,80	P01	
s0.23	KLUBOVNA	36,84	P01	
s0.24	SKLAD POTRAVIN	3,45	P01	
n0.25	SKLAD ODPADKŮ	9,70	Pn07	
s0.27	SKLAD POTRAVIN	5,78	P01	
s0.28	SKLAD NÁPOJŮ	6,64	P01	
s0.29	VÝTAHOVÁ ŠACHTA	1,08	P04	
s0.30	ŠATNA ZAMĚSTNANCŮ BUFETU	2,91	P01	
s0.31	WC ZAMĚSTNANCŮ BUFETU	3,11	P01	
s0.32	MANIPULACE	16,70	P01	
s0.33	ŠACHTA VZT	3,96	P01	
s0.34	ÚKLIDOVÁ KOMORA	1,77	P01	
s0.35	CHODBA	24,71	P01	
s0.36	CHODBA	45,11	P01/02	
s0.37	VÝTAHOVÁ ŠACHTA	5,51	P03/04	
s0.38	CHODBA	12,59	P01	
s0.39	SCHODIŠTÍ	9,33	P01	
s0.40	CHODBA	31,07	P01	SDK podhled
s0.41	SPRCHA ZAMĚSTNANCŮ	3,96	P01	SDK podhled
s0.42	ŠATNA UKLÍZEČEK	5,33	P01	SDK podhled
s0.43	WC UKLÍZEČKY	1,60	P01	SDK podhled
s0.44	SPRCHA UKLÍZEČKY	1,27	P01	SDK podhled
s0.45	WC ŽENY	8,33	P01	SDK podhled
s0.46	WC MUŽI	6,68	P01	SDK podhled

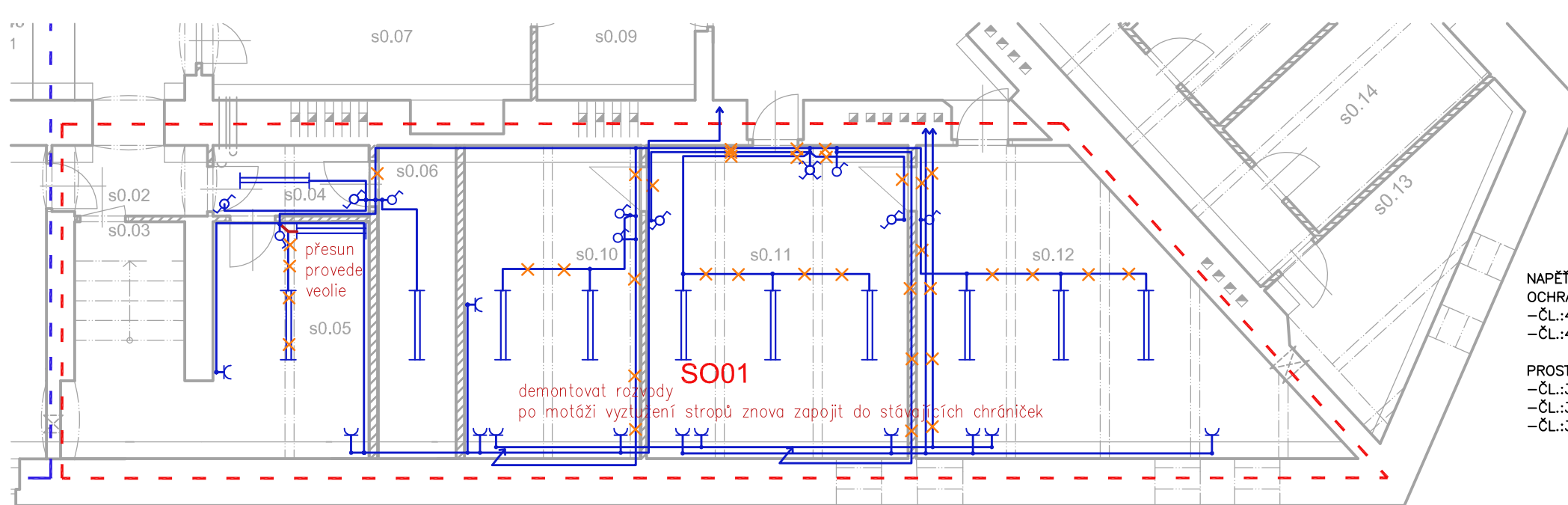
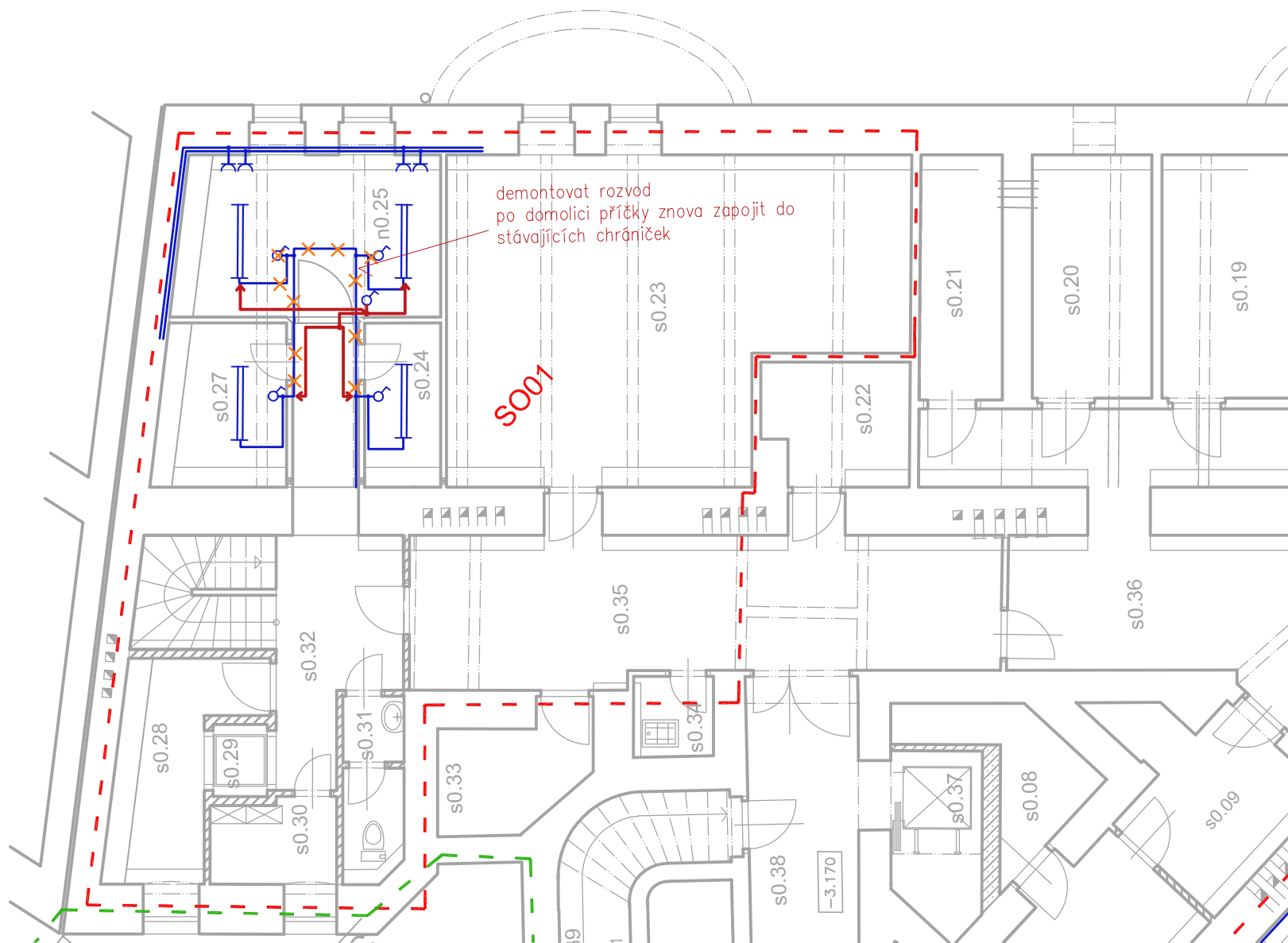
LEGENDA

- OTOČNÝ STÍMVAČ 230V, 50Hz, BEZ N VODIČE, IP 20
- JEDNOPÓLOVÝ VYPÍNAČ 10A, 230V, ZAPUŠTĚNÝ, IP 20
- ČASOVACÍ OVLÁDAČ KOIMFORMNÍ
- SERIOVÝ SPÍNAČ 10A, 230V, ZAPUŠTĚNÝ, IP 20
- STŘÍDAVÝ PŘEPÍNAČ 10A, 230V, ZAPUŠTĚNÝ, IP 20
- STŘÍDAVÝ PŘEPÍNAČ 10A, 230V, ZAPUŠTĚNÝ, IP 20
- DVOJITÁ ZÁSUVKA VOROVNÁ V RÁMEČKU, 16A, 230V, ZAPUŠTĚNÁ, IP 20
- KABELOVÝ VÝVOD
- ŽÁROVKOVÉ SVÍTIDLO, VLASTNÍ VÝBĚR, LED ŽÁROVKY 10W, 230V, IP 20
- ŽÁŘIVKOVÉ SVÍTIDLO, VLASTNÍ VÝBĚR, 2x36W, IP 20
- 7EL EL.VENTILÁTOR 230V, 40W, Z RS 7

- 4x1C3 4 KS SVÍTIDLO TYP C, ROZVADĚČE RS 1, ROUDOVÝ OKRUH FA 3
- 7XC9 XC ZÁSUVKOVÝ OKRUH, ROZVADĚČE RS 7, PROUDOVÝ OKRUH FA 9
- SVĚTELNÝ ŘETĚZ, POUŽIT ŽÁROVKY LED 5W

LEGENDA STAVEBNÍ OBJEKTY

- SO01
- SO02
- SO03
- stávající rozvody, zařízení
- demontovaná část
- nové rozvody, dopojení



NAPĚŤOVÁ SOUSTAVA: 3+PE+N, 230/400V, 50Hz, TN-C-S,
 OCHRANA PŘED ÚRAZEM ELEKTRICKÝM PROUDEM DLE ČSN 33 200-4-41:
 -ČL.:412-OCHRANA PŘED NEBEZPEČNÝM DOTYKEM ŽIVÝCH ČÁSTÍ -IZOLACÍ, POLOHOU,KRYTÍM,
 -ČL.:413-OCHRANA PŘED NEBEZPEČNÝM DOTYKEM NEŽIVÝCH ČÁSTÍ-SAMOČINNÝM ODPOJENÍM OD ZDROJE VE
 STANOVENÉM ČASE, POSPOJOVÁNÍM.
 PROSTORY DLE ČSN 33 2000-3, ČL.: 320N4-NORMALNÍ, (ZVLÁŠT NEBEZPEČNÉ)
 -ČL.:321-PROSTŘEDÍ- (AA3,AA4),AA5,(AB4),AB5,AC1,AD1,(AD2),AE5,AF1,AG1,AH1,AM1,AN2,AP1,(AQ3),AR1,(AS2),
 -ČL.:322-VYUŽITÍ-BA1,BC2,BD1,BE2,
 -ČL.:323-KONSTRUKCE-CA1,CB2.

NÁZEV AKCE	Stavební úpravy Ostravské univerzity, přízemí Mlýnská 5, Ostrava	OBJEDNÁVKA
PROJEKTANT	Ing. acrh. Petr Svoboda Ing. Václav Boháček	PODPIS
	PROVOZNÍ ROZVOD SILNOPROUDU DISPOZICE 1. PP	FORMÁT
		MĚŘITKO
		DATUM
		05/2019
		Č.VÝKRESU
		E - 3 .1