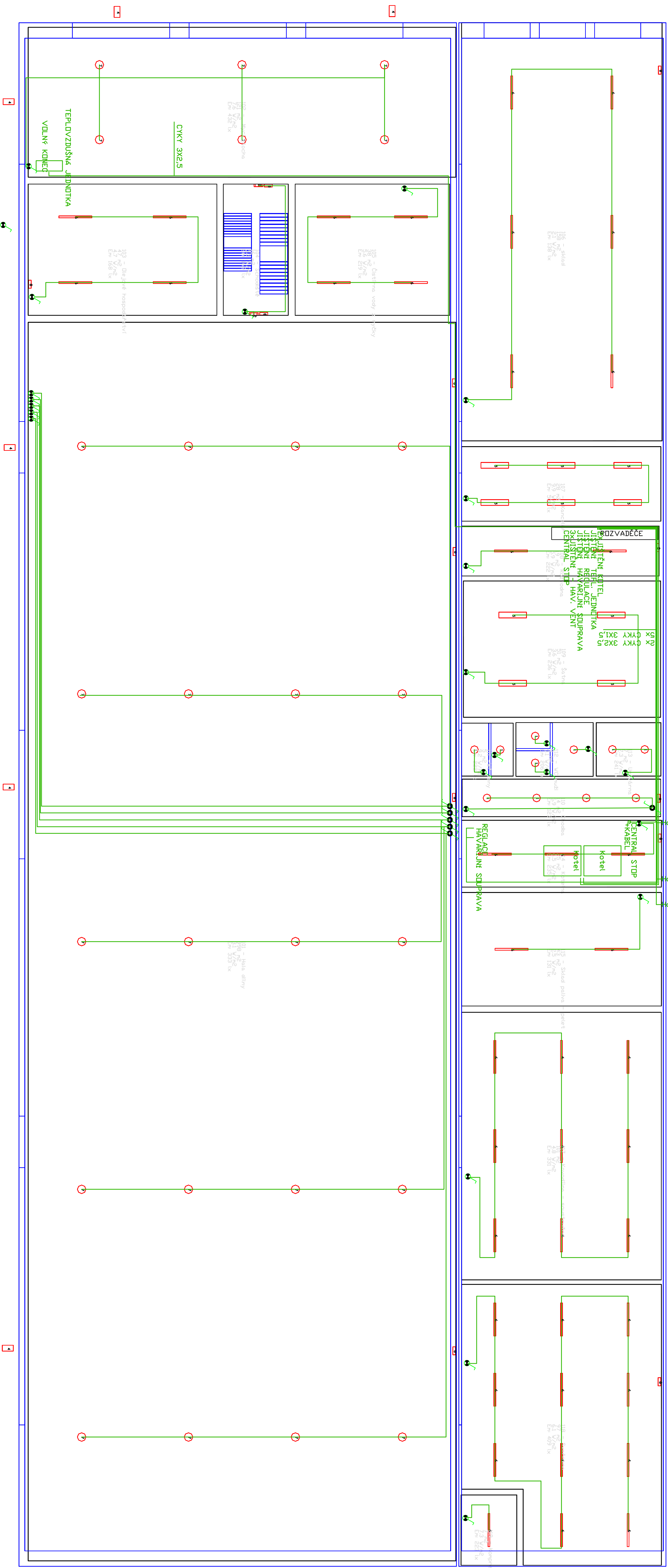


- Dsvětlení haly ZD Křížanovsko, Dlouhá 448, Křížanov
- 1 II \* LED GALAXY LED 24W IP44 230-240V 840 2184 lm 236 V, 1xGALAXY LED 24W 840 IP20 230-240V (PMA krytí)
  - 2 \* LED GALAXY LED 40W IP44 230-240V 840 3683 lm 396 V, 1xGALAXY LED 40W 840 IP20 230-240V (PMA krytí)
  - 3 I \* LED APOLLO 10W Flood Light 775 lm 100 V, 1xLED Light
  - 4 \* LL 549786 CIRONA BASIC LED 860lm II kl. 840 SPÍKOVÝ (62W) (8600 lm 620 V), 1xLED GD 62W)
  - 5 10 \* LL 905626 COMPACT LED EVO N 1200 S150h PLX 940 (44W) (5150 lm 461 V), 1xLED GD 44W)
  - 6 42 \* LL 982050 ATLAS LED 1432 mm 5900 lm IP65 840 (47W) MAT (5900 lm 538 V), 1xLED GD 47W)
  - 7 26 \* LL 964082 DCULUS LED 2640lm 840 IP65 I kl. 1000 SPÍKOVÝ (196W) (26400 lm 1539 V), 1xLED GD 146W)
  - 8 12 \* Nouzové svícení CARLA 30 LED EMH IP 65 1300 lm 30 V, 1xCARLA 30LED)

- vypínač jednotkový
- vypínač křížový



Tabulka místností 1 NP-nový stav

Č.	Název místnosti	Plocha (m <sup>2</sup> )	Nášípná vrstva	Povrchová úprava zdi	Povrchová úprava stropu
101	HALA DILNY	1 001,88	Betonová mazanina	Omítka	Omítka
102	MÝČI PLOCHA	121,01	Betonová mazanina	Omítka	Omítka
103	OLEJOVÉ HOSPODÁŘSTVÍ	47,01	Epoxidová stěrka	Omítka	Omítka
104	SCHODIŠTĚ	16,36	Betonová mazanina	Omítka	Omítka
105	ČISTÍRNA VODY Z MÝČKY	39,76	Betonová mazanina	Omítka	Omítka
106	SKLAD N.D.	156,86	Betonová mazanina	Omítka	Omítka
107	KANCELÁŘ	27,81	Betonová mazanina	Omítka	Omítka
108	ROZVODNA	19,09	Betonová mazanina	Omítka	Omítka
109	ŠATNA	51,01	Betonová mazanina	Omítka	Omítka
110	CHODBA	13,52	Betonová mazanina	Omítka	Omítka
111	WC Z.	5,18	Betonová mazanina	Omítka + obklad	Omítka
112	WC M.	7,82	Betonová mazanina	Omítka + obklad	Omítka
113	UMÝVÁRNA	6,44	Betonová mazanina	Omítka + obklad	Omítka
114	KOTELNA	24,65	Epoxidová stěrka	Omítka	Omítka
115	SKLAD PALIVA - PELET	42,26	Betonová mazanina	Omítka	Omítka
117	KOVODILNA - SOUSTRUŽNA	100,69	Betonová mazanina	Omítka	Omítka
118	SVAŘOVNA - KOVÁRNA	96,57	Betonová mazanina	Omítka	Omítka
119	KOMPRESOROVNA	7,39	Betonová mazanina	Omítka	Omítka
		1 785,31 m <sup>2</sup>			

ZAKÁZKOVÉ ČÍSLO	09/2020	OTISK AUTORIZOVANÉHO PŘÍKLADU:
ZOPEŘ. PROJEKTANT	ING. MICHAL KREJČÍ	
VYPRACOVAN	Libor Jaska	
Ing. Michal Krejčí – projektová, stavební a poradenství činnost Dlouhá 80, 594 51 Křížanov IČ: 04692292, tel: 731 267 224, email: krejci@seznam.cz		
KONTROLOVAL	ING. MICHAL KREJČÍ	
Krojský úřad	JIHlava	Obec
Stavební úřad	VELKÉ MEZŘÍČI	k.ú.:
Investor	Zemědělské družstvo "Křížanovsko", Dlouhá 448, 59451 Křížanov	

Název díka:  
Optimalizace energetické náročnosti budovy dílen

ODDÍL:	OBJEKT:	ČLENĚNÍ	DATUM:
D – DOKUMENTACE OBJEKTU	SO 03 – OSVĚTLENÍ A ROZVODY NN	DOKUMENTACE:	D DUBEN 2020

NÁZEV VYKRESU:	STUPEŇ DOKUMENTACE	ČEJL:	MĚŘÍTKO:	ČÍS.VYKRESU
PŮDORRYS 1 NP – NOVÝ STAV	DSP	VPS	1:200	01