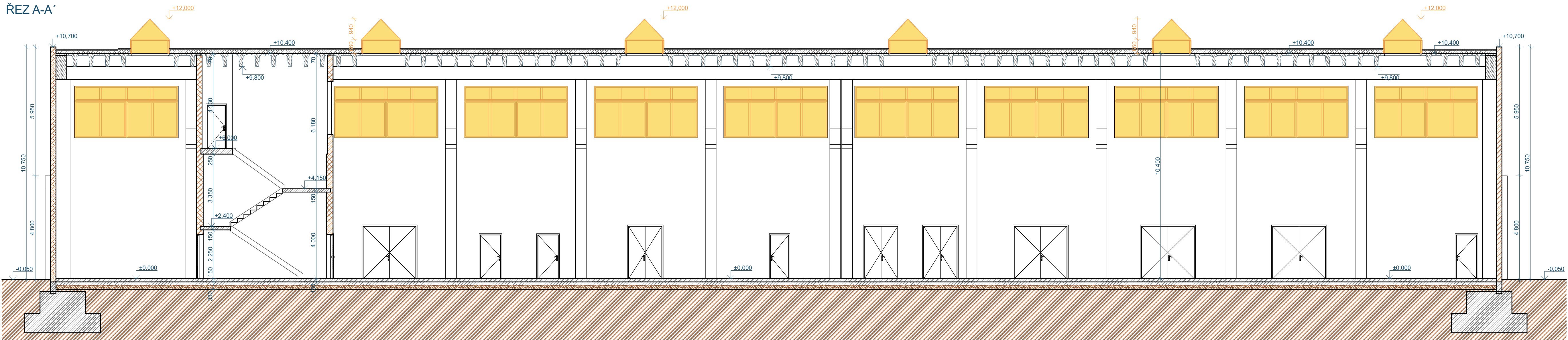
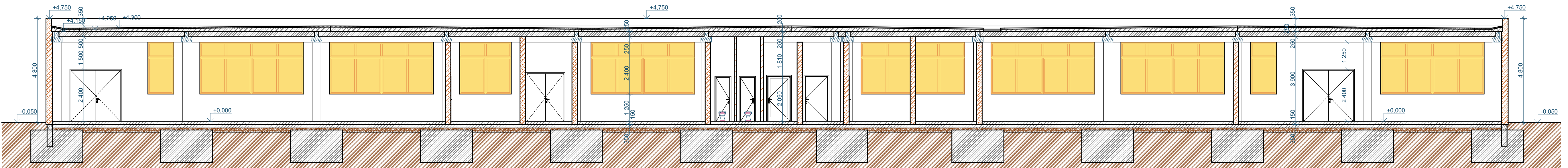


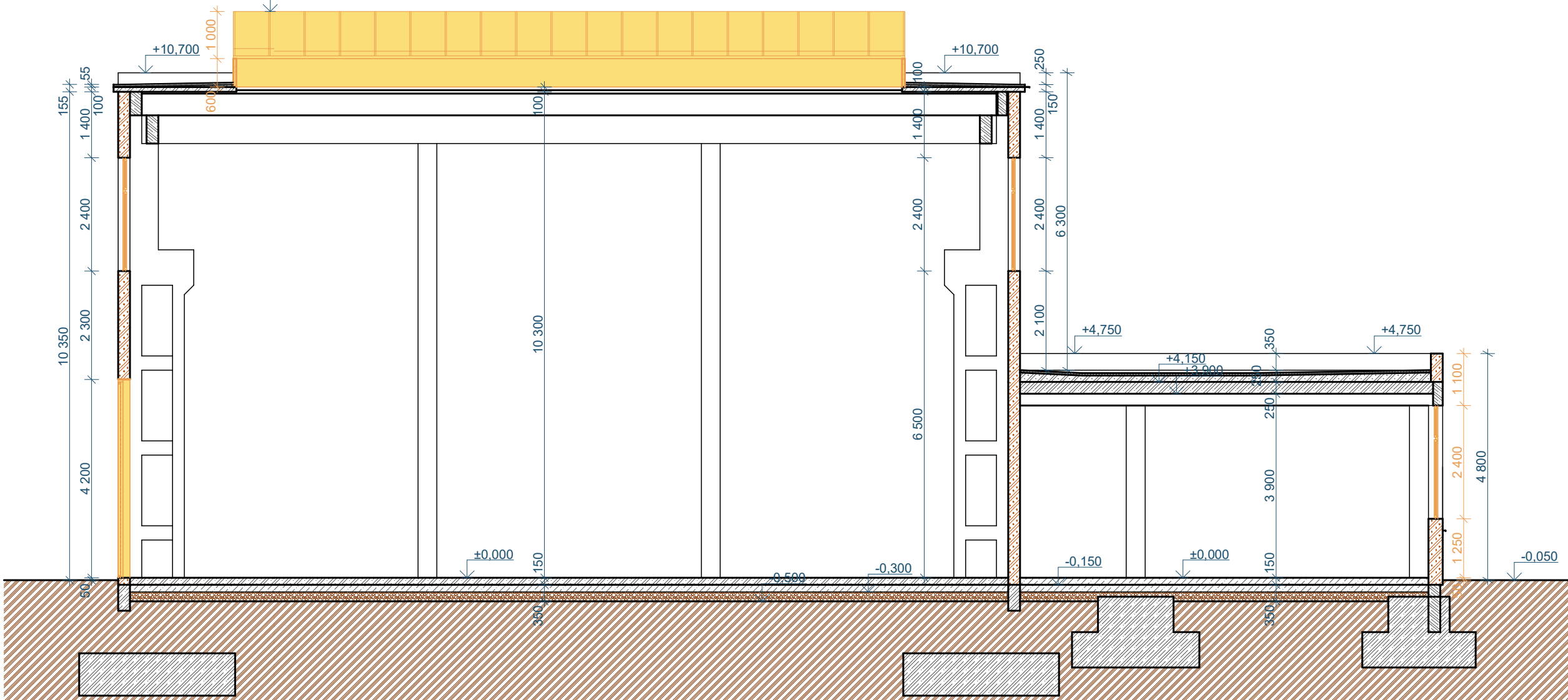
ŘEZ A-A'



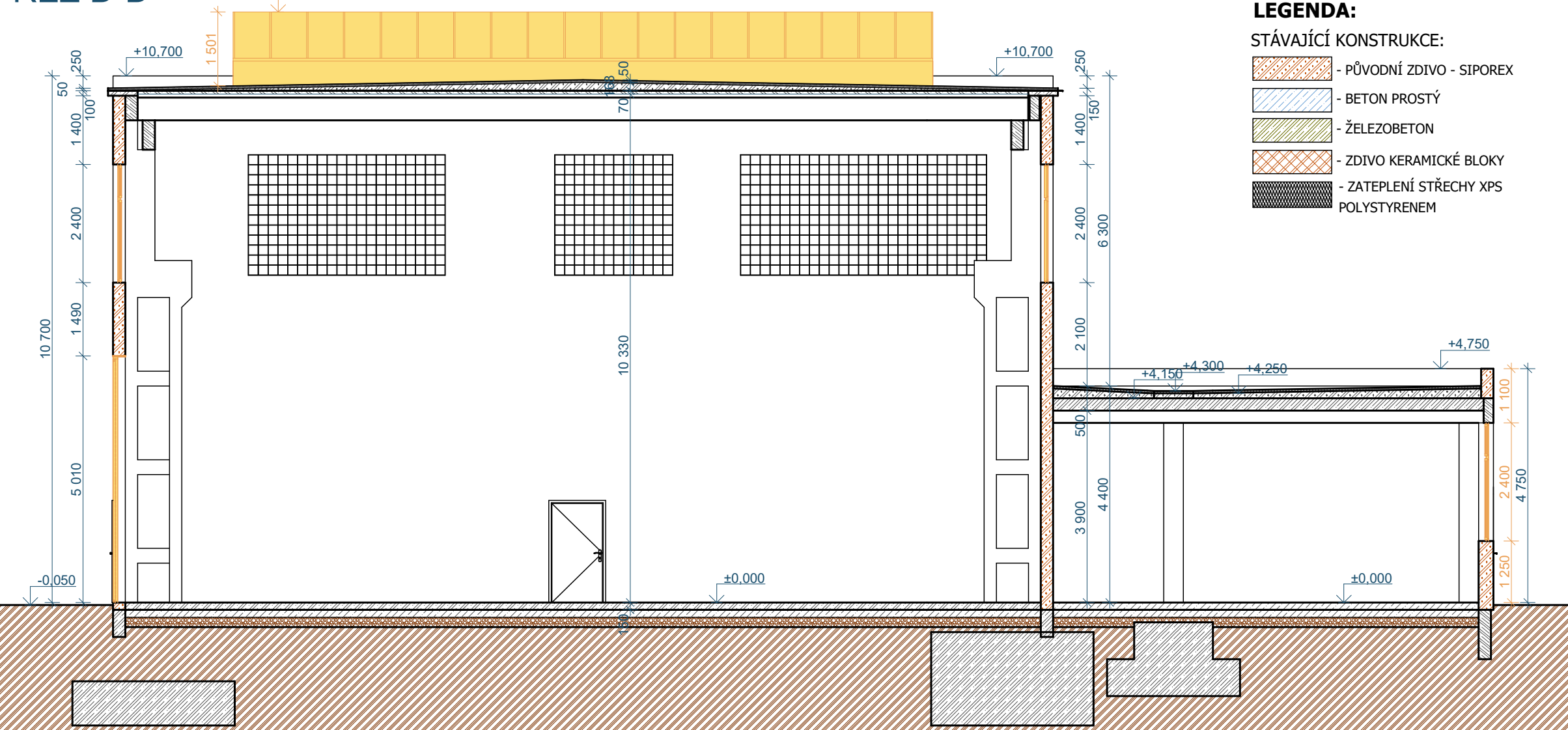
ŘEZ C-C'



ŘEZ B-B'



ŘEZ D-D'



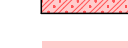



LEGENDA:

STÁVAJÍCÍ KONSTRUKCE:

-  - PŮVODNÍ ZDIVO - SIPOREX
-  - BETON PROSTÝ
-  - ŽELEZOBETON
-  - ZDIVO KERAMICKÉ BLOKY
-  - ZATEPLENÍ STŘECHY XPS POLYSTYREMEM

NOVÉ KONSTRUKCE:

-  - ZATEPLENÍ STŘECHY EPS POLYSTYREMEM
-  - ZAZDÍVKY OKENNÍCH OTVORŮ
-  - NOVÉ NEBO MĚNĚNÉ KONSTRUKCE
-  - BOURANÉ KONSTRUKCE

Investor: **Zd "Křižanovsko"**
 Dlouhá 448, 594 51 Křižanov
 Kraj Vysočina
 IČ: 00144151

ZD "Křižanovsko"
 Zemědělské družstvo
 Křižanovsko Křižanov

Projektant: **Ing. Zdeněk Janýr**
 Majakovského 1533/7
 586 01 Jihlava
 tel: +420 777 338 714
 e-mail: zdenek.janyr@tiscali.cz

Projekt energetických úspor opravárenských dílen ZD Křižanovsko, Křižanov

Stavební úpravy
 Dlouhá 448, 594 51 Křižanov
 Kraj Vysočina
 parcela č.: 597/1; 597/2; 597/3

Jméno výkresu
Řezy - stávající stav

Vypracoval **Ing. Zdeněk Janýr** Datum 04/2020

Zodpovědný projektant **Ing. Zdeněk Janýr** Datum 04/2020

Stupeň projektu: projekt PVD
 Číslo projektu: 09/2020
 Počet A4: 2A4

Měřítko výkresu **1:100** Číslo výkresu

D.1.1.7