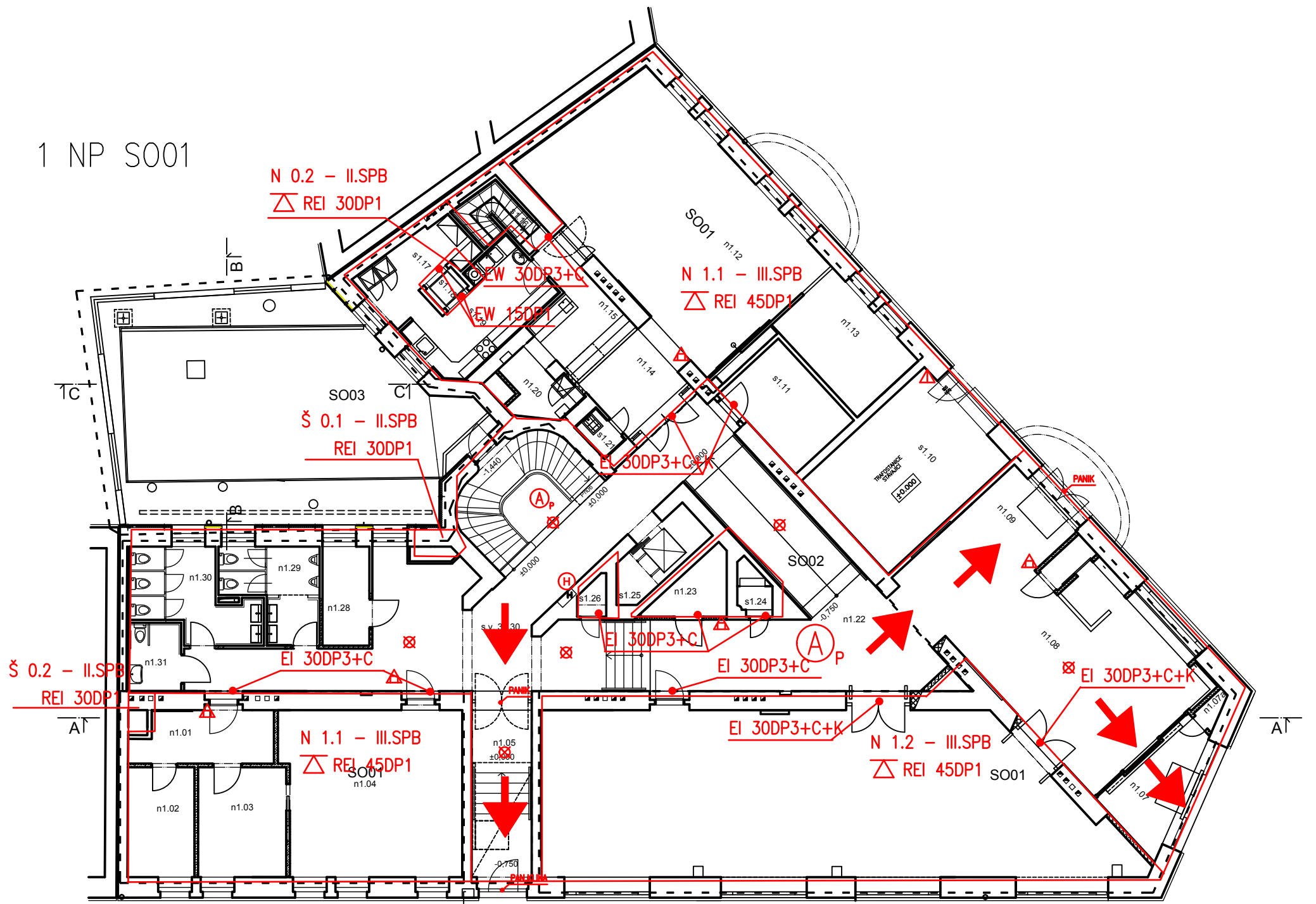


1 NP S001

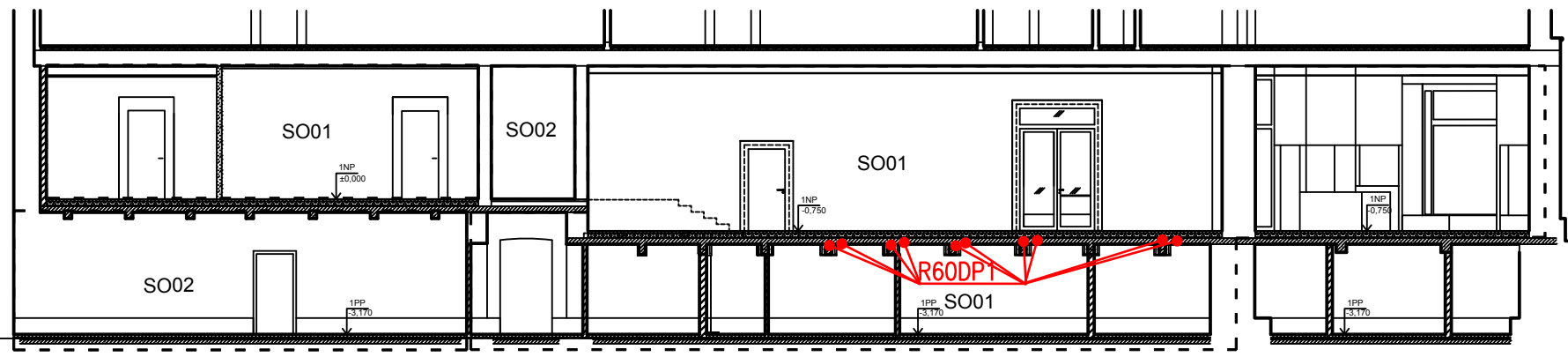


**LEGENDA MÍSTNOSTÍ** **1NP** ROCHA m<sup>2</sup> podlahy strop

č.	OZNAČENÍ	rozloha	ozn.	nášlapná vrstva	strop
n.1.01	čajová kuchyň	8,7	Pn01	vinylová podlaha - šedé teracco	SDK
n.1.02	kancelář / sklad	8,5	Pn01	vinylová podlaha - šedé teracco	SDK
n.1.03	kancelář / sklad	11,1	Pn01	vinylová podlaha - šedé teracco	SDK
n.1.04	učebna Centrum Pyramida	34,7	Pn01	vinylová podlaha - šedé teracco	SDK
n.1.05	vstupní chodba	13,4		stav	
n.1.06	obchodní pl. (knihkupectví)	105,2	Pn02/03	vinylová podlaha - bílé teracco	SDK
n.1.07	vstupní zádveř	9,8	Pn04/a	čistící rohož	SDK
n.1.07a	komora	0,8	Pn01	vinylová podlaha - šedé teracco	SDK
n.1.08	vstupní hala	53,4	Pn01	vinylová podlaha - šedé teracco	SDK
n.1.09	vstupní zádveř II	5,7	Pn04/a	čistící rohož	SDK
s.1.10	stávající trafostanice	24,8		stav	
s.1.11	stávající servrovna	10,3		stav	
n.1.12	kavárna / denní místnost	55,0	Pn06	vinylová podlaha - černé teracco	SDK
n.1.13	kavárna / zasedací místnost	12,7	Pn06	vinylová podlaha - černé teracco	SDK
n.1.14	bufet	8,2	Pn06	vinylová podlaha - černé teracco	SDK
n.1.15	obsluha bufet	9,6	Pn06	vinylová podlaha - černé teracco	SDK
s.1.16	schodiště	4,3		stav	
s.1.17	příruční sklad	7,4		stav	
s.1.18	výtahová šachta	1,1		stav	
s.1.19	přípravná rychl. občerstvení	12,5		stav	
n.1.20	zázemní baru	4,9	Pn06	vinylová podlaha - černé teracco	SDK
s.1.21	úklidová komora	1,5		stav	
n.1.22	chodba	107,1	Pn01	vinylová podlaha - šedé teracco	stav/SDK
n.1.23	sklad	4,2	Pn01	vinylová podlaha - šedé teracco	SDK
s.1.24	komora	1,9		stav	
s.1.25	výtahová šachta			stav	
s.1.26	komora	1,2		stav	
s.1.27	schodiště	11,1		stav	
n.1.28	kancelář	5,4	Pn01	vinylová podlaha - šedé teracco	SDK
n.1.29	wc muži	8,8	Pn05	keramická dlažba	SDK
n.1.30	wc ženy	10,8	Pn05	keramická dlažba	SDK
n.1.31	wc ztp / hygienická kabina	4,2	Pn05	keramická dlažba	SDK

- LEGENDA ZNAČEK PO :**
- Hranice požárního úseku  
Border of fire compartment
  - N 1.01 - V.SPB**  
Nadzemní požární úsek v 1.NP s pořad. č. 1, stupeň požární bezpečnosti V  
Number of the fire compartment - fire safety degree
  - EW 60DP1+C**  
Požární uzávěr omezující šíření tepla s 60-ti min. odolností, materiál hořlavosti DP1, samozavírací zařízení  
Sort of the fire door (EW) with fire resistance (60 minutes) with self-closer
  - C+K+UK**  
Samozavírací zařízení + koordinátor uzavírání dveřních křídel + unášecí klapka  
Self-closer + door wings closing coordinator + carry bar
  - REI 120DP1**  
Nejnižší požadovaná požární odolnost vislé konstrukce pro mezní stavy R, E, I 120 minut, konstrukce DP1  
Fire resistance of the fire wall (120 minutes)
  - PANIK**  
Dveře opatřené panikovým kováním (hrazdou dle ČSN EN 1125)  
Panic opening
  - REI 45DP1**  
Nejnižší požadovaná požární odolnost vodorovné konstrukce pro mezní stavy R, E, I 45 minut, konstrukce DP1  
Fire resistance of the fire floor (45 minutes)
  - Nouzové osvětlení  
Emergency lighting
  - Přenosný hasicí přístroj práškový (6 kg)  
Powder extinguisher
  - Přenosný hasicí přístroj sněhový (5-6 kg)  
Carbon dioxide extinguisher
  - Směr úniku (minimální šířka únikové cesty)  
Direction of escape (minimum width of escape route)
  - Únikový východ (minimální šířka únikového východu)  
Emergency exit (minimum width of emergency exit)
  - Vnitřní hadicový systém - hydrant  
Reel hydrant system
  - Chráněná úniková cesta typu "A" - přirozené větrání  
Evacuation road "A" - natural ventilation

ŘEZ AA



Zodpovědný pr.	Ing. Petr Weissbrod	ING. PETR WEISSBROD	
Vypracoval	Ing. Petr Weissbrod	Pinkovova 235/16	
Kontroloval		719 00 Ostrova Kuncice	
Generální pr.	WMA architects Ing. arch. Svoboda	Tel: 777027022	
Investor	Ostrovská univerzita, Žitná 7, 701 03 Ostrova	email: pweissbrod@fres.cz	
Místo stavby	Mýnská 5, Moravská Ostrova	Formát	A4
Stavba	Stavební úpravy přízemí budovy G Ostrovské univerzity	Datum	02/2020
Objekt	D.1.3 Požární bezpečnostní řešení	Druh dok.	DPS
Měřítko	Půdorys PO 1.NP	Arch. číslo	
		Číslo výřezu	D.1.3.2