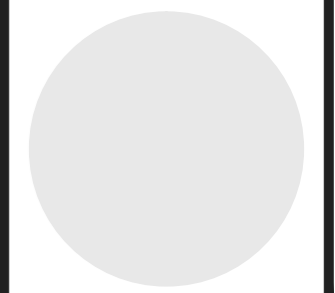


www.gr8project.cz



ZAKAZKA: 6/0217
 DATUM: únor 2017
 STUPEŇ: DSP
 FORMÁT: 3A4
 MĚRITKO: 1:100

AKCE: STAVEBNÍ ÚPRAVY - PENZION
 st.p.č. 12/z.k.ú. Otín u Luk nad Jihlavou
 KLIENT/INVESTOR: Hana Šviková
 Otín 33_588 22 Luka nad Jihlavou
 OBSAH VÝKRESU: Půdorys-1.NP, základy, strop

AUTOR NÁVRHU: MgA. Arnošt Kába
 PROJEKTANT: MgA. Arnošt Kába
 ZODP. PROJEKTANT: MgA. Arnošt Kába

D.1.101

GR8PROJECT v.o.s.



www.gr8project.cz



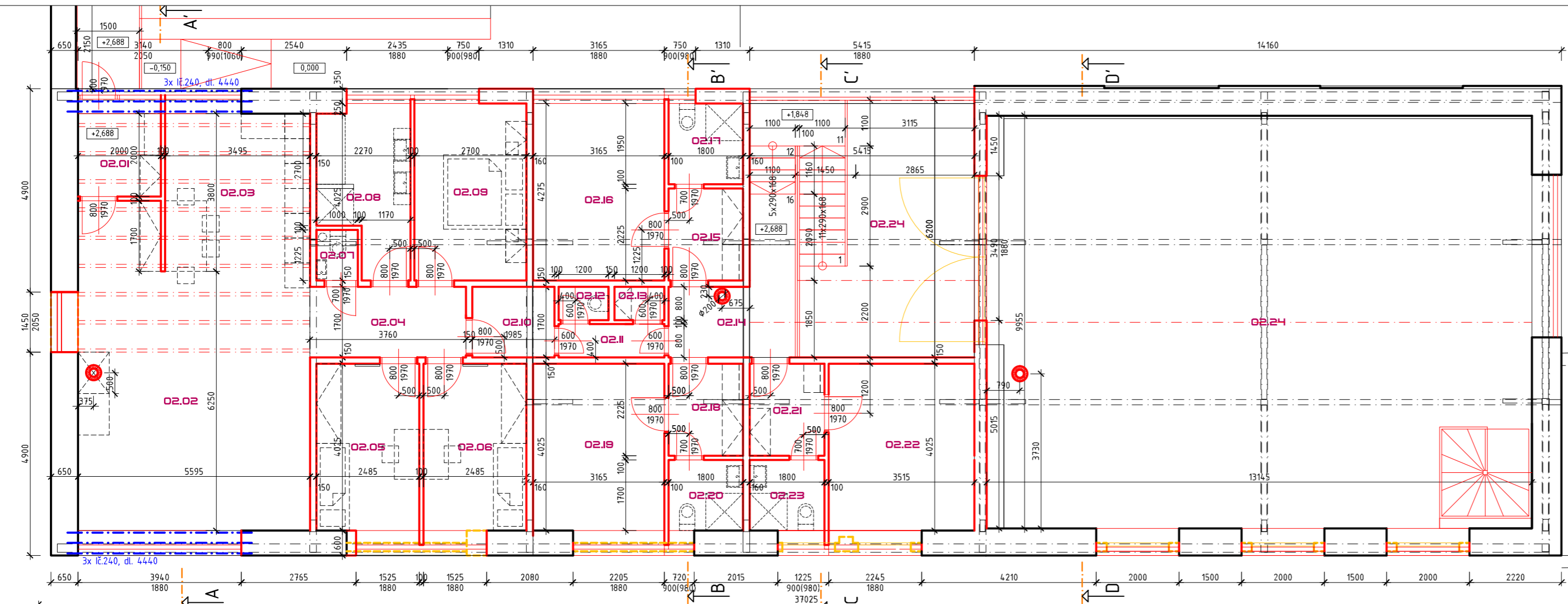
ZAKAZKA: 6/0217
DATUM: únor 2017
STUPEN: DSP
FORMAT: 3A4
MERITKO: 1:100

AKCE: STAVEBNÍ ÚPRAVY - PENZION
st.p.č. 12/z.k.ú. Otín u Luk nad Jihlavou
KLIENT/INVESTOR: Hana Švíková
Otín 33, 588 22 Luka nad Jihlavou
OBSAH VYKRESU: Půdorys-2.NP, střecha

AUTOR NÁVRHU: MgA. Arnošt Kába
PROJEKTANT: MgA. Arnošt Kába
ZODP. PROJEKTANT: MgA. Arnošt Kába

D.1.102

GR8PROJECT v.o.s.

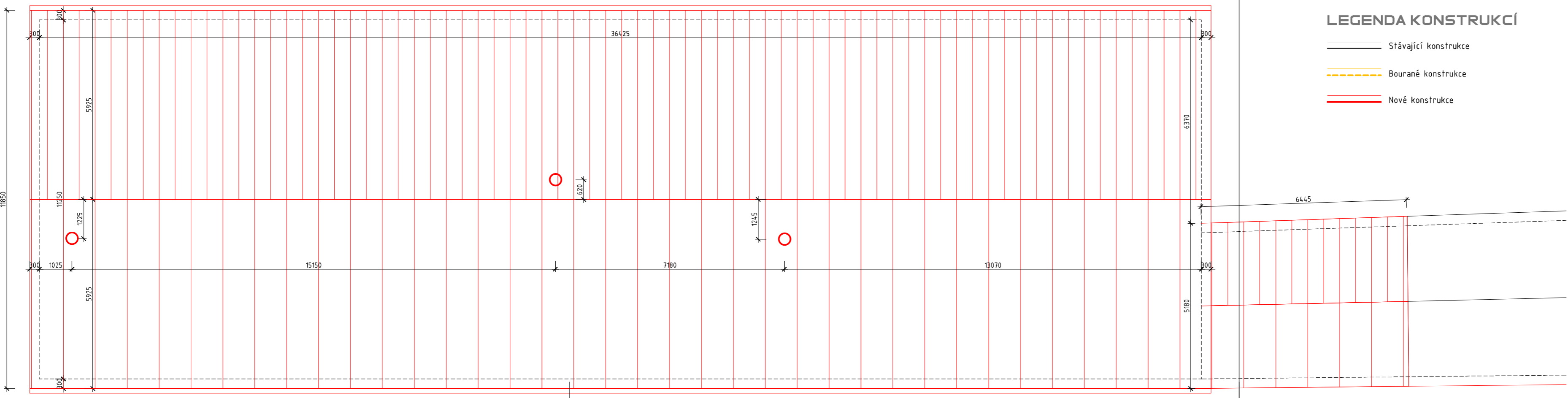


LEGENDA MÍSTNOSTÍ

Č.M.	Označení místnosti	Plocha	Pozn.
02.01	předsíň	04,00m ²	
02.02	koupelna	38,34m ²	
02.03	kuchyně	13,28m ²	
02.04	chodba	06,39m ²	
02.05	pokoj	10,00m ²	
02.06	pokoj	10,00m ²	
02.07	WC	01,22m ²	
02.08	koupelna	08,06m ²	
02.09	pokoj	11,54m ²	
02.10	šatna	03,37m ²	
02.11	chodba	02,04m ²	
02.12	úklid	00,96m ²	
02.13	sklad prádla	00,96m ²	
02.14	chodba	3,33m ²	
02.15	předsíň	04,00m ²	
02.16	pokoj	13,53m ²	
02.17	koupelna	03,51m ²	
02.18	předsíň	04,00m ²	
02.19	pokoj	12,74m ²	
02.20	koupelna	03,06m ²	
02.21	předsíň	04,00m ²	
02.22	pokoj	14,15m ²	
02.23	koupelna	03,06m ²	
02.24	schodiště	otevřený prostor 1.NP	
02.25	otevřený prostor z 1.NP		

LEGENDA KONSTRUKCÍ

- Stávající konstrukce
- Bourané konstrukce
- Nové konstrukce





www.gr8project.cz



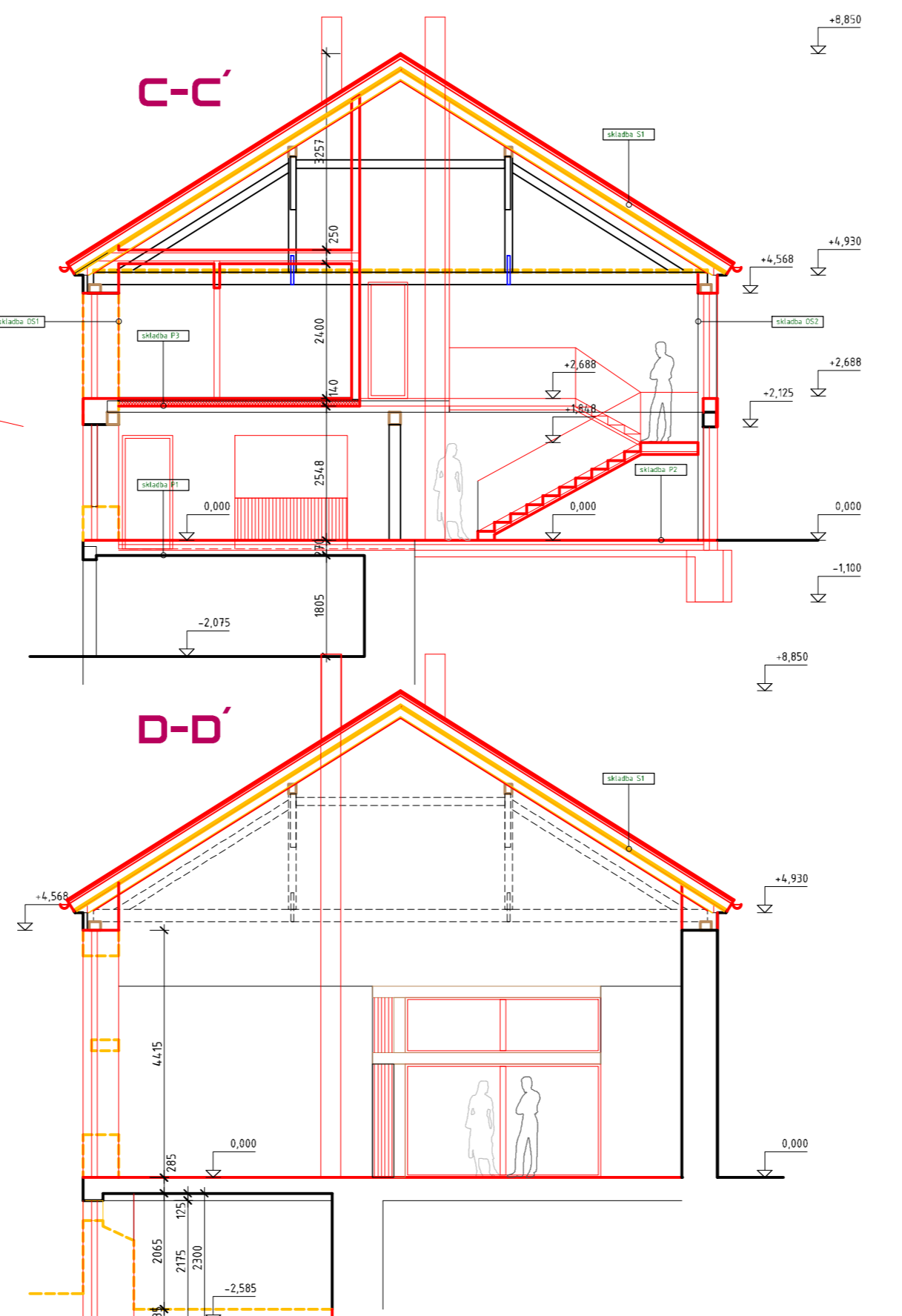
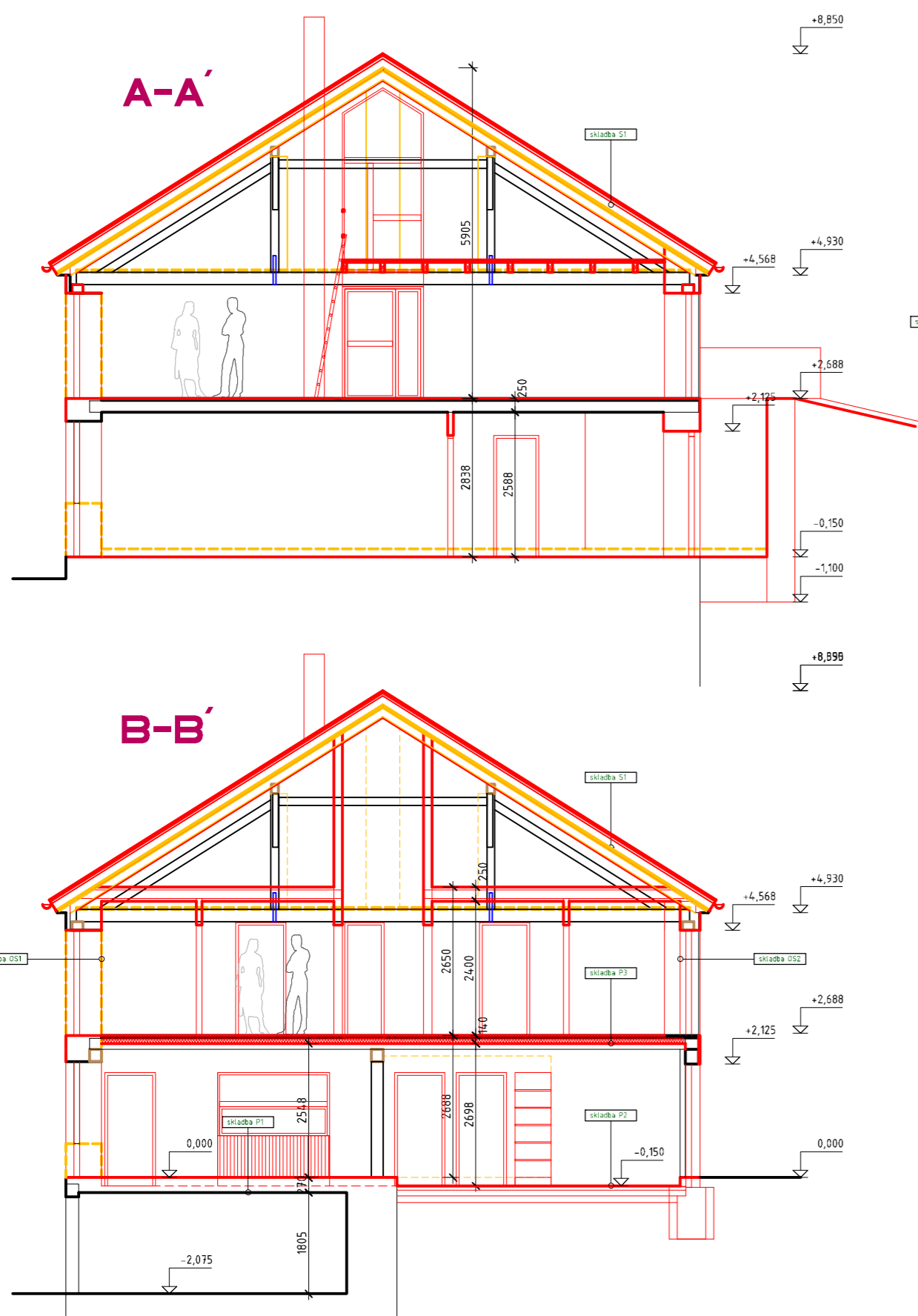
ZAKAZKA: 6/0217
DATUM: únor 2017
STUPEN: DSP
FORMÁT: 3A4
MĚŘITKO: 1:100

AKCE: STAVEBNÍ ÚPRAVY - PENZION
st.p.č. 12/2,k.ú. Otín u Luk nad Jihlavou
KLIENT/INVESTOR: Jana Šviková
Otín 33_588 22 Luka nad Jihlavou
OBSAH VÝKRESU: Rezy

AUTOR NÁVRHU: MgA. Arnošt Kába
PROJEKTANT: MgA. Arnošt Kába
ZODP. PROJEKTANT: MgA. Arnošt Kába

D.1.103

GR8PROJECT v.o.s.



Skladba obvodové stěny – skladba OS1

- Venkovní štuková omítka + malířský nátěr
- Venkovní jádrová vápenocementová omítka
- Stávající nosné smíšené a keramické zdivo
- Vnitřní štuková omítka + malířský nátěr

Skladba obvodové stěny – skladba OS2

- Fasádní dřevěný obklad – kotvení nerezovými vruty do dřevěného rastru dle předpisu výrobce
- Rastr pro fasádní obklad z latí 40/60 (provětraná vzduchová mezera) – impregnované latě 40/60 H.L.40mm
- Protivětrná difuzně otevřená fólie tl.0,5mm
- Svislý přídavný rastr pro z latí 30/50 s tepelnou izolací z minerální vaty H.30mm
- Vodorovný přídavný rastr pro z latí 30/50 s tepelnou izolací z minerální vaty H.30mm
- Nosná konstrukce stěn, fošny KVH 60/160 + tepelná izolace z minerální vaty H.160mm mezi stojky KVH
- Desky OSB 3 AIRSTOP ECO H.15mm (alternativně OSB 3 SUPERFINISH ECO H.15mm)
- Instalační stěnová předstěna z SDK profilů H.47,5mm, (alternativně z dřevěných latí 40/60)
- Desky z protipožárních SDK desek H.12,5mm + malířský nátěr určený pro desky SDK

skladba podlaha P1

- Nášlapná vrstva podlahy – Keramická dlažba
- Flexibilní lepicí tmel pod keramickou dlažbu tl.6mm
- Betonová mazanina H. 60-80mm
- Tepelná izolace – podlahové desky EPS H. 100mm
- Geotextilie
- Izolace proti radonu a vodě z fólie PVC-P H.1,5mm
- Geotextilie
- Podkladní železobetonová deska H.80mm, beton C16/20 + kari síť Ø6mm oka 100/100mm
- Stávající stropní konstrukce sklepa

skladba podlaha P2

- Nášlapná vrstva podlahy – Keramická dlažba
- Flexibilní lepicí tmel pod keramickou dlažbu tl.6mm
- Betonová mazanina H. 60-80mm
- Tepelná izolace – podlahové desky EPS H. 100mm
- Geotextilie
- Izolace proti radonu a vodě z fólie PVC-P H.1,5mm
- Geotextilie
- Podkladní železobetonová deska H.120mm, beton C16/20 + kari síť Ø6mm oka 100/100mm, kari síť umístít při vrchním líci desky, krytí výztuže 40mm
- Hutněný štrkovaný násyp – frakce 16-32-64 H.150mm
- Původní rostlý terén/hutněný násyp zeminou 2,5Mpa

skladba podlaha P3

- Dřevěná prkenná podlaha
- Stávající trémová konstrukce stropu (trámy 200x200mm)
- Vložená Tepelná izolace 100mm nad zavěšený SDKpodhled
- Zavěšený SDK podhled, desky z protipožárních SDK desek H.12,5mm + malířský nátěr určený pro desky SDK.
- Podhled je proveden mezi trámy - trámy zůstávají pohledově přiznané

skladba střecha S1

- Fatcovaná plechová drážková krytina
- Separční a hydroizolační vrstva pod drážkovou krytinu
- Bednění pod plechovou krytinu – prkna TL.20mm
- Kontralatě 40/60 H.L.40mm (provětrávaná vzduchová mezera)
- Pojistná hydroizolační fólie
- PIR panel H. 140mm s perem-drážkou/ s potodrážkou
- parotěsná fólie
- PALUBKY/DESKY NA BÁZI DŘEVA (na pero a drážku)
- krokve 120x180mm



www.gr8project.cz



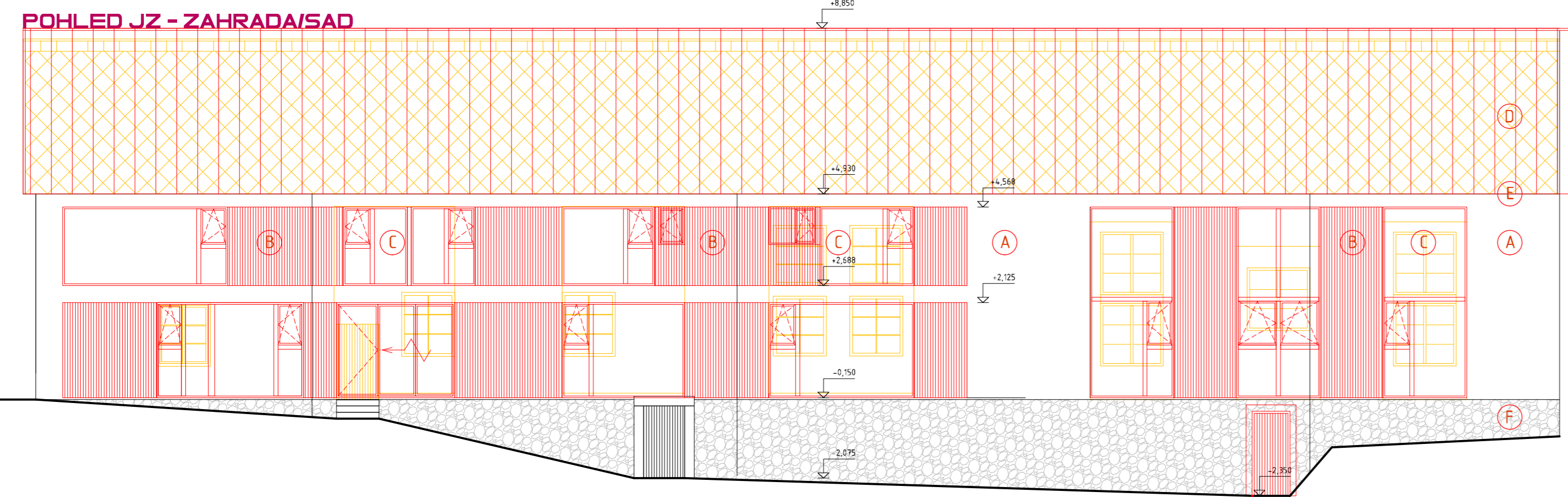
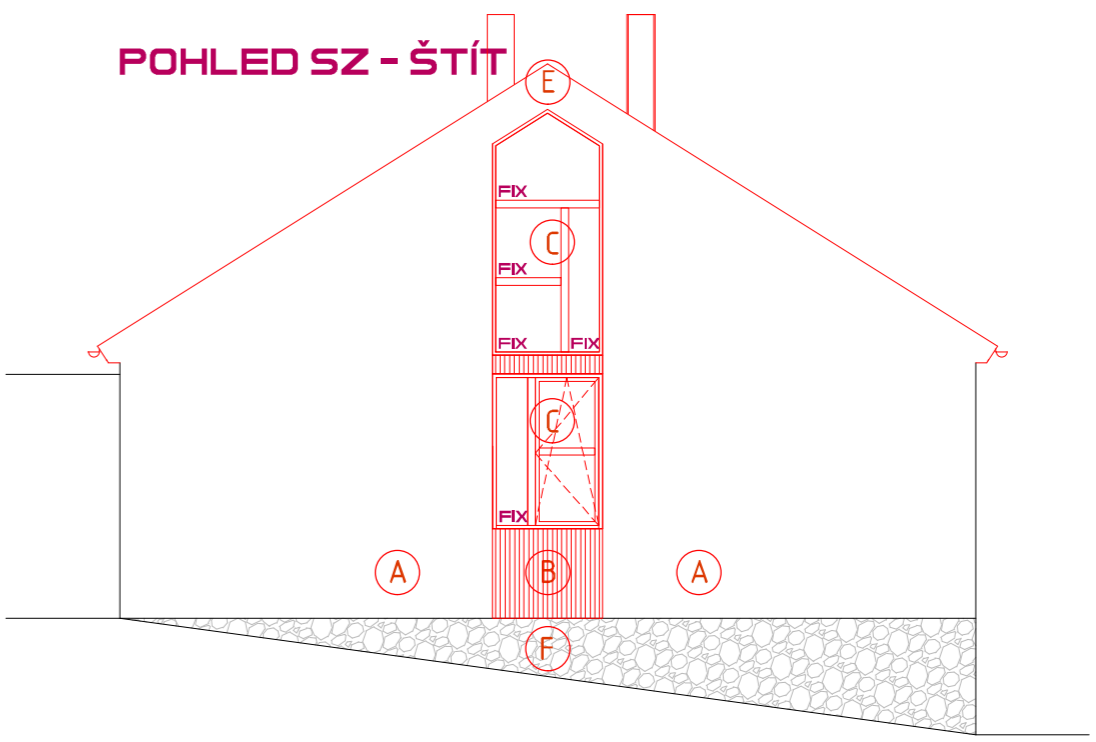
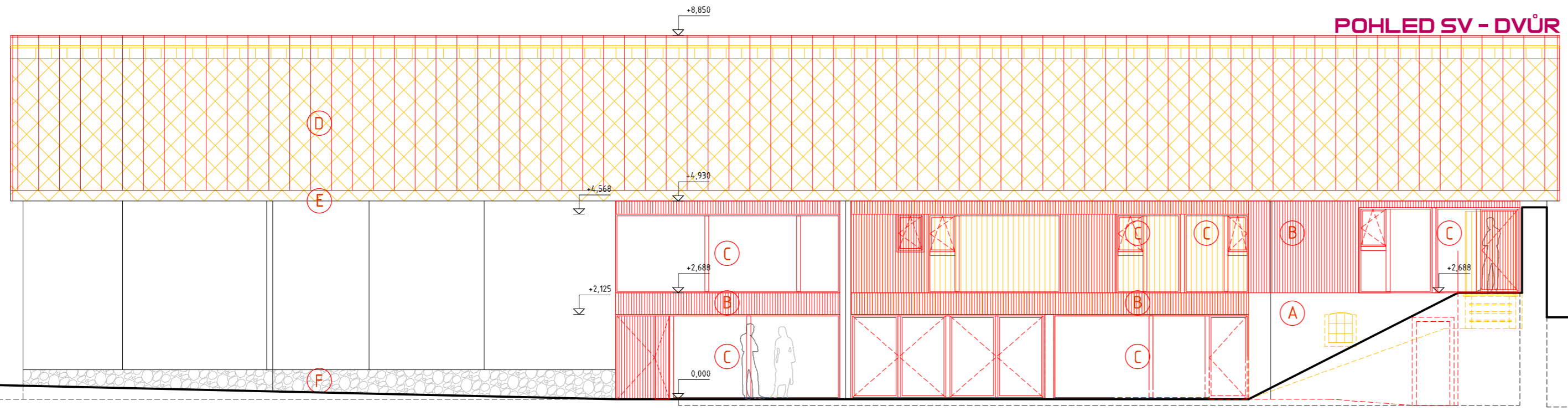
ZAKAZKA: STAVEBNÍ ÚPRAVY - PENZION
6/0217
DATUM: únor 2017
STUPEN: DSP
FORMÁT: 3A4
MÉRITKO: 1:100

AKCE: STAVEBNÍ ÚPRAVY - PENZION
st.p.č. 12/2/k.ú. Otín u Luk nad Jihlavou
KLIENT/INVESTOR: Hana Šviková
Otín 33, 588 22 Luka nad Jihlavou
OBSAH VÝKRESU: Technické pohledy

AUTOR NÁVRHU: MgA. Arnošt Kába
PROJEKTANT: MgA. Arnošt Kába
ZODP. PROJEKTANT: MgA. Arnošt Kába

D.1.104

GR8PROJECT v.o.s.

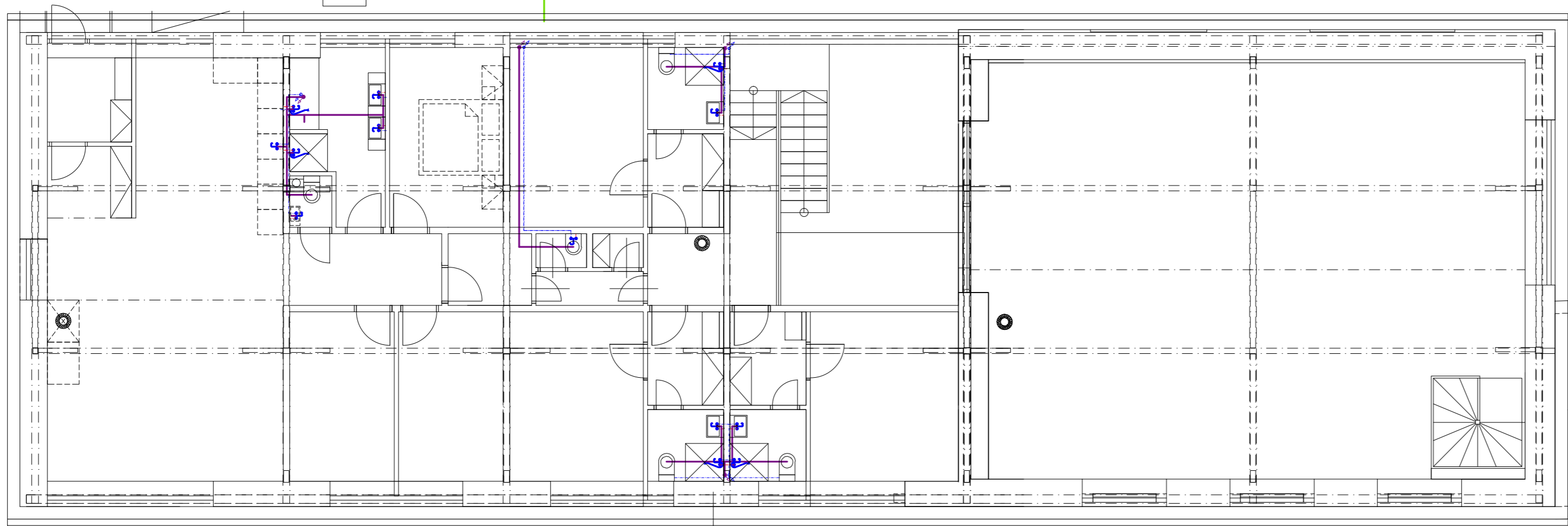
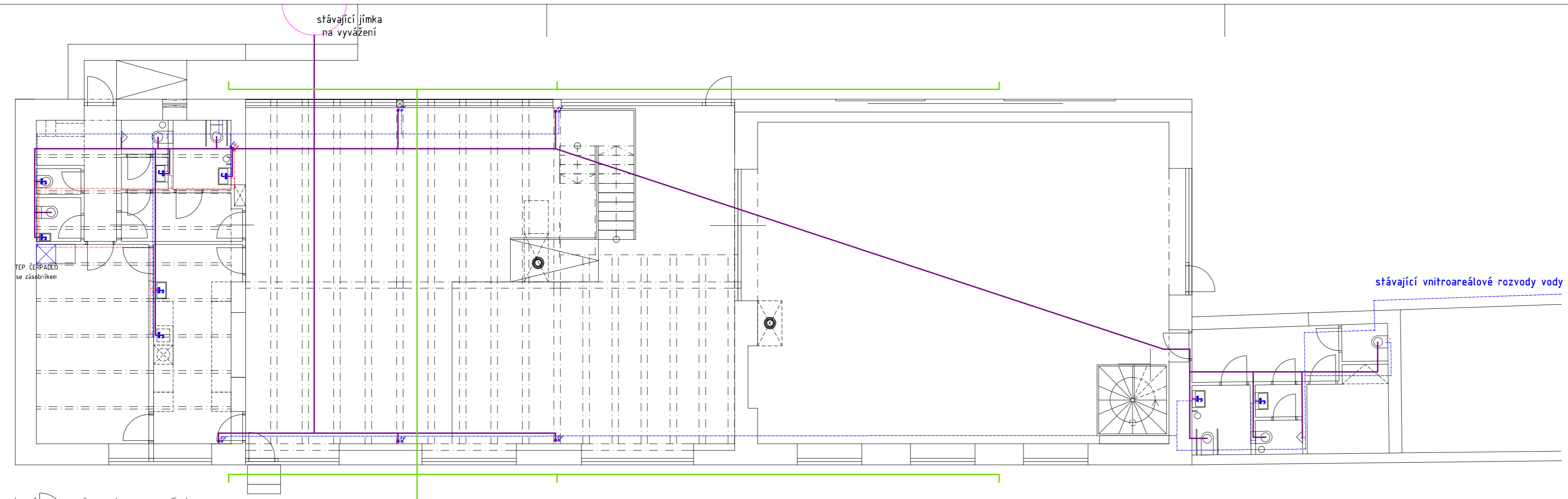


LEGENDA

- A.Omítka, barva bílá
- B.Dřevěný obklad
- C.Výplně otvorů - dřevěné - tepelně izolační dvojsklo
- D.Falcovaná plechová krytina - barva tmavě šedá
- E.Klempířské prvky - barva tmavě šedá
- F.Kamenný sokl

LEGENDA KONSTRUKCÍ

- Původní konstrukce
- Odstraněné konstrukce
- Nové konstrukce



ROZVOD VODY A KANALIZACE

LEGENDA:

- ROZVOD STUDENÉ VODY - PPr
- ROZVOD TEPLÉ VODY - PPr STABI
- - - SPLAŠKOVÁ KANALIZACE
- STÁVAJÍCÍ DEŠŤOVÁ KANALIZACE

- VÝTOKOVÁ ARMATURA-HADICE
- VÝTOKOVÁ ARMATURA
- VÝTOKOVÁ ARMATURA SE SPRCHOU



www.gr8project.cz



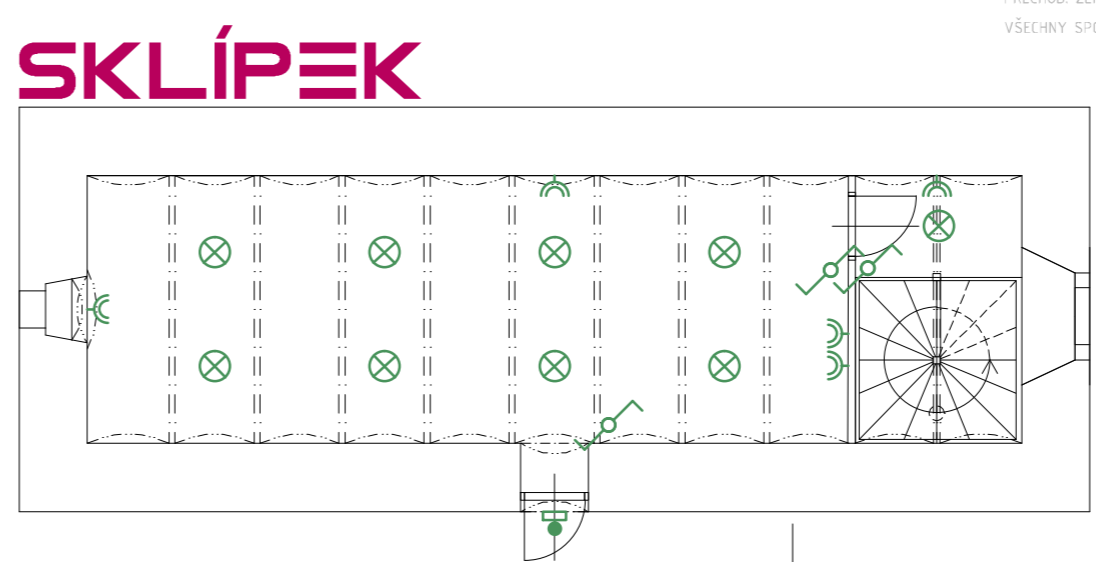
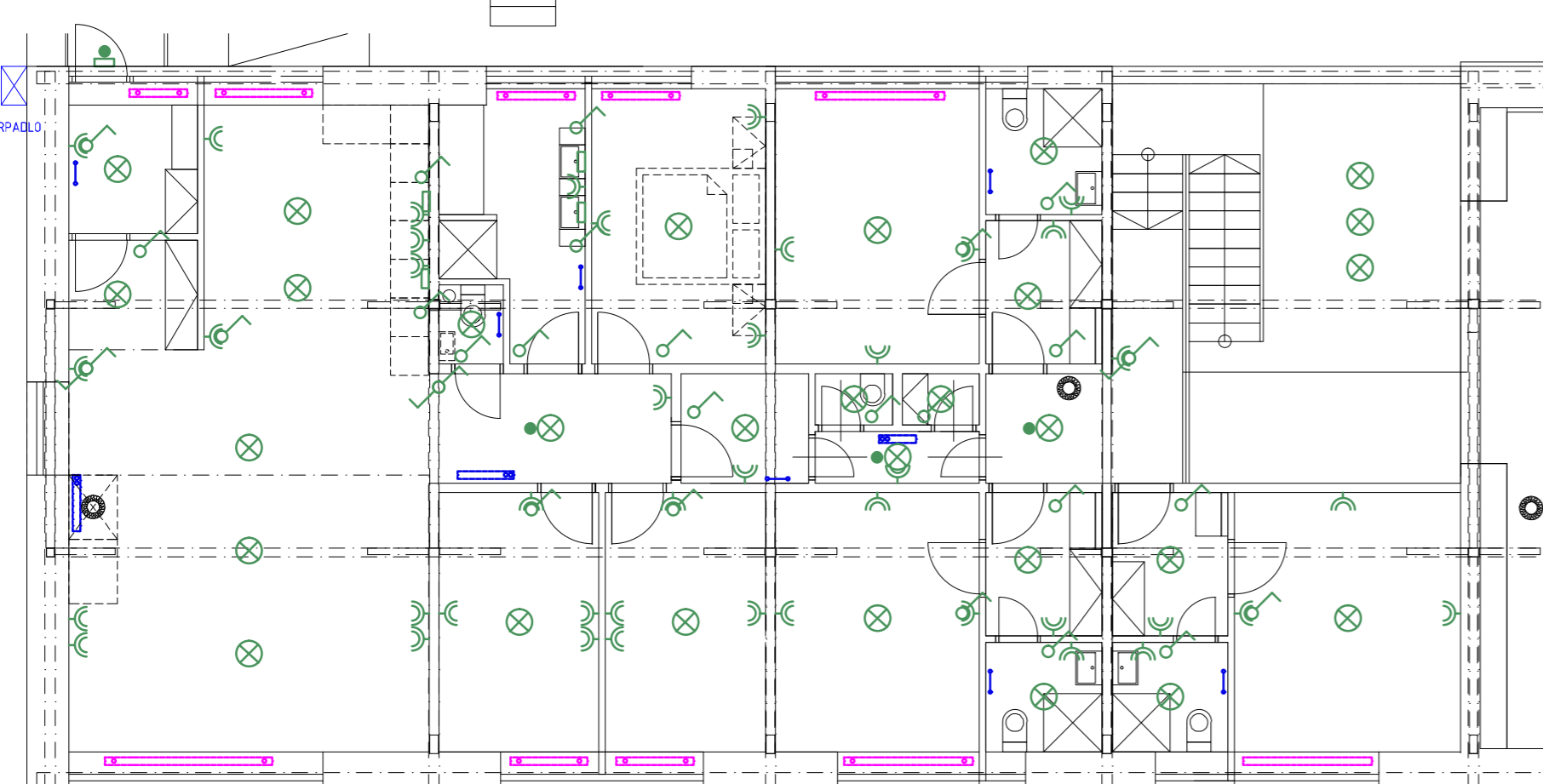
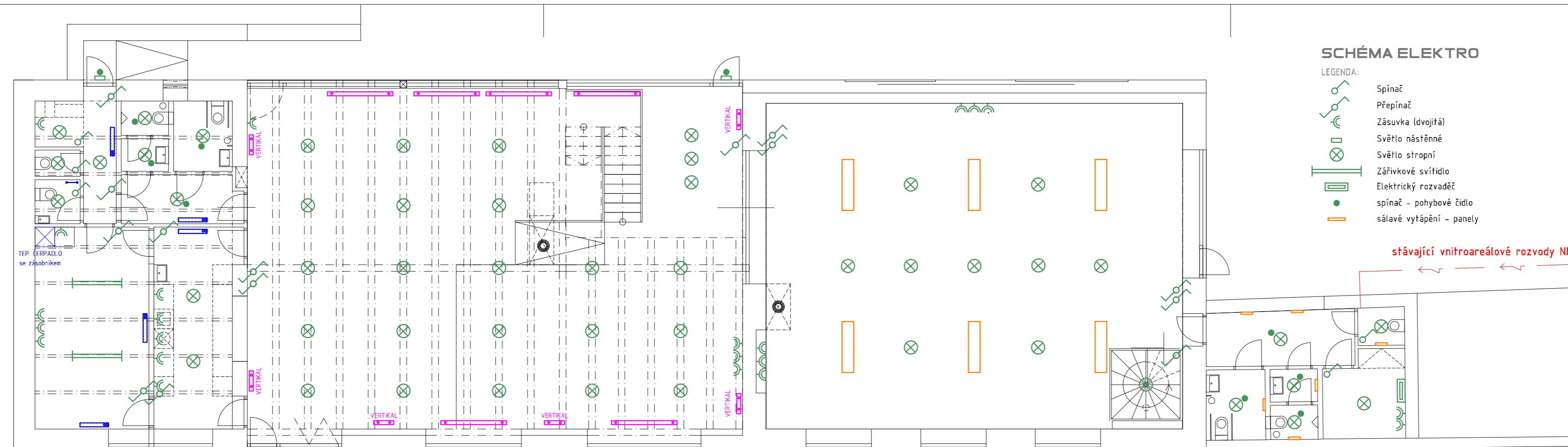
ZAKÁZKA: 6/0217
 DATUM: únor 2017
 STUPĚŇ: DSP
 FORMÁT: 3A4
 MĚŘÍTKO: 1:100

AKCE: STAVEBNÍ ÚPRAVY - PENZION
 st.p.č. 12/2;k.ú. Otín u Luk nad Jihlavou
 KLIENT/INVESTOR: Hana Švíková
 Otín 33, 588 22 Luka nad Jihlavou
 OBSAH VÝKRESU: SCHEMATA TZB - VODA, KANALIZACE

AUTOR NÁVRHU: MgA. Arnošt Kába
 PROJEKTANT: MgA. Arnošt Kába
 ZODP. PROJEKTANT: MgA. Arnošt Kába

D.1.401

GR8PROJECTv.o.s.




OCHRANA PŘED BLESKEM

NA OBJEKTU BUDE ZŘÍZENÁ DLE ČSN EN 62305 OCHRANA PŘED BLESKEM. OBJEKT JE NAVRŽEN DO TŘÍDY III LPS (LIGHTNING PROTECTION SYSTEM). PO HŘEBENECH STŘECH A ATIKÁCH STŘECH BUDE VEDEN JÍMACÍ VODIČ FEZN FBMM. NA OBJEKTU BUDE ZŘÍZENO 8 SVODŮ. SVODY BUDOU VEDENY NA FASÁDĚ, UKONČENY BUDOU 1,8M NAD TERÉNEM NA ZKUŠEBNÍ SVORCE. OD ZKUŠEBNÍCH SVOREK BUDOU VEDENY ZEMNÍCI VODIČE FEZNF10MM, KTERÉ BUDOU PŘIPOJENY NA SPOLEČNOU UZEMŇOVACÍ SOUSTAVU TVOŘENOU PÁSKEM FEZN 30X4MM. NA UZEMŇOVACÍ SOUSTAVU BUDE DÁLE PŘIPOJENA VODIČEM FEZNF10MM OCHRANNÁ PŘÍPOJNICE HOP.

POZNÁMKY

VÝŠKA OBJEKTU cca 10m
 KRYTINA STŘECHY - FALCOVANÝ PLECH
 PŘECHOD. ZEMNÍ ODPOR UZEM. SOUSTAVY R_z≤10Ω.
 VŠECHNY SPOJE V ZEMI MUSÍ BÝT CHRÁNĚNY PROTI KORODI.



www.gr8project.cz

ZAKAZKA: 6/0217
 DATUM: únor 2017
 STUPĚNÍ: DSP
 FORMÁT: 3A4
 MĚŘITKO: 1:100

AKCE: STAVEBNÍ ÚPRAVY - PENZION
 st.p.č. 12/2/k.ú. Otín u Luk nad Jihlavou
 KLIENT/INVESTOR: Hana Švíková
 Otín 33, 588 22 Luka nad Jihlavou
 OBSAH VYKRESU: SCHEMATA TZB - EI, VYTÁPĚNÍ

AUTOR NÁVRHU: MgA. Arnošt Kába
 PROJEKTANT: MgA. Arnošt Kába
 ZODP. PROJEKTANT: MgA. Arnošt Kába

D.1.402

GR8PROJECT v.o.s.