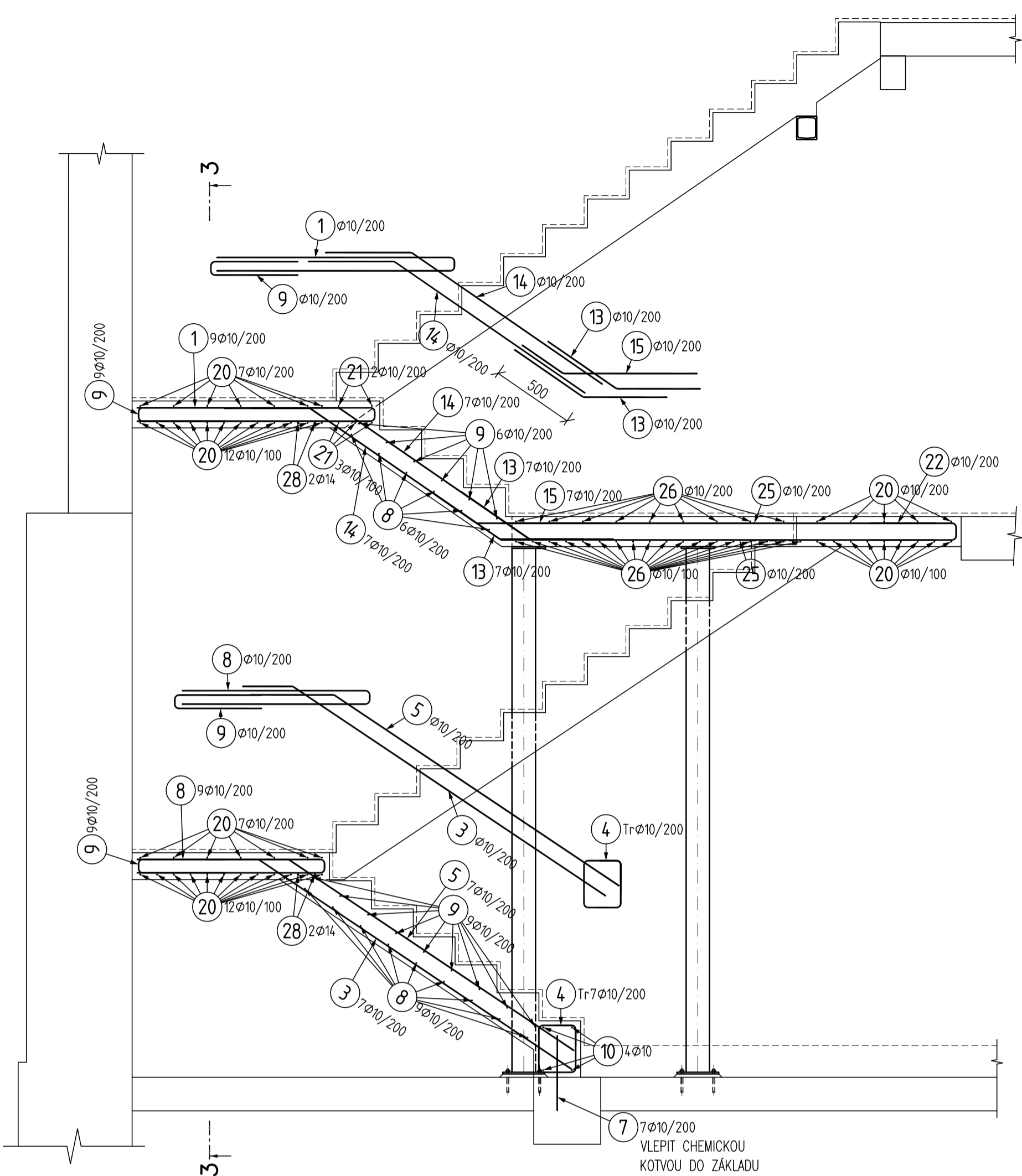
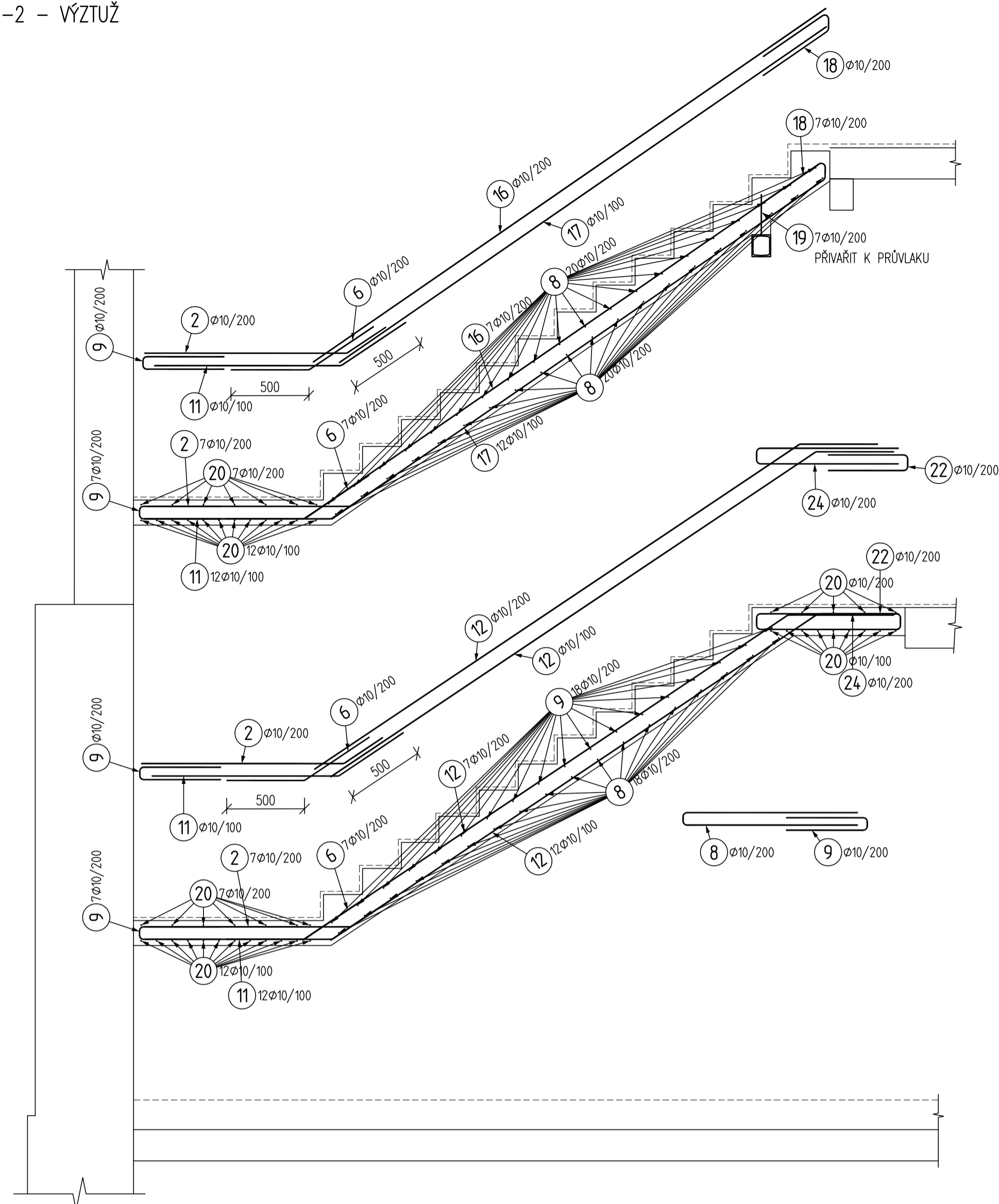


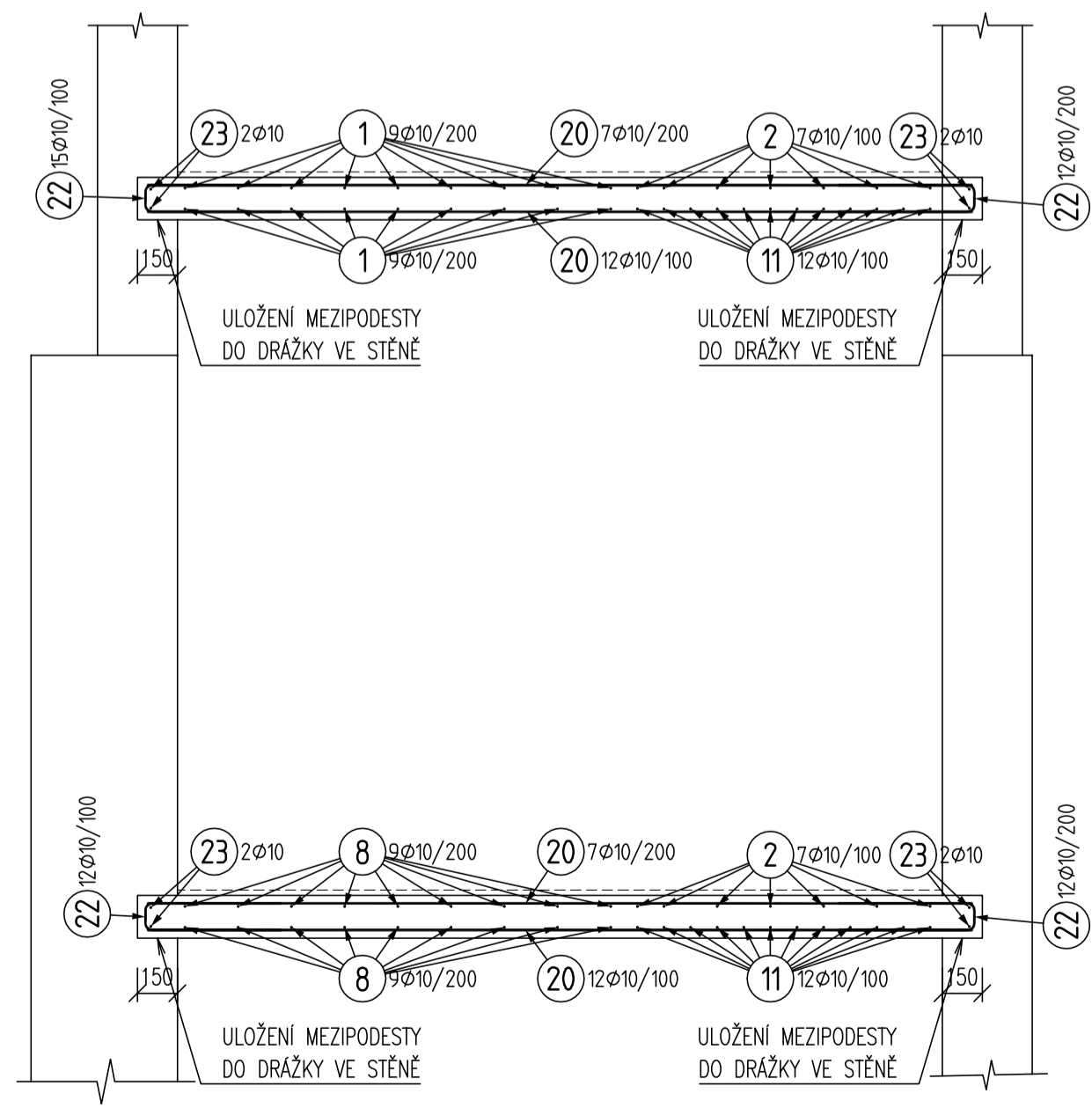
ŘEZ 1-1 – VÝZTUŽ  
M 1:25



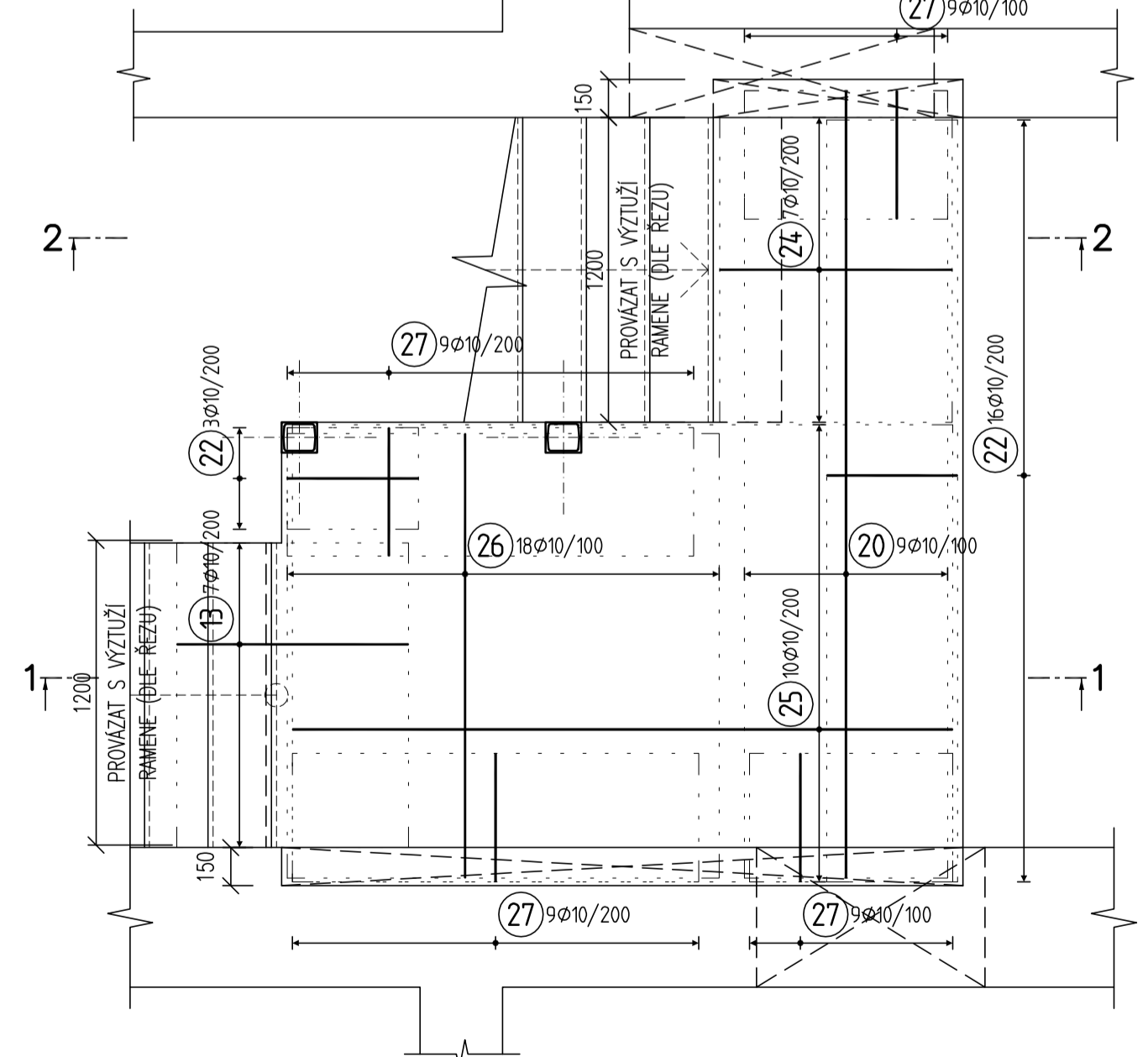
ŘEZ 2-2 – VÝZTUŽ  
M 1:50



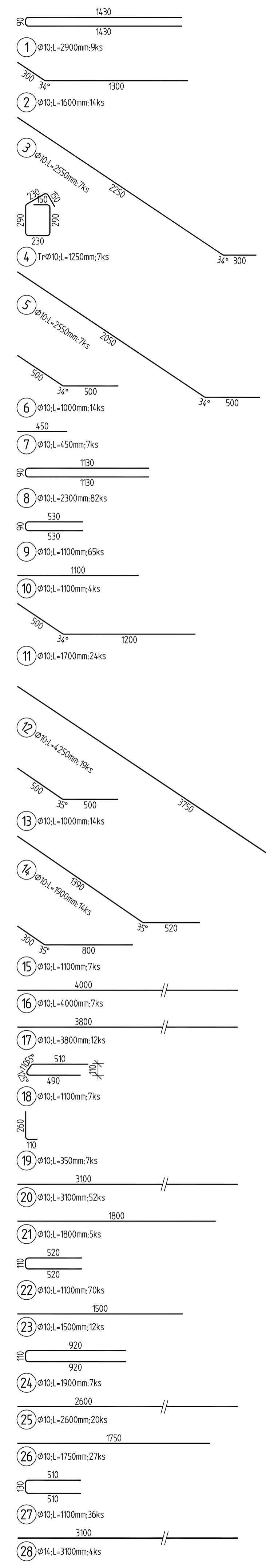
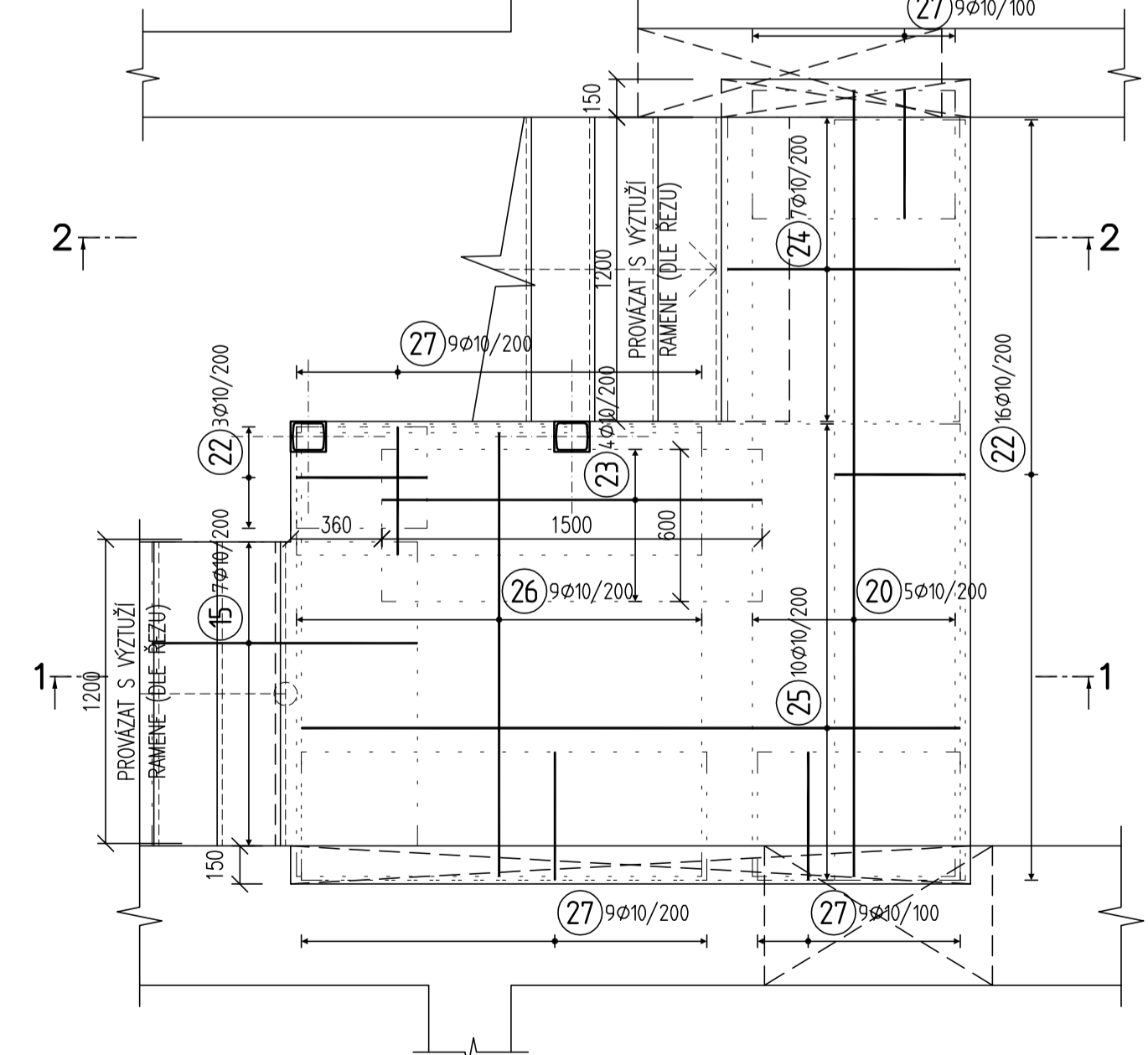
ŘEZ 3-3 – VÝZTUŽ  
M 1:25



PODESTA NA ÚROVNI +3,160  
DOLNÍ VÝZTUŽ M 1:25



PODESTA NA ÚROVNI +3,160  
HORNÍ VÝZTUŽ M 1:25



VÝKAZ VÝZTUŽE

Pol	Profil	Delka [mm]	ks	50		
				6	10	14
1	50 10	2900	9			26.1
2	50 10	1600	14			22.4
3	50 10	2550	7			17.9
4	50 10	1250	7			8.8
5	50 10	2550	7			17.9
6	50 10	1000	14			14.0
7	50 10	450	7			3.1
8	50 10	2300	82			188.6
9	50 10	1100	65			71.5
10	50 10	1100	4			4.4
11	50 10	1700	24			40.8
12	50 10	4250	19			80.8
13	50 10	1000	14			14.0
14	50 10	1900	14			26.6
15	50 10	1100	7			7.7
16	50 10	4000	7			28.0
17	50 10	3800	12			45.6
18	50 10	1100	7			7.7
19	50 10	350	7			2.5
20	50 10	3100	52			161.2
21	50 10	1800	5			9.0
22	50 10	1100	70			77.0
23	50 10	1500	12			18.0
24	50 10	1900	7			13.3
25	50 10	2600	20			52.0
26	50 10	1750	27			47.3
27	50 10	1100	36			39.6
28	50 14	3100	4			12.4
29	50 6	800	125	100.0		
CELKOVÁ DELKA [m]				100.0	1045.6	12.4
HMOTNOST [kg]				22.2	644.6	15.0
CELKOVÁ HMOTNOST [kg]						681.8

**BETON C25/30-XC1**  
 NAVRŽENO DLE: ČSN EN 1992-1-1; ČSN EN 206-1-23  
 KONZISTENCE: S3  
 KRYTÍ HORNÍ: 25 mm  
 KRYTÍ DOLNÍ: 25 mm

**OCEL: B 500**  
 UVAŽENÉ DELKY JSOU VZTAŽENY K VNĚJŠNÍ LICI PRUTU.  
 POLOMĚRY OBLOKŮ JSOU POLOMĚRY OHEBŮVACÍH ČIŘNĚ.  
 NEZNAČENÉ POLOMĚRY JSOU 1/2 R<sub>m</sub>min (TAB. 8.1).  
 NEZNAČENÉ HLBY JSOU 45°, 90° resp 180°.  
 ROVNÉ VLOŽKY JSOU VE VÝKAZU OZNAČENÉ \*.  
 CELKOVÉ DELKY VLOŽEK JSOU STRIŽNÉ DELKY.

**POZNÁMKA:**

- VÝZTUŽ ø10mm STYKOVAT PŘESAHEM V DÉLCE MIN. 500 mm
- VÝZTUŽ ø14mm STYKOVAT PŘESAHEM V DÉLCE MIN. 700 mm
- TVAR SCHODIŠTĚ KOORDINOVAT SE STAVEBNÍ ČÁSTÍ DOKUMENTACE
- POVRCHOVÁ ÚPRAVA NA STUPNÍCH A PODSTUPNÍCH VIZ STAVEBNÍ ČÁST DOKUMENTACE (UVAŽOVÁNO 20 mm)
- PŘED OBJEDNÁNÍM A DĚLENÍM MATERIÁLU (VÝZTUŽ) MUSÍ BÝT PROVEDENO PODROBNÉ ZAMĚŘENÍ STÁVAJÍCÍCH KONSTRUKCÍ, V PŘÍPADĚ ROZDÍLŮ OPROTI PROJEKTU JE NUTNÉ ODPOVÍDAJÍCÍM ZPŮSOBEM UPRAVIT ROZMĚRY VLOŽEK!

**DISTANCE PRO HORNÍ VÝZTUŽ:**

- PŘESNÝ TYP OLE ZYKLOSTI DODAVATELE (NAPŘ. ŽEBŘÍČKY DISTOL...)

JE NUTNÉ POSTUPOVAT DLE VŠECH ČÁSTÍ PROJEKTOVÉ DOKUMENTACE  
 ±0.000 = podlaha 1NP

č. paré	Zodpovědný projektant	Vypracoval	 Ing. Lukáš Janda Ing. Lukáš Janda IČO: 426 684 723 IČD: 442 751 848 073 Kariš Česká 5536, 790 01 Javorník www.tumviera.cz, email: info@tumviera.cz
	Ing. Lukáš Janda	Ing. Lukáš Janda	
Stavebník	Číslo: B44 post Prácheň, Domovské št. 700/33 B44 post Prácheň		
<b>Bytový dům u kostela</b>			Formát 8 x A4
<b>SO 01 - Stavební úpravy objektu</b>			Datum 05/2020
Část	D.1 Dokumentace stavebního objektu D.1.2 - Stavební - konstrukční řešení	Měřítko	Číslo výkresu 21734
<b>Nové schodiště - výztuž</b>			<b>1:25 D.1.2.2</b>