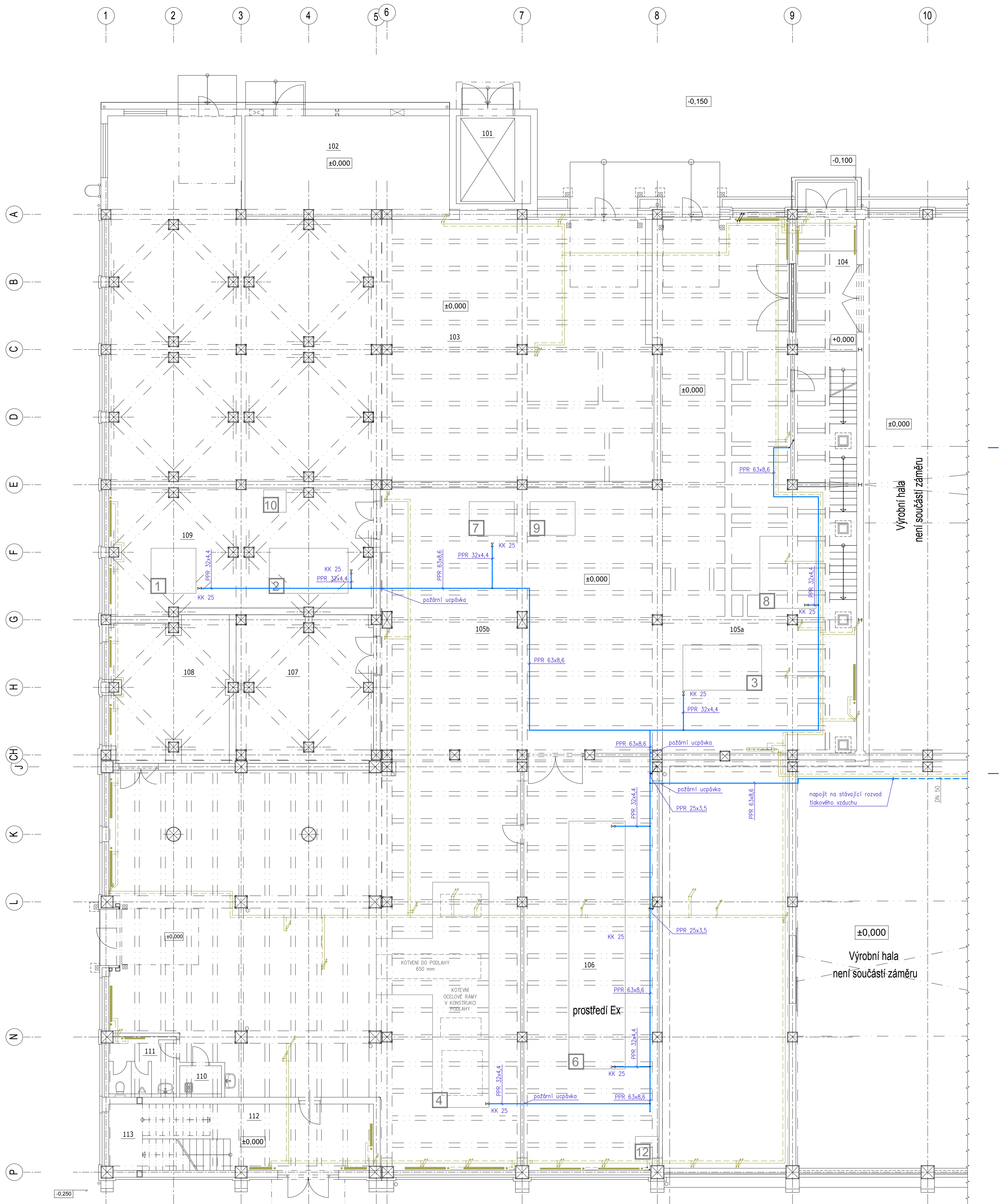


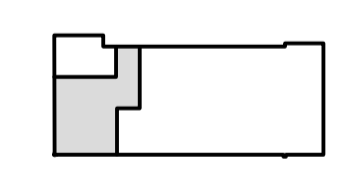
LEGENDA MÍSTNOSTÍ - 1.NP

Č. MÍST.	ÚČEL MÍSTNOSTI	PLOCHA (M <sup>2</sup> )
101	Nákladní výtah	13,00
102	Kompresorová stanice "SHZ"	(40,40)
103	Sklad údržby	307,50
104	Zároveň	32,00
105a	Zkušebna	170,90
105b	Zkušebna	420,50
106	Potírací dílna	109,80
107	Sklad textilu	38,70
108	Sklad chemikálií	33,10
109	Zkušebna	62,90
110	Úklid	2,40
111	WC	7,60
112	Zároveň	35,10
113	Schodiště	14,00



**ZÁKLADNÍ PARAMETRY**  
 provozní přetlak 1 MPa

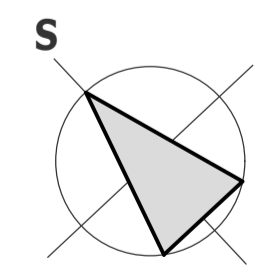
**LEGENDA**  
 - - - - - nový rozvod tlakového vzduchu  
 - - - - - stávající rozvod tlakového vzduchu



**POUŽITÉ ZNAČKY**  
 KK 25 - kulový kohout DN 25  
 PPR 63 x 8,6 - plastové potrubí PPR PN 16  
 DN 50 - stávající ocelové potrubí

**POZNÁMKY**

- všecké nové rozvody provést z plastového potrubí PPR, PN 16
- provést tlakovou a těsnostní zkoušku plastového potrubí PPR
- dbát na koordinaci s ostatními profesemi
- nové obočky rozvodů z plastového potrubí PPR 63 x 8,6 PN 16
- nové obočky ke strojům a zařízením z plastového potrubí PPR 32 x 4,4 PN 16
- zakončené kulovými kohouty DN 25
- nová obočka ke stanovišti č. 27 ve 3.NP z plastového potrubí PPR 25 x 3,5 PN 16
- zakončené kulovými kohouty DN 20



Generální projektant Odpovědný projektant Vypracoval Kontroloval Místo	FaBa engineering, s.r.o., Lidická 75, Břeclav Ing. Vlastimil Fabkovič Ing. František Čech Břeclav	FaBa engineering, s.r.o. 690 03 Břeclav, Lidická 75 tel.: 519 325 297 e-mail: fabae@fabae.cz www.fabae.cz
Investor Akce	GUMOTEX a.s., Mládežnická 3062/3a, 690 75 Břeclav ROZŠÍŘENÍ VAV CENTRA SPOLEČNOSTI, STAVEBNÍ ÚPRAVY V BUDOVĚ B3	
SO/PS Svazek Název výkresu	D.1.4.f Stlačený vzduch PŮDORYS 1.NP	Kopie Aut. Archivní č. Výkres č. Datum Revize Stupeň Formát Měřítko Číslo výkresu
		Z16-064-04 0-DVZ16-064-04-489 Prosinec 2019 00 DVZ 1244 1:75 D.1.4.f-1