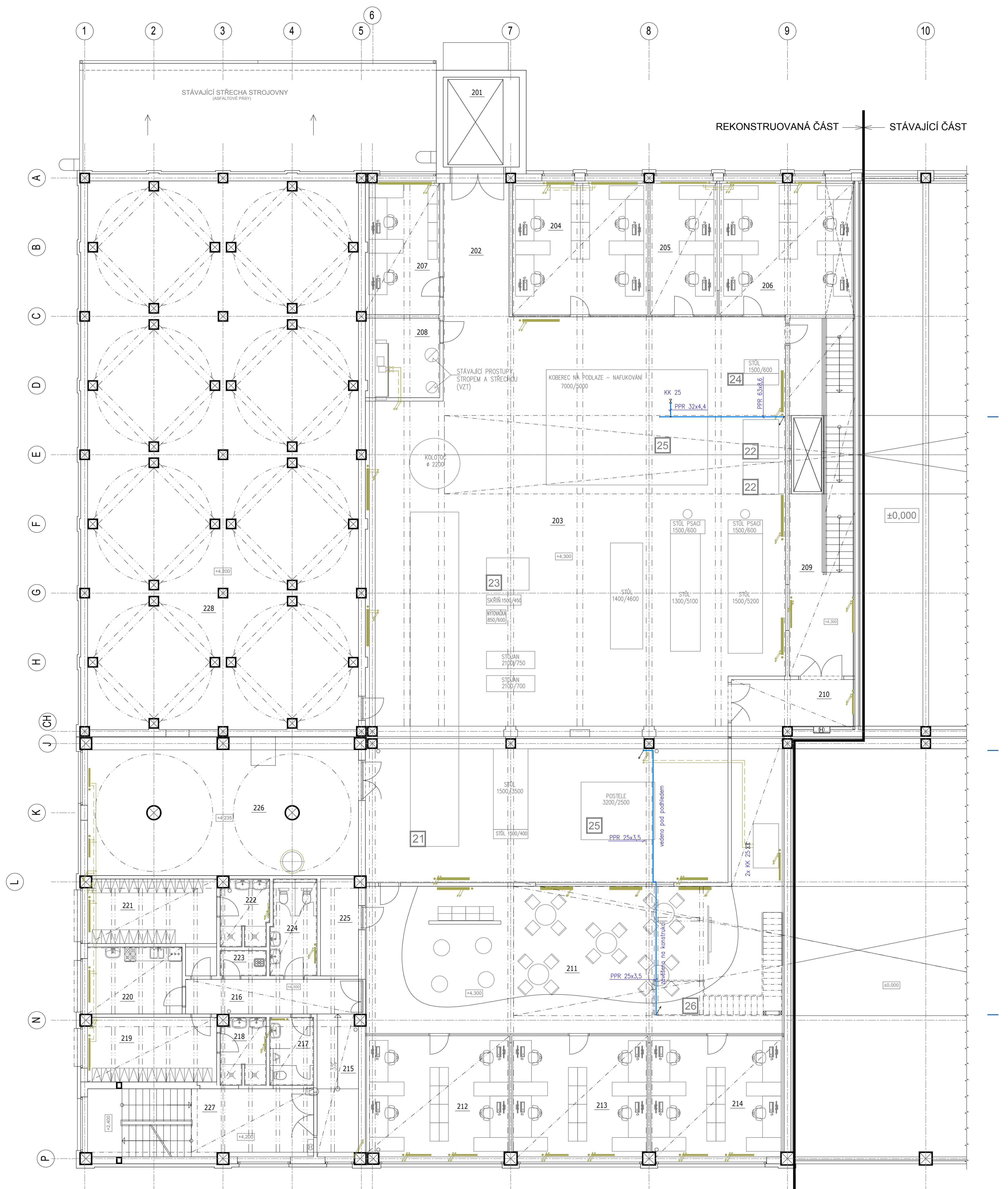


LEGENDA MÍSTNOSTÍ - 2.NP

Č. MÍST.	ÚČEL MÍSTNOSTI	PLOCHA (M <sup>2</sup> )
201	NÁKLADNÍ VÝTAH	13,00
202	MANIPULACE	18,10
203	MODELÁRNA	412,00
204	KANCELÁŘ	34,00
205	KANCELÁŘ	16,80
206	KANCELÁŘ	34,00
207	KANCELÁŘ	18,60
208	SKLAD HOŘLAVIN	11,10
209	CHODBA (SCHODIŠTĚ)	29,90
210	CHODBA	26,80
211	PROSTOR PRO SETKÁVÁNÍ	115,60
212	KANCELÁŘ	32,70
213	KANCELÁŘ	30,90
214	KANCELÁŘ	30,40
215	CHODBA	11,00
216	CHODBA	11,50
217	WC MUŽI	5,30
218	UMÝVÁRNA MUŽI	5,70
219	ŠATNA MUŽI	15,60
220	DENNÍ MÍSTNOST, KUCHYŇKA	11,90
221	ŠATNA ŽENY	17,50
222	UMÝVÁRNA ŽENY	5,90
223	UKLIDOVÁ KOMORA	2,20
224	WC ŽENY	8,00
225	VZDUCHOTECHNIKA	7,00
226	SKLAD MATERIÁLU	70,40
227	CHODBA (SCHODIŠTĚ)	15,60
228	NÁDRŽE pro SHZ	276,90



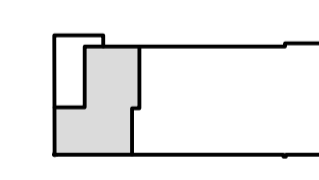
- 1

- 2

- 3

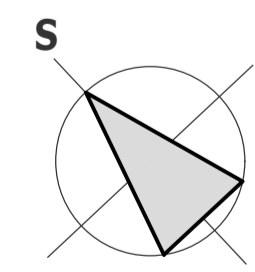
**ZÁKLADNÍ PARAMETRY**  
 provozní přetlak 1 MPa

**LEGENDA**  
 - - - - - nový rozvod tlakového vzduchu  
 - - - - - stávající rozvod tlakového vzduchu



**POUŽITÉ ZNAČKY**  
 KK 25 - kulový kohout DN 25  
 PPR 63 x 8,6 - plastové potrubí PPR PN 16  
 DN 50 - stávající ocelové potrubí

**POZNÁMKY**  
 - všechny nové rozvody provést z plastového potrubí PPR, PN 16  
 - provést tlakovou a těsnostní zkoušku plastového potrubí PPR  
 - dbát na koordinaci s ostatními profesemi  
 - nové potrubní rozvody z plastového potrubí PPR 63 x 8,6 PN 16  
 - nové odbočky ke strojům a zařízením z plastového potrubí PPR 32 x 4,4 PN 16  
 - zakončené kulovými kohouty DN 25  
 - nová odbočka ke stanovišti č. 27 ve 3.NP z plastového potrubí PPR 25 x 3,5 PN 16  
 - zakončené kulovými kohouty DN 20



Generální projektant Odpovědný projektant Vypracoval Kontroloval Místo	FaBa engineering, s.r.o., Lidická 75, Břeclav Ing. Vlastimil Fabíkovič Ing. František Čech Břeclav	FaBa engineering, s.r.o. 690 03 Břeclav, Lidická 75 tel.: 519 325 297 e-mail: fabae@fabae.cz www.fabae.cz
Investor Akce SO/PS Svazek Název výkresu	GUMOTEX a.s., Mládežnická 3062/3a, 690 75 Břeclav ROZŠÍŘENÍ VAV CENTRA SPOLEČNOSTI, STAVEBNÍ ÚPRAVY V BUDOVĚ B3 D.1.4.f Stlačený vzduch PŮDORYS 2.NP	