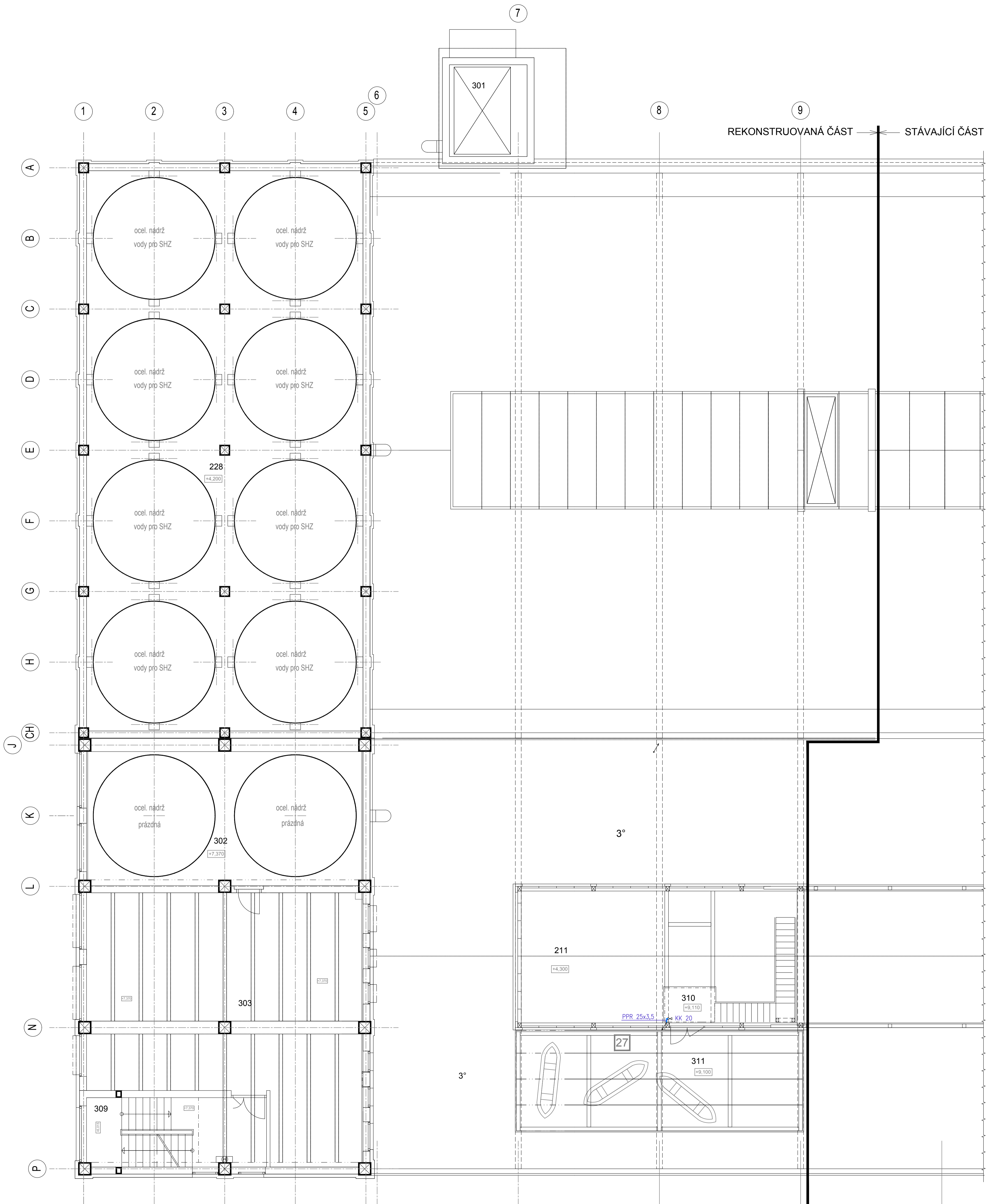


LEGENDA MÍSTNOSTÍ - 3.NP

Č. MÍST.	ÚČEL MÍSTNOSTI	PLOCHA (M ²)
228	NÁDRŽE "SHZ"	276,90
301	NÁKLADNÍ VÝTAH	13,00
302	NÁDRŽE - REZERVA "SHZ"	73,10
303	PROSTOROVÁ REZERVA	
304	NEOBSAZENO	
305	NEOBSAZENO	
306	NEOBSAZENO	
307	NEOBSAZENO	
308	NEOBSAZENO	
309	CHODBA (SCHODIŠTĚ)	10,45
310	SCHODIŠTĚ	8,90
311	VENKOVNÍ ZKUSEBNA	53,20



ZÁKLADNÍ PARAMETRY
provozní přetlak 1 MPa

- LEGENDA**
- nový rozvod tlakového vzduchu
 - - - stávající rozvod tlakového vzduchu

POUŽITÉ ZNAČKY

- KK 25 - kulový kohout DN 25
- PPR 63 x 8,6 - plastové potrubí PPR PN 16
- DN 50 - stávající ocelové potrubí

POZNÁMKY

- všechny nové rozvody provést z plastového potrubí PPR, PN 16
- provést tlakovou a těsnostní zkoušku plastového potrubí PPR
- dbát na koordinaci s ostatními profesemi
- nové odbočky rozvody z plastového potrubí PPR 63 x 8,6 PN 16
- nové odbočky ke strojům a zařízením z plastového potrubí PPR 32 x 4,4 PN 16
- zakončené kulovými kohouty DN 25
- nová odbočka ke stanovišti č. 27 ve 3.NP z plastového potrubí PPR 25 x 3,5 PN 16
- zakončené kulovými kohouty DN 20

Generální projektant FaBa engineering, s.r.o., Lidická 75, Břeclav	FaBa engineering, s.r.o. 690 03 Břeclav, Lidická 75 tel.: 519 325 297 e-mail: fabae@fabae.cz www.fabae.cz
Odpovědný projektant Ing. Vlastimil Fabikovič	
Vypracoval Ing. František Čech	
Kontroloval Místo Břeclav	Kopie Aut.
Investor GUMOTEX a.s., Mládežnická 3062/3a, 690 75 Břeclav	
Alce ROZŠÍŘENÍ VAV CENTRA SPOLEČNOSTI, STAVEBNÍ ÚPRAVY V BUDOVĚ B3	
SQ/PS	Archivní č. Z16-064-04
Svazek D.1.4.f Stlačený vzduch	Výkres č. 0-DVZ16-064-04-491
Název výkresu PŮDORYS 3.NP	Datum Prosinec 2019
	Revize 00
	Stupeň DVZ
	Formát 12A4
	Měřítko 1:75
	Číslo výkresu D.1.4.f-3