

LEGENDA MÍSTNOSTÍ - 1.NP

Č. MÍST.	ÚČEL MÍSTNOSTI	PLOCHA (M ²)
101	Nákladní výtah	13,00
102	Kompresorová stanice "SHZ"	(40,40)
103	Sklad údržby	307,50
104	Zároveň	32,00
105a	Zkušebna	170,90
105b	Zkušebna	420,50
106	Potravní dílna	109,80
107	Sklad textilu	38,70
108	Sklad chemikálií	33,10
109	Zkušebna	62,90
110	Úklid	2,40
111	WC	7,60
112	Zároveň	35,10
113	Schodiště	14,00

TABULKY TEPELNÝCH ISOLACÍ ÚT

POTRUBÍ	TOPNÁ, VRATNÁ
Cu	(Ø/L)
15x1	15/20 mm (PE)
18x1	18/20 mm (PE)
22x1	22/20 mm (PE)
28x1,5	28/25 mm (PE)
35x1,5	35/30 mm (MW)
42x1,5	42/30 mm (MW)
54x2	54/40 mm (MW)

POTRUBÍ	TOPNÁ, VRATNÁ
ocel	MW (Ø/tl.)
DN 40	49/40 mm
DN 50	60/40 mm
DN 65	76/40 mm
DN 80	89/40 mm

TABULKY VZDÁLENOSTI PODPĚR

POTRUBÍ	VZDÁLENOST
Cu	mm
15x1	1250
18x1	1500
22x1	2000
28x1,5	2250
35x1,5	2750
42x1,5	3000
54x2	3500

POTRUBÍ	VZDÁLENOST
ocel	mm
DN 40	2800
DN 50	3000
DN 65	3500
DN 80	4000

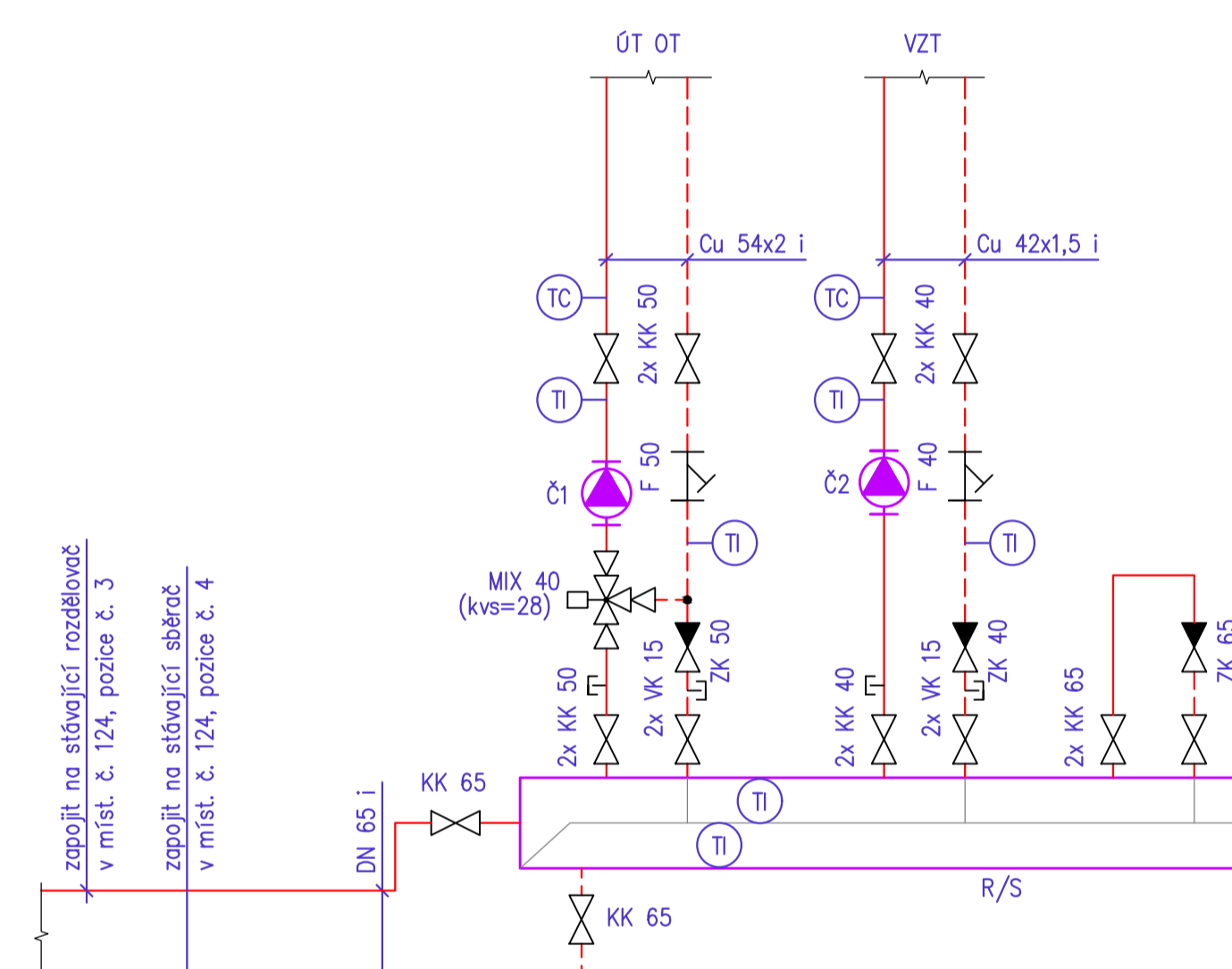
SCHEMA NOVÉHO ROZDĚLOVAČE V MÍSTNOSTI Č. 105a

POUŽITÉ ZNAČKY

- KK - kulový kohout
- ZK - zpětná klapka
- VK - vypouštěcí a napouštěcí kohout
- MIX - směšovací ventil DN 40, Kvs=28
- F - filtr
- Č1 - čerpadlo ÚT, makroběžné, bezcupákové, prac. bod 5,3 m³/h, 25 kPa, nastavitelná na 28,5 kPa, proporční řízení
- Č2 - čerpadlo VZT, makroběžné, bezcupákové, prac. bod 2,3 m³/h, 25 kPa, nastavitelná na 29,5 kPa, proporční řízení
- R/S - kombinovaný rozdělovač a sběrač, modul 100
- Ⓜ - indikační teploměr
- Ⓜ - manometr

ZÁKLADNÍ PARAMETRY

- přípojná hodnota vytápění 91,4 kW
- přípojná hodnota VZT 43,4 kW
- teplota topné vody 70 °C
- teplota vratné vody 55 °C
- provozní tlak 250 kPa
- dispoziční tlak 12 kPa



LEGENDA

- topná voda - 70 °C
- - - vratná voda - 55 °C
- topná voda - stávající
- - - vratná voda - stávající

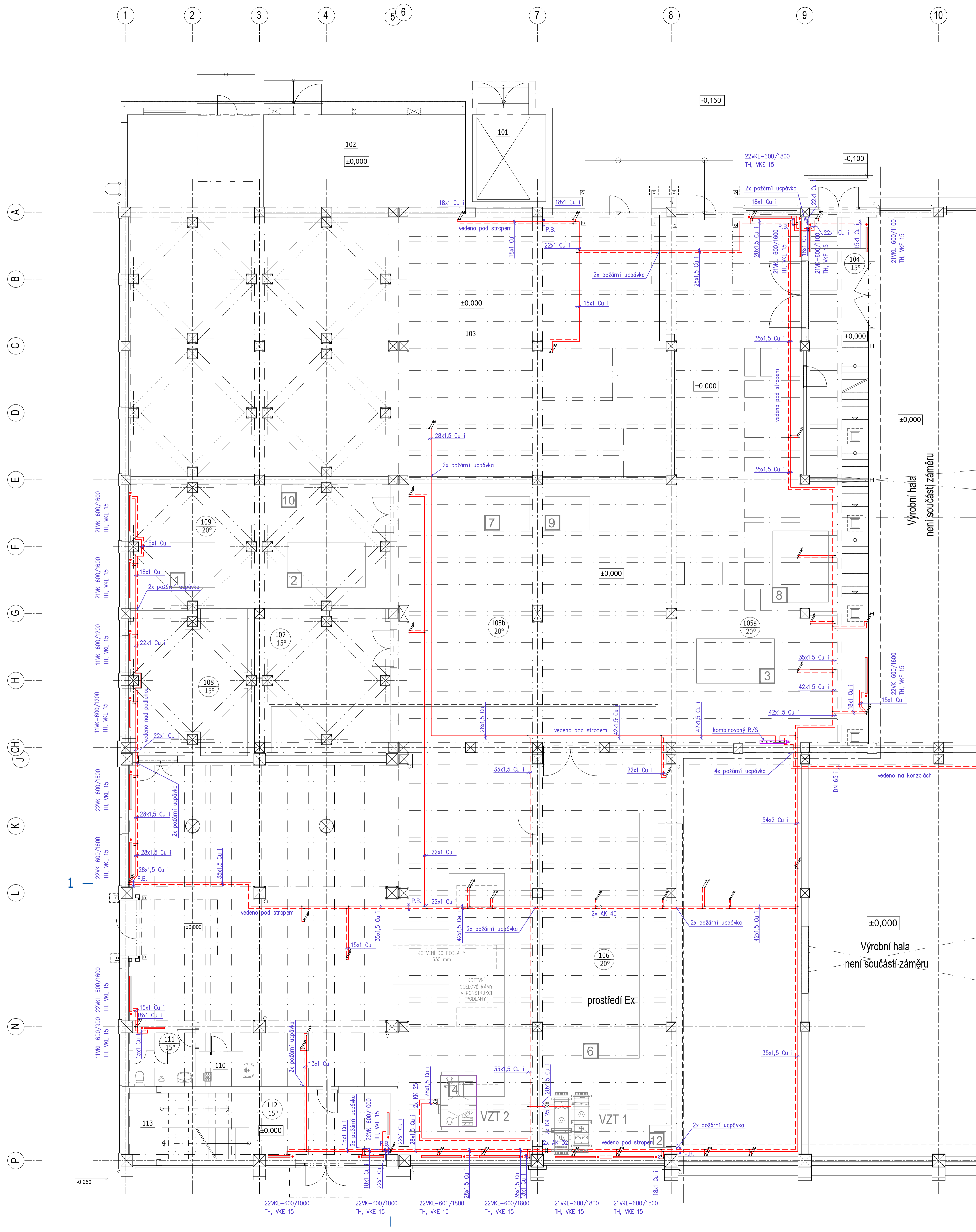
POUŽITÉ ZNAČKY

- TH - termostatická hlavice
- HM 15 - termostatický a regulační ventil pro trubkové tělesa
- AK - axiální kompenzátor
- WE 15 - regulační šroubení VK DN 15, kv= 0,33 až 1,5
- SR 15 - regulační šroubení VK DN 15, kv= 0,13 až 0,75
- 21VK(L)-600/1000 - deskové OT se spodním připojením (levé) s 8-mi stupňovou ventilační věžkou, kv= 0,13 až 0,75
- TR OT-1500-600 - koupelnové trubkové otopné těleso, středové připojení
- KONW ST03 11/141 - konvektor stojanový, sířka 110 mm, délka 1410 mm
- 35x1,5 Cu I - měděné potrubí izolované
- DN 65 I - ocelové potrubí izolované
- Ⓜ-P.B. - pevný bod uchycení potrubí

POZNÁMKY

- všechny rozvody tepelné izolovat viz "Tabulka tepelných izolací"
- potrubí út bude izolováno termoizolačními trubnicemi z pěnového PE s uzavřenou buněčnou strukturou a potrubními pouzdry z kamenné vlny s polepem al. folii vyztuženou skleněnou mřížkou
- neoznačené přípojky k OT a potrubí - 15x1 Cu
- potrubí vedeno v podhledu, pod stropem a v podlaže
- nová přídavná stanice umístěna v místnosti č. 105a
- dílat na koordinaci s ostatními profesemi
- před dokončením je nutno otopnou soustavu propláchnout a provést tlakovou a topnou zkoušku

Generální projektant Faba engineering, s.r.o., Lidická 75, Břeclav	Faba engineering, s.r.o. 690 03 Břeclav, Lidická 75 tel.: 519 325 297 e-mail: faba@fabae.cz www.fabae.cz
Odpovědný projektant Ing. Vlastimil Fabikovič	
Vypracoval Ing. František Cech	
Kontroloval Místo Břeclav	
Investor GUMOTEX a.s., Mládežnická 3062/3a, 690 75 Břeclav	Kopie Aut.
Akce ROZŠÍŘENÍ VAV CENTRA SPOLEČNOSTI, STAVEBNÍ ÚPRAVY V BUDOVĚ B3	
SO/PS	Archivní č. Z16-064-04
Svazek D.1.4.c Vytápění	Výkres č. 0-DVZ16-064-04-492
Název výkresu PŮDORYS 1.NP, SCHÉMA	Datum Prosinec 2019
	Revize 00
	Stupeň DVZ
	Formát 124x
	Měřítko 1:75
	Číslo výkresu D.1.4.c-1



zapojit na stávající rozdělovač v míst. č. 124, pozice č. 3

zapojit na stávající sběrač v míst. č. 124, pozice č. 4

Výrobní hala není součástí záměru

Výrobní hala není součástí záměru

