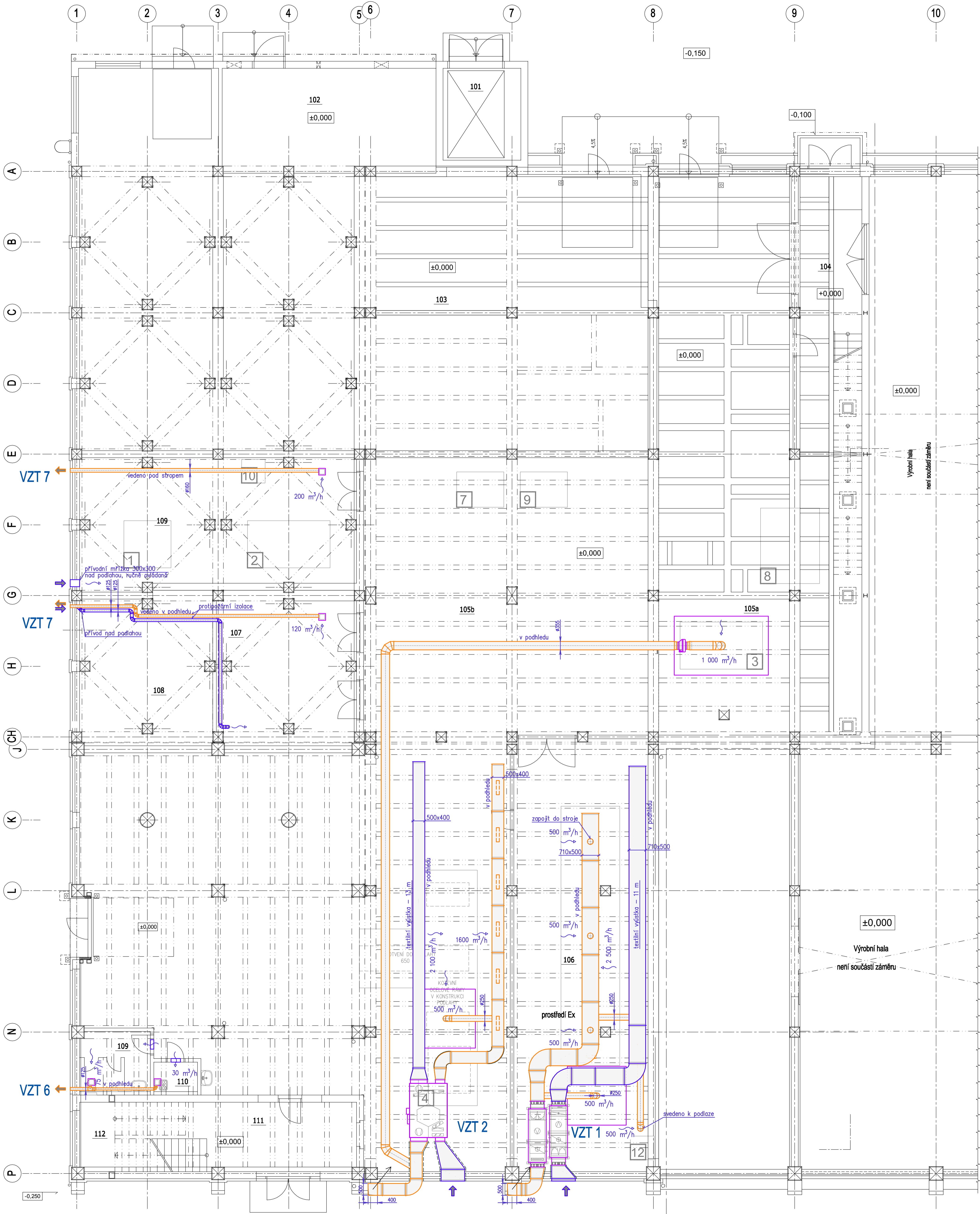


LEGENDA MÍSTNOSTÍ - 1.NP

Č. MÍST.	ÚČEL MÍSTNOSTI	PLOCHA (M ²)
101	Nákladní výtah	13,00
102	Kompresorová stanice "SHZ"	(40,40)
103	Skład údržby	307,50
104	Zádvěří	32,00
105a	Zkušebna	170,90
105b	Zkušebna	420,50
106	Potrácí dílna	109,80
107	Skład textilu	36,80
108	Skład chemikálií	38,50
109	WC	8,05
110	Úklid	2,60
111	Zádvěří	34,50
112	Schodiště	9,80
113	Zkušebna	62,50



LEGENDA

- stroje a zařízení
- přívodní potrubí
- odvodní potrubí
- - - tepelná/požární izolace

POZNÁMKY K VZT 1

- podstropní VZT jednotka s rekuperací tepla, by-passem a teplovodním výměníkem
- VZT potrubí čtyřhranné
- všechny spoje VZT potrubí budou vodivě pospojovány a přetepepy
- přívodní a odvodní VZT potrubí jdoucí z venkovního prostoru bude zalozolováno izolací z minerální vlny s Al fólií tl. 50 mm
- vnitřní rozvody VZT potrubí vedeny pod stropem na vaznicích, venkovní svísle rozvody budou vedeny na fasádě
- distribuce vzduchu do prostoru bude prostřednictvím textilních výústek
- odvod vzduchu bude přes čtyřhranné výústky do hranatého potrubí
- odvod kondenzátu bude zapojen přes sifon do kanalizace - předmětem ZTI
- přesné umístění ovládacího panelu bude dohodnuto při realizaci stavby
- hl. el. přívod k VZT jednotce - předmětem elektro

POZNÁMKY K VZT 2

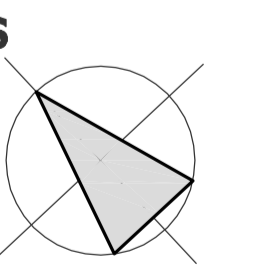
- podstropní VZT jednotka s rekuperací tepla, by-passem a teplovodním výměníkem
- odvodní radiální ventilátor umístěn v kruhovém potrubí pod stropem
- VZT potrubí kruhové spiro a čtyřhranné
- všechny spoje VZT potrubí budou vodivě pospojovány a přetepepy
- přívodní a odvodní VZT potrubí jdoucí z venkovního prostoru bude zalozolováno izolací z minerální vlny s Al fólií tl. 50 mm
- vnitřní rozvody VZT potrubí vedeny pod stropem na vaznicích, venkovní svísle rozvody budou vedeny na fasádě
- distribuce vzduchu do prostoru bude prostřednictvím textilních výústek
- odvod vzduchu bude přes čtyřhranné výústky do hranatého potrubí a pomocí zákrytů - zákryty budou doplněny v dalším stupni PD
- odvod kondenzátu bude zapojen přes sifon do kanalizace - předmětem ZTI
- přesné umístění ovládacího panelu bude dohodnuto při realizaci stavby
- hl. el. přívod k VZT jednotce a ventilátoru - předmětem elektro

POZNÁMKY K VZT 6

- odvodní radiální ventilátory umístěny v podhledu
- VZT potrubí kruhové Spiro
- všechny spoje VZT potrubí budou vodivě pospojovány a přetepepy
- svísle VZT potrubí vedené v jiných požárních úsecích bude obloženo protipožární izolací s Al fólií tl. 20 mm
- odtah vzduchu přes skříň ventilátoru
- spuštění odtahového ventilátoru od pohybového čidla, s doběhem - předmětem elektro
- hl. el. přívod a regulace - předmětem elektro
- přívod vzduchu bude zajištěn bezprašovou úpravou dveří z vedlejších místností - předmětem stavby
- na výstupu potrubí do venkovního prostoru bude použita zpětná klapka

POZNÁMKY K VZT 7

- odvodní radiální ventilátory umístěny pod stropem
- VZT potrubí kruhové Spiro
- všechny spoje VZT potrubí budou vodivě pospojovány a přetepepy
- odtah vzduchu přes skříň ventilátoru
- spuštění odtahového ventilátoru dle času (pravidelné provětrávání) - předmětem elektro
- hl. el. přívod a regulace - předmětem elektro
- přívod vzduchu bude zajištěn přes fasádní mřížku
- na výstupu potrubí do venkovního prostoru bude použita zpětná klapka



Generální projektant: FABa engineering, s.r.o., Lidická 75, Břeclav	FABa engineering, s.r.o. 690 03 Břeclav, Lidická 75 tel.: 519 325 297 e-mail: fabae@fabae.cz www.fabae.cz
Odpovědný projektant: Ing. Vlastimil Fabíkovič	Kopie Aut.
Vypracoval: Michal Zoder	
Kontroloval: Místo Břeclav	
Investor: GUMOTEX a.s., Mládežnická 3062/3a, 690 75 Břeclav	
<p>ROZŠŘENÍ VAV CENTRA SPOLEČNOSTI, STAVEBNÍ ÚPRAVY V BUDOVĚ B3</p>	
Archivní č. Výkres č. Datum Revize Stupeň Formát Měřítko	Z16-064-04 0-DVZ16-064-04-486 Prosinec 2019 00 DVZ 12A4 1:75
<p>SQ/PS Svazek D.1.4.b Vzduchotechnika Název výkresu PŮDORYS 1.NP</p>	
<p>Číslo výkresu D.1.4.b-1</p>	