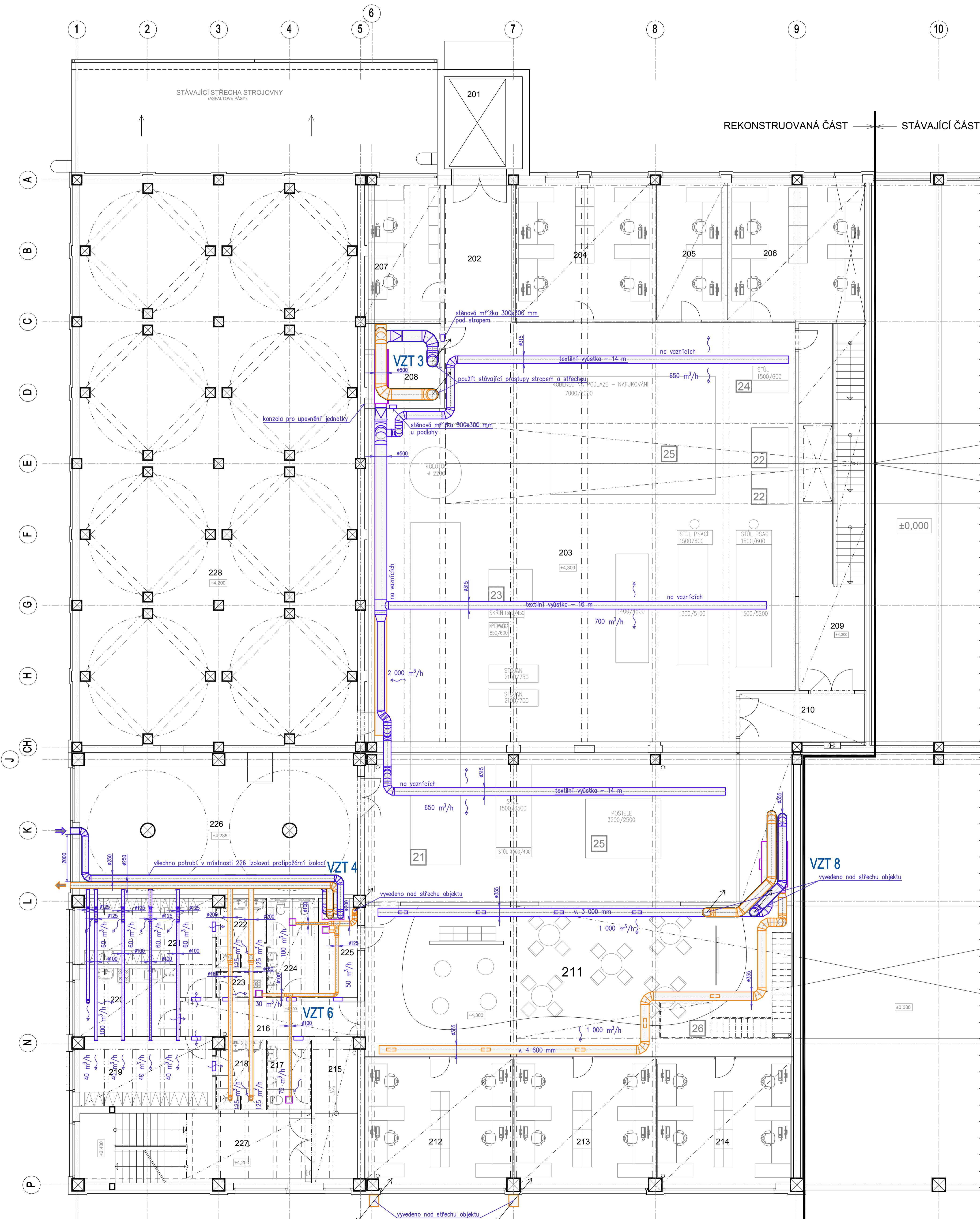


LEGENDA MÍSTNOSTÍ - 2.NP

Č. MÍST.	ÚČEL MÍSTNOSTI	PLOCHA (M ²)
201	NÁKLADNÍ VÝTAH	13,00
202	MANIPULACE	18,10
203	MODELÁRNA	412,00
204	KANCELÁŘ	34,00
205	KANCELÁŘ	16,80
206	KANCELÁŘ	34,00
207	KANCELÁŘ	18,60
208	SKLAD HOŘLAVIN	11,10
209	CHODBA (SCHODIŠTĚ)	29,90
210	CHODBA	26,80
211	PROSTOR PRO SETKÁVÁNÍ	115,60
212	KANCELÁŘ	32,70
213	KANCELÁŘ	30,90
214	KANCELÁŘ	30,40
215	CHODBA	11,00
216	CHODBA	11,50
217	WC MUŽI	5,30
218	UMÝVÁRNA MUŽI	5,70
219	ŠATNA MUŽI	15,60
220	DĚNNÍ MÍSTNOST, KUCHÝŇKA	11,90
221	ŠATNA ŽENY	17,50
222	UMÝVÁRNA ŽENY	5,90
223	ÚKLIDOVÁ KOMORA	2,20
224	WC ŽENY	8,00
225	VZDUCHOTECHNIKA	7,00
226	SKLAD MATERIÁLU	70,40
227	CHODBA (SCHODIŠTĚ)	15,60
228	NÁDRŽE pro SHZ	276,90



LEGENDA

- stroje a zařízení
- přívodní potrubí
- odvodní potrubí
- tepelná/požární izolace

POZNÁMKY K VZT 3

- parapetní VZT jednotka s rekuperací tepla, by-passem a teplovodním dohříváčem
- VZT potrubí kruhové Spiro
- všechny spoje VZT potrubí budou vodivě pospojovány a přelepeny
- přívodní a odvodní VZT potrubí jdoucí z venkovního prostoru bude zaisolováno izolací z minerální vlny s Al fólií tl. 20 mm
- vnitřní rozvody VZT potrubí jsou vedeny volně na stěně a na vaznicích
- distribuce vzduchu do prostoru bude prostřednictvím textilních výustek
- odvod vzduchu bude přes čtyřhranné výústky do kruhového potrubí
- odvod kondenzátu bude zapojen přes sifon do kanalizace - předmětem ZTI
- přesné umístění ovládacího panelu bude dohodnuto při realizaci stavby
- hl. el. přívod k VZT jednotce - předmětem elektro
- na výstupu potrubí do venkovního prostoru bude použita zpětná klapka

POZNÁMKY K VZT 4

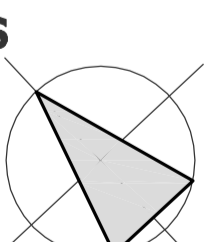
- nástěnná VZT jednotka s rekuperací tepla, by-passem a elektrickým dohřívěčem
- VZT potrubí kruhové Spiro
- všechny spoje VZT potrubí budou vodivě pospojovány a přelepeny
- přívodní a odvodní VZT potrubí vedoucí v jiných požárních úsecích bude zaisolováno protipožární izolací z minerální vlny s Al fólií tl. 20 mm
- vnitřní rozvody VZT potrubí jsou vedeny v podhledu a volně na stěně
- distribuce vzduchu do prostoru bude prostřednictvím talířových ventilů
- odvod vzduchu bude přes talířové ventily
- odvod kondenzátu bude zapojen přes sifon do kanalizace - předmětem ZTI
- přesné umístění ovládacího panelu bude dohodnuto při realizaci stavby
- hl. el. přívod k VZT jednotce a el. ohříváči - předmětem elektro
- na výstupu potrubí do venkovního prostoru bude použita zpětná klapka

POZNÁMKY K VZT 6

- odvodní radiální ventilátory umístěny v podhledu
- VZT potrubí kruhové Spiro
- všechny spoje VZT potrubí budou vodivě pospojovány a přelepeny
- svíslé VZT potrubí vedené v jiných požárních úsecích bude obloženo protipožární izolací s AL fólií tl. 20 mm
- odtah vzduchu přes skříň ventilátoru
- spouštění odtahového ventilátoru od pohybového čidla, s doběhem - předmětem elektro
- hl. el. přívod a regulace - předmětem elektro
- přívod vzduchu bude zajištěn bezprašnou úpravou dveří
- z vedlejších místností - předmětem stavby
- na výstupu potrubí do venkovního prostoru bude použita zpětná klapka

POZNÁMKY K VZT 8

- podstropní VZT jednotka s rekuperací tepla, by-passem a teplovodním dohříváčem
- VZT potrubí kruhové Spiro
- všechny spoje VZT potrubí budou vodivě pospojovány a přelepeny
- přívodní a odvodní VZT potrubí jdoucí z venkovního prostoru bude zaisolováno izolací z minerální vlny s Al fólií tl. 20 mm
- distribuce vzduchu do prostoru bude prostřednictvím čtyřhranných výustek
- odvod vzduchu bude přes čtyřhranné výústky
- odvod kondenzátu bude zapojen přes sifon do kanalizace - předmětem ZTI
- přesné umístění ovládacího panelu bude dohodnuto při realizaci stavby
- hl. el. přívod k VZT jednotce - předmětem elektro
- na výstupu potrubí do venkovního prostoru bude použita zpětná klapka



Generální projektant: Ing. Vlastimil Fabíkovič	FaBa engineering, s.r.o., Lidická 75, Břeclav	Kopie	Aut.
Vypracoval: Michal Zoder			
Kontroloval: Místo	Břeclav	 FaBa engineering, s.r.o. 690 03 Břeclav, Lidická 75 tel.: 519 325 297 e-mail: fabae@fabae.cz www.fabae.cz	
Investor:	GUMOTEX a.s., Mládežnická 3062/3a, 690 75 Břeclav		
Alce	ROZŠÍŘENÍ VAV CENTRA SPOLEČNOSTI, STAVEBNÍ ÚPRAVY V BUDOVĚ B3		
Archivní č. Výkres č. Datum Revize Stupeň Formát Měřítko	Z16-064-04 0-DVZ16-064-04-487 Prosinec 2019 00 DVZ 12A4 1:75		
SVAZEK D.1.4.b VZDUCHOTECHNIKA	Název výkresu PŮDORYS 2.NP	Číslo výkresu D.1.4.b-2	