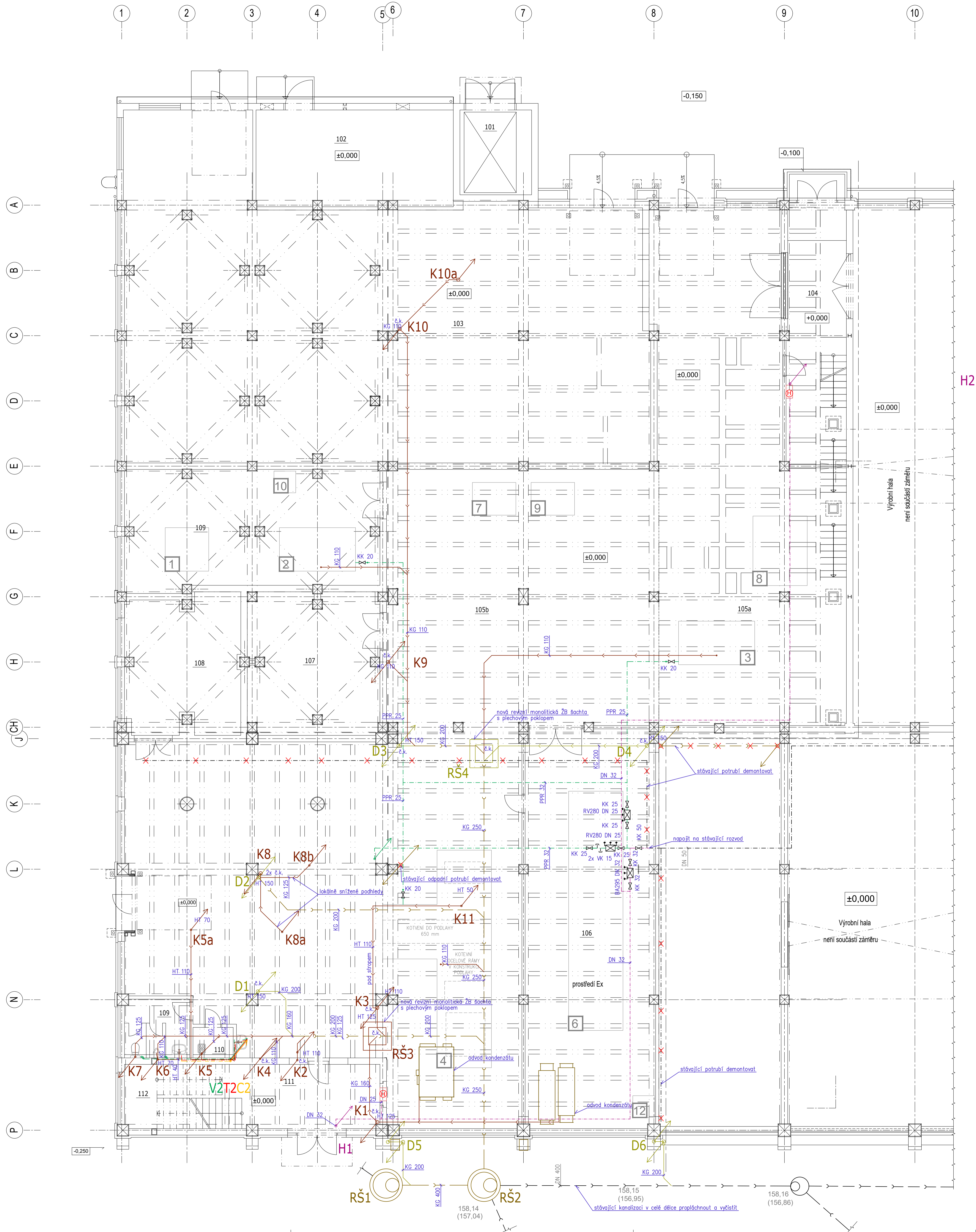


LEGENDA MÍSTNOSTÍ - 1.NP

Č. MÍST.	ÚČEL MÍSTNOSTI	PLOCHA (M ²)
101	Nákladní výtah	13,00
102	Kompresorová stanice "SHZ"	(40,40)
103	Skład údržby	307,50
104	Zádvěří	32,00
105a	Zkušebna	170,90
105b	Zkušebna	420,50
106	Potravní dílna	109,80
107	Skład textilu	36,80
108	Skład chemikálií	38,50
109	WC	8,05
110	Úklid	2,60
111	Zádvěří	34,50
112	Schodiště	9,80
113	Zkušebna	62,50



LEGENDA

- splašková kanalizace
- dešťová kanalizace
- jednotná kanalizace
- stávající jednotná kanalizace
- požární voda (PV)
- studená voda (SV)
- teplá voda (TV)
- cirkulace (CV)
- demontovaná potrubí

POUŽITÉ ZNAČKY

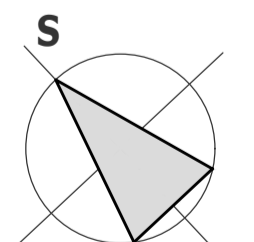
- požární hydrant
- čistič kus
- revizní šachta
- svíslé splaškové potrubí
- svíslé dešťové potrubí
- svíslé potrubí SV
- svíslé potrubí TV
- svíslé potrubí CV
- stoupačka požární vody

POZNÁMKY - VODOVOD

- materiál vodovodního potrubí PPR PN 16 a ocelové pozinkované
- potrubí tepelně izolovat návlekovou izolací
- zdrojem teplé vody je elektrický stacionární zásobníkový ohřeváč
- rozvod vody veden v drážkách ve zdi a pod stropem
- cirkulaci TV bude zajišťovat cirkulační čerpadlo

POZNÁMKY - KANALIZACE

- materiál svíslého odpadního a přípojovacího potrubí PP HT
- materiál svíslého větráčního potrubí PP HT
- odvětrání kanalizace vyvedeno nad střechu a ukončeno větrací hlavicí
- materiál svodného odpadního potrubí PVC-KG
- potrubí bude vedeno pod omítkou ve zdi, pod stropem a v zemi
- potrubí vedené v zemi uloženo do pískového lože (s obsypem min. 10 cm) a vyspádováno
- zajistit spád potrubí minimálně 2‰
- odvod kondenzátu z klimatizačních a větracích jednotek bude přes sifon do kanalizace



Generální projektant Odpovědný projektant Výpracoval Kontroloval Místo	FaBa engineering, s.r.o., Lidická 75, Břeclav Ing. Vlastimil Fabíkovič Michal Zoder Břeclav	FaBa engineering, s.r.o. 690 03 Břeclav, Lidická 75 tel.: 519 325 297 e-mail: faba@fabae.cz www.fabae.cz
Investor	GUMOTEX a.s., Mládežnická 3062/3a, 690 75 Břeclav	Kopie Aut.
Alce	ROZŠŘENÍ VAV CENTRA SPOLEČNOSTI, STAVEBNÍ ÚPRAVY V BUDOVĚ B3	
SO/PS		Archivní č. Výkres č. Datum Revize Stupeň Formát Měřítko
Svazek	D.1.4.a Zdravotnicka	Z16-064-04 0-DVZ16-064-04-523 Červenec 2020 01 DVZ 12A4 1:75
Název výkresu	PŮDORYS 1.NP	Číslo výkresu D.1.4.a-1