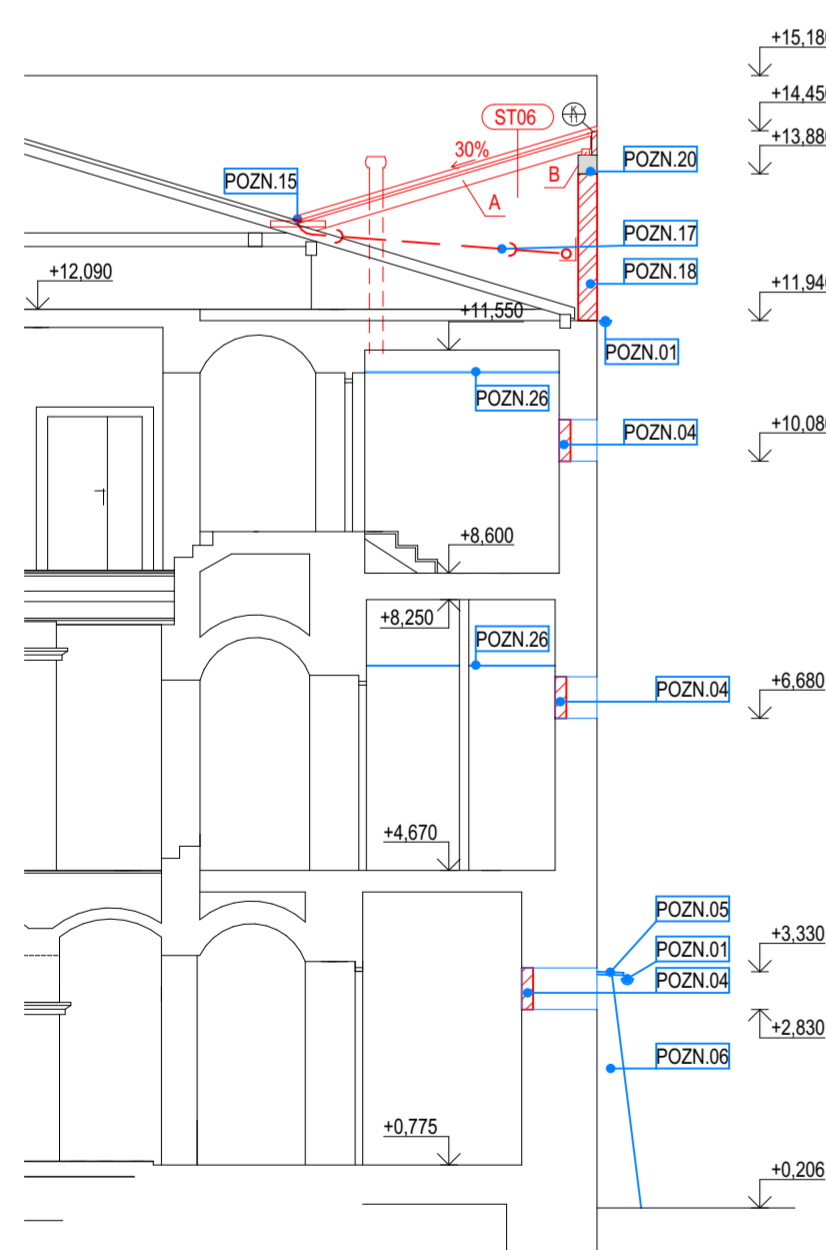
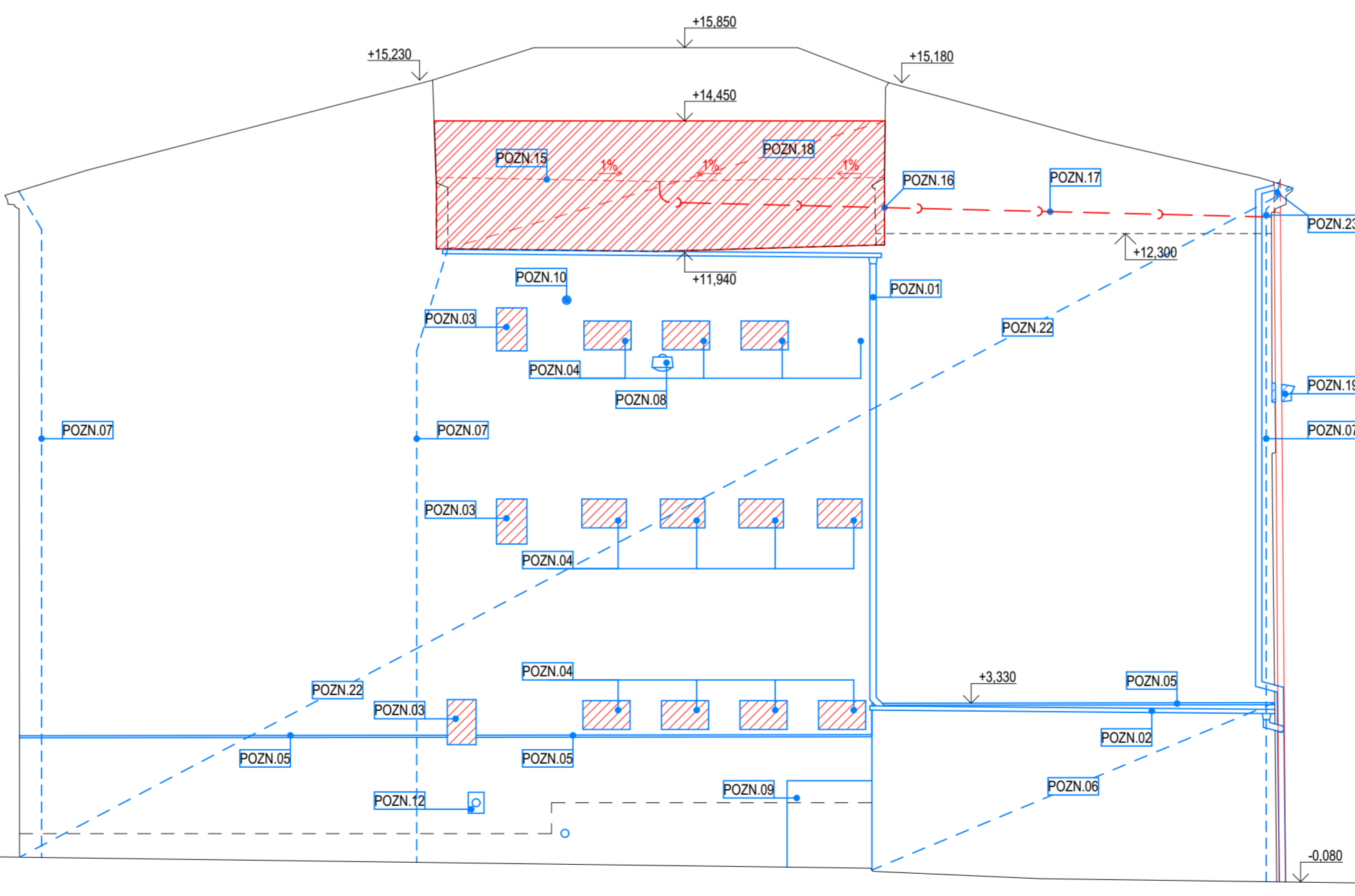


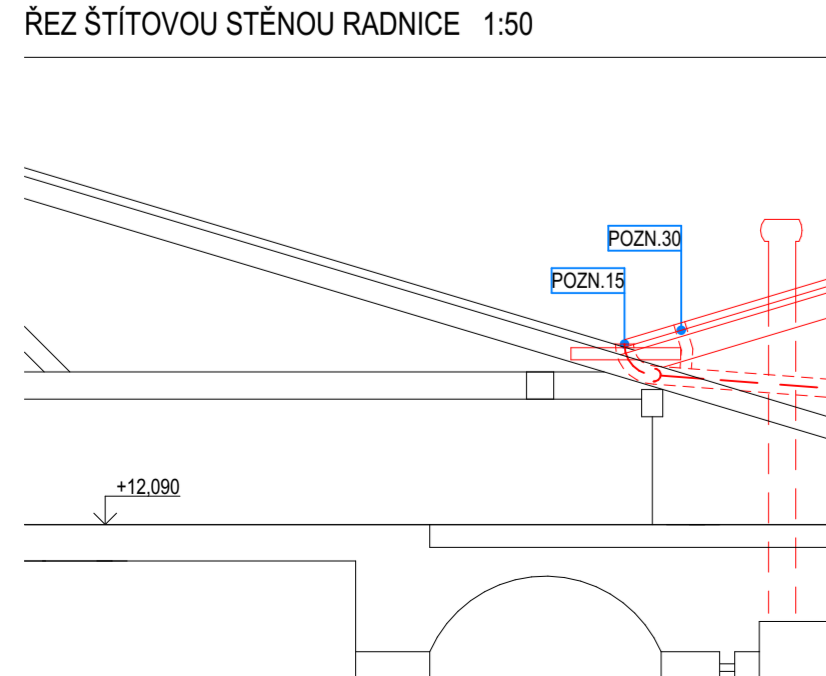
ŘEZ ŠTÍTOVOU STĚNOU RADNICE 1:100



POHLED NA ŠTÍTOVOU STĚNOU RADNICE 1:100



ŘEZ ŠTÍTOVOU STĚNOU RADNICE 1:50



- POZN.01 DEMONTÁŽ STÁVAJÍCÍ OKAPU A DEŠŤOVÉHO SVODU. ODVOD DEŠŤOVÝCH VOD ZE STŘECHY BUDE ZAJIŠTĚN PROSTUPEM V PODKROVÍ BUDOVY RADNICE. PROSTUP PRO DEŠŤ POTRUBÍ BUDE POD ÚROVŇÍ STÁVAJÍCÍ POZEDNICE. POZEDNICE NESMÍ BÝT PORUŠENA. VÝOK DO DEŠŤ SVODU BUDE OPATŘEN DRÁTĚNÝMOCHRANNÝM KÖSEM A NOVÝM DEŠŤ. SVODEM VIZ. D.1.4.3 ZAŘÍZENÍ ZDRAVOTECHNIKY
- POZN.02 DEMONTÁŽ STÁVAJÍCÍ OKAPU A DEŠŤOVÉHO SVODU.
- POZN.03 VYBOURÁNÍ STÁVAJÍCÍHO OKNA ROZMĚRŮ 600/650. ZAZDĚNÍ OTVORU CPP NA MVC tl. 150 mm Z INTERIÉROVÉ STRANY.
- POZN.04 VYBOURÁNÍ STÁVAJÍCÍHO OKNA ROZMĚRŮ 900/650. ZAZDĚNÍ OTVORU CPP NA MVC tl. 150 mm Z INTERIÉROVÉ STRANY.
- POZN.05 DEMONTÁŽ STÁVAJÍCÍHO OPLECHOVÁNÍ
- POZN.06 ODSTRANĚNÍ STÁVAJÍCÍ PŘEDSTĚNY Z CPP. PŘED ZAČÁTKEM BOURACÍCH PRACÍ MUSÍ BÝT STÁVAJÍCÍ OBJEKT ZAJIŠTĚN PROTI TRHLINĚM A POSUNU. D.1.2 STAVEBNĚ KONSTRUKČNÍ ŘEŠENÍ. ODSTRANĚNÍ STĚNY BUDE KOORDINOVÁNO SE STATIKEM.
- POZN.07 DEMONTÁŽ SVISLÝCH PRVKŮ HROMOSVODU. NAPOJENÍ STÁVAJÍCÍ JÍMACÍ SOUSTAVY NA NAVRHOVANOU J.S. NOVOSTAVBY. VIZ. D.1.4.4 SILNOPROUDÁ ZAŘÍZENÍ A BLESKOSVODY
- POZN.08 DEMONTÁŽ STÁVAJÍCÍHO POULIČNÍHO OSVĚTLENÍ.
- POZN.09 PŘESUN ROZVODNÉ SKŘÍNĚ VIZ. D.1.4.4 SILNOPROUDÁ ZAŘÍZENÍ A BLESKOSVODY
- POZN.10 ZASLEPENÍ VÝDUCHU VZT. PŘESUN VÝDUCHU NAD ROVINU STŘECHY.
- POZN.11 DEMOLICE OPLCENÍ Z VÁPENOPÍSKOVÝCH DĚROVÝCH TVÁRNIC, VÝŠKA 2,0m, DÉLKA 16,6m. DEMONTÁŽ OCEOVÉ PLNĚ VJEZDOVÉ BRÁNY 3,6x2,0 m
- POZN.12 ZASLEPENÍ STÁVAJÍCÍHO ODKOURENÍ PLYNOVÉHO KOTLE
- POZN.13 DEMONTÁŽ STÁVAJÍCÍHO STŘEŠNÍHO OKAPU
- POZN.14 ROZEBRÁNÍ STÁVAJÍCÍHO STŘEŠNÍ KRYTINY (FALCOVANÝ PLECH). NÁHRADA ZA NOVOU PLECH KRYTINU.
- POZN.15 NOVÝ PLECH STŘEŠNÍ ŽLAB
- POZN.16 PROSTUP ŠTÍTOVOU STĚNOU PRO NOVÉ VEDENÍ STŘEŠNÍHO SVODU. tl. STĚNY 600 mm. PROSTUP BUDE POD ÚROVŇÍ STÁVAJÍCÍ POZEDNICE. POZEDNICE NESMÍ BÝT PORUŠENA
- POZN.17 NOVÝ DEŠŤOVÝ SVOD. SVAŘOVANÉ POTRUBÍ, KOTVENÝ VE ŠTÍTOVÉ STĚNĚ
- POZN.18 VYZDĚNÍ NOVÉ ŠTÍTOVÉ STĚNY Z KERAMICKÝCH BLOKŮ TL. 250 mm. NOVÉ ZDÍVO BUDE PROVÁZANO SE STÁVAJÍCÍM POMOCÍ CHEMICKÝCH BLOKŮ OSAZENÝCH DO VYSEKANÝCH KAPES V KAŽDÉ DRUHÉ VRSTVĚ
- POZN.19 ODBOURÁNÍ KONCE ŘÍMSY PRO PROSTUP DEŠŤOVÉHO SVODU A JEJÍ ZAPRAVENÍ
- POZN.20 ŽB VĚNEC 250/250 mm. VĚNEC BUDE UZASEN DO KAPES VE STÁVAJÍCÍM ZDÍVO DO min. HLOUBKY 300 mm. VÝZTUŽ VĚNCE 4 PODÉLNĚ PRUTY ø14 mm (VÝZTUŽ B 5008), UZAVŘENĚ TRÁMNÍKY ø8 V ROZTĚHU 200 mm.
- POZN.21 ZTUŽUJÍCÍ OCELOVÁ TÁHLA Z KUL. ø 25/30 mm VIZ. D.1.2 STAVEBNĚ KONSTRUKČNÍ ŘEŠENÍ
- POZN.22 ODSTRANĚNÍ STÁVAJÍCÍ MALBY A OMÍTKY NA CELÉ PLOŠE ŠTÍTOVÉ ZDI
- POZN.23 PROSTUP STĚNOU / ŘÍMSOU VE SPÁDU PRO NAPOJENÍ DEŠŤ POTRUBÍ DO DEŠŤ SVODU
- POZN.24 STŘEŠNÍ VPUSŤ KRYTÁ OCHRANNÝM KÖSEM, PROTI SPLAVOVÁNÍ NEČISTOT
- POZN.25 VYZDĚNÍ PŘÍČKY Z NENOSNÝCH KERAMICKÝCH BLOKŮ TL. 100 mm
- POZN.26 SDK POHLED VODĚODOLNÝ (DESKY GREEN) NA JEDNOROVNĚM SYSTÉMOVÉM ROŠTU. v. 2700
- POZN.27 PODŘÍZVACÍ DVEŘNÍHO KŘÍDLA VÝŠKA VIZ D.1.4.2 VZDUCHOTECHNICKÁ ZAŘÍZENÍ (1; 2; 2.5; 3cm
- POZN.28 PROVĚTRÁVACÍ MŘÍŽKA 450/100mm VLOŽENÁ DO STÁVAJÍCÍCH DVEŘÍ v. 100mm OD SPODNÍ A HORNÍ HRANY DVEŘÍ
- POZN.29 2x PROVĚTRÁVACÍ MŘÍŽKA 450/100 VLOŽENÁ DO STÁVAJÍCÍCH DVEŘÍ. v. 100mm OD SPODNÍ A HORNÍ HRANY DVEŘÍ,
- POZN.30 POUŠTĚNÍ BEZPEČNOSTNÍ PŘEPAD DN 75MM, NAPOJIT DO NOVÉHO POTRUBÍ DEŠŤOVÉ KANALIZACE

0,000 = 275,45 m n.m. B.p.v.

INVESTOR:	MĚSTO MOHELNICE, U BRÁNY 9162, MOHELNICE 7865	PARÉ:	
MĚSTSKÁ KNIHOVNA MOHELNICE			
STUPEŇ:	DOKUMENTACE PRO STAVEBNÍ POVOLENÍ		
AUTÓR:	ING. ARCH. ALEŠ BURIAN ING. ARCH. GUSTAV KŘÍVINKA	GENERÁLNÍ PROJEKTANT: ARCHITEKTONICKÁ KANCELÁŘ BURIAN - KŘÍVINKA, S.Ř.O. KALVOVOVA 13, 602 00 BRNO TEL.: 543 216 817 WWW.BURIAN-KRIVINKA.CZ	STAVEBNÍ OBJEKT: SO 104
D.1.1. ARCHITEKTONICKO-STAVEBNÍ ŘEŠENÍ		FIRMA:	
VEDOUcí PROJEKTANT:	ING. ARCH. ALEŠ BURIAN	DATUM: ZÁŘÍ 2020	
ZODPOVĚDNÝ PROJEKTANT:	ING. ARCH. ALEŠ BURIAN	MĚŘÍTKO: 1:100, 1:50	
VYPRACOVAL:	ING. JOSEF JOHN, ING. PETR ALJESZKÝ, ING. ARCH. PAVEL HOTAŘ	ČÍSLO VÝKRESU:	
KONTROLOVAL:	ING. ARCH. ALEŠ BURIAN	VÝKRES ÚPRAV VEDLEJŠÍHO OBJEKTU RADNICE	
NAZEV VÝKRESU:			
			D.1.1.214

VÝPIS PRVKŮ NOVÉHO KROVU

OZN	NÁZEV PRVKU	PROFIL [mm]	DĚLKA [mm]	KS
A	KROKEV	100/160	4 150	8
B	POZEDNICE	100/80	7 200	1

POZN.: - NOVÉ ŘEZIVO IMPREGNOVAT PROTI PLÍSNÍM A ŠKŮDČŮM
 - PO ZJIŠTĚNÍ REÁLNÉ ŠÍŘKY STŘECHY BUDOU KROKVE OSAZENY TAK ABY PŘILEHÁLY NA STÁVAJÍCÍ KROKVE. POČET NOVÝCH KROKVÍ BUDE ODPOVÍDAT POČTU STÁVAJÍCÍCH KROKVÍ.
 - NOVÉ KROKVE JE NUTNO PROPOJIT K TĚM STÁVAJÍCÍM NAPŘ. STÝVKOVÝMI PLECHY VRUTY, KONVEXNÍMI HRĚBKŮ
 - POZEDNICE BUDE KOTVENA K ŽELEZOBETONOVÉMU VĚNCI POMOCÍ OCELOVÝCH ZÁVITOVÝCH TYČÍ M12 ZALEPENÝCH DO PŘEDVRTANÝCH OTVORŮ ø14 mm CHEMICKOU KOTVOU DO HLOUBKY min. 150 mm, max. ROZTĚC TYČÍ 1,7 m