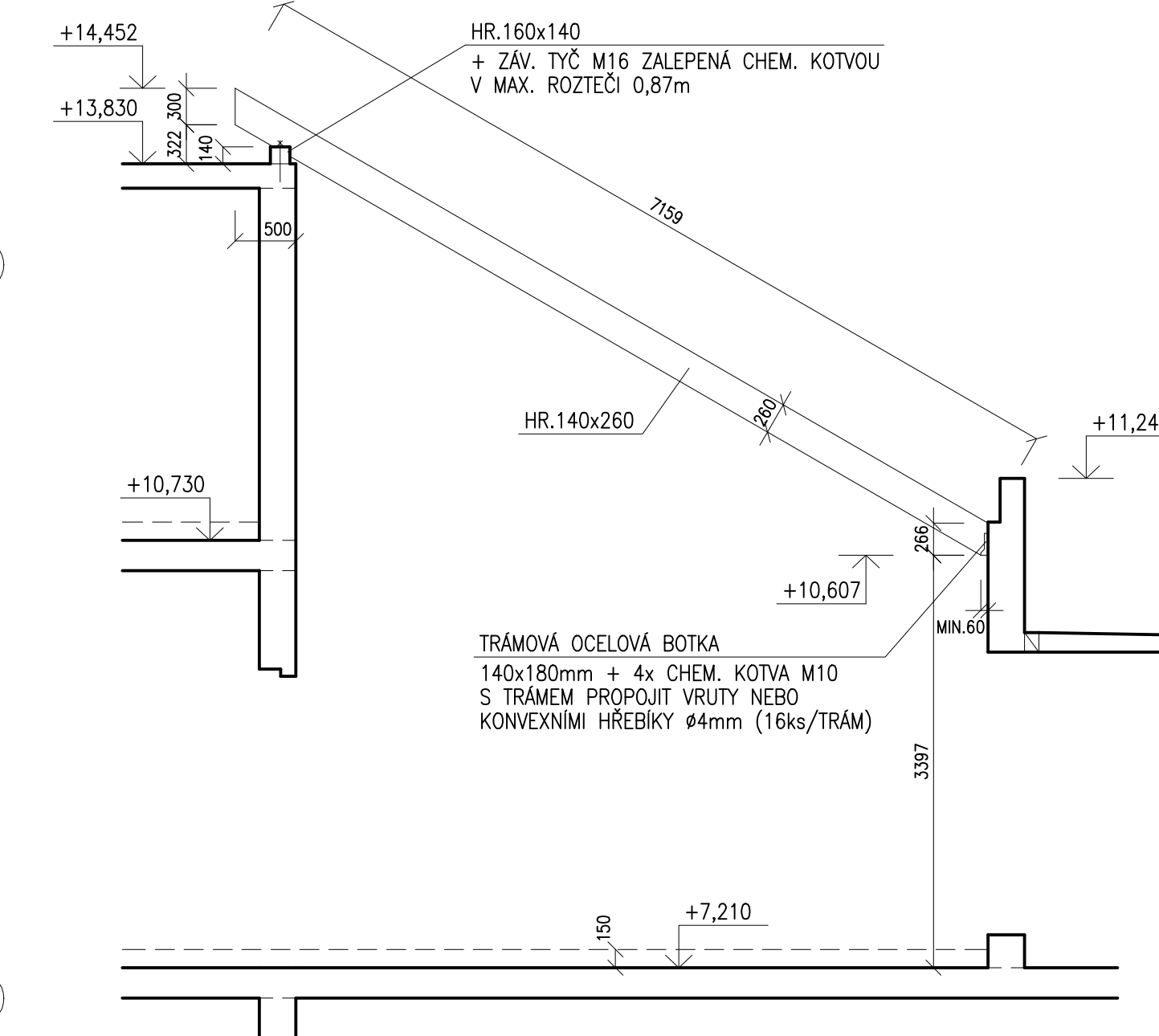
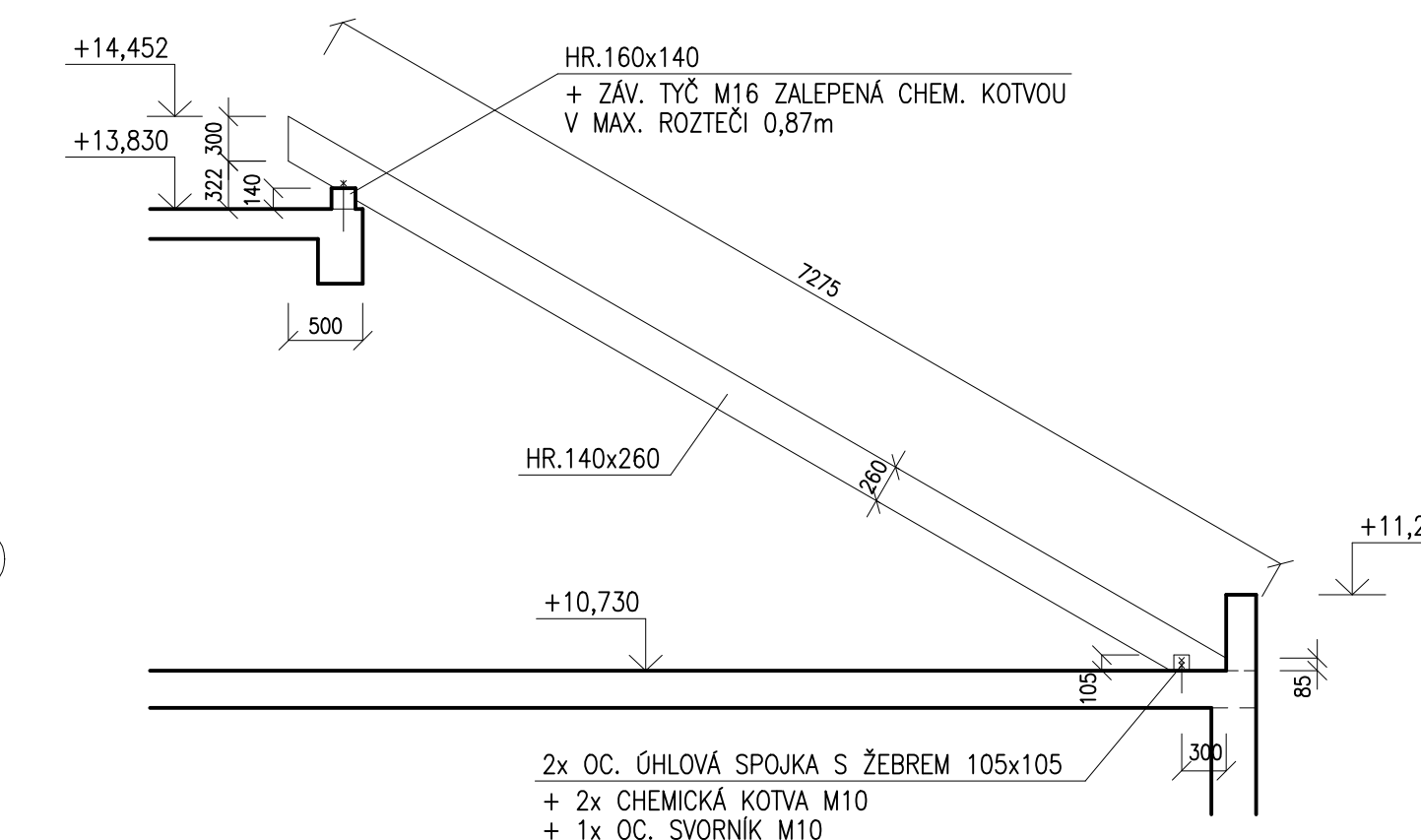


ŘEZ 1-1
1:50



ŘEZ 2-2
1:50



POZNÁMKY

- DŘEVĚNÉ KONSTRUKCE MUSÍ BÝT OPATŘENY HLOUBKOVOU IMPREGNACÍ PROTI DŘEVOKAZNÝM ŠKŮDCŮM A PLISNĚM
- PŘI VRTÁNÍ OTVORŮ PRO CHEMICKÉ KOTVY NESMÍ BÝT PORUŠENA VÝZTUŽ ŽELEZOBETONOVÝCH KONSTRUKCÍ
- PŘED VÝROBOU DŘEVĚNÉ KONSTRUKCE JE NUTNO OVĚŘIT ROZMĚRY NA STAVBĚ A PŘÍPADNĚ KONSTRUKCI PŘÍZPŮSOBIT SKUTEČNOSTI
- HRANOLY 140x260mm JSOU NAVRŽENY JAKO PŮHLEDOVÉ, BUDOU PROVEDENY HOBLOVANÉ, IMPREGNACE BUDE BEZBARVÁ
- OCELOVÉ SPOJOVACÍ A KOTVÍCÍ PRVKY BUDOU ŽÁROVĚ ZINKOVANÉ

DŘEVO	GL.28c	KROKVE
	C24	POZEDNICE
OCEL	S250	SYSTÉMOVÉ KOVÁNÍ
	5.6	ZÁVITOVÉ TYČE
	5.8	TYČE PRO CHEMICKÉ KOTVY

VŠECHNY POUŽITÉ MATERIÁLY MUSÍ SPLŇOVAT POŽADAVKY TECHNICKÝCH NOREM A PŘÍSLUŠNÉ LEGISLATIVY ČESKÉ REPUBLIKY.
VŠECHNY VÝROBKY MUSÍ BÝT POUŽITY V SOULADU S TECHNICKÝMI LISTY VÝROBCŮ.

VÝKAZ DŘEVA

KS	NÁZEV	JEDNOTKOVÁ DÉLKA mm	CELKOVÁ DÉLKA m	JEDNOTKOVÝ OBJEM m³/m	CELKOVÝ OBJEM m³	OZNAČENÍ MATERIÁLU	UMÍSTĚNÍ PROFILU
1	HR. 160 x 140	5800	5,80	0,022	0,13	C24	pozednice
1	HR. 160 x 140	5750	5,75	0,022	0,13	C24	pozednice
1	HR. 160 x 140	11400	11,40	0,022	0,26	C24	pozednice
13	HR. 140 x 260	7300	94,90	0,036	3,45	GL.28c	krokev
7	HR. 140 x 260	7320	51,24	0,036	1,87	GL.28c	krokev
7	HR. 100 x 260	7320	51,24	0,026	1,33	GL.28c	krokev
2	HR. 100 x 260	6350	12,70	0,026	0,33	GL.28c	krokev
2	HR. 100 x 260	5350	10,70	0,026	0,28	GL.28c	krokev
2	HR. 100 x 260	4350	8,70	0,026	0,23	GL.28c	krokev
2	HR. 100 x 260	3350	6,70	0,026	0,17	GL.28c	krokev
2	HR. 100 x 260	2350	4,70	0,026	0,12	GL.28c	krokev
2	HR. 100 x 260	1350	2,70	0,026	0,07	GL.28c	krokev
2	HR. 100 x 260	6650	13,30	0,026	0,35	GL.28c	krokev
2	HR. 100 x 260	5650	11,30	0,026	0,29	GL.28c	krokev
2	HR. 100 x 260	4650	9,30	0,026	0,24	GL.28c	krokev
2	HR. 100 x 260	3650	7,30	0,026	0,19	GL.28c	krokev
2	HR. 100 x 260	2650	5,30	0,026	0,14	GL.28c	krokev
2	HR. 100 x 260	1650	3,30	0,026	0,09	GL.28c	krokev
2	HR. 200 x 380	9700	19,40	0,076	1,47	GL.28c	nárožní krokev
Výkaz dřeva					C24	0,51 m³	
Výkaz dřeva					GL.28c	10,62 m³	
Objem dřeva:						11,14 m³	
Prořez, drobný a spojovací materiál: 10%:						1,11 m³	
Celkem objem dřeva:						12,25 m³	

VÝKAZ OCELI

KS	NÁZEV	JEDNOTKOVÁ DÉLKA mm	CELKOVÁ DÉLKA m (m²)	JEDNOTKOVÁ HMOTNOST kg/m (m²)	CELKOVÁ HMOTNOST kg	NÁTĚROVÁ PLOCHA m²	OZNAČENÍ MATERIÁLU
27	ŠR M - 16	320	8,64	1,58		13,6	závitová tyč 5.6
48	trámová bůtka 140x180mm						S250
84	ŠR M - 10	160	13,44	0,62		8,3	chemická kova 5.8
84	úhlová spojka s žebrem 105x105mm						S250
40	ŠR M - 10	150	6,00	0,62		3,7	závitová tyč 5.6
2	ŠR M - 10	250	0,50	0,62		0,3	závitová tyč 5.6
Celkem (bez systémových prvků):						25,9kg	0,00 m²
Drobný a spojovací materiál: 10,0%:						2,6kg	0,00 m²
Celkem hmotnost (nářezová plocha) OK:						28,5kg	0,00 m²

0,000 = 275,45 m.n.m. B.p.v.	
INVESTOR:	MĚSTO MOHELNICE, U BRÁNY 916/2, MOHELNICE 78985
MĚSTSKÁ KNIHOVNA MOHELNICE	
STUPEŇ:	DOKUMENTACE PRO STAVEBNÍ POVOLENÍ
AUTŮR:	ING. ARCH. ALEŠ BURIAN ING. ARCH. GUSTAV KRÍVINKA
GENERÁLNÍ PROJEKTANT:	ARCHITECTONICKÁ KANCELÁŘ BURIAN - KRÍVINKA, s.r.o. KALVODŮVA 13, 602 00 BRNO TEL.: 543 216 817 WWW.BURIAN-KRIVINKA.CZ
STAVEBNÍ OBJEKT: SO 101	
VEDOUcí PROJEKTANT:	ING. ARCH. ALEŠ BURIAN
ZODPOVĚDNÝ PROJEKTANT:	ING. LUKÁŠ LOUIDL
VYPRACOVAL:	ING. LUKÁŠ LOUIDL
KONTROLOVAL:	ING. LUKÁŠ LOUIDL
NÁZEV VÝKRESU:	KROV
FIRMA:	LOUIDL projekt, s.r.o. OBRÁNSKÁ 1115/3, 614 00 BRNO TEL.: 723 111 871 WWW.LOUIDLPROJEKT.CZ E-MAIL: LOUIDL@LOUIDLPROJEKT.CZ
DATUM:	ČERVEN 2020
MĚŘÍTKO:	1:50
PARE:	ČÍSLO VÝKRESU: D.1.2.29