

Protokol o provedených výpočtech.

Projekt

Název	NEMOCNICE HAVLÍČKŮV BROD
Popis	STAVEBNÍ ÚPRAVY HLAVNÍ BUDOVY
Číslo zakázky	2020 / 04
Datum	11. 6. 2020
Adresa posuzovaného prostoru	Havlíčkův Brod Česká republika

Investor

Společnost	KRAJ VYSOČINA
Kontaktní osoba	
Adresa	Jihlava, Žižkova 57/1882, 587 33
Telefon	
E-mail	
Webová stránka	

Zhotovitel

Společnost	
Kontaktní osoba	Ing. Tomáš Marek
Adresa	
Telefon	
E-mail	
Webová stránka	

Provedené výpočty

- Výpočet osvětlenosti bodovou metodou dle EN 12464
 - Výpočet činitele oslnění ve vnitřních prostorech dle EN 12464
-

Obsah

Úvodní stránka	1
Obsah	2
Svítlidla použitá v tomto projektu	3
Svítlidla použitá v místnostech	3
Katalogové listy svítidel	4
SO03 - Interna	
3 Podlaží	
3.001a Staniční sestra	5
4 Podlaží	
4.001a Inspekční pokoj	8

Svítlidla použitá v tomto projektu

Typ	Název	Výrobce	Označení svítidla	Množství
MODUS FIT4000A_KN	LED panel, UGR<19, hliníkový rámeček, mikroprizmatický kryt, čtverec 600x600mm	MODUS	F	8

Svítlidla použitá v jednotlivých místnostech

Svítlidlo	Označení svítidla	Množství	Příkon [W]	
3.001a - Staniční sestra			140,0 W	11,5 W/m²
MODUS FIT4000A_KN	F	4	140,0	
4.001a - Inspekční pokoj			140,0 W	10,5 W/m²
MODUS FIT4000A_KN	F	4	140,0	

MODUS FIT4000A_KN

LED panel, UGR<19, hliníkový rámeček, mikroprizmatický kryt, čtverec 600x600mm



Technické

Blok EIProCADu	L400
Krytí IP	IP 40
Přepočítací koeficient	1,00
Maximální svítivost	446 cd/klm
Elektronický předřadník	Ano
Účinnost	100,0 %
CIE Flux Code	64 87 96 100 100
Poměr toku do dolního poloprostoru	99,97
Symetrie svítidla	Symetrické podle rovin C0 a C90

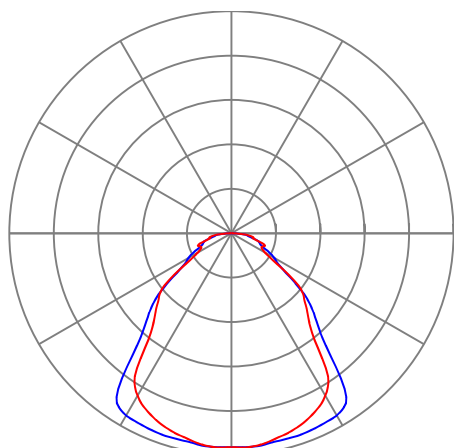
Rozměry

Šířka x Hloubka x Výška	595 x 595 x 15 mm
Svítící plocha	570 x 570 x 0 mm

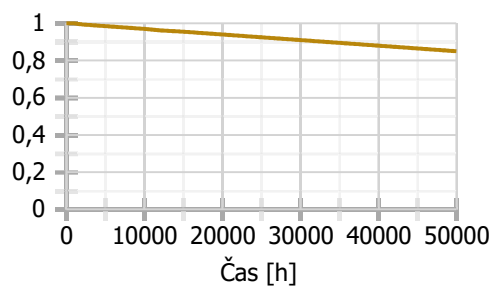
Světelné zdroje

1x 35 W, 4400 lm, Ra 80, 4000K

Označení svítidla : F



— Rovina C0 — Rovina C90



3.001a Staniční sestra 5.38.1 - kanceláře personálu

Výpočet

Počet odrazů	3
Rozměr elementární plochy	200 mm
Dělicí poměr svítidla	10

Údržba

Čistota prostředí	Velmi čisté
Údržbu počítat	Ne
Udržovací činitel	0,65

Geometrie

Délka	2900,00 mm
Šířka	4200,00 mm
Výška	2900,00 mm
Plocha	12,2 m ²

Odrážnost

Podlaha	0,2
Strop	0,6
Stěny	0,3

Soustava svítidel 1 - MODUS FIT4000A_KN , LED panel, UGR<19, hliníkový rámeček, mikroprizmatický kryt, čtverec 600x600mm (F)

Vlastnosti pravidelné skupiny

Natočení soustavy	0,0	0,0	0,0	°
Natočení svítidel				

Nastavení

Výška	2900,00 mm
-------	------------

Počty

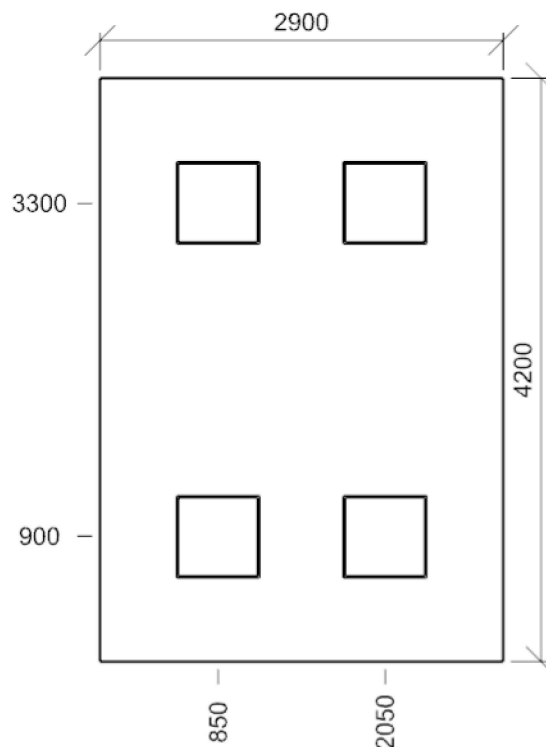
Počet použitých svítidel	4
--------------------------	---

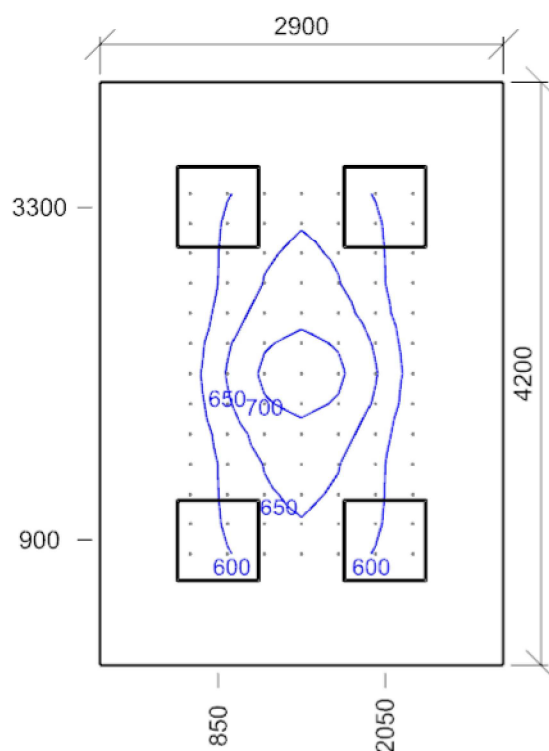
Název	Posunutí [mm]	Otočení [°]	Název	Posunutí [mm]	Otočení [°]
Svítidlo 1	850,0 900,0 2900,0	0,0 0,0 0,0	Svítidlo 2	850,0 3300,0 2900,0	0,0 0,0 0,0
Svítidlo 3	2050,0 900,0 2900,0	0,0 0,0 0,0	Svítidlo 4	2050,0 3300,0 2900,0	0,0 0,0 0,0

Osvětlenost na stěnách a stropu

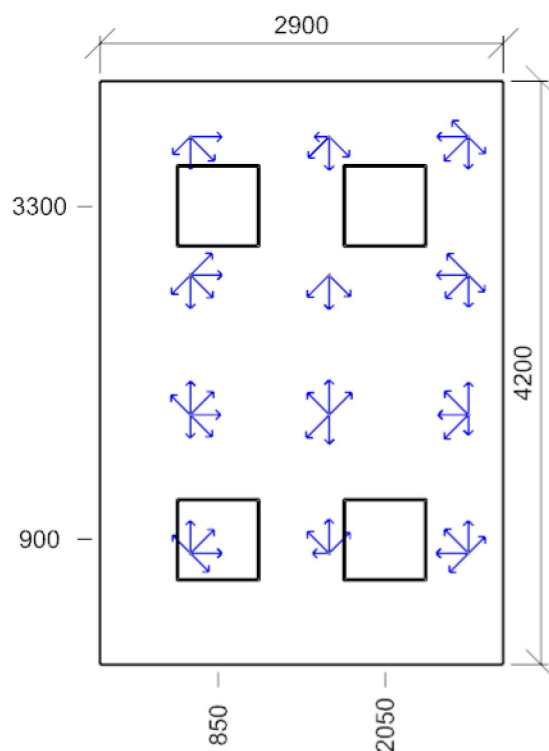
Stěna	Strop	Stěna 1	Stěna 2	Stěna 3	Stěna 4
Osvětlenost lx	0,0	246,2	265,2	246,2	265,2

Půdorys - 3.001a Staniční sestra

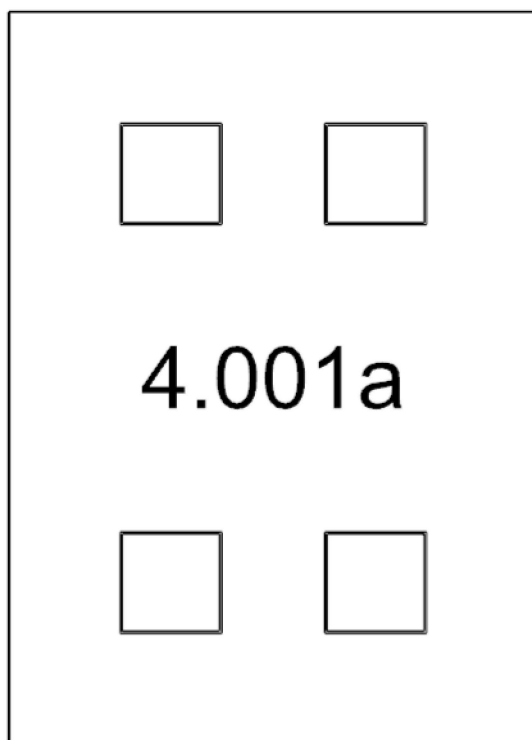




Emin/Em/Emax: **541/621/728 lx** | Rovnoměrnost: **0,87** | Udržovací čísel: **0,65**
Výška: **850,00 mm** | Odsazení: **650,00 x 800,00 mm** | Rozteče: **266,67 x 216,67 mm**



Min/Avg/Max: **16,5/17,4/18,0** | Odklon od roviny: **0 °**
Výška: **1200,00 mm** | Odsazení: **650,00 x 800,00 mm** | Rozteče: **1000,00 x 1000,00 mm**



4.001a: **Inspekční pokoj**

4.001a Inspekční pokoj 5.38.1 - kanceláře personálu

Výpočet

Počet odrazů	3
Rozměr elementární plochy	200 mm
Dělicí poměr svítidla	10

Údržba

Čistota prostředí	Velmi čisté
Údržbu počítat	Ne
Udržovací činitel	0,65

Geometrie

Délka	3100,00 mm
Šířka	4300,00 mm
Výška	2900,00 mm
Plocha	13,3 m ²

Odrážnost

Podlaha	0,2
Strop	0,6
Stěny	0,3

Soustava svítidel 1 - MODUS FIT4000A_KN , LED panel, UGR<19, hliníkový rámeček, mikroprizmatický kryt, čtverec 600x600mm (F)

Vlastnosti pravidelné skupiny

Natočení soustavy	0,0	0,0	0,0	°
Natočení svítidel				

Nastavení

Výška	2900,00 mm
-------	------------

Počty

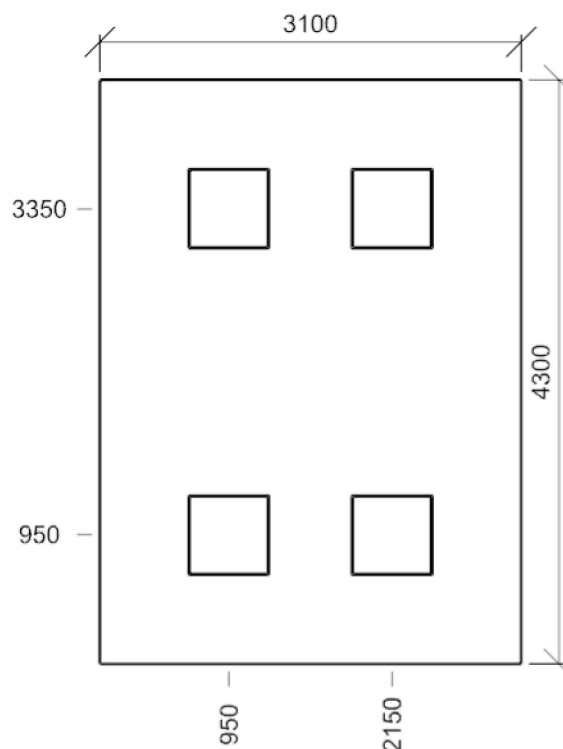
Počet použitých svítidel	4
--------------------------	---

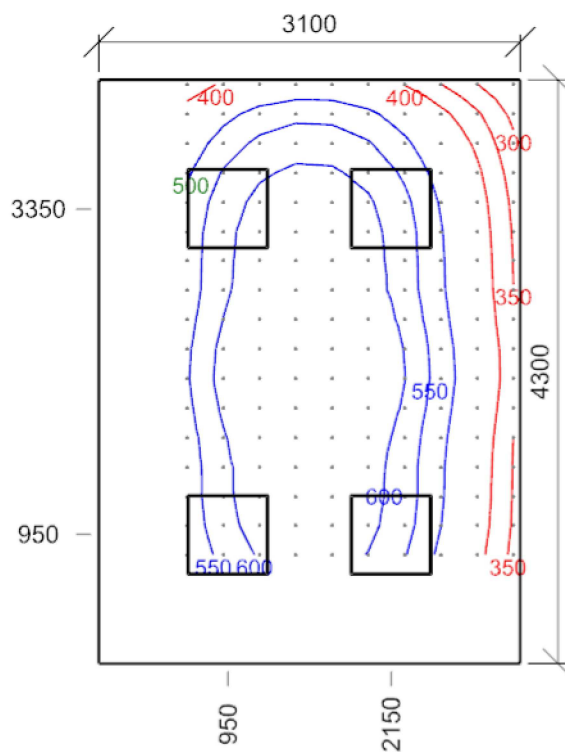
Název	Posunutí [mm]	Otočení [°]	Název	Posunutí [mm]	Otočení [°]
Svítidlo 1	950,0 950,0 2900,0	0,0 0,0 0,0	Svítidlo 2	950,0 3350,0 2900,0	0,0 0,0 0,0
Svítidlo 3	2150,0 950,0 2900,0	0,0 0,0 0,0	Svítidlo 4	2150,0 3350,0 2900,0	0,0 0,0 0,0

Osvětlenost na stěnách a stropu

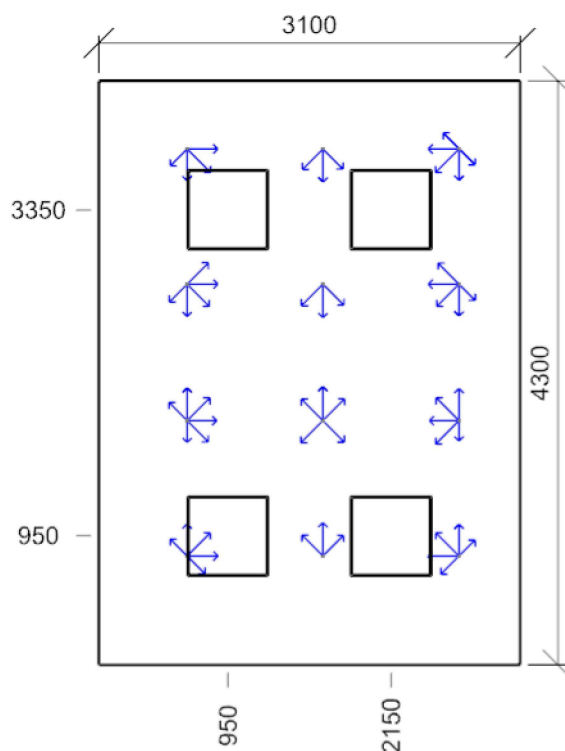
Stěna	Strop	Stěna 1	Stěna 2	Stěna 3	Stěna 4
Osvětlenost lx	74,5	228,3	255,1	228,0	269,6

Půdorys - 4.001a Inspekční pokoj





Emin/Em/Emax: **244/536/718 lx** | Rovnoměrnost: **0,45** | Udržovací čísel: **0,65**
Výška: **850,00 mm** | Odsazení: **650,00 x 800,00 mm** | Rozteče: **266,67 x 216,67 mm**



Min/Avg/Max: **16,5/17,5/18,2** | Odklon od roviny: **0 °**
Výška: **1200,00 mm** | Odsazení: **650,00 x 800,00 mm** | Rozteče: **1000,00 x 1000,00 mm**