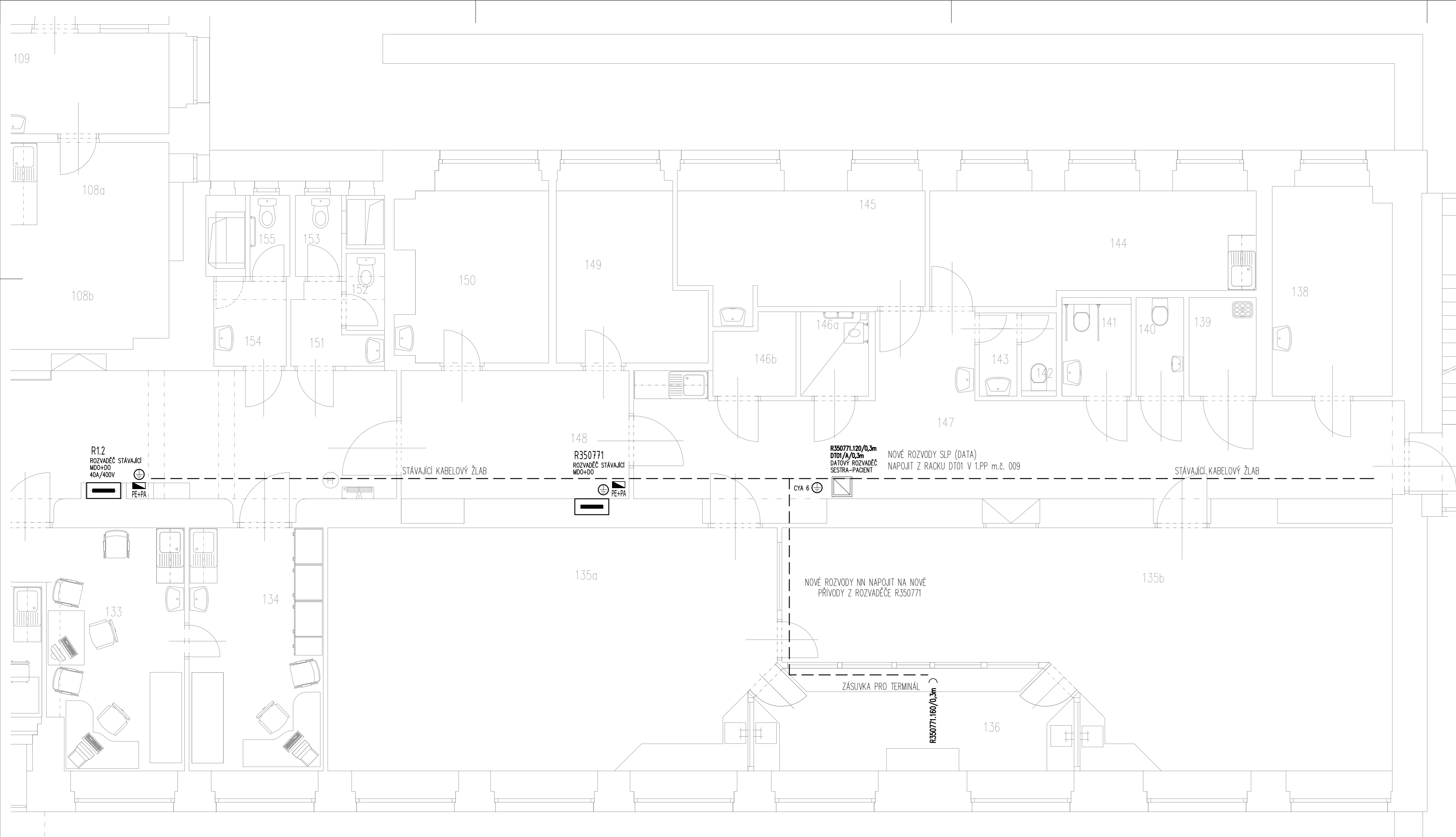


ROZVODNÁ SOUSTAVA: 3PEN~50HZ, 230/400V/TN-C-S; 2P+PE~50HZ, 230V/IT (ZIS). ELEKTRICKÁ INSTALACE BUDE PROVEDENA PODLE ČSN 33 2000-7-710. OCHRANA PŘED NEBEZPEČNÝM DOTYKEM NEŽIVÝCH ČÁSTÍ EL. ZAŘÍZENÍ AUTOMATICKÝM ODPOJENÍM OD ZDROJE DLE ČSN 33 2000-4-41 ed.3. V OBJEKTU PROVEDENO POSPOJOVÁNÍ DLE ČSN 33 2000-5-54 ed.3

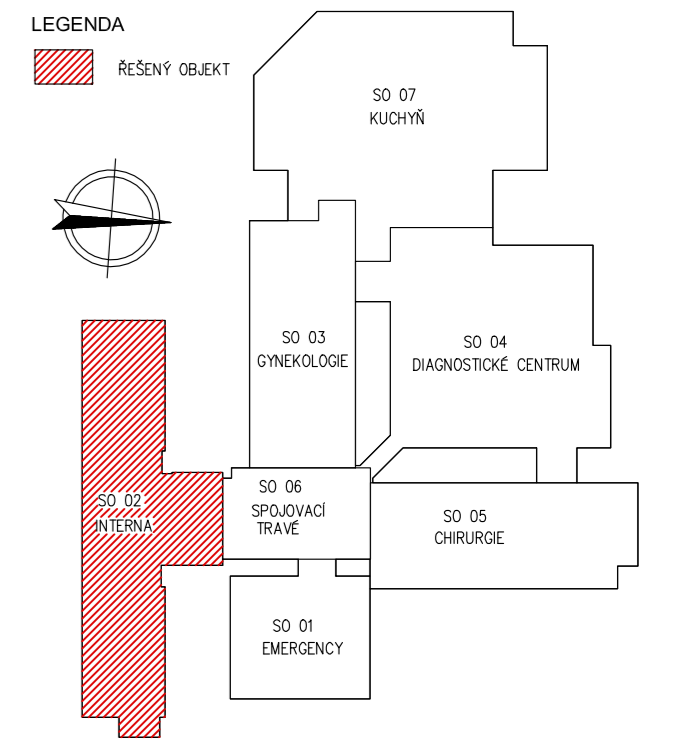


PŘÍSTROJE

- SPINAČ, TLAČÍTKOVÝ, IP20
- SPINAČ, TLAČÍTKOVÝ, IP20, S ORIENTAČNÍ LED
- ♂ SPINAČ, ŘAZENÍ 1, IP20
- SPINAČ, ŘAZENÍ 1, IP44
- ♂ SPINAČ, ŘAZENÍ 5, IP20
- ♂ SPINAČ, ŘAZENÍ 5, IP44
- ♂ SPINAČ, ŘAZENÍ 6, IP20
- SPINAČ, ŘAZENÍ 6, IP44
- ♂ SPINAČ, ŘAZENÍ 7, IP20
- ♂ SPINAČ, ŘAZENÍ 7, IP44
- ♂ SPINAČ 16A/400V, IP44

- 1xx ☪ ZÁSUVKA 230V/16A (2P+PE), NEZÁLOHOVANÁ
- 2xx ☪ ZÁSUVKA 230V/16A (2P+PE), ZÁLOHOVANÁ, TŘÍDA 15
- 3xx ☪ ZÁSUVKA 230V/16A (2P+PE), ZÁLOHOVANÁ, TŘÍDA 0
- 1xx ☪ DVOJZÁSUVKA 230V/16A (2P+PE), NEZÁLOHOVANÁ
- 2xx ☪ DVOJZÁSUVKA 230V/16A (2P+PE), ZÁLOHOVANÁ, TŘÍDA 15
- 4xx ☪ ZÁSUVKA 230V/16A (2P+PE), ZÁLOHOVANÁ, ZIS, TŘÍDA 15
- PA ☪ ZÁSUVKA PRO OCHRANNÝ VODIČ PA
- ⊕ ZNAČKA POSPOJENÍ
- ⊕ VOLNÝ VÝVOD KABELU PRO EL.ZAŘÍZENÍ
- ⊕ ELEKTROSTATICKY VODIVÁ PODLAHA VODIVĚ PŘÍPOJENÁ VODIČEM CY6 V MIN. 4 BODECH K HOP
- ⊕ PŘÍPOJNICE PRO VYROVNÁNÍ POTENCIÁLU PE+PA
- ▬ ROZVADEČ SILNOPROUDU

PŮDORYSNÉ SCHÉMA



Jeli v dokumentaci definován nějaký konkrétní výrobek nebo technologie, má se za to, že je tím definován minimální požadovaný standart a v nabídce může být nahrazen i výrobkem, nebo technologií srovnatelnou.

ČÍSLO	DATUM	POPIS ZMĚN	NAVRHL	ODPOVĚDNÝ PROJEKTANT	SCHVÁLIL
OBJEDNATEL	KRAJ VYSOČINA Žitkova 57/1882 Jihlava PSČ 587 33 IČ: 70890749		ZPRACOVATEL ČÁSTI	Ing. Tomáš Marek Konečná 3456 Havlíčkův Brod 580 01 IČ: 01465431 tel: 732 155 211 e-mail: salivar.petr@seznam.cz	
STAVEBNÍ ÚŘAD	HAVLÍČKŮV BROD	NAVRHL	ING. TOMÁŠ MAREK	ODP. PROJEKTANT	ING. PETR SALIVAR
KRAJ	VYSOČINA	VYPRACOVAL	ING. TOMÁŠ MAREK	AUTORIZOVAL	ING. FRANTIŠEK DVOŘÁK
AKCE	NEMOCNICE HAVLÍČKŮV BROD STAVEBNÍ ÚPRAVY HLAVNÍ BUDOVY		FORMÁT	8 x A4	ČÍSLO PARE
OBJEKT	SO 02 (INTERNA)		KOTOVANO	mm	
ČÁST	D.1.4. TECHNIKA PROSTŘEDÍ STAVEB		STUPEŇ	DPS a TDW	
D.1.4.3.	ZAŘÍZENÍ SILNOPROUDÉ A SLABOPROUDÉ ELEKTROTECHNIKY		ZAKÁZKOVÉ ČÍSLO	2020 / 04	
		DATUM	04 / 2020		
OBSAH			MĚRITKO	ČÍSLO VÝKRESU	REVIZE
PŮDORYS 1.N.P. - ELEKTROINSTALACE			1 : 50	1.4.3.2.02	