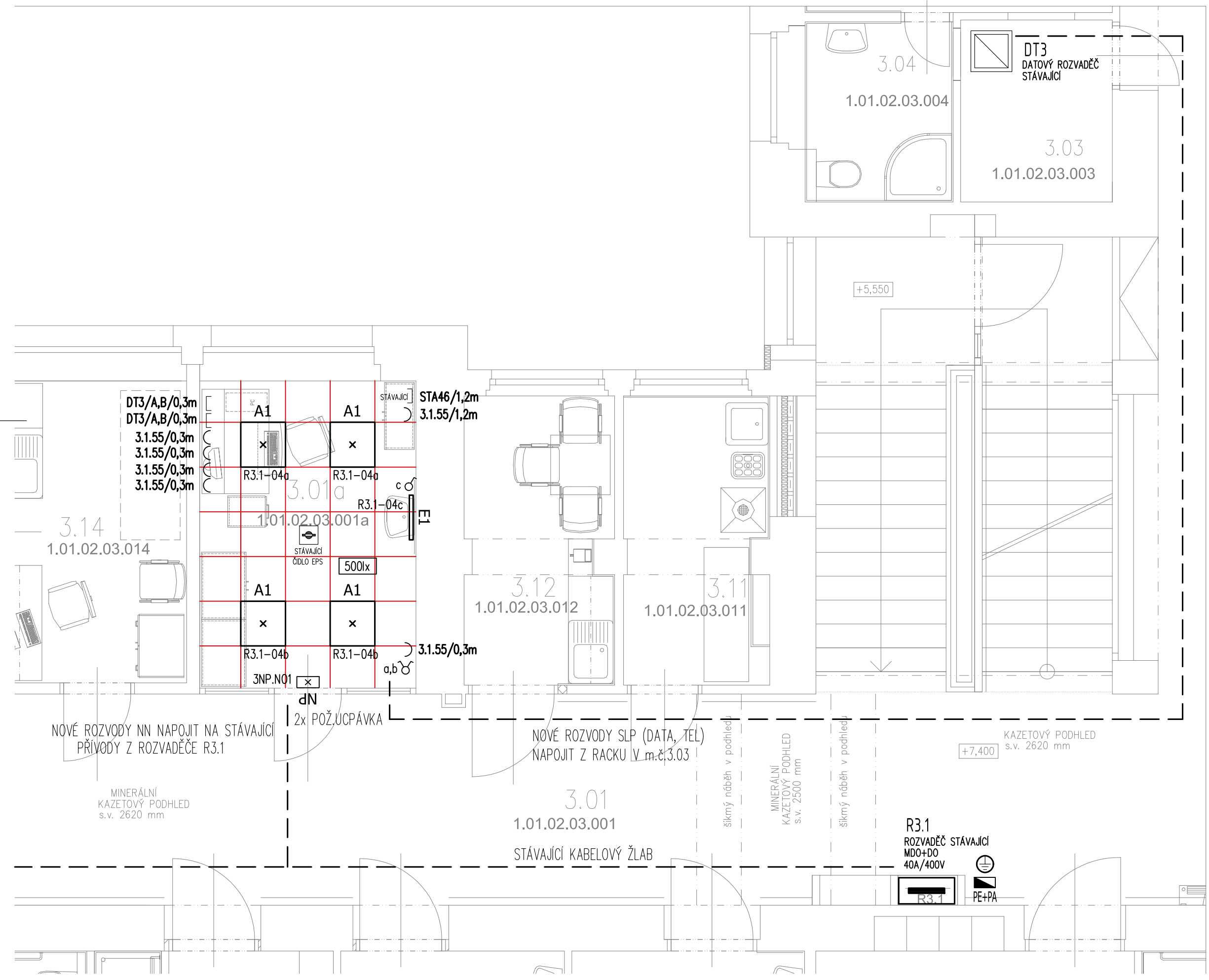
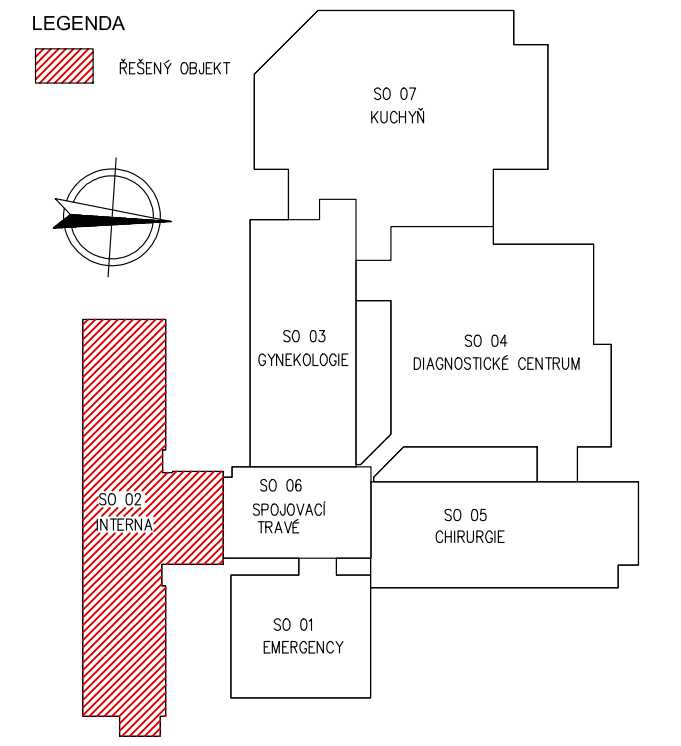


ROZVODNÁ SOUSTAVA: 3PEN~50HZ, 230/400V/TN-C-S; 2P+PE~50HZ, 230V/IT (ZIS). ELEKTRICKÁ INSTALACE BUDE PROVEDENA PODLE ČSN 33 2000-7-710. OCHRANA PŘED NEBEZPEČNÝM DOTYKEM NEŽIVÝCH ČÁSTÍ EL. ZAŘÍZENÍ AUTOMATICKÝM ODPOJENÍM OD ZDROJE DLE ČSN 33 2000-4-41 ed.3. V OBJEKTU PROVEDENO POSPOJOVÁNÍ DLE ČSN 33 2000-5-54 ed.3



PŮDORYSNÉ SCHÉMA



SVÍTIDLA:

- A1 Vestavné LED svítidlo do kazetového podhledu 600x600 mm, mikropřizmatický kryt, 1x35W, výstup 4400 lumen, IP40, 4000K, Ra min. 80
- E1 Nástěnné lineární LED svítidlo nad umyvadlo ve vyšším krytí, IP44, délka 600mm
- E2 Přisazený LED pásek v AL profilu pod kuchyňskou linku, IP20
- N1 Vestavné nouzové LED svítidlo typu Area, 5W, výstup 285 lumen, napojeno na náhradní zdroj energie 230V DC, IP20, Třída ochrany II.
- NP Nástěnné nouzové piktogramové LED svítidlo ve vysokém krytí, 3W, napojeno na náhradní zdroj energie 230V DC, IP65, Třída ochrany II.

PŘÍSTROJE

- SPINAČ, TLAČITKOVÝ, IP20
- ⊙ SPINAČ, TLAČITKOVÝ, IP20, S ORIENTAČNÍ LED
- ♂ SPINAČ, ŘAZENÍ 1, IP20
- ♂ SPINAČ, ŘAZENÍ 1, IP44
- ♂ SPINAČ, ŘAZENÍ 5, IP20
- ♂ SPINAČ, ŘAZENÍ 5, IP44
- ♂ SPINAČ, ŘAZENÍ 6, IP20
- ♂ SPINAČ, ŘAZENÍ 6, IP44
- ♂ SPINAČ, ŘAZENÍ 7, IP20
- ♂ SPINAČ, ŘAZENÍ 7, IP44
- ♂ SPINAČ 16A/400V, IP44
- 1xx ZÁSUVKA 230V/16A (2P+PE), NEZÁLOHOVANÁ
- 2xx ZÁSUVKA 230V/16A (2P+PE), ZÁLOHOVANÁ, TŘÍDA 15
- 3xx ZÁSUVKA 230V/16A (2P+PE), ZÁLOHOVANÁ, TŘÍDA 0
- 1xx DVOJZÁSUVKA 230V/16A (2P+PE), NEZÁLOHOVANÁ
- 2xx DVOJZÁSUVKA 230V/16A (2P+PE), ZÁLOHOVANÁ, TŘÍDA 15
- 4xx ZÁSUVKA 230V/16A (2P+PE), ZÁLOHOVANÁ, ZIS, TŘÍDA 15
- PA ZÁSUVKA PRO OCHRANNÝ VODIČ PA
- ⊕ ZNAČKA POSPOJENÍ
- Y VOLNÝ VÝVOD KABELU PRO EL.ZAŘÍZENÍ
- ⓐ ELEKTROSTATICKY VODIVÁ PODLAHA VODIVĚ PŘIPOJENÁ VODIČEM CY6 V MIN. 4 BODECH K HOP
- PE+PA PŘÍPOJNICE PRO VYROVNÁNÍ POTENCIÁLU PE+PA
- ▬ ROZVADĚČ SILNOPROUDU

LEGENDA MÍSTNOSTÍ

Číslo	Jméno	Plocha (m ²)	Poznámka
3.01	CHODBA	188,51	
3.03	SERVEROVNA	4,97	
3.04	UMÝVÁRNA+WC	4,71	
3.01a	STANIČNÍ SESTRA	12,15	
3.11	ČISTÍCI MÍSTNOST	7,22	
3.12	ČAJOVÁ KUCHYŇKA + DENNÍ MÍSTNOST	7,65	
3.14	INSPEKČNÍ POKOJ LÉKÁŘE	10,33	
3.26	POKOJ	29,31	
3.27	UMÝVÁRNA	4,89	
3.28	WC	1,35	
3.29	POKOJ	14,98	
3.30	INSPEKČNÍ POKOJ SESTER	17,77	
3.31	POKOJ	18,17	
3.32	POKOJ	29,06	

Jeli v dokumentaci definován nějaký konkrétní výrobek nebo technologie, má se za to, že je tím definován minimální požadovaný standart a v nabídce může být nahrazen i výrobkem, nebo technologií srovnatelnou.

ČÍSLO	DATUM	POPIS ZMĚN	NAVRHL	ODPOVĚDNÝ PROJEKTANT	SCHVÁLIL
OBJEDNATEL		ZPRACOVATEL ČÁSTI		ZPRACOVATEL	
KRAJ VYSOČINA Žitkova 57/1882 Jihlava PSČ 587 33 IČ: 70890749		Ing. Tomáš Marek Nerudova 960 Humpolec 396 01		Ing. Petr Salivar Konečná 3456 Havlíčkův Brod 580 01 IČ: 01465431 tel: 732 155 211 e-mail: salivar.petr@seznam.cz	
STAVEBNÍ ÚŘAD	HAVLÍČKŮV BROD	NAVRHL	ING. TOMÁŠ MAREK	ODP. PROJEKTANT	ING. PETR SALIVAR
KRAJ	VYSOČINA	VYPRACOVAL	ING. TOMÁŠ MAREK	AUTORIZOVAL	ING. FRANTIŠEK DVOŘÁK
AKCE	NEMOCNICE HAVLÍČKŮV BROD STAVEBNÍ ÚPRAVY HLAVNÍ BUDOVY			FORMÁT	6 x A4
OBJEKT	SO 02 (INTERNA)			KÓTOVÁNO	mm
ČÁST	D.1.4. TECHNICA PROSTŘEDÍ STAVEB			STUPEŇ	DPS o TDW
	D.1.4.3. ZAŘÍZENÍ SILNOPROUDÉ A SLABOPROUDÉ ELEKTROTECHNIKY			ZAKÁZKOVÉ ČÍSLO	2020 / 04
				DATUM	04 / 2020
OBSAH		MĚRÍTKO	ČÍSLO VÝKRESU	REVIZE	
PŮDORYS 3.N.P. - ELEKTROINSTALACE		1 : 50	1.4.3.2.03		