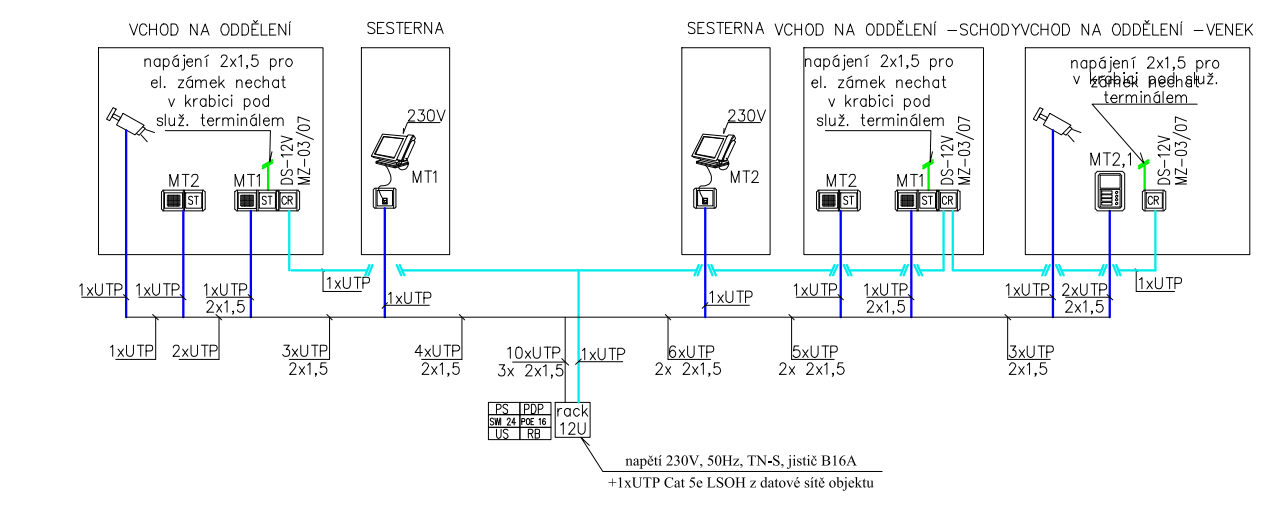
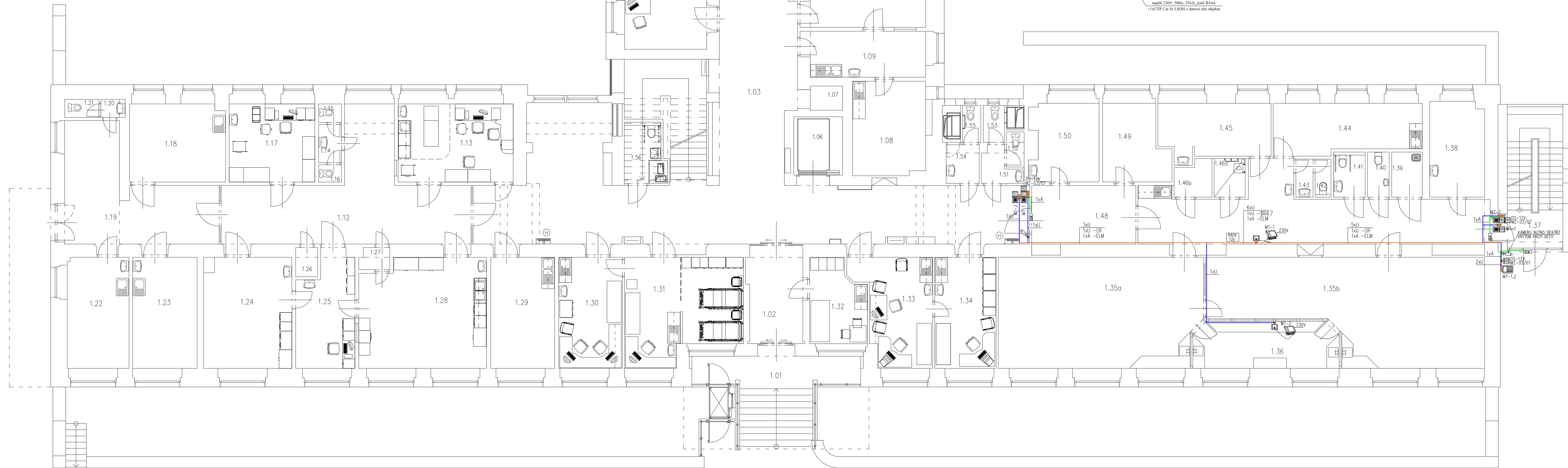


# SO 02 (INTERNA) PŮDORYS 1.N.P.

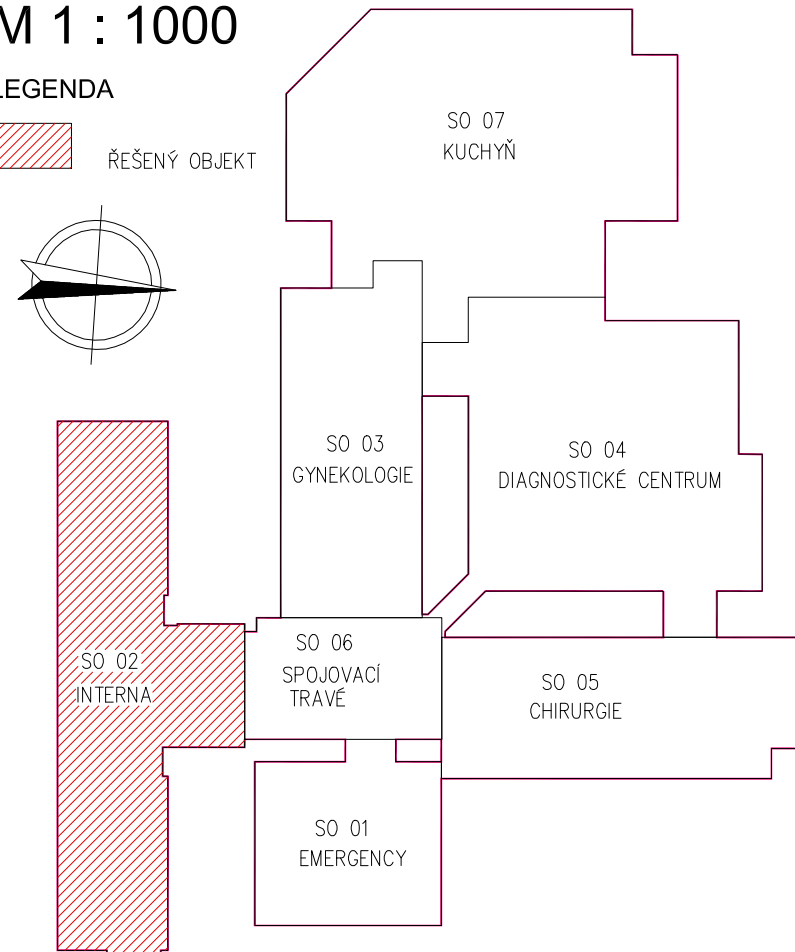
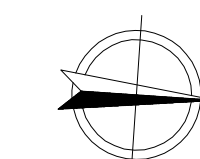


## PŮDORYSNÉ SCHÉMA

M 1 : 1000

### LEGENDA

REŠENÝ OBJEKT



ZNAČENÍ	NÁZEV	ROZMĚRY	INSTALACE
	Hlavní terminál	338x210-235x195	záviska terminálu
	Zásuvka terminálu	82x82x23	KU 68
	Datový rozvaděč 19"/12U	600x635x395	KU 68 KO 125 E
	Napájecí zdroj/okladní server	483x133x255 (3U)	RA19*
	Rozvaděcí panel 8x230V 19"/2U	485x43x45 (2U)	RA19*
	Univerzální police	483x43x184 (1U)	RA19*
	Router	113x69x28	US-19*
	Napájecí injektor	483x43x122 (1U)	RA19*
	Datový přepínač	483x43x170 (1U)	RA19*
	Modul zámku	50x25x18	v KP 64/2 pro služební terminál
	Modul 12V	50x25x18	v KP 64/2 pro služební terminál
	Služební terminál (vchod)	151x82x23	KP 64/2
	Čtečka karet (EM 125KHz)	82x82x23	KU 68
	Služební terminál (vchod) a čtečka karet (EM 125KHz)	220x82x23	KP 64/3
	Veršovací terminál (vchod)	241x157x79	inst. krabice do fasády
	Elektromagnetický zámek - NENI DODÁVKOU KZ	75x20x21	dveře
	Kamera	92,6x92,6x79,5	KU 68

ZNAČENÍ	NÁZEV
	Kabel UTP Cat5e, LSZH pro připojení pokojových terminálů, služebních a vchodových terminálů, IP kamery a zásuvek hlavních terminálů do datového rozvaděče
	Kabel UTP Cat5e, LSZH pro připojení RFID čteček do datového rozvaděče - kabel tvoří neuzavřenou smyčku
	Kabel UTP Cat5e, LSZH pro propojení datového rozvaděče KS s IT datovým rozvaděčem (pro připojení databázového serveru)
	A - kabel napájení CJKY 2x1,5 a 2x2,5 pro ovládací el.zámku
	Hlavní trasa kabeláže - společný SLP žlab, ŽLAB NENÍ SOUČÁSTÍ NABÍDKY ANI DODÁVKY ZAŘÍZENÍ KS

ZNAČENÍ	NÁZEV
	KP 64/3 (3x KU68) rostele 71mm
	KP 64/2 (2x KU68) rostele 71mm
	KU 68

### POZNAMKY K INSTALACI A VEDENÍ KABELAŽE

- PRO ZAPOJENÍ PRVKŮ SYSTÉMU SESTRA-PACIENT LZE POUŽÍT POUZE KABEL BEZHALOGENOVÝ - TYP UTP Cat5e LSZH Cat5e LSZH
- KABELAŽ OD SLUŽEBNÍHO TERMINÁLU BŮDE VEDENA V KUSE AŽ DO DATOVÉHO ROZVADĚČE (PDE), NA OBDU KONČICH KABELU BŮDE OSAZEN KONKRETNÍ RJ45.
- KABELAŽ OD ZÁSUVEK HLAVNÍCH TERMINÁLŮ, IP KAMERY A VENKOVNÍHO TERMINÁLU BŮDE VEDENA V KUSE AŽ DO DATOVÉHO ROZVADĚČE (SWITCH), NA OBDU KONČICH KABELU BŮDE OSAZEN KONKRETNÍ RJ45.
- KABELAŽ V MÍSTNOSTI BŮDE VETENA V PVC TRUBECE d=25mm nebo d=32mm ZASEKÁNA POD OHETRU NEBO ULOŽENA V SÍTKI KCL NA CHODBĚ BŮDE KABELAŽ ULOŽENA DO SPOLÉČNÉHO SLABOPROUDÉHO ŽLABU
- \*Pro venkovní terminál je nutno objednat speciální instalační krabici do fasády, viz dodavatelské zařízení.
- \*Ke každému vchodu bude doveden kabel napájení 2x1,5 nebo 2x2,5 pro napájení el. zámku. Napájení bude přiváděno z napájecího zařízení sestra-pacient. Kabel napájení bude ukončen s rezervou pro připojení zámku. Vývod kabelu napájení bude uložen v instalační krabici pod služební terminálem.
- \*Pro el. zámek se používá střídavé napětí BV
- el.zámek není součástí nabídky ani dodávky zařízení sestra-pacient.
- ČTEČKY JSOU ZAPOJENY JEDINÝM KABLEM UTP Cat5e LSZH KABEL TVŮRÍ NEUZAVŘENOU SMYČKU - VÍCE MONTÁŽNÍ NÁVOD DODAVATELE ZAŘÍZENÍ
- DATOVÝ ROZVADĚČ BŮDE UMÍSTĚN NA CHODBĚ U MT-1.
- DATOVÉ ROZVADĚČE ZAŘÍZENÍ SESTRA-PACIENT JE NUTNO VZÁJEMNĚ PROPOJIT.
- V OBJEKTU - NA ODD. CHIRURGIE JE NAVRŽENO UMÍSTIT SQL DATABÁZOVÝ SERVER PRO VZDÁLENÝ MONITORING SYSTÉMU A DATABÁZI HISTORIÍ VOLÁNÍ PRO PŘIPOJENÍ DATABÁZOVÉHO SERVERU JE POTŘÉBA PROPOJIT ZAŘÍZENÍ SESTRA-PACIENT S DATOVOU SÍTÍ OBJEKTU. PRO PROPOJENÍ SÍTI BŮDE POUŽIT ROUTER. PROPOJENÍ BŮDE PROVEDENO JEDINÝM KABLEM 1x UTP Cat5e LSZH.
- # SPOLÉČNÝ SLABOPROUDÝ ŽLAB NENÍ SOUČÁSTÍ NABÍDKY ANI DODÁVKY ZAŘÍZENÍ SESTRA-PACIENT #

### POZNAMKY

- U - distylový kabel UTP Cat5e LSZH, nestíněný
- U-CR - distylový kabel UTP Cat5e LSZH, nestíněný pro zapojení čteček - kabel tvoří neuzavřenou smyčku
- A -ELM- kabel napájení CJKY 2x1,5 pro el. zámek - vzdálený do 30m od rozvaděče sestra-pacient
- A -ELM- kabel napájení CJKY 2x2,5 pro el. zámek - vzdálený nad 30m od rozvaděče sestra-pacient

### UPOZORNĚNÍ

- V PŘÍPADĚ INSTALACE ZÁSUVKY PACIENTA DO LŮŽKOVÉ RAMPY, MUSÍ BÝT DODAVATEL LŮŽKOVÝCH RAMP OBEZPEČEN A PŘEDEM UPROZDĚN, ABY PŘIPRAVIL INSTALAČNÍ OTVORY PRO TYTO PRVKY.
- PŘED ZAHLAŠENÍM PRÁCE INVESTOR POTVŘÍ NEBO UPŘESNÍ PŘESNOU POLOHU KONKRETNÍCH PRVKŮ.
- KONKRETNÍ RYŠE SE ODÁZVÍ POUZE NA KABELY, KTERÉ VEBROU DO KONKRETNÍCH PRVKŮ DO PUL/SVIT/ETHERJAS SE OSAZOU POUZE NA KABELY, KTERÉ VEDOU DO KONKRETNÍCH PRVKŮ DO POKLADICE. ZBYTKY KABELAŽE SE ZAPOJÍ PŘÍMOCI SVORKOVNIC.

PŮZÁVKY NA SILNĚPŘÍVODNÝ SILNĚPŘÍVOD  
KŮ KAŽDÉHO JEJEDNOHO HLAVNÍHO TERMINÁLU JE  
POŽÁDÁVANA 1x ZASUVKA 230V PRO  
PŘIPOJENÍ NAPÁJENÍ HLAVNÍHO TERMINÁLU.

\*PŘI POŽÁDÁVCE NA ZALOŽENÍ ZAŘÍZENÍ  
SESTRA-PACIENT JE NUTNO MÍT  
ZALOŽOVANÝ NAPÁJECÍ ZDROJ S LOKÁLNÍM  
SERVÉREM, KTERÝ JE V ROZVADĚČI  
SESTRA-PACIENT A ZAŘOVNĚ NA SESTERNĚ  
I ZASUVKA 230V, ZE KTERÉ JE NAPÁJEN  
HLAVNÍ TERMINÁL.

\*PRO KAŽDÝ DATOVÝ ROZVADĚČ ZAJISTIŤ  
PŘÍVOD SMĚSITELNÉ JISTIČNÉHO NAPÁJENÍ  
230V, 50Hz, TN-S, JACÍ B16A

ZNAČENÍ	NÁZEV
	KP 64/3 (3x KU68) rostele 71mm
	KP 64/2 (2x KU68) rostele 71mm
	KU 68

Jelí v dokumentaci definován nějaký konkrétní výrobek nebo technologie, má se za to, že je tím definován minimální požadovaný standard a v nabídce může být nahrazen i výrobkem, nebo technologií srovnatelnou.

ČÍSLO	DATUM	POPIS ZMĚNY	NAVRHL	ODPOVĚDNÝ PROJEKTANT	SOUHLAS
OBJEDNATEL	KRAJ VYSOČINA Žitkova 57/1882 Jihlava PSČ 587 33 IČ: 70880749		ZPRACOVATEL ČÁSTI Codaco Electronic s.r.o. Hemý 825 Valašská Meziříčí 757 01 IČ: 25365312, DIČ: CZ25365312	ZPRACOVATEL Ing. Petr Šaňver Konečná 346 Havlíčkův Brod 580 01 IČ: 01465431, IČ: 732 156 211 e-mail:saňver.petr@seznam.cz	AUTORIZOVÁNO
STAVEBNÍ GRAD	HAVLÍČKŮV BROD	NAVRHL	INGRID SLOVÁKOVÁ	ODP. PROJEKTANT	JŘÍ FLODR
KRAJ	VYSOČINA	VYPRACOVAL	INGRID SLOVÁKOVÁ	AUTORIZOVAL	JŘÍ FLODR
AKCE	NEMOCNICE HAVLÍČKŮV BROD - STAVEBNÍ ÚPRAVY HLAVNÍ BUDOVY		FORMAT	10 x A4	
OBJEKT	SO 02 (INTERNA)		STUPEŇ	OPS a TDW	
ČÁST	1.4. TECHNICKÁ PROSTŘEDÍ STAVBY 1.4.4. DORUŽOVACÍ ZAŘÍZENÍ		ZAKÁZKOVÉ ČÍSLO	2020 / 04	
			DATUM	04 / 2020	
OBŠAH	DORUŽOVACÍ ZAŘÍZENÍ SESTRA-PACIENT PŮDORYS 1.N.P.		MĚŘÍTKO	ČÍSLO VKRESU	REVIZE
			1 : 100	1.4.4.2.01	