

INVESTOR	MENDELOVA UNIVERZITA V BRNĚ ZEMĚDĚLSKÁ 1/1665, 613 00 BRNO
HLAVNÍ PROJEKTANT	ING. ARCH. PETR GOLEŠ AUTORIZOVANÝ ARCHITEKT PURKYŇOVA 35A, 612 00, BRNO TEL.: +420 608 130 679 www.petrgoles.cz
NÁZEV STAVBY	NÁSTAVBA ZÁKLADNÍ ŠKOLY V SYROVICÍCH - PROJEKT INTERIÉRU
MÍSTO STAVBY	SYROVICE
STAVEBNÍ OBJEKT	SO 01
STUPEŇ	DOKUMENTACE PRO PROVÁDĚNÍ INTERIÉRU
ČÁST	DOKUMENTACE OBJEKTŮ D
SOUBOR	ARCHITEKTONICKO STAVEBNÍ ŘEŠENÍ D.1.1
DATUM	12/2020

petr goles

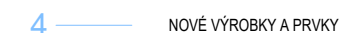
LEGENDA MATERIÁLŮ A PRVKŮ:



STÁVAJÍCÍ PRVKY



NOVÉ PRVKY



NOVÉ TYPOVÉ PRVKY

- | | | | |
|----|---|----|---------------------------------------|
| 1 | INTERAKTIVNÍ DATAPROJEKTOR | 21 | SKŘÍŇ S DVÍŘKY ATYPICKÁ |
| 2 | ŠKOLNÍ LAVICE ŽÁKOVSKÁ | 22 | SKŘÍŇ S DVÍŘKY ATYPICKÁ |
| 3 | ŠKOLNÍ ŽIDLE ŽÁKOVSKÁ | 23 | SKŘÍŇ S DVÍŘKY ATYPICKÁ |
| 4 | KATEDRA S PC SKŘÍŇÍ | 24 | SKŘÍŇ S DVÍŘKY ATYPICKÁ |
| 5 | ŽIDLE UČITELSKÁ | 25 | VĚŠÁK |
| 6 | TŘÍDLNÁ INTERAKTIVNÍ TABULE S PROJEKTOREM | 26 | KOBEREC |
| 7 | TŘÍDLNÁ INTERAKTIVNÍ TABULE S PROJEKTOREM, NA KONZOLE | 27 | MAGNETICKÝ NÁTĚR STĚNY, POPISOVATELNÝ |
| 8 | KANCELÁŘSKÝ STŮL | 28 | STOLNÍ LAMPÍČKA |
| 9 | KANCELÁŘSKÁ ŽIDLE | 29 | ODPADKOVÝ KOŠ |
| 10 | KONFERENČNÍ STŮL | 30 | PŘÍSTAVNÝ ZÁSUVKOVÝ KONTEJNER |
| 11 | KONFERENČNÍ ŽIDLE | | |
| 12 | KANCELÁŘSKÝ STŮL | | |
| 13 | KANCELÁŘSKÁ ŽIDLE | | |
| 14 | SKŘÍŇ S DVEŘMI | | |
| 15 | SKŘÍŇ S DVEŘMI | | |
| 16 | ŠATNÍ SKŘÍŇ | | |
| 17 | SKŘÍŇ OTEVŘENÁ, 6 UKLÁDACÍCH ÚROVNÍ | | |
| 18 | SKŘÍŇ KOMBINOVANÁ DVEŘE/NIKA/DVEŘE | | |
| 19 | SKŘÍŇ S DVEŘMI A ZÁMKEM | | |
| 20 | ATYPICKÁ KUCHYŇKA | | |

POZN.:
 - ODE VŠECH POUŽITÝCH VÝROBKŮ BUDOU ARCHITEKTOVI PŘEDEM PŘEDLOŽENY FYZICKÉ VZORKY MATERIÁLŮ A BAREV K ODSOUHLASENÍ!
 - ZHOTOVITEL PŘED POŘIZENÍM DÍLENSKÉ A VÝROBNÍ DOKUMENTACE PROVEDE VLASTNÍ ZAMĚŘENÍ DOTČENÝCH PROSTOR A OVĚŘÍ SKUTEČNÉ ROZMĚRY MÍSTNOSTÍ A VŠECH PRVKŮ!
 - VÝROBNÍ, RESPEKTIVE DÍLENSKÁ DOKUMENTACE VŠECH VÝROBKŮ, BUDE PŘEDEM PŘEDLOŽENA ARCHITEKTOVI K ODSOUHLASENÍ!
 - PŘÍPADNÉ ZMĚNY A ODCHYLKY OD PROJEKTU MUSEJÍ BÝT PŘEDEM PROJEDNÁNY A SCHVÁLENY ARCHITEKTEM!
 - POZICE VŠECH PRVKŮ BUDE POTVRZENA V RÁMCÍ AD NA ZÁKLADĚ SKUTEČNÉHO PROVEDENÍ STAVBY A BUDOU KOORDINOVÁNY S POZICEMI REALIZOVANÝCH PRVKŮ (OBLADY, ZAŘIZOVACÍ PŘEDMĚTY)

INVESTOR: OBEC SYROVICE
 SYROVICE 298, 664 67 SYROVICE

HLAVNÍ PROJEKTANT: ING. ARCH. PETR GOLEŠ
 AUTORIZOVANÝ ARCHITEKT

petr goles
 PURKYŇOVA 35A, 612 00, BRNO
 TEL.: +420 608 130 679
 www.petrgoles.cz

PROJEKT: NÁSTAVBA ZÁKLADNÍ ŠKOLY V SYROVICÍCH
 - PROJEKT INTERIÉRU

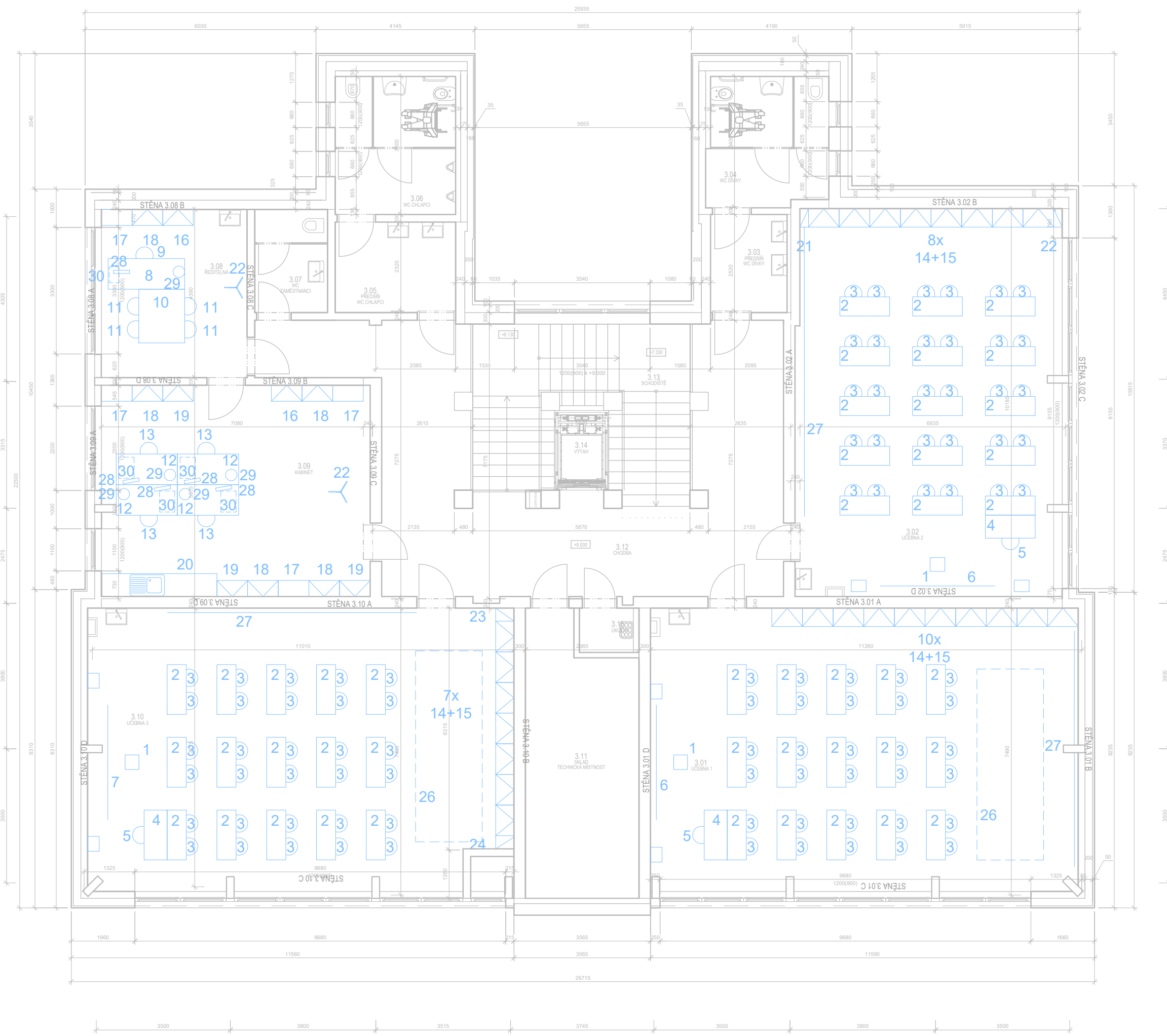
MÍSTO STAVBY: SYROVICE

STUPEŇ: DOKUMENTACE PRO PROVÁDĚNÍ INTERIÉRU

MĚŘÍTKO: 1:100

DATUM: 12/2020

NÁZEV VÝKRESU: PŮDORYS NOVÝ STAV



1 INTERAKTIVNÍ DATAPROJEKTOR

- Interaktivní dataprojektor včetně ramene - hliníkové rameno pro ultrakrátkou projekci k projektoru
- Ultrakrátká projekce, nativní rozlišení 1280x800 WXGA, 16.10, svítivost 3500 ANSI lm, kontrast 20 000:1, integrovaný reproduktor 16 W. Interaktivita ovládaná perem
- Interaktivní pera jsou součástí balení
- Projektor patří k bodu 6 a 7
- Možnost rozšíření o dotykovou jednotku včetně držáku, pro rozšíření interaktivity na prst
- počet kusů: 3



REFERENČNÍ PŘÍKLAD - INTERAKTIVNÍ DATAPROJEKTOR

2 ŠKOLNÍ LAVICE ŽÁKOVSKÁ

- Dvoumístná lavice z plochooávných ocelových profilů 34x17 a 41x21 mm o tloušťce plechu 1,8 mm
- provedení T-forma o dvou samostatných bočních profilech kvůli vyšší tuhosti lavice
- pod stolovou deskou je podélná kovová výztuha
- ve velikosti 3-7.
- lavice je certifikovaná dle normy EN 1729:1 a EN 1729:2. Nastavení výšky pomocí imbusových šroubů. Lavice jsou opatřeny deskami LTD tl. 18 mm s ABS hranou 2 mm, které jsou opatřeny závrtnými maticemi pro pevnější spojení s konstrukcí
- 2 odkládací drátěné koše.
- Podnož v RAL 9006, deska bílá zaoblená.
- Plastové koncovky lavic jsou opatřeny dvěma rektifikacemi pro vyrovnání nerovností podlahy o maximálním rozdílu 15 mm.
- Provedení: podnož RAL 9006, stolová deska bílá.
- počet kusů: 45



REFERENČNÍ PŘÍKLAD - LAVICE ŽÁKOVSKÁ

3 ŠKOLNÍ ŽIDLE ŽÁKOVSKÁ

- Materiál a konstrukce: čtyřnohá, kovová, zaoblená ohýbaná trubka průměr 22 mm, provedení stříbrná 9006, bude opatřena plastovými kluzáky s filcem. Povrchová úprava podnože komaxit stříbrná. Konstrukce židle musí umožňovat dynamické sezení čelem k opěráku. Plastový sedák i opěrák ze 100% strukturovaného polypropylénu - ergonomicky tvarovaná skořepina s efektem vzduchového polštáře v barevném provedení bílá. Ve skořepině bude ve vrchní části opěráku kruhový otvor pro snadný úchop. Výška sedáku 46 cm.
- Prvek musí splňovat normu ČSN EN 1729:1 a ČSN EN 1729:2 pro tento druh nábytku. Uchazeč je povinen certifikát na vyžádání předložit.
- počet kusů: 90

pozn.: je potřeba potvrdit velikost od zadavatele (ředitelství ZŠ), který může mít požadavek na část židlí ve velikostní kategorii 3-4.



REFERENČNÍ PŘÍKLAD - ŽIDLE ŽÁKOVSKÁ

4 KATEDRA S PC SKŘÍNÍ

- Rozměry: 760x1300x582 mm, barva bílá korpus i deska.
- Materiál a konstrukce: stolová deska z LTD min. tl. 25mm s ABS hranou min. tl. 2 mm, desková podnož z LTD min. tl. 18 mm s ABS hranou min. tl. 2 mm, podnož opatřena plastovými kluzáky proti poškození podlahy, jednotlivé díly budou konstrukčně spojeny excentrickými zámkami, bez viditelných vnějších spojů.
- PC skříň bude uzamykatelná. Vnitřní uspořádání: 1x prostor pro PC, 2x přestavitelná police, 2x kabelová průchodka,
- 1x větrací mřížka
- počet kusů: 3



REFERENČNÍ PŘÍKLAD - KATEDRA S PC SKŘÍNÍ

5 ŽIDLE UČITELSKÁ

- Materiál a konstrukce: Otočná židle na kolečkách, výškově stavitelná pomocí plynového pístu. Plastový sedák i opěrák ze 100% strukturovaného polypropylénu - ergonomicky tvarovaná skořepina s efektem vzduchového polštáře v barvě bílé, ve skořepině bude kruhový otvor pro snadný úchop
- Prvek musí splňovat normu ČSN EN 1729:1 a ČSN EN 1729:2 pro tento druh nábytku. Uchazeč je povinen certifikát na vyžádání předložit.
- počet kusů: 3



REFERENČNÍ PŘÍKLAD - ŽIDLE UČITELSKÁ

INVESTOR	OBEC SYROVICE SYROVICE 298, 664 67 SYROVICE
HLAVNÍ PROJEKTANT	ING. ARCH. PETR GOLEŠ AUTORIZOVANÝ ARCHITEKT PURKYŇOVA 35A, 612 00, BRNO TEL.: +420 608 130 679 www.petrgoles.cz
PROJEKT	NÁSTAVBA ZÁKLADNÍ ŠKOLY V SYROVICÍCH - PROJEKT INTERIÉRU
MÍSTO STAVBY	SYROVICE
STUPEŇ	DOKUMENTACE PRO PROVÁDĚNÍ INTERIÉRU
MĚŘÍTKO	-
DATUM	12/2020
NÁZEV VÝKRESU	NOVÝ NÁBYTEK

6 TŘÍDILNÁ INTERAKTIVNÍ TABULE S PROJEKTOREM

- Třídílná magnetická tabule pro popis fixem, barva bílá (střed) / zelená pro křídlo. Povrch tabule tvoří certifikovaná dvouvrstvá keramika vypalovaná nad 800°C. Keramický povrch vhodný pro nejvyšší zatížení, který je vysoce odolný proti mechanickému poškození. Tloušťka tabule je minimálně 22mm, sendvičová konstrukce - tabule se nekrotí. Rám tabule je z eloxovaného hliníku v přírodním odstínu, šedé plastové rohy. Hliníková odkládací polička s povrchovou úpravou stříbrný elox v šířce středního dílu tabule, polička má minimální hloubku 110mm, je vhodná pro odkládání psacích potřeb a stěrek a zároveň slouží jako madlo k vertikálnímu posuvu tabule.
- Tabule vč. materiálu montážní sestavy a 2 ks reproduktorů vč. držáků a vč. hliníkového stojanu k ukotvení do stěny.
- rozměry: 2000x1200 mm
- pozn. dataprojektor je samostatná položka, č. 1
- počet kusů: 2



REFERENČNÍ PŘÍKLAD - INTERAKTIVNÍ TABULE

7 TŘÍDILNÁ INTERAKTIVNÍ TABULE S PROJEKTOREM

- Třídílná magnetická tabule pro popis fixem, barva bílá (střed) / zelená pro křídlo. Povrch tabule tvoří certifikovaná dvouvrstvá keramika vypalovaná nad 800°C. Keramický povrch vhodný pro nejvyšší zatížení, který je vysoce odolný proti mechanickému poškození. Tloušťka tabule je minimálně 22mm, sendvičová konstrukce - tabule se nekrotí. Rám tabule je z eloxovaného hliníku v přírodním odstínu, šedé plastové rohy. Hliníková odkládací polička s povrchovou úpravou stříbrný elox v šířce středního dílu tabule, polička má minimální hloubku 110mm, je vhodná pro odkládání psacích potřeb a stěrek a zároveň slouží jako madlo k vertikálnímu posuvu tabule.
- Tabule vč. materiálu montážní sestavy a 2 ks reproduktorů vč. držáků a vč. hliníkového stojanu k ukotvení do stěny. rozměry: 2000x1200 mm. Tabule bude předřazená, uchycená na konzoly dle řešení výrobce.
- rozměry: 2000x1200 mm
- pozn. dataprojektor je samostatná položka, č. 1
- počet kusů: 1



REFERENČNÍ PŘÍKLAD - INTERAKTIVNÍ TABULE

8 KANCELÁŘSKÝ STŮL

- Materiál: povrchová úprava - vypalovaná prášková barva RAL 9006 stříbrná
- Stolová deska LTD tl. 18 mm, ABS hrana 2 mm. Rozměry: 2000x800mm.
- Materiál a konstrukce: Stůl bude tvořit samonosná rámová kovová podnož vedena po celém obvodu stolu, sestavena z ocelových profilů min. 40x40 mm včetně rektifikací pro vyrovnání nerovností podlahy. Stolová podnož mírně zapuštěna. Držák na PC nosič včetně popruhů, kruhová perforace, barva: hliník struktura RAL9006. Kabelová průchodka s vrtáním ve výrobě, průměr 80mm, barva hliník
- počet kusů: 1



REFERENČNÍ PŘÍKLAD - KANCELÁŘSKÝ STŮL

9 KANCELÁŘSKÁ ŽIDLE

- Kancelářská židle. Vysoký opěrák celočalouněný sit, sedák v látce barva černá
- oděruvzdornost 500 000 cyklů Martindale, synchronní mechanika SYS s bočním nastavením tuhosti opěradla, posuv sedáku, plynový píst, hliníkový kříž F80-N6, kolečka 60 mm, područky výškově stavitelné černé, měkké PU loketníky, kolečka s pryží na tvrdou podlahu. Výškově nastavitelná a naklopitelná opěrka hlavy. Nastavení výšky opěráku „up down“.
- počet kusů: 1



REFERENČNÍ PŘÍKLAD - ŽIDLE KANCELÁŘSKÁ

10 KONFERENČNÍ STŮL

- Materiál: povrchová úprava - vypalovaná prášková barva RAL 9006 stříbrná
- Stolová deska LTD tl. 18 mm, ABS hrana 2 mm.
- Rozměry: 1400x1200mm.
- Materiál a konstrukce: Stůl bude tvořit samonosná rámová kovová podnož vedena po celém obvodu stolu, sestavena z ocelových profilů min. 40x40 mm včetně rektifikací pro vyrovnání nerovností podlahy. Stolová podnož mírně zapuštěna.
- počet kusů: 1



REFERENČNÍ PŘÍKLAD - KONFERENČNÍ STŮL

INVESTOR	OBEC SYROVICE
	SYROVICE 298, 664 67 SYROVICE
HLAVNÍ PROJEKTANT	ING. ARCH. PETR GOLEŠ
	AUTORIZOVANÝ ARCHITEKT
	PURKYŇOVA 35A, 612 00, BRNO
	TEL.: +420 608 130 679
	www.petrgoles.cz

PROJEKT
NÁSTAVBA ZÁKLADNÍ ŠKOLY V SYROVICÍCH
- PROJEKT INTERIÉRU

MÍSTO STAVBY	SYROVICE
STUPEŇ	DOKUMENTACE PRO PROVÁDĚNÍ INTERIÉRU
MĚŘÍTKO	-
DATUM	12/2020

NÁZEV VÝKRESU

NOVÝ NÁBYTEK

03

11 ŽIDLE KONFEREČNÍ

- Materiál: kovová podnož chromová, potah látkový barva světle krémově béžová, krytka područek čalouněny černou kůží. Kluzáky vhodné pro linoleum
- Nosnost min. 150 kg
- počet kusů: 4



REFERENČNÍ PŘÍKLAD - ŽIDLE KONFEREČNÍ

14 SKŘÍŇ S DVEŘMI

- Kombinovaná dvířka, nika 4OH (2 OH+2OH).
- Rozměry: 1447x800x480 mm.
- Korpus skříně včetně zad a polic - LTD tl. 18 mm. Dekor korpusu - bříza. Všechny hrany oplepeny plastovou hranou - tl. 2 mm, vyjma bočních hran půdy a dna, zde plastová hrana - tl. 0,8 mm, všechny hrany i na dveřích v dekoru korpusu, půda, dno naložené na boky skříně. 1 ks pevná police na excentry + 2 volné police. Kovové panty s otvíráním 125 stupňů, s tlumičem dovírání, bez viditelných vrutů. Dveře LTD 18 mm se zafrézovanou plastovou úchytkou do boku dveřního křídla v barvě žluté, rozměr 200x60x20, dekor dveří - bříza, LTD tl. 18 mm. Rektifikační šrouby pro vyrovnání skříně.
- počet kusů: 25



REFERENČNÍ PŘÍKLAD - SKŘÍŇ S DVEŘMI

12 STŮL KANCELÁŘSKÝ

- Materiál: povrchová úprava - vypalovaná prášková barva RAL 9006 stříbrná
- Stolová deska LTD tl. 18 mm, ABS hrana 2 mm.
- Rozměry: 1600x800mm.
- Materiál a konstrukce: Stůl bude tvořit samonosná rámová kovová podnož vedena po celém obvodu stolu, sestavena z ocelových profilů min. 40x40 mm včetně rektifikací pro vyrovnání nerovností podlahy. Stolová podnož mírně zapuštěná. Držák na PC nosič včetně popruhů, kruhová perforace, barva: hliník struktura RAL9006. Kabelová průchodka s vrtáním ve výrobě, průměr 80mm, barva hliník
- počet kusů: 4



REFERENČNÍ PŘÍKLAD - STŮL KANCELÁŘSKÝ

15 SKŘÍŇ S DVEŘMI SE ZÁMKEM

- Skřín s dveřmi. 2OH - nástavec bez kluzáků
- Rozměry: 730x800x480 mm.
- Korpus skříně včetně zad a polic - LTD tl. 18 mm. Dekor korpusu - bříza. Všechny hrany oplepeny plastovou hranou - tl. 2 mm, vyjma bočních hran půdy a dna, zde plastová hrana - tl. 0,8 mm, všechny hrany i na dveřích v dekoru korpusu, půda, dno naložené na boky skříně. 1 ks pevná police na excentry. Kovové panty s otvíráním 125 stupňů, s tlumičem dovírání, bez viditelných vrutů. Dveře LTD 18 mm se zafrézovanou plastovou úchytkou do boku dveřního křídla, rozměr 200x60x20, barva žlutá, dekor dveří - bříza, LTD tl. 18 mm. Rektifikační šrouby pro vyrovnání skříně. Dvířka uzamykatelná.
- počet kusů: 25



REFERENČNÍ PŘÍKLAD - SKŘÍŇ S DVEŘMI SE ZÁMKEM

13 KANCELÁŘSKÁ ŽIDLE

- Materiál: vysoký opěrák celočalouněný síť, sedák v látce dle výběru, - pravděpodobně černá - oděruvzdornost 500 000 cyklů Martindale, látkový sedák barva šedá
- Synchronní mechanika SYS s bočním rychlonastavením tuhosti opěradla, plynový píst, posuv sedáku, hliníkový kříž F80-N6, kolečka 60 mm, područky výškově stavitelné černé, měkké PU loketníky, kolečka s pryží na tvrdou podlahu, nastavení výšky opěráku, s nastavitelnými područkami. Nosnost min. 130 kg.
- počet kusů: 4



REFERENČNÍ PŘÍKLAD - KANCELÁŘSKÁ ŽIDLE

16 SKŘÍŇ ŠATNÍ

- Výškově 6 ukládacích úrovní, ale ve 4 OHvěšák + 2 police.
- Rozměry: 2155x800x419 mm
- Materiál: lepený korpus LTD 18 mm, ABS hrany tl. 2 mm, korpus bílý, dvířka tmavě šedá
- skryté rektifikace
- počet kusů: 2



REFERENČNÍ PŘÍKLAD - SKŘÍŇ ŠATNÍ

INVESTOR	OBEC SYROVICE
	SYROVICE 298, 664 67 SYROVICE
HLAVNÍ PROJEKTANT	ING. ARCH. PETR GOLEŠ
	AUTORIZOVANÝ ARCHITEKT
	PURKYŇOVA 35A, 612 00, BRNO
	TEL.: +420 608 130 679
	www.petrgoles.cz
PROJEKT	NÁSTAVBA ZÁKLADNÍ ŠKOLY V SYROVICÍCH
	- PROJEKT INTERIÉRU
MÍSTO STAVBY	SYROVICE
STUPEŇ	DOKUMENTACE PRO PROVÁDĚNÍ INTERIÉRU
MĚŘÍTKO	-
DATUM	12/2020
NÁZEV VÝKRESU	NOVÝ NÁBYTEK

17 SKŘÍŇ OTEVŘENÁ, 6 UKLÁDACÍCH ÚROVNÍ

- rozměry: 2155×800×400 mm
- Materiál: lepený korpus LTD 18 mm, ABS hrany tl. 2 mm, korpus bílý
- police přestavitelné po 32 mm, skryté rektifikace
- počet kusů: 4



REFERENČNÍ PŘÍKLAD - SKŘÍŇ OTEVŘENÁ,
6 UKLÁDACÍCH ÚROVNÍ

18 SKŘÍŇ KOMBINOVANÁ DVEŘE/NIKA/DVEŘE

- rozměry: 2155×800×419 mm
- materiál: lepený korpus LTD 18 mm, ABS hrany tl. 2 mm, korpus bílý, barva dveří tmavě šedá
- police přestavitelná po 32 mm, skryté rektifikace, uzamykatelné dveře
- počet kusů: 5



REFERENČNÍ PŘÍKLAD - SKŘÍŇ KOMBINOVANÁ
DVEŘE/NIKA/DVEŘE

19 SKŘÍŇ S DVEŘMI A ZÁMKEM

- 6 OH
- Rozměry: 2155×800×419 mm
- Materiál: lepený korpus LTD 18 mm, ABS hrany tl. 2 mm, korpus bílý, barva dveří tmavě šedá
- police přestavitelné po 32 mm, skryté rektifikace, uzamykatelné dveře
- počet kusů: 3

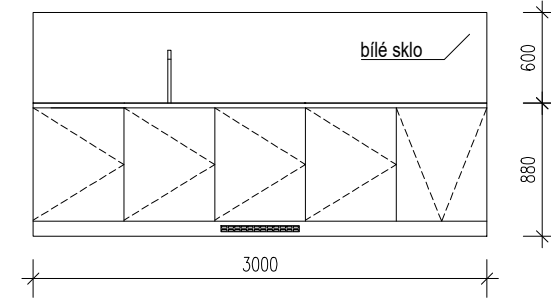


REFERENČNÍ PŘÍKLAD - SKŘÍŇ S DVEŘMI A ZÁMKEM

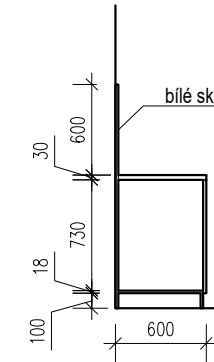
20 ATYPICKÁ KUCHYŇKA

- rozměry: 3000/900/600 mm
- neviditelný korpus ltd bílá, viditelný korpus, dveře a boční část ltd tmavě šedá, záda hdf bílá
- pracovní deska s integrovaným jednoduchým dřezem bez odkapu - horní deska postforming - bílá
- dřezová baterie směšovací páková, s otočným výtokem, barva nerez
- odpadkový koš - pro zabudování do spodních skříněk, dělený (2x16l), skleněná deska bílá do výšky 600 mm (backsplash proti ostřiku stěny nad linkou).
- počet kusů: 1

ATYPICKÁ KUCHYŇKA
ČELNÍ POHLED M1:50



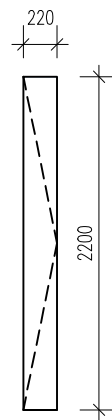
ŘEZ BOČNÍ M1:50



INVESTOR	OBEC SYROVICE
	SYROVICE 298, 664 67 SYROVICE
HLAVNÍ PROJEKTANT	ING. ARCH. PETR GOLEŠ
	AUTORIZOVANÝ ARCHITEKT
	PURKYŇOVA 35A, 612 00, BRNO
	TEL.: +420 608 130 679
	www.petrgoles.cz
PROJEKT	NÁSTAVBA ZÁKLADNÍ ŠKOLY V SYROVICÍCH
	- PROJEKT INTERIÉRU
MÍSTO STAVBY	SYROVICE
STUPEŇ	DOKUMENTACE PRO PROVÁDĚNÍ INTERIÉRU
MĚŘÍTKO	1:50
DATUM	12/2020
NÁZEV VÝKRESU	NOVÝ NÁBYTEK

21 SKŘÍŇ S DVÍŘKY ATYPICKÁ

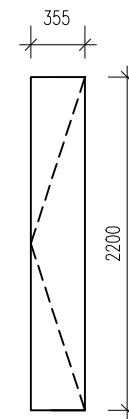
- Rozměry: 2177x220x480 mm
- Materiál: lepený korpus LTD 18 mm, ABS hrany tl. 2 mm, korpus bílý, barva dveří bílá, otevírání systém tip-on, uzamykatelná dvířka, levá.
- počet kusů: 1



SKŘÍŇ S DVÍŘKY ATYPICKÁ

24 SKŘÍŇ S DVÍŘKY ATYPICKÁ

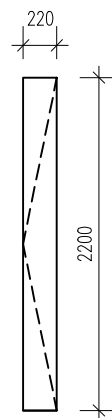
- Rozměry: 2107x355x480 mm
- Materiál: lepený korpus LTD 18 mm, ABS hrany tl. 2 mm, korpus bílý, barva dveří bílá, otevírání systém tip-on, uzamykatelná dvířka, pravá.
- počet kusů: 1



SKŘÍŇ S DVÍŘKY ATYPICKÁ

22 SKŘÍŇ S DVÍŘKY ATYPICKÁ

- Rozměry: 2177x220x480 mm
- Materiál: lepený korpus LTD 18 mm, ABS hrany tl. 2 mm, korpus bílý, barva dveří bílá, otevírání systém tip-on, uzamykatelná dvířka, pravá.
- počet kusů: 1



SKŘÍŇ S DVÍŘKY ATYPICKÁ

25 VĚŠÁK

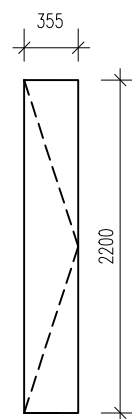
- nový samostatně stojící věšák na oděvy
- materiál kov, barva kostry - bílá
- barva háčků - černá
- počet kusů: 2



REFERENČNÍ PŘÍKLAD - VĚŠÁK

23 SKŘÍŇ S DVÍŘKY ATYPICKÁ

- Rozměry: 2107x355x480 mm
- Materiál: lepený korpus LTD 18 mm, ABS hrany tl. 2 mm, korpus bílý, barva dveří bílá, otevírání systém tip-on, uzamykatelná dvířka, levá.
- počet kusů: 1



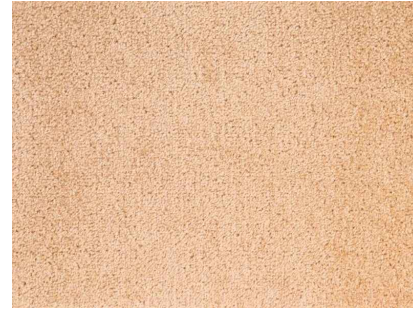
SKŘÍŇ S DVÍŘKY ATYPICKÁ

- pozn. design skříní 21-24 musí designově odpovídat skříním 14-15 tak, aby sestava skříní působila jednolitě

INVESTOR	OBEC SYROVICE
	SYROVICE 298, 664 67 SYROVICE
HLAVNÍ PROJEKTANT	ING. ARCH. PETR GOLEŠ
	AUTORIZOVANÝ ARCHITEKT
	PURKYŇOVA 35A, 612 00, BRNO
	TEL.: +420 608 130 679
	www.petrgoles.cz
PROJEKT	NÁSTAVBA ZÁKLADNÍ ŠKOLY V SYROVICÍCH
	- PROJEKT INTERIÉRU
MÍSTO STAVBY	SYROVICE
STUPEŇ	DOKUMENTACE PRO PROVÁDĚNÍ INTERIÉRU
MĚŘÍTKO	1:50
DATUM	12/2020
NÁZEV VÝKRESU	NOVÝ NÁBYTEK

26 KOBEREC

- nový koberec metrážový, výška vlasu 5 mm, vhodný do školních tříd, barva béžovo oranžová (musí být odsouhlaseno architektem)
- klasifikace pro komerční výstavbu s vysokou zátěží tř. 33 (velmi robustní)
- CE certifikace dle EN14041
- třída reakce na oheň: Bfl-s1
- typ - koberec zátěžový stíhaný
- počet kusů: 2



REFERENČNÍ PŘÍKLAD - KOBEREC

27 MAGNETICKÝ NÁTĚR STĚNY, POPISOVATELNÝ

- interiérový nátěr, který vytvoří popisovatelnou, za sucha stíratelnou plochu.
- aplikace magnetické vrstvy - stěna získá stěna vlastnosti kovové tabule a lze na ni připevňovat magnety
- psaní běžnými fixami na tabule
- od podlahy, horní hrana zarovnat s výškou zárubní, respektive s výškou visulé stěny v m.č. 3.01. - v každé místnosti plocha cca 20m² (viz výkresy pohledů 09-11)
- přesná pozice a provedení upřesněna v rámci AD
- počet kusů: 3

28 STOLNÍ LAMPIČKA

- hliníková, LED vydávající neutrální světlo o chromatičnosti 6000 K, svítivost 400 lm, výkon 10 W, energetický štítek A+
- Podstavec s bezdrátovou nabíječkou pro mobilní telefony
- Barva lampičky: šedá
- Materiál: hliník
- počet kusů: 5



29 ODPADKOVÝ KOŠ KANCELÁŘSKÝ

- nový odpadkový koš, rozměrově vhodný pro zvolený typ stolu
- Ø 30cm, objem min. 16 l
- drátěný, ocel, barva stříbrná
- počet kusů: 5



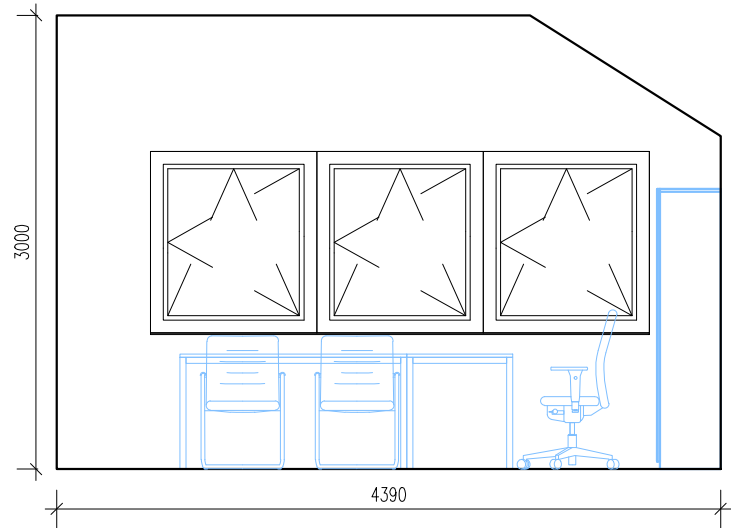
30 PŘÍSTAVNÝ ZÁSUVKOVÝ KONTEJNER

- Přístavný zásuvkový kontejner. Kontejner mobilní.
- Rozměry: 585x397x550 mm
- Materiál a konstrukce: kontejner je vyroben z LTD tl. 18mm, čela zásuvek LTD tl. 18mm, vnitřní zásuvky celokovové. Dělení 3 zásuvky + tužkovník. Úchytka hliníková s roztečí vrtání 96mm, "L" profil. Centrální uzamykání, zámková vložka se sklopným klíčem. Kontejner mobilní na kolečkách.
- Barevné provedení: korpus bílý, čela zásuvek bílá, úchytky hliníkové stříbrné
- počet kusů: 5

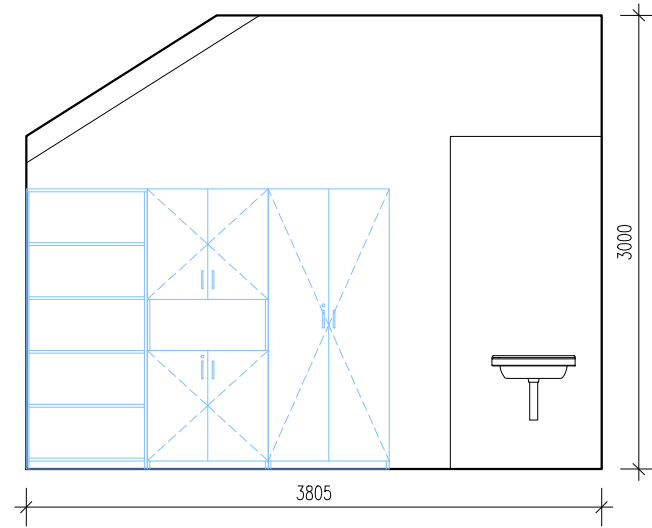


INVESTOR	OBEC SYROVICE SYROVICE 298, 664 67 SYROVICE
HLAVNÍ PROJEKTANT	ING. ARCH. PETR GOLEŠ AUTORIZOVANÝ ARCHITEKT PURKYŇOVA 35A, 612 00, BRNO TEL.: +420 608 130 679 www.petrgoles.cz
PROJEKT	NÁSTAVBA ZÁKLADNÍ ŠKOLY V SYROVICÍCH - PROJEKT INTERIÉRU
MÍSTO STAVBY	SYROVICE
STUPEŇ	DOKUMENTACE PRO PROVÁDĚNÍ INTERIÉRU
MĚŘÍTKO	-
DATUM	12/2020
NÁZEV VÝKRESU	NOVÝ NÁBYTEK

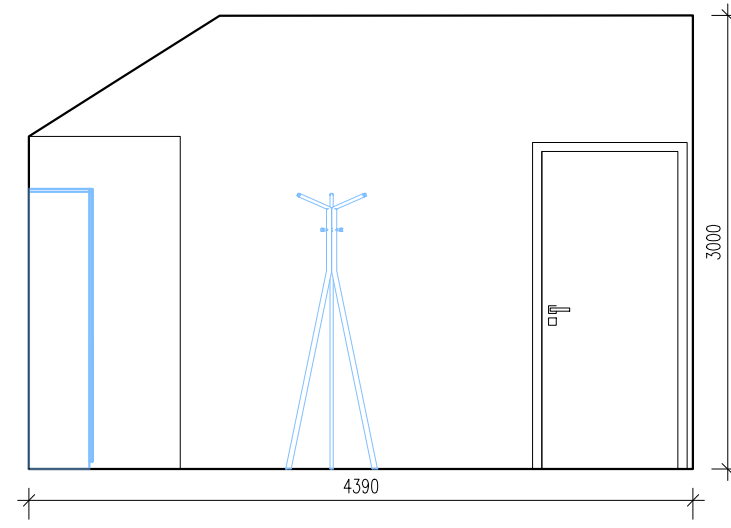
POHLED NA STĚNU 3.08 A



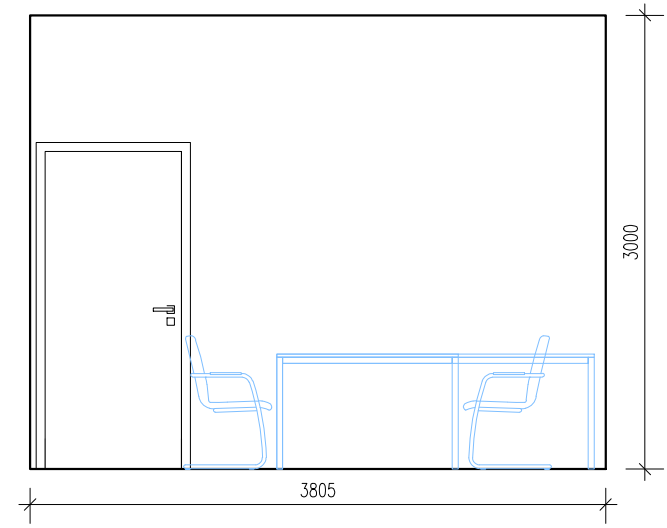
POHLED NA STĚNU 3.08 B



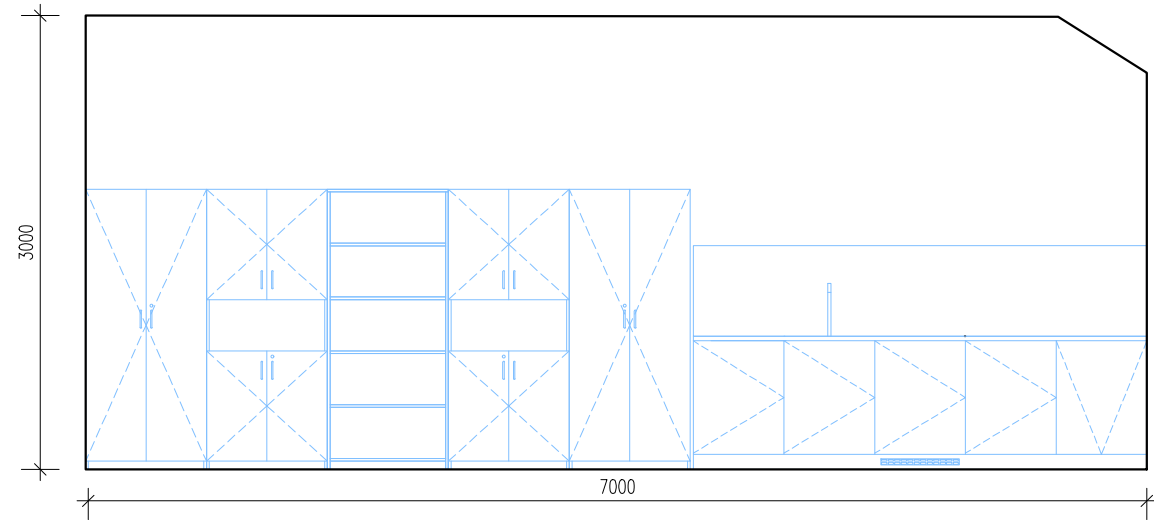
POHLED NA STĚNU 3.08 C



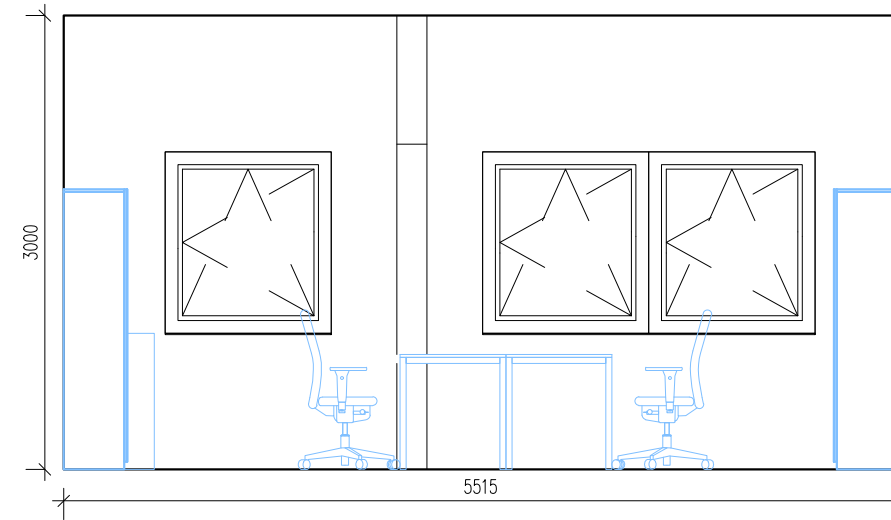
POHLED NA STĚNU 3.08 D



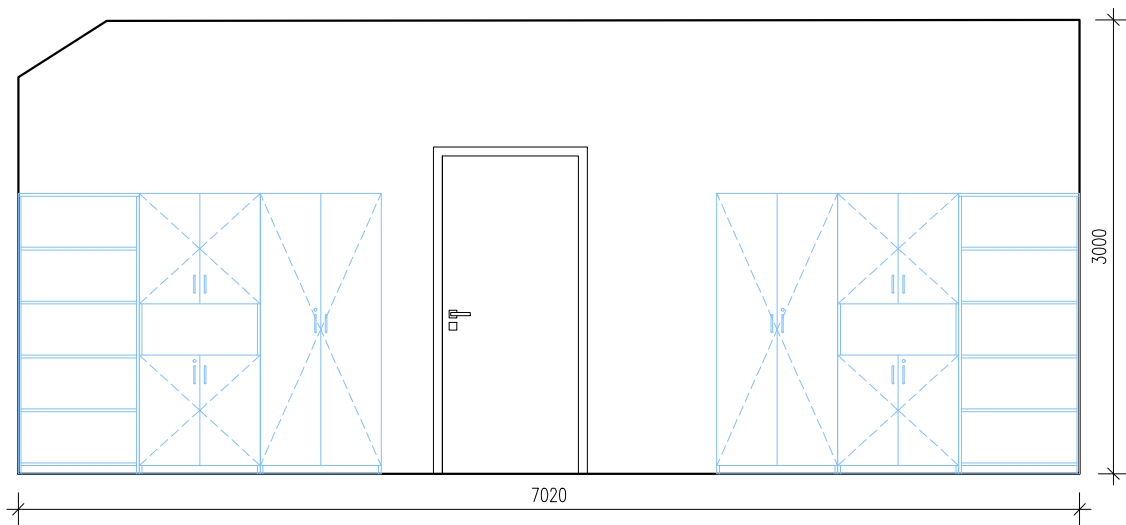
POHLED NA STĚNU 3.09 D



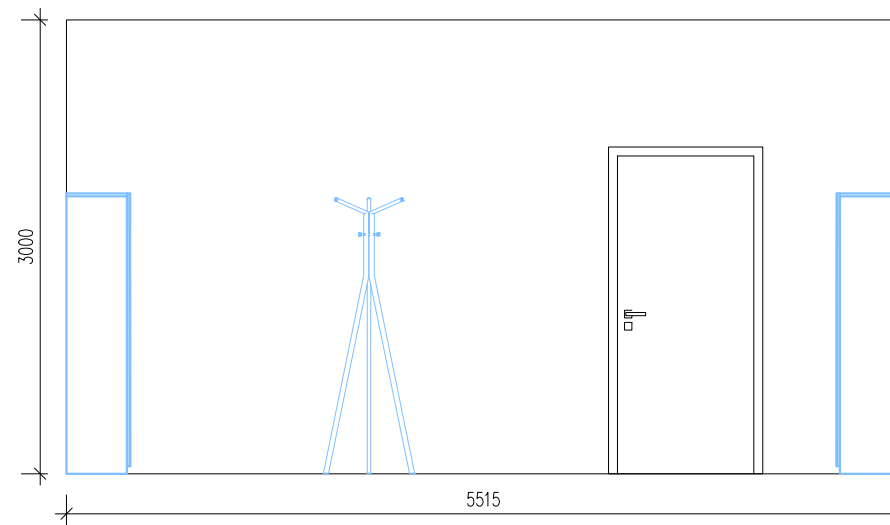
POHLED NA STĚNU 3.09 A



POHLED NA STĚNU 3.09 B



POHLED NA STĚNU 3.09 C



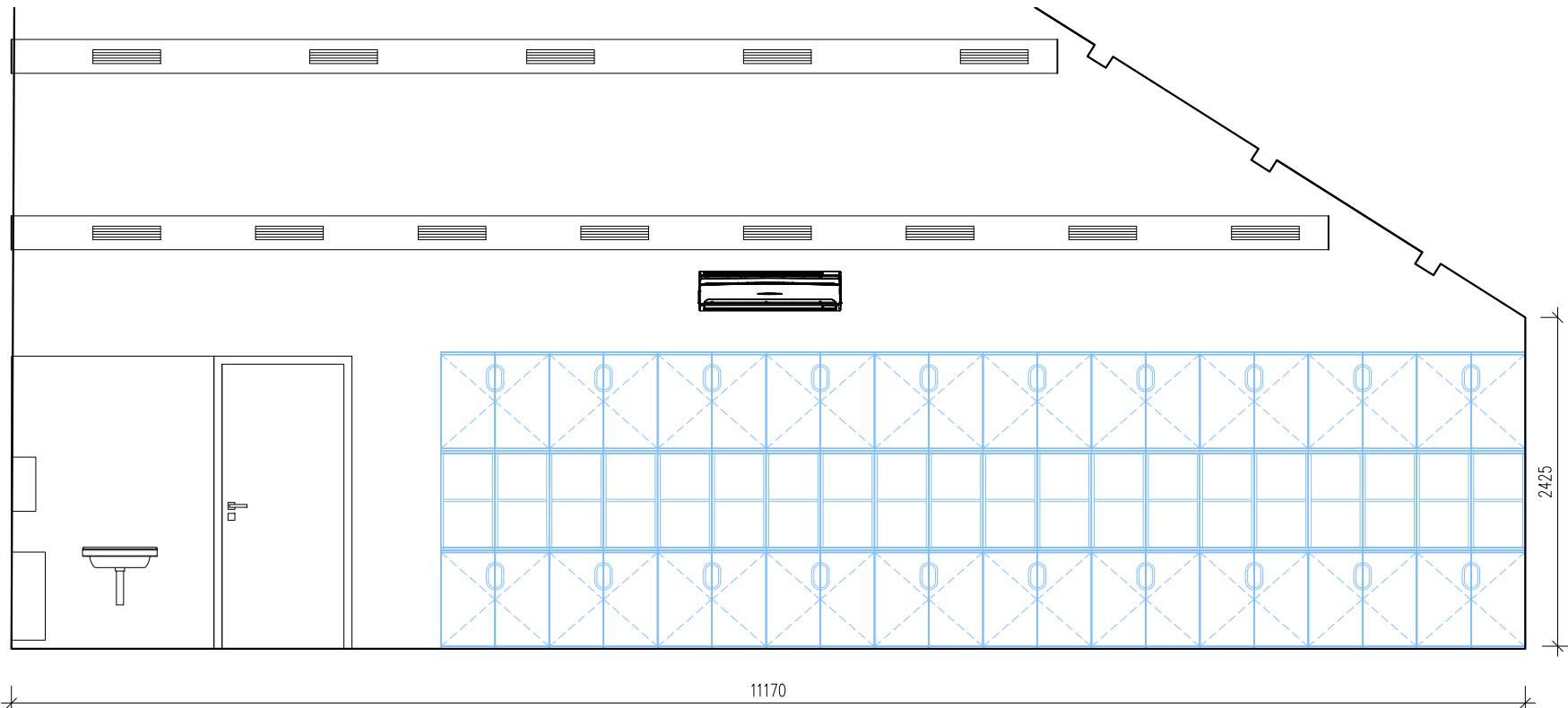
INVESTOR	OBEC SYROVICE
	SYROVICE 298, 664 67 SYROVICE
HLAVNÍ PROJEKTANT	ING. ARCH. PETR GOLEŠ
	AUTORIZOVANÝ ARCHITEKT
	PURKYŇOVA 35A, 612 00, BRNO
	TEL.: +420 608 130 679
	www.petrgoles.cz

PROJEKT
NÁSTAVBA ZÁKLADNÍ ŠKOLY V SYROVICÍCH
- PROJEKT INTERIÉRU

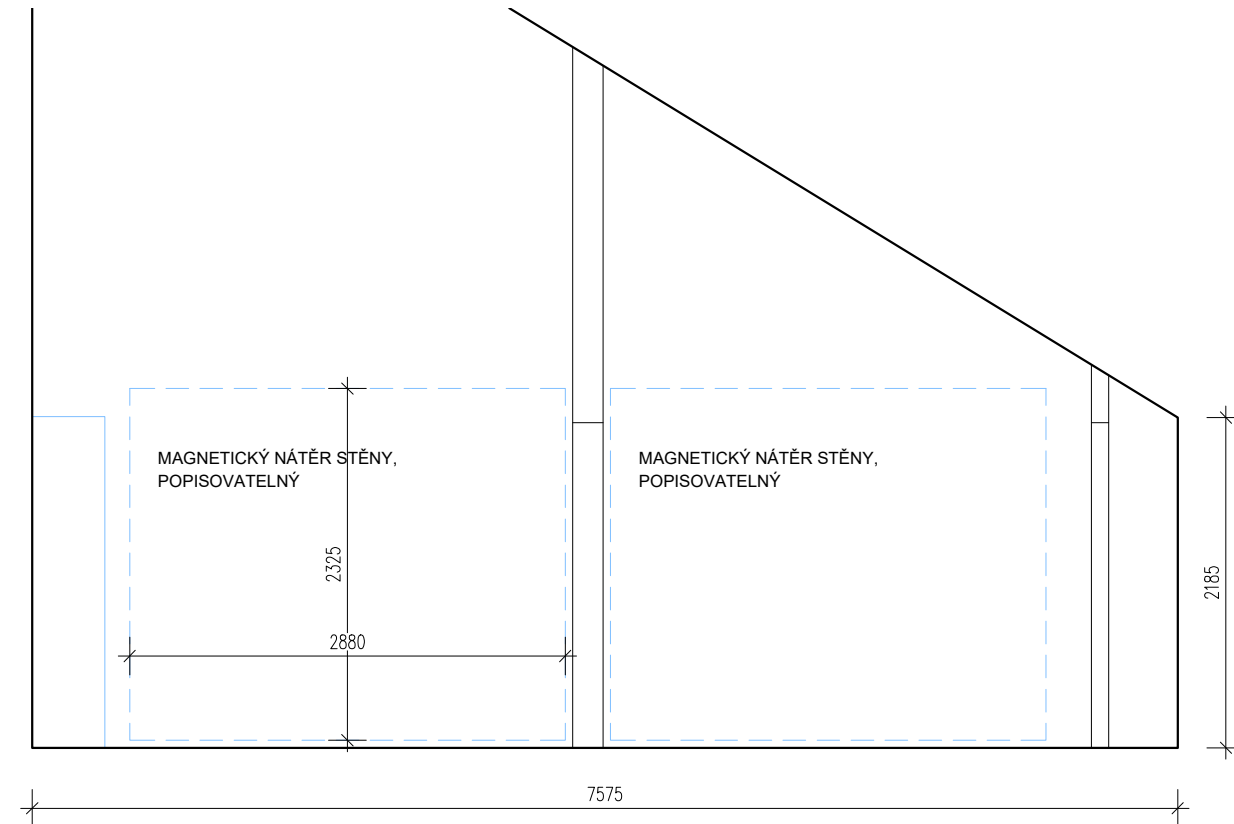
MÍSTO STAVBY	SYROVICE
STUPEŇ	DOKUMENTACE PRO PROVÁDĚNÍ INTERIÉRU
MĚŘÍTKO	-
DATUM	12/2020
NÁZEV VÝKRESU	

POHLEDY

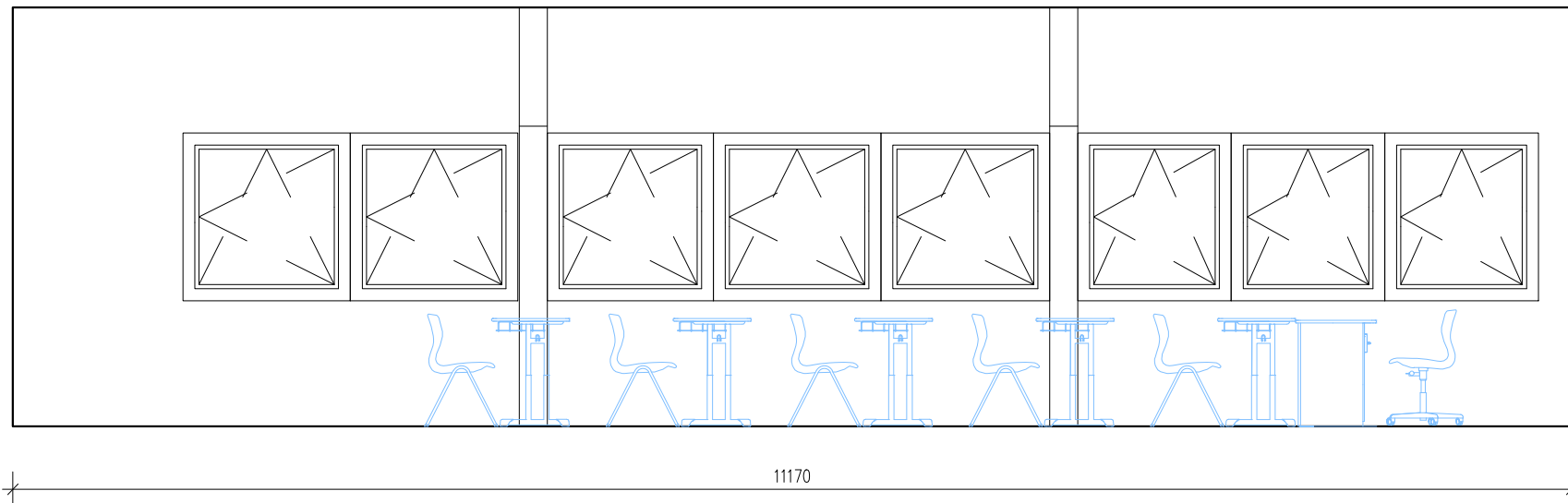
POHLED NA STĚNU 3.01 A



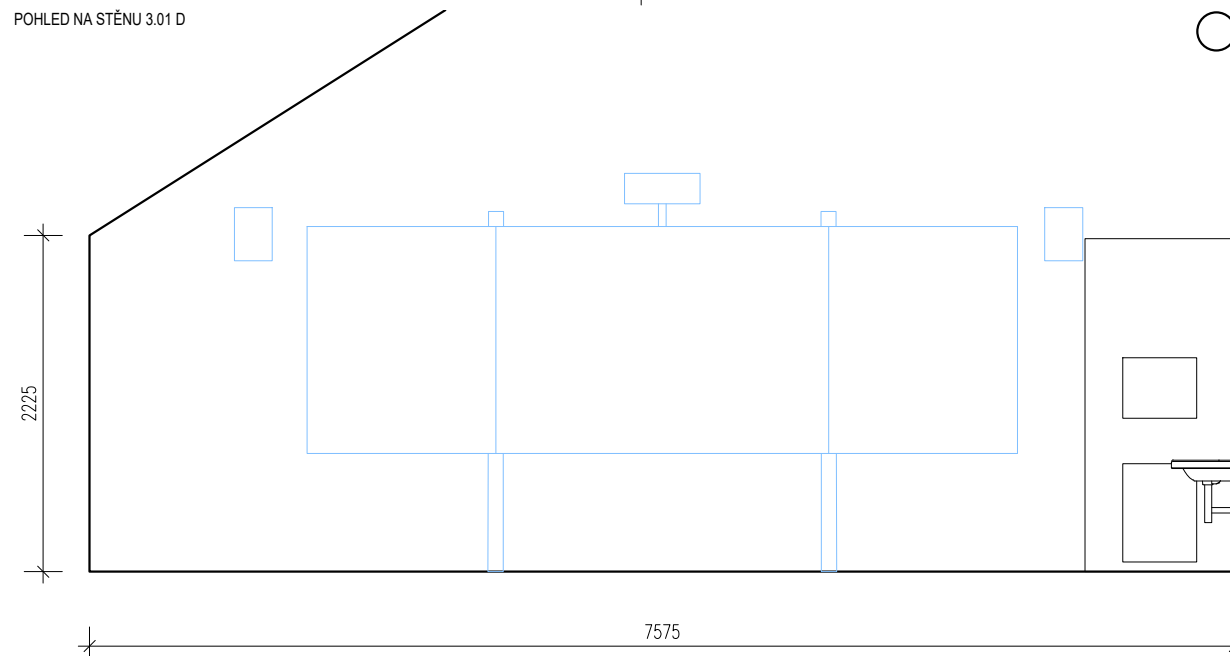
POHLED NA STĚNU 3.01 B



POHLED NA STĚNU 3.01 C

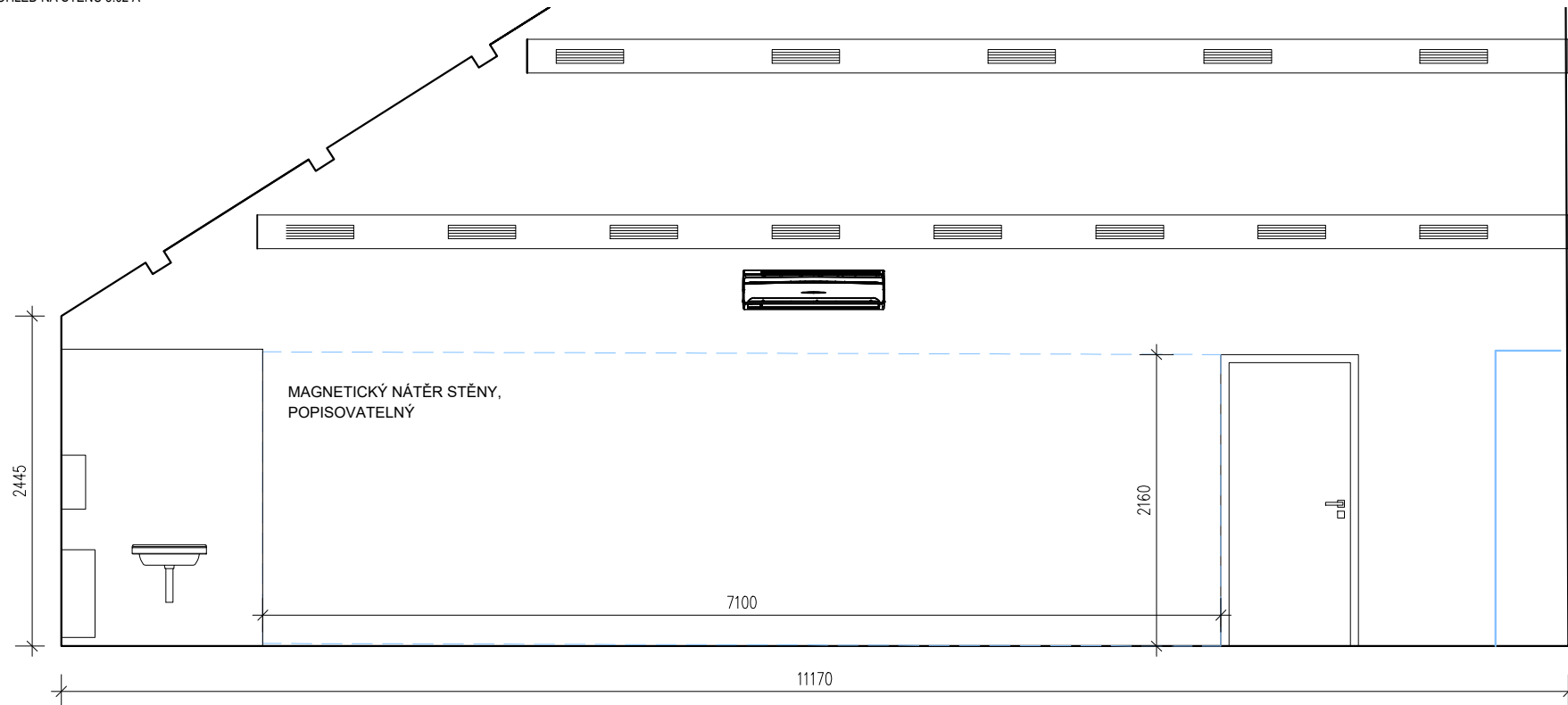


POHLED NA STĚNU 3.01 D

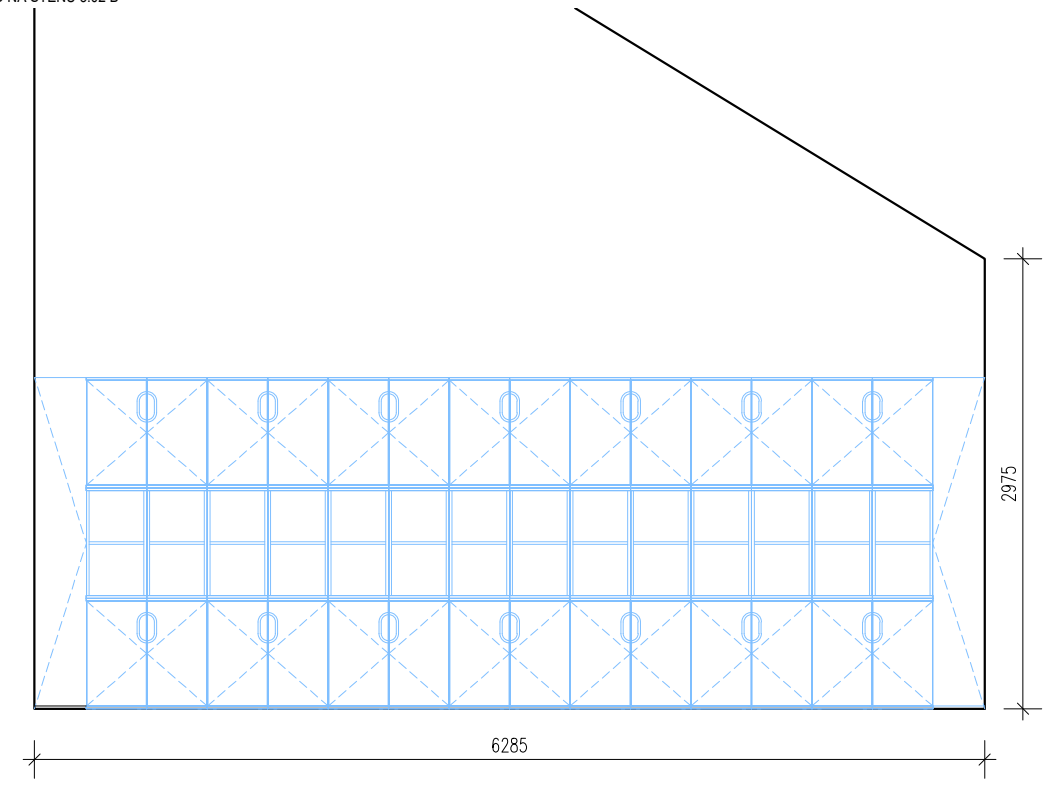


INVESTOR	OBEC SYROVICE
	SYROVICE 298, 664 67 SYROVICE
HLAVNÍ PROJEKTANT	ING. ARCH. PETR GOLEŠ
	AUTORIZOVANÝ ARCHITEKT
	PURKÝŇOVA 35A, 612 00, BRNO
	TEL.: +420 608 130 679
	www.petrgoles.cz
PROJEKT	
NÁSTAVBA ZÁKLADNÍ ŠKOLY V SYROVICÍCH	
- PROJEKT INTERIÉRU	
MÍSTO STAVBY	SYROVICE
STUPEŇ	DOKUMENTACE PRO PROVÁDĚNÍ INTERIÉRU
MĚŘÍTKO	1:50
DATUM	12/2020
NÁZEV VÝKRESU	
POHLEDY	09

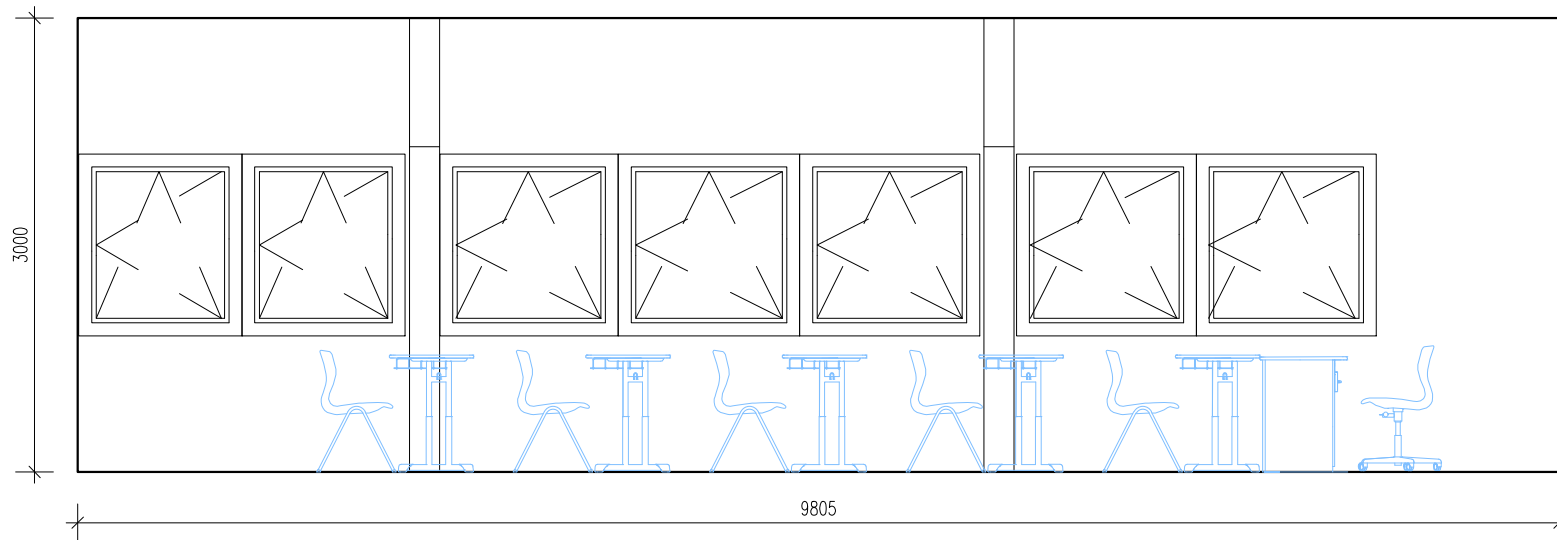
POHLED NA STĚNU 3.02 A



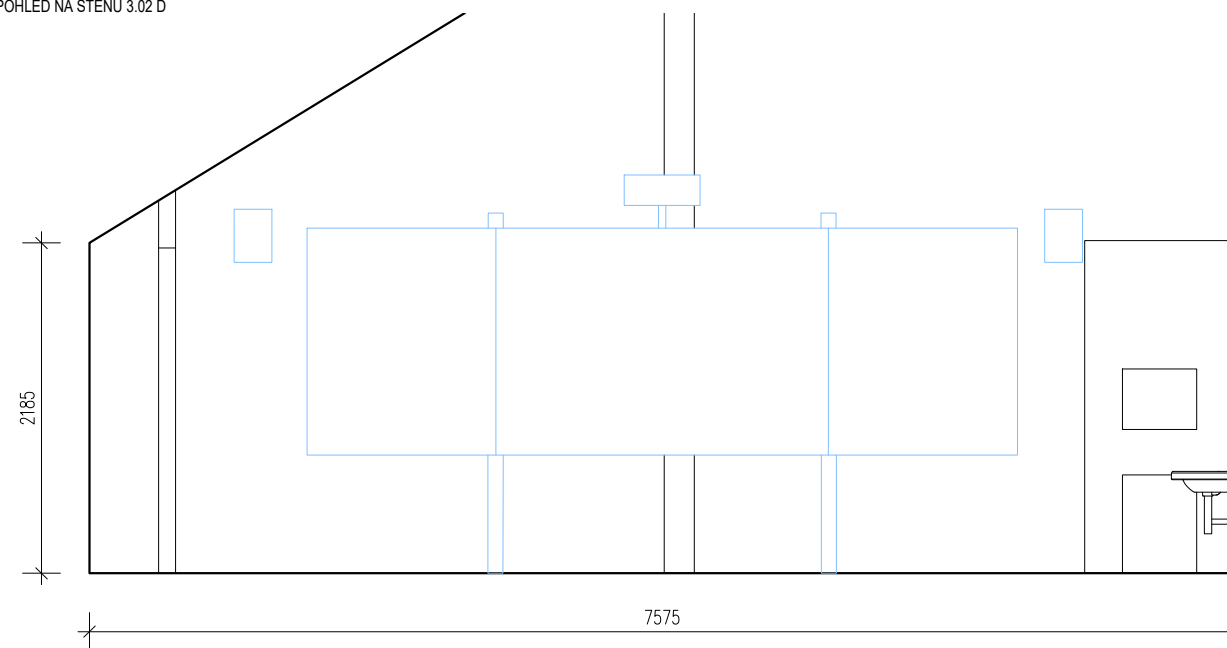
POHLED NA STĚNU 3.02 B



POHLED NA STĚNU 3.02 C



POHLED NA STĚNU 3.02 D



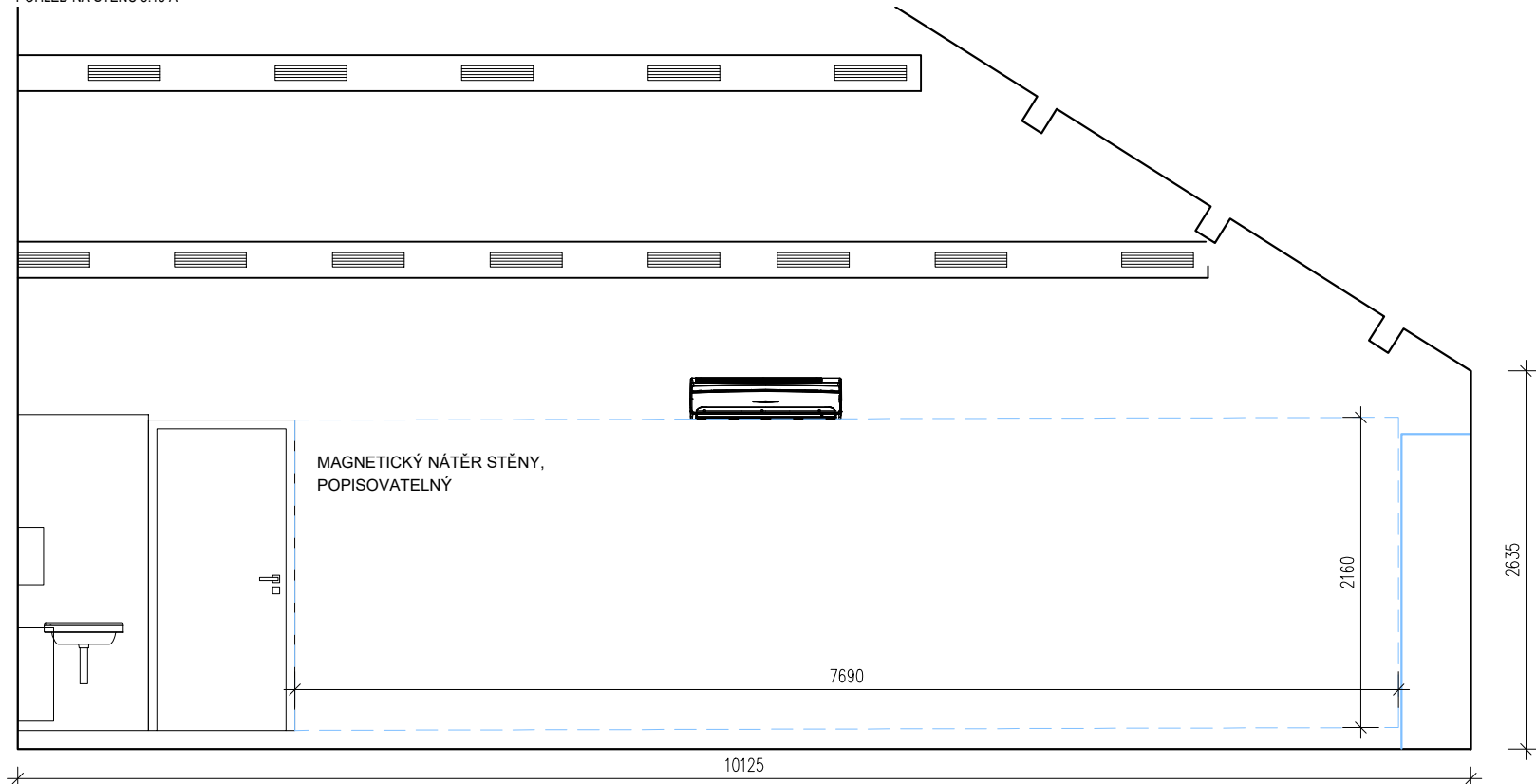
INVESTOR	OBEC SYROVICE
	SYROVICE 298, 664 67 SYROVICE
HLAVNÍ PROJEKTANT	ING. ARCH. PETR GOLEŠ
	AUTORIZOVANÝ ARCHITEKT
	PURKÝŇOVA 35A, 612 00, BRNO
	TEL.: +420 608 130 679
	www.petrgoles.cz

PROJEKT
NÁSTAVBA ZÁKLADNÍ ŠKOLY V SYROVICÍCH
- PROJEKT INTERIÉRU

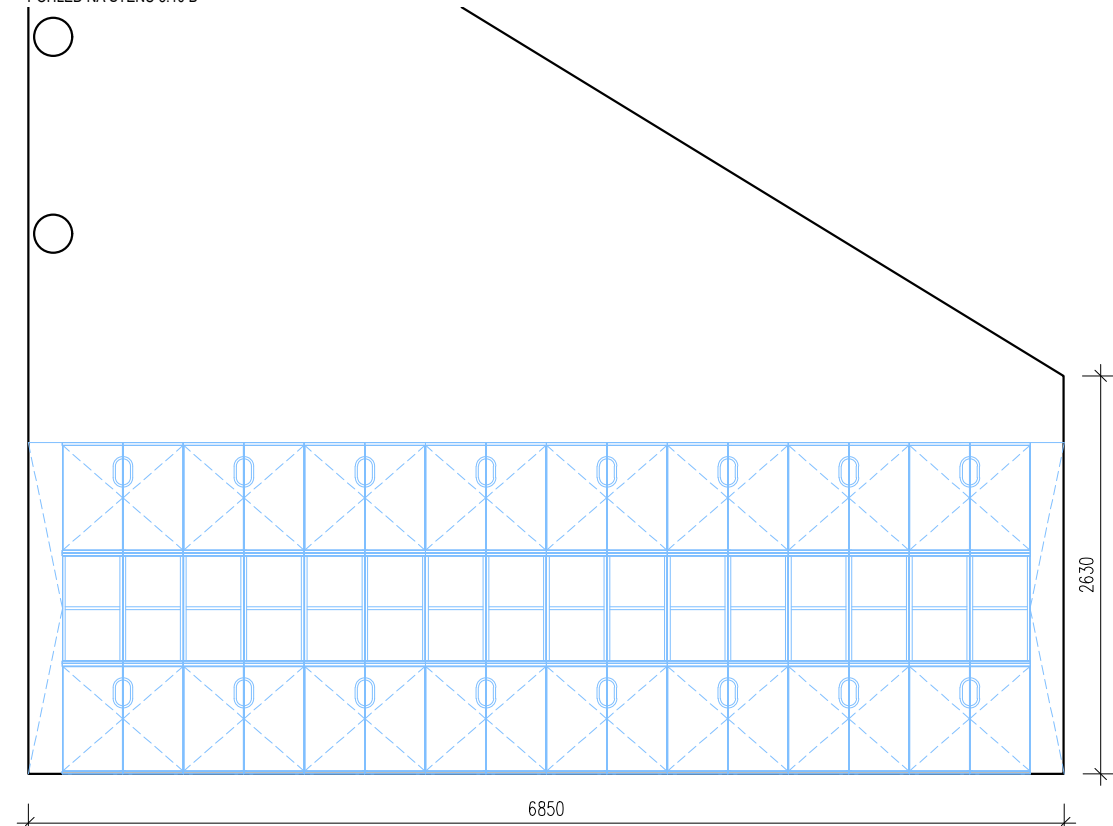
MÍSTO STAVBY	SYROVICE
STUPEŇ	DOKUMENTACE PRO PROVÁDĚNÍ INTERIÉRU
MĚŘÍTKO	1:50
DATUM	12/2020
NÁZEV VÝKRESU	

POHLEDY

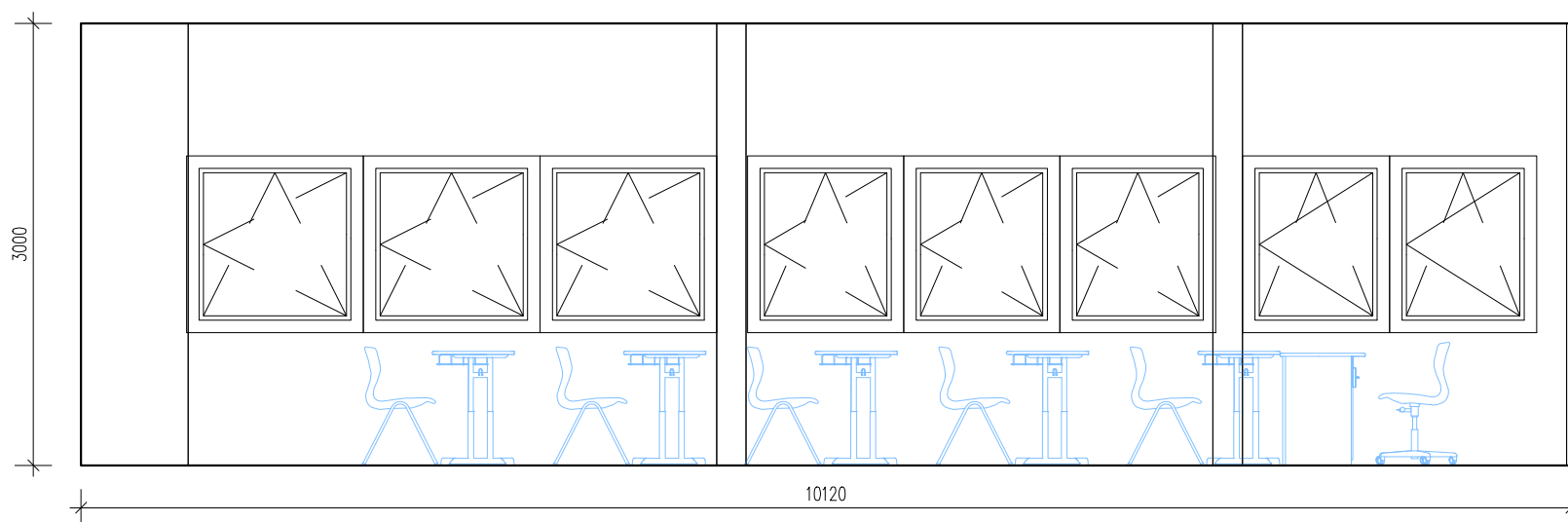
POHLED NA STĚNU 3.10 A



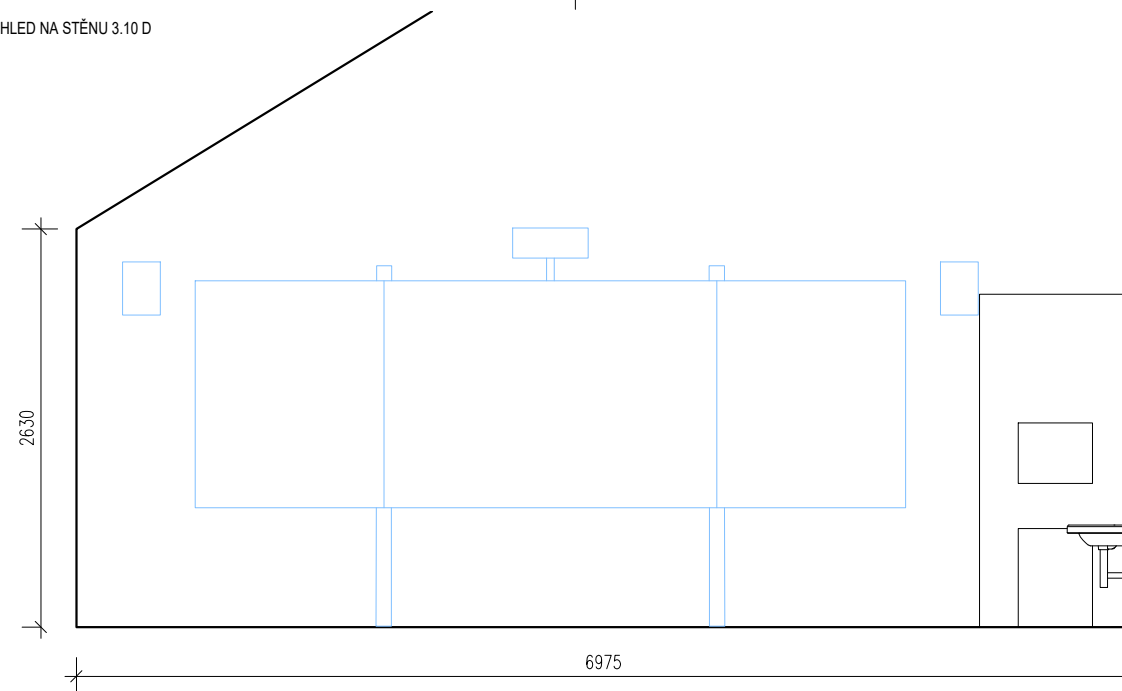
POHLED NA STĚNU 3.10 B



POHLED NA STĚNU 3.10 C



POHLED NA STĚNU 3.10 D



INVESTOR	OBEC SYROVICE
	SYROVICE 298, 664 67 SYROVICE
HLAVNÍ PROJEKTANT	ING. ARCH. PETR GOLEŠ
	AUTORIZOVANÝ ARCHITEKT
	PURKYŇOVA 35A, 612 00, BRNO
	TEL.: +420 608 130 679
	www.petrgoles.cz
PROJEKT	NÁSTAVBA ZÁKLADNÍ ŠKOLY V SYROVICÍCH
	- PROJEKT INTERIÉRU
MÍSTO STAVBY	SYROVICE
STUPEŇ	DOKUMENTACE PRO PROVÁDĚNÍ INTERIÉRU
MĚŘÍTKO	1:50
DATUM	12/2020
NÁZEV VÝKRESU	POHLEDY



INVESTOR	OBEC SYROVICE SYROVICE 298, 664 67 SYROVICE
HLAVNÍ PROJEKTANT	ING. ARCH. PETR GOLEŠ AUTORIZOVANÝ ARCHITEKT PURKYŇOVA 35A, 612 00, BRNO TEL.: +420 608 130 679 www.petrgoles.cz

PROJEKT	NÁSTAVBA ZÁKLADNÍ ŠKOLY V SYROVICÍCH - PROJEKT INTERIÉRU
MÍSTO STAVBY	SYROVICE
STUPEŇ	DOKUMENTACE PRO PROVÁDĚNÍ INTERIÉRU
DATUM	12/2020
NÁZEV VÝKRESU	VIZUALIZACE UČEBNA 1.3.01



INVESTOR	OBEC SYROVICE SYROVICE 298, 664 67 SYROVICE
HLAVNÍ PROJEKTANT	ING. ARCH. PETR GOLEŠ AUTORIZOVANÝ ARCHITEKT PURKYŇOVA 35A, 612 00, BRNO TEL.: +420 608 130 679 www.petrgoles.cz

PROJEKT	NÁSTAVBA ZÁKLADNÍ ŠKOLY V SYROVICÍCH - PROJEKT INTERIÉRU
MÍSTO STAVBY	SYROVICE
STUPEŇ	DOKUMENTACE PRO PROVÁDĚNÍ INTERIÉRU
DATUM	12/2020
NÁZEV VÝKRESU	VIŽUALIZACE UČEBNA 1 3.01



INVESTOR	OBEC SYROVICE SYROVICE 298, 664 67 SYROVICE
HLAVNÍ PROJEKTANT	ING. ARCH. PETR GOLEŠ AUTORIZOVANÝ ARCHITEKT PURKYŇOVA 35A, 612 00, BRNO TEL.: +420 608 130 679 www.petrgoles.cz
PROJEKT	NÁSTAVBA ZÁKLADNÍ ŠKOLY V SYROVICÍCH - PROJEKT INTERIÉRU
MÍSTO STAVBY	SYROVICE
STUPEŇ	DOKUMENTACE PRO PROVÁDĚNÍ INTERIÉRU
DATUM	12/2020
NÁZEV VÝKRESU	VIŽUALIZACE UČEBNA 1.3.01



INVESTOR	OBEC SYROVICE SYROVICE 298, 664 67 SYROVICE
HLAVNÍ PROJEKTANT	ING. ARCH. PETR GOLEŠ AUTORIZOVANÝ ARCHITEKT PURKYŇOVA 35A, 612 00, BRNO TEL.: +420 608 130 679 www.petrgoles.cz
PROJEKT NÁSTAVBA ZÁKLADNÍ ŠKOLY V SYROVICÍCH - PROJEKT INTERIÉRU	
MÍSTO STAVBY	SYROVICE
STUPEŇ	DOKUMENTACE PRO PROVÁDĚNÍ INTERIÉRU
DATUM	12/2020
NÁZEV VÝKRESU	VIZUALIZACE EXTERIÉR