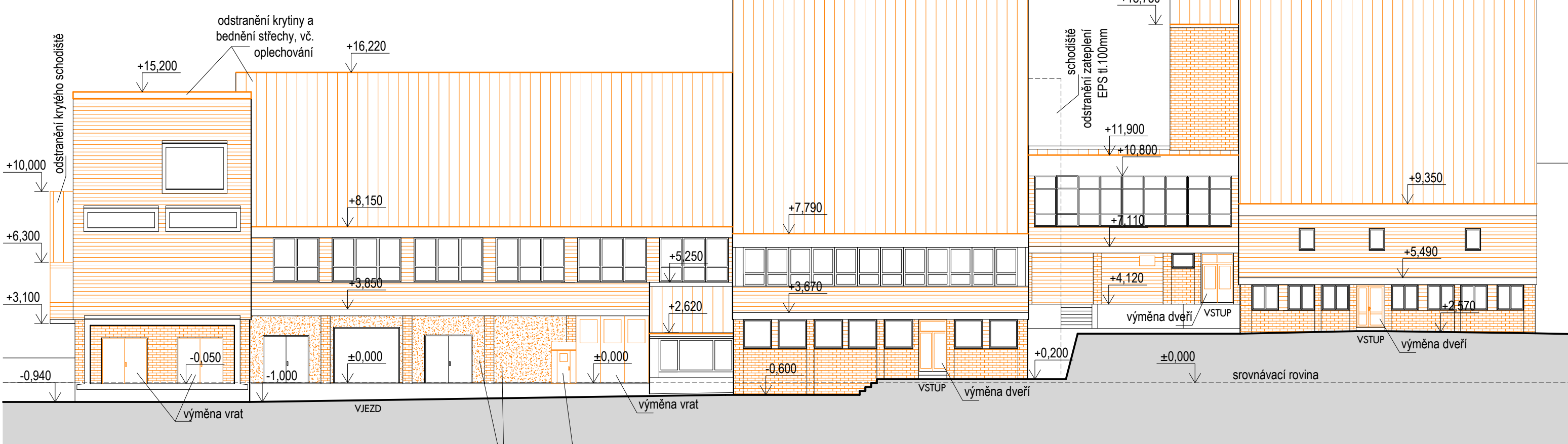
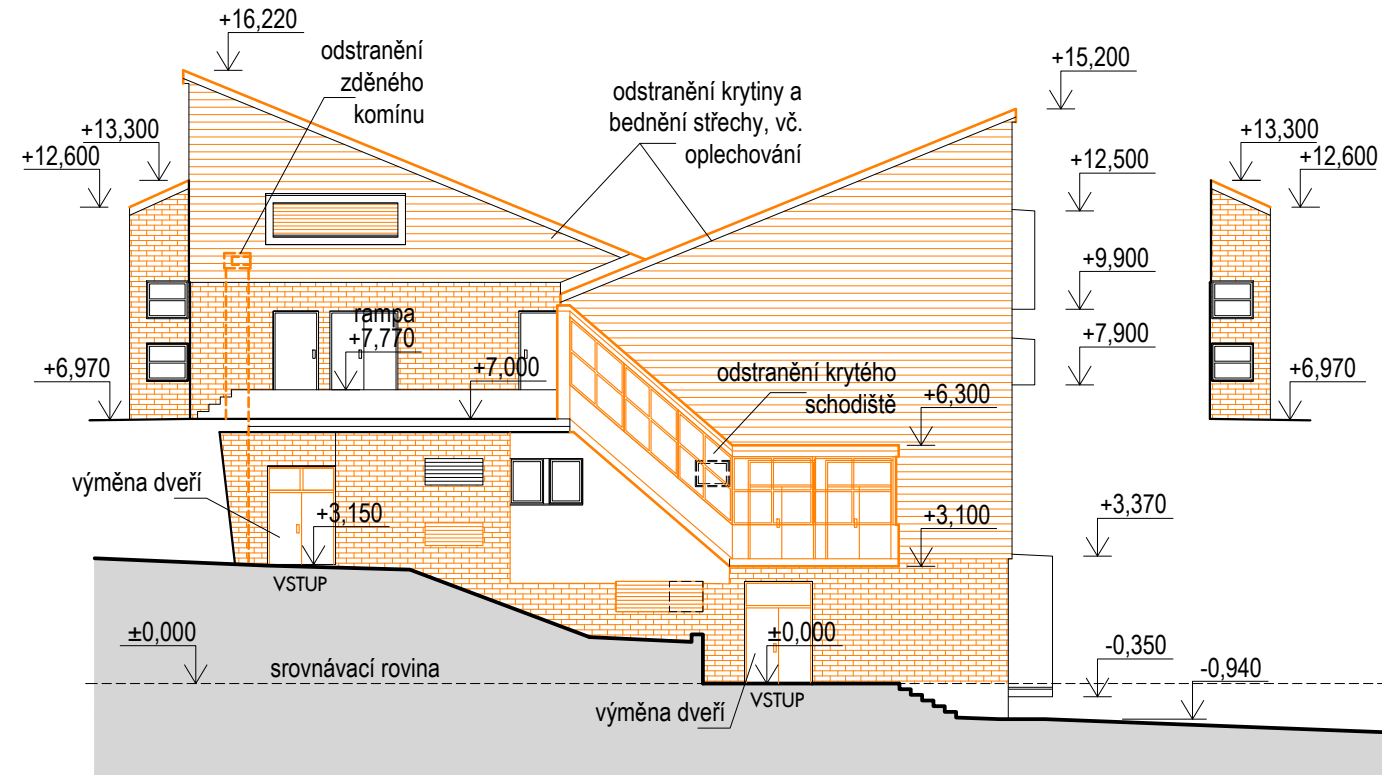


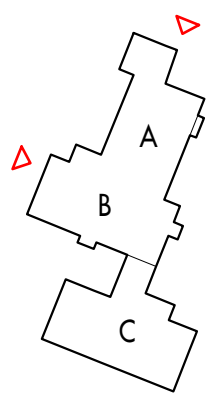
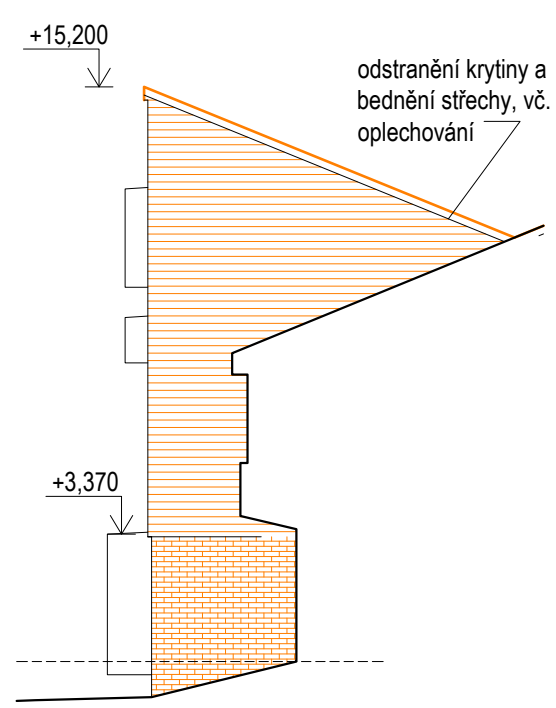
POHLED ZÁPADNÍ



POHLED SEVERNÍ



POHLED JIŽNÍ (část)


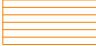
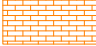





±0,000=727,00

POZNÁMKA:

PODROBNĚJI JSOU ODSTRANĚNÉ KONSTRUKCE POPSÁNY V TECHNICKÉ ZPRÁVĚ, V ČÁSTI "BOURACÍ PRÁCE".

LEGENDA BOURÁNÍ:

-  BOURANÉ KONSTRUKCE
 -  ODSTRANĚNÍ - DŘEVĚNÝ OBKLAD VČETNĚ NOSNÉHO ROŠTU
 -  ODSTRANĚNÍ - KAMENINOVÝ OBKLAD
 -  VÝMĚNA OKEN, DVEŘÍ,
ODSTRANĚNÍ TECHNICKÝCH ZAŘÍZENÍ
 -  ZACHOVÁNÍ OKEN A DVEŘÍ
- ODSTRANĚNÍ KLEMPÍŘSKÝCH A ZÁMEČNICKÝCH VÝROBKŮ - BEZ OZNAČENÍ

Hlavní projektant: Ing. arch. Přemysl Mazal	Kontroloval, zodp. projektant: Ing. arch. Lenka Mazalová	 AAA STUDIO, s.r.o. architektonická kancelář Starákovská 8a, 602 00 Brno IČ: 253 40 603
Kraj, obec: Pardubický, Dolní Morava	Parc.č., kat. území: st. 217, Velká Morava	
Investor: SNĚŽNÍK, a.s., Velká Morava 79, 561 69 Dolní Morava	Název akce: Zateplení obálky budovy HOTEL PROMETHEUS Dolní Morava, č.p. 79	Datum: 12/2020
		Stupeň: DVZ
		Číslo zakázky:
		Archivní číslo:
Obsah: STÁVAJÍCÍ STAV - BOURÁNÍ - SEVERNÍ A ZÁPADNÍ POHLED	Měřítko: 1:200	Číslo výkresu: 1.04