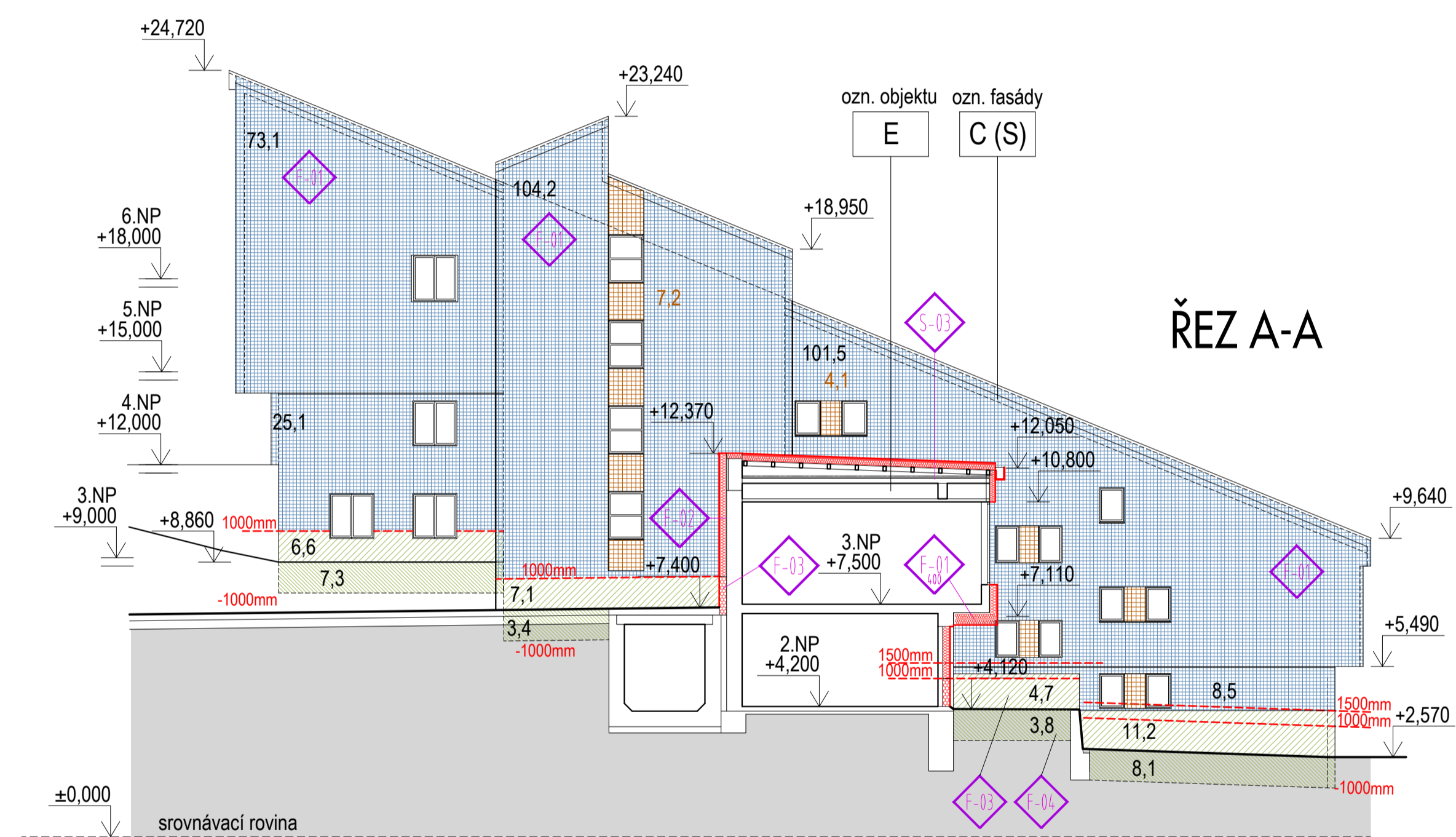
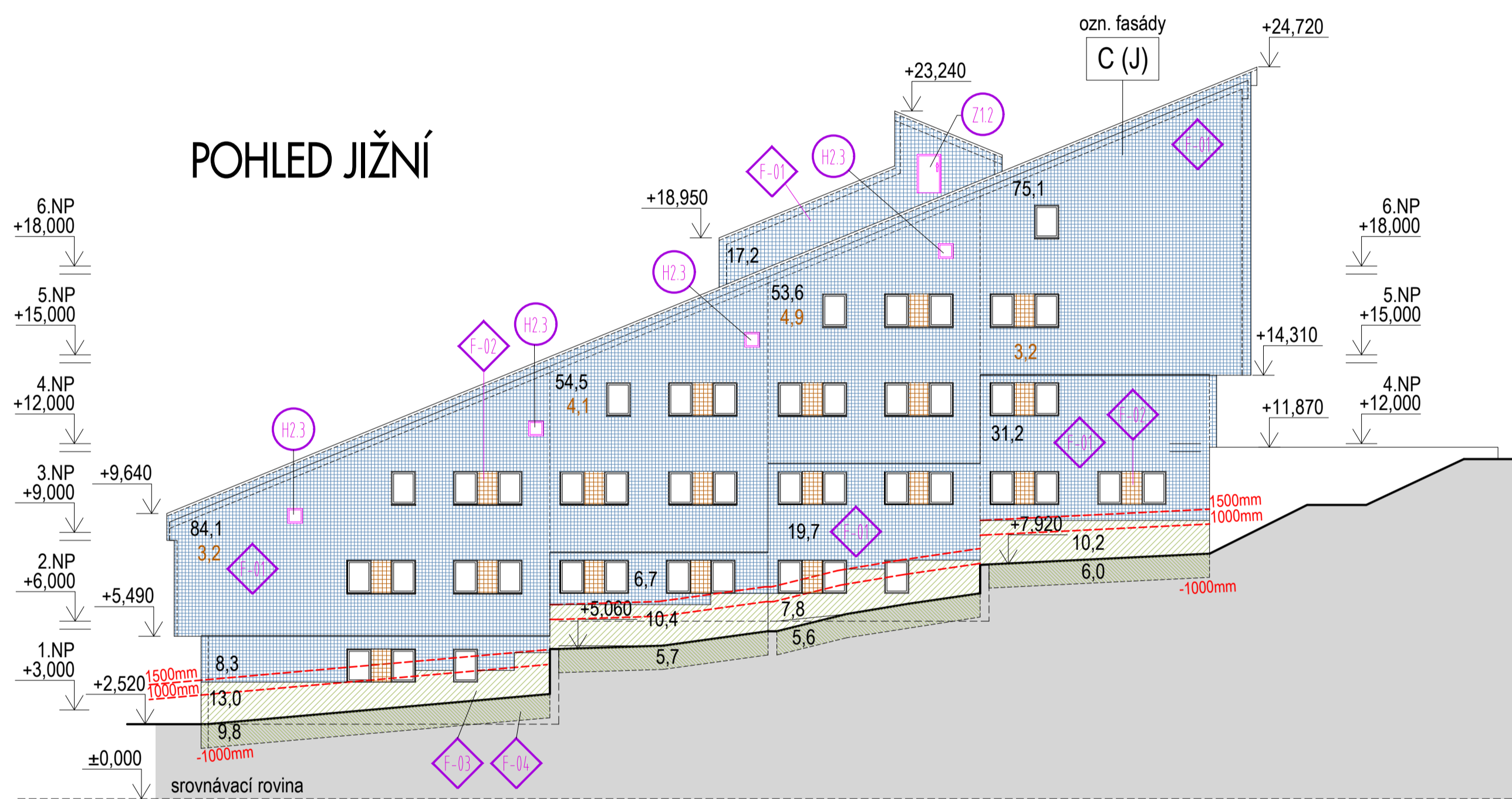


POHLED JIŽNÍ



POZNÁMKY:

UVEDENÉ KÓTY JSOU POUZE INFORMATIVNÍ A SLUŽÍ JAKO PODKLAD PRO VYPRACOVÁNÍ VÝKAZU VÝMĚR, PŘI ZPRACOVÁNÍ PRAVIDELNĚ DOKUMENTACE. PRO STAVBU JE NUTNO VYCHÁZET ZE SKUTEČNÝCH ROZMĚRŮ ZAMĚŘENÝCH NA STAVBĚ A TOMU PAK PŘÍPADOVĚ NAVRŽENÉ ŘEŠENÍ. V PŘÍPADĚ NEJASNOSTI MUSÍ BÝT INFORMOVÁN PROJEKTANT, KTERÝ NAVRŽNĚ DALŠÍ POSTUP.

HODNOTY UVEDENÉ NA FASÁDÁCH JSOU ČISTÉ VÝMĚRY PLOCH ZATEPLĚNÍ, BEZ OKEN A JINÝCH PROSTUPŮ. ŘEZ A-A JE PODROBNĚJI ŘEŠEN SAMOSTATNĚ.

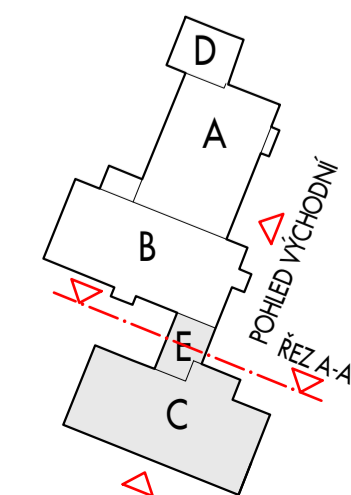
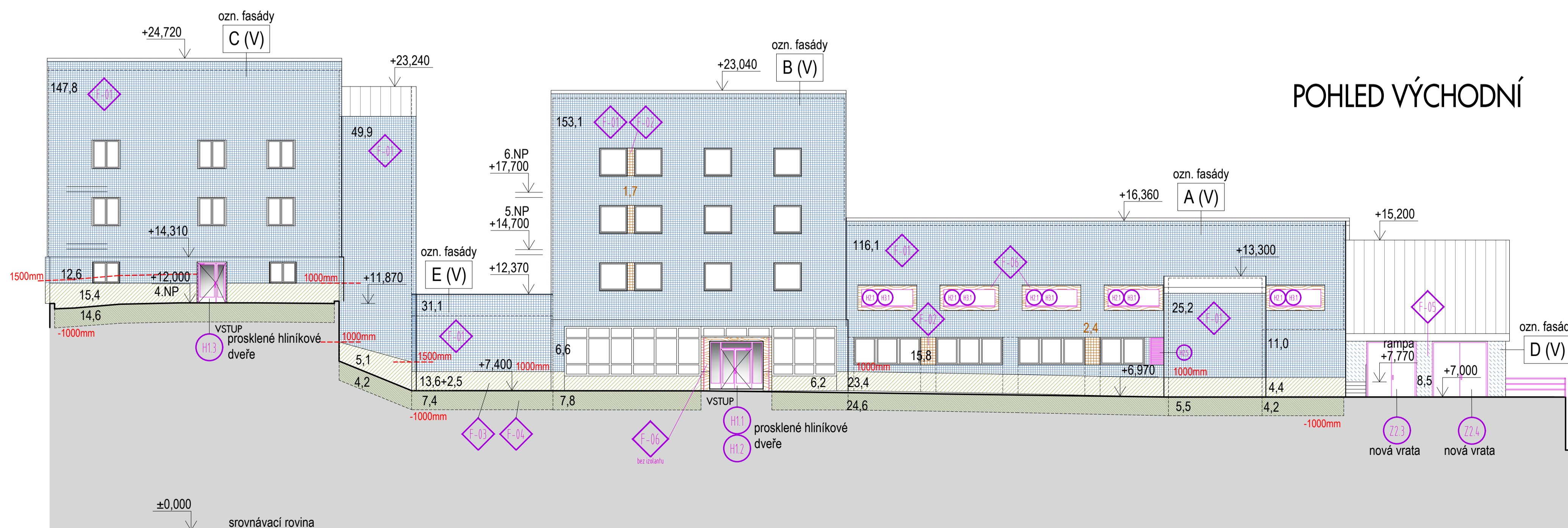
ZATEPLĚNÍ STŘECHY (skladba):

- Krytina - fólie z PVC-P, mechanicky kotvená
- Separční vrstva - nekláněná textilie 120g/m²
- Tepelná izolace z PIR tl. 220mm, A=0,023 W/m.K, dvě vrstvy (140+80), horní vrstva pevnost v tlaku 150MPa
- Parozábrana z SBS modif. asfalt. pásu s posypem 3mm
- Desky na bázi dřeva P-D 22mm
- Stávající konstrukce střešy - vlašské krokvě 120/160 a 900mm
- Stávající konstrukce stropu - ŽB stropní desky
- + tepelná izolace - minerální vlna 80mm + podhled

ROZVRH IZOLAČNÍCH HMOT FASÁD:

- F-01** 240mm MW celkem 250mm: FASÁDNÍ ZATEPLOVACÍ SYSTÉM (ETICS), celková tl. kce 250mm, izolační: minerální izolace tl.240mm, A=0,038 W/m.K povrch fasády; tmavá omítka hrubá struktura HBW <25, zesílená výztužná vrstva min.5mm
- F-02** 400mm MW celkem 410mm: FASÁDNÍ ZATEPLOVACÍ SYSTÉM (ETICS) - PODHLED, celková tl. kce 410mm, izolační: minerální izolace tl.400mm, A=0,038 W/m.K, povrch fasády; tmavá omítka hrubá struktura HBW <25, zesílená výztužná vrstva min.5mm
- F-03** 240mm MW celkem 250mm: FASÁDNÍ ZATEPLOVACÍ SYSTÉM (ETICS), celková tl. kce 250mm, izolační: minerální izolace tl.240mm, A=0,038 W/m.K povrch fasády; omítka se strukturou dřeva za použití matrice, impregnační nátěr v barvě dřeva, zesílená výztužná vrstva
- F-04** 240mm XPS celkem 250mm: FASÁDNÍ ZATEPLOVACÍ SYSTÉM (ETICS) - SOKLOVÁ ČÁST (do výšky 1,0-1,5m nad terénelem), celková tl. kce 250mm, izolační: extrud. polystyren XPS tl.240mm, A=0,035 W/m.K povrch fasády; tmavá omítka hrubá struktura HBW <25, zesílená výztužná vrstva min.5mm
- F-05** 240mm XPS celkem 250mm: FASÁDNÍ ZATEPLOVACÍ SYSTÉM (ETICS) - POD ÚROVNÍ TERÉNU, celková tl. kce 250mm, izolační: extrud. polystyren XPS tl.240mm, A=0,035 W/m.K povrch fasády; bez úpravy, jen stěrka s tkaninou
- F-06** VNĚJŠÍ OMÍTKA, tmavá omítka hrubá struktura HBW <25, bez zateplení
- F-07** VNĚJŠÍ OMÍTKA, omítka se strukturou dřeva za použití matrice, impregnační nátěr v barvě dřeva bez zateplení

POHLED VÝCHODNÍ



±0.000=727.00		AAA STUDIO, s.r.o. architektonická kancelář	
Hlavní projektant: Ing. arch. Radek Mazal	Kontroloval, zjed. projektant: Ing. arch. Lenka Mazalová	Datum:	12/2020
Kraj, obec: Pardubický, Dolní Morava	Parc. č., kat. území: st. 217, Velká Morava	Stupeň:	DVZ
Investor: SNĚŽNÍK, a.s., Velká Morava 79, 561 69 Dolní Morava		Číslo zakázky:	
Název díla: Zateplení obálky budovy HOTEL PROMETHEUS Dolní Morava, č.p. 79		Archivní číslo:	
Obsah: ROZVRH IZOLAČNÍCH HMOT FASÁD		Číslo výkresu:	1.05
NÁVRH - POHLED JIŽNÍ A VÝCHODNÍ		1:150	