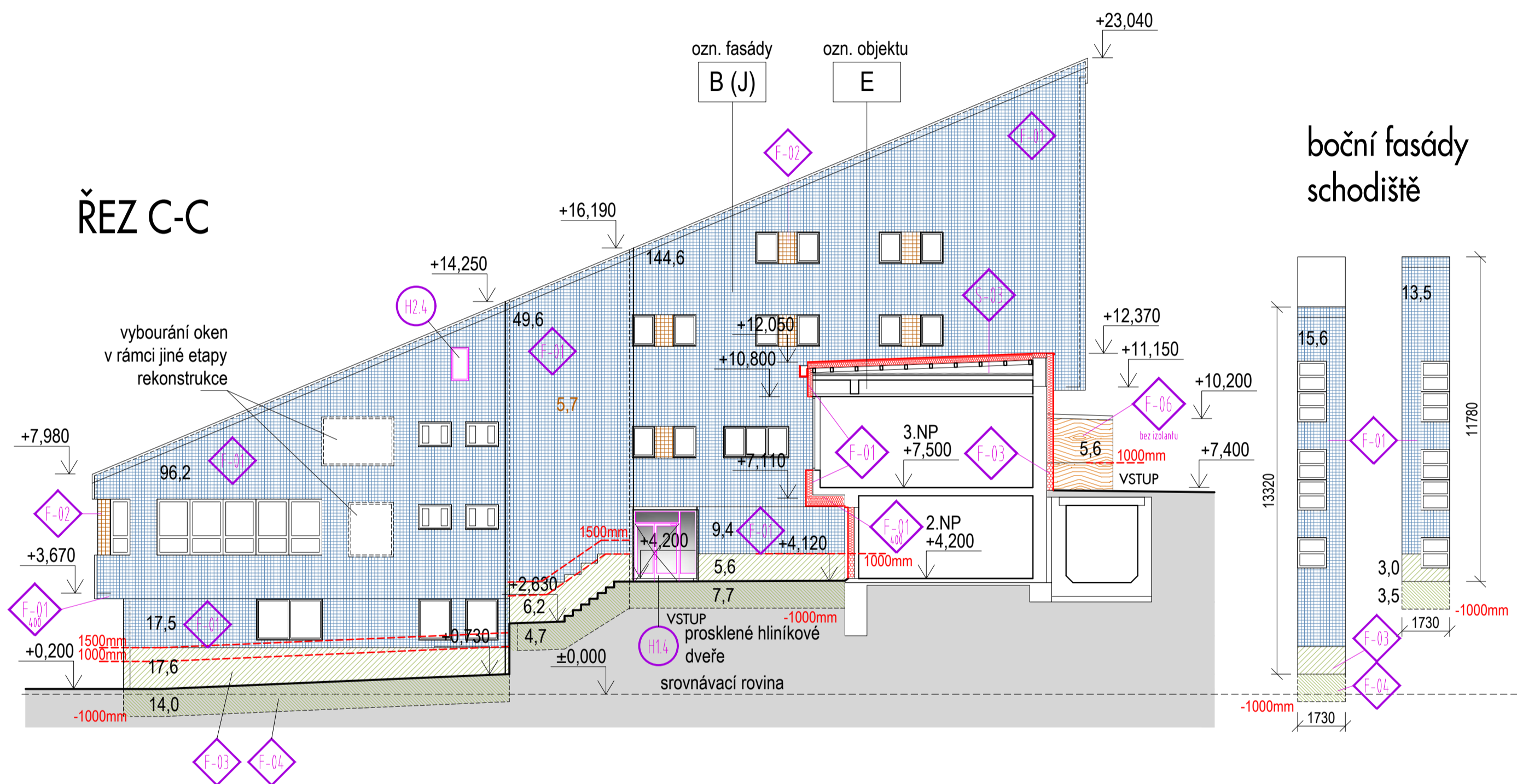
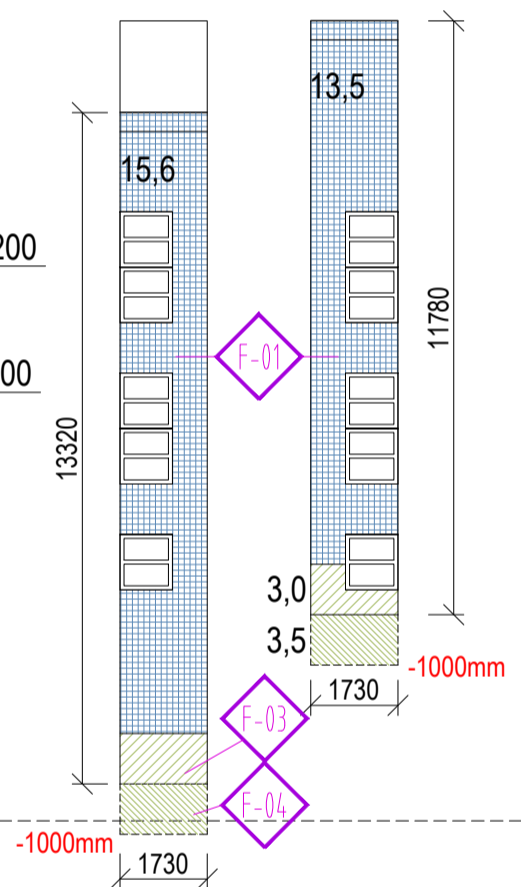


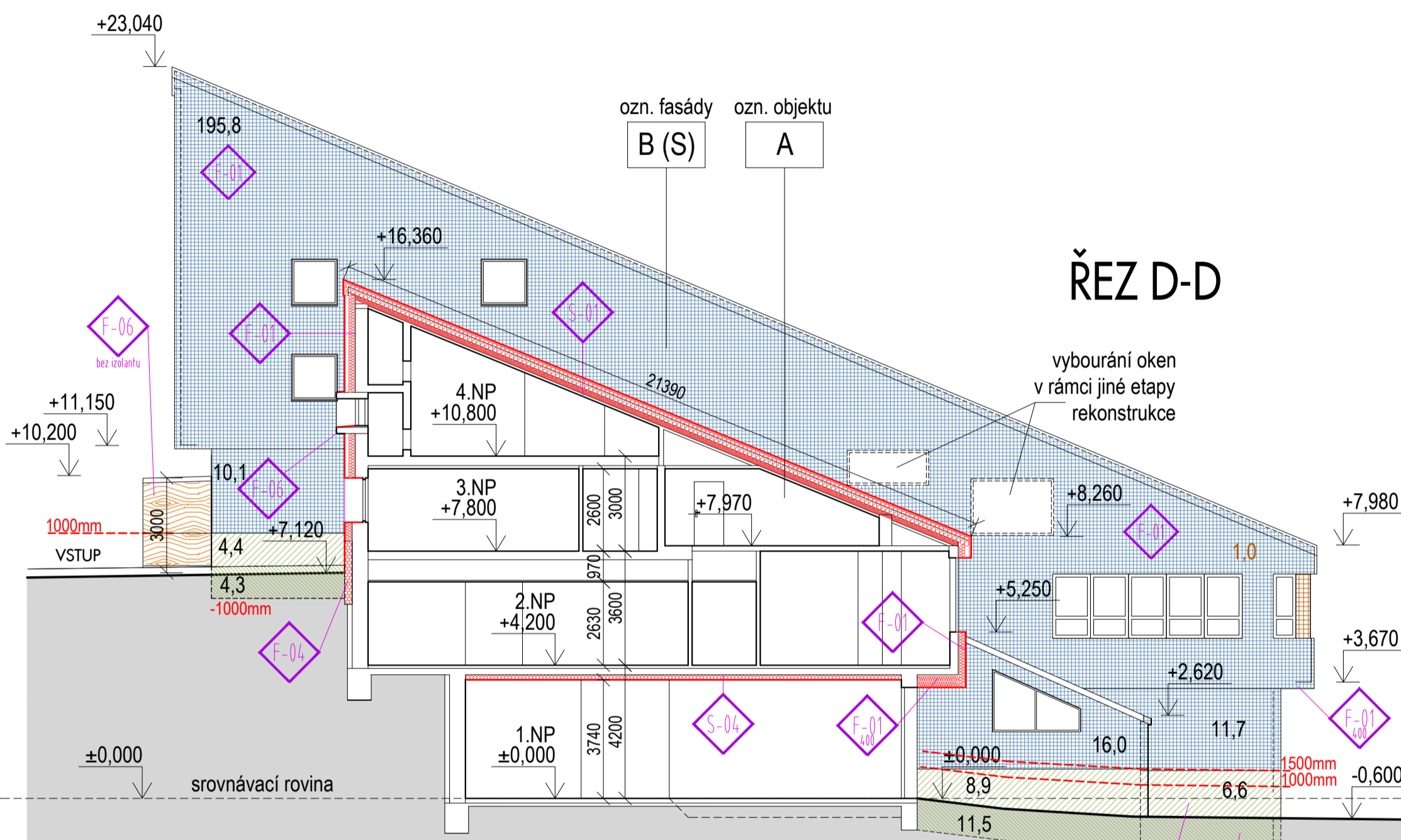
ŘEZ C-C



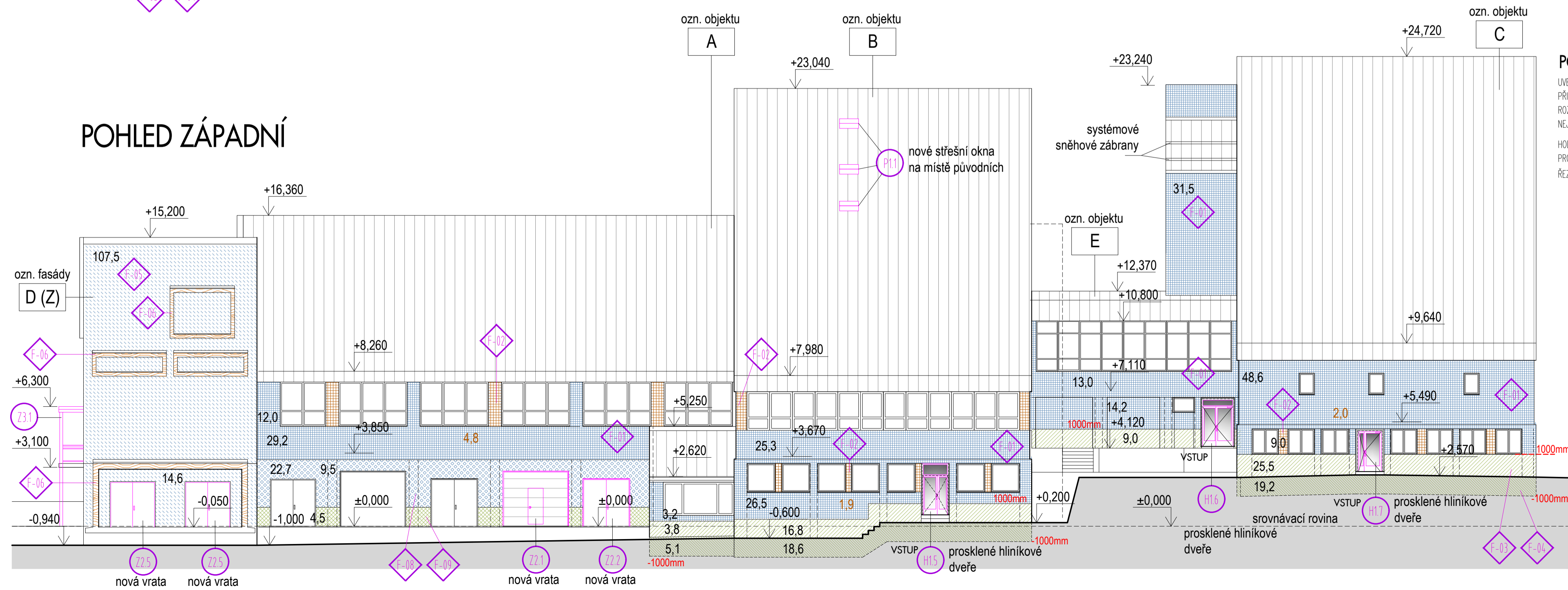
boční fasády schodiště



ŘEZ D-D



POHLED ZÁPADNÍ



POZNÁMKY:

UVEDENÉ KÓTY JSOU POUZE INFORMATIVNÍ A SLOUŽÍ JAKO PODKLAD PRO VYPRACOVÁNÍ VÝKAZU VÝMĚR. PŘI ZPRACOVÁNÍ PROVADEČI DOKUMENTACE. PRO STAVBU JE NUTNO VYCHÁZET ZE SKUTEČNÝCH ROZMĚRŮ ZAMĚŘENÝCH NA STAVĚ A TOMU PAK PŘÍPADOVĚ NAVRŽENÉ ŘEŠENÍ. V PŘÍPADĚ NEJASNOSTI MUSÍ BÝT INFORMOVÁN PROJEKTANT, KTERÝ NAVRHNĚ DALŠÍ POSTUP.
HODNOTY UVEDENÉ NA FASÁDÁCH JSOU ČISTÉ VÝMĚRY PLOCH ZATEPLENÍ, BEZ OKEN A JINÝCH PROSTUPŮ
ŘEZ C-C A D-D JE PODROBNĚJI ŘEŠEN SAMOSTATNĚ.

ZATEPLENÍ STŘECHY (skladba):

- Střešní krytina hliníková falcovaná š.pásu 500mm, antracitová
- Separční vrstva z SBS modif. asfalt. pásu s vložkou z polyesterové rohože
- Dřevěné bednění - prkna na sraz 24mm
- Větrná mezera 60mm - kontralat 60/60mm s podtláčením kontralati
- Pojistná hydroizolace z SBS modif. asfalt. pásu s vložkou z polyesterové rohože
- Desky na bázi dřeva P+D 18mm
- Tepelná izolace z PIR tl.220mm, A=0,023 W/m.K, dvě vrstvy (140+80), horní vrstva pevnost v tlaku 150MPa
- Parozábrana z SBS modif. asfalt. pásu s posypem 3mm
- Desky na bázi dřeva P+D 22mm
- Nosný kovový profil HUT 15.5mm
- Stávající konstrukce střechy - viašské krokvě + příložka krokvi 40
- Parozábrana s plepenými spoji
- Sádrokartonový podhled 15mm REI 30

ZATEPLENÍ STŘECHY (skladba):

- Krytina - fólie z PVC-P, mechanicky kotvená
- Separční vrstva - netkaná textilie 120g/m2
- Tepelná izolace z PIR tl.220mm, A=0,023 W/m.K, dvě vrstvy (140+80), horní vrstva pevnost v tlaku 150MPa
- Parozábrana z SBS modif. asfalt. pásu s posypem 3mm
- Desky na bázi dřeva P+D 22mm
- Nosný kovový profil HUT 15.5mm
- Stávající konstrukce stropu - žb stropní desky + tepelná izolace - minerální vlna 80mm + podhled

ZATEPLENÍ STROPU:

- ZATEPLOVACÍ SYSTÉM, celková tl. kce 170mm
- izolant: minerální vlna tl.160mm, A=0,035 W/m.K
- povrch: bez úpravy, jen stěrka s tkaninou, malba

ROZVRH IZOLAČNÍCH HMOT FASÁD:

- FASÁDNÍ ZATEPLOVACÍ SYSTÉM (ETICS), celková tl. kce 250mm, izolant: minerální izolace tl.240mm, A=0,038 W/m.K povrch fasády: tmavá omítka hrubá struktura HBW <25, zesílená výtlačná vrstva min.5mm
- FASÁDNÍ ZATEPLOVACÍ SYSTÉM (ETICS) - PODHLED, celková tl. kce 410mm, izolant: minerální izolace tl.400mm, A=0,038 W/m.K, povrch fasády: tmavá omítka hrubá struktura HBW <25, zesílená výtlačná vrstva min.5mm
- FASÁDNÍ ZATEPLOVACÍ SYSTÉM (ETICS), celková tl. kce 250mm, izolant: minerální izolace tl.240mm, A=0,038 W/m.K povrch fasády: omítka se strukturou dřeva za použití matrice, impregnační nátěr v barvě dřeva, zesílená výtlačná vrstva
- FASÁDNÍ ZATEPLOVACÍ SYSTÉM (ETICS) - SOKLOVÁ ČÁST (do výšky 1,0-1,5m nad terénem), celková tl. kce 250mm izolant: extrud. polystyren XPS tl.240mm, A=0,035 W/m.K povrch fasády: tmavá omítka hrubá struktura HBW <25, zesílená výtlačná vrstva min.5mm
- FASÁDNÍ ZATEPLOVACÍ SYSTÉM (ETICS) - POD ÚROVNÍ TERÉNU, celková tl. kce 250mm izolant: extrud. polystyren XPS tl.240mm, A=0,035 W/m.K povrch fasády: bez úpravy, jen stěrka s tkaninou
- FASÁDNÍ ZATEPLOVACÍ SYSTÉM (ETICS), celková tl. kce 90mm, izolant: minerální izolace tl.80mm, A=0,038 W/m.K povrch fasády: tmavá omítka hrubá struktura HBW <25, zesílená výtlačná vrstva min.5mm
- FASÁDNÍ ZATEPLOVACÍ SYSTÉM (ETICS) - SOKLOVÁ ČÁST (do výšky 1,0-1,5m nad terénem), celková tl. kce 90mm izolant: extrudovaný polystyren XPS tl.80mm, A=0,035 W/m.K povrch fasády: tmavá omítka hrubá struktura HBW <25, zesílená výtlačná vrstva min.5mm
- VNĚJŠÍ OMÍTKA, tmavá omítka hrubá struktura HBW <25, bez zateplení
- VNĚJŠÍ OMÍTKA, omítka se strukturou dřeva za použití matrice, impregnační nátěr v barvě dřeva bez zateplení

±0.000=727.00	
Hlavní projektant: Ing. arch. Přemysl Mazal	Kontroloval, zedp. projektant: Ing. arch. Lenka Mazalová
Kraj, obec: Pardubický, Dolní Morava	Parcel. a. kat. území: st. 217, Velká Morava
Investor: SNEŽNÍK, a.s., Velká Morava 79, 561 69 Dolní Morava	Datum: 12/2020
Název akce: Zateplení obálky budovy HOTEL PROMETHEUS Dolní Morava, č.p. 79	Stupeň: DVZ
Obchod:	Číslo zakázky:
Mřížka:	Archivní číslo:
NÁVRH - POHLED ZÁPADNÍ, ŘEZ C-C a D-D	
1:150	1:06

