

POZNÁMKY:

UVEDENÉ KÓTY JSOU POUZE INFORMATIVNÍ A SLOUŽÍ JAKO PODKLAD PRO VYPRACOVÁNÍ VÝKAZU VÝMĚR, PŘI ZPRACOVÁNÍ PROVÁDĚČI DOKUMENTACE. PRO STAVBU JE NUTNO VYCHÁZET ZE SKUTEČNÝCH ROZMĚRŮ ZAMĚŘENÝCH NA STAVBĚ A TOMU PAK PŘÍZPŮSOBIT NAVRŽENÉ ŘEŠENÍ. V PŘÍPADĚ NEJASNOSTÍ MUSÍ BÝT INFORMOVÁN PROJEKTANT, KTERÝ NAVRHNĚ DALŠÍ POSTUP.

HODNOTY UVEDENÉ NA FASÁDÁCH JSOU ČISTÉ VÝMĚRY PLOCH ZATEPLENÍ, BEZ OKEN A JINÝCH PROSTUPŮ
ŘEZ B-B JE PODROBNĚJI ŘEŠEN SAMOSTATNĚ.

ZATEPLENÍ STŘECHY (skladba):

220mm PIR
80mm MW



- Střešní krytina hliníková falcovaná š.pásu 500mm, antracitová
- Separáčnická vrstva z SBS modif. asfalt. pásu s vložkou z polyesterové rohože
- Dřevěné bednění - prkna na sraz 24mm
- Větraná mezera 60mm - kontralat 120/60mm kotvená přes tepelnou izolaci do krokví, s podtěsněním kontralati
- Pojistná hydroizolace z SBS modif. asfalt. pásu s vložkou z polyesterové rohože
- Tepelná izolace z PIR tl.220mm, $\lambda=0,022$ W/m.K, dvě vrstvy (140+80), ozub, horní vrstva pevnost v tlaku 150MPa
- Parozábrana z SBS modif. asfalt. pásu s vložkou z hliníkové fólie na vrstvě polyesterové rohože
- Desky na bázi dřeva P+D 18mm
- Stávající konstrukce střechy - krokve 100/120 á 910mm na konstrukci vaznic 120/160 á 1700mm
- Stávající podhled - protipožární desky Dupronit A a dřevěný palubkový podhled s tepelnou izolací z minerální vlny 80mm v pohledovém roštu z trámů 80/100 á 800mm

ROZVRH IZOLAČNÍCH HMOT FASÁD:

- F-01** 240mm MW celkem 250mm
FASÁDNÍ ZATEPLOVACÍ SYSTÉM (ETICS), celková tl. kce 250mm, izolant: minerální izolace tl.240mm, $\lambda=0,038$ W/m.K povrch fasády: tmavá omítka hrubá struktura HBW <25, zesílená výztužná vrstva min.5mm
- F-01** 400mm MW celkem 410mm
FASÁDNÍ ZATEPLOVACÍ SYSTÉM (ETICS) - PODHLED, celková tl. kce 410mm, izolant: minerální izolace tl.400mm, $\lambda=0,038$ W/m.K, povrch fasády: tmavá omítka hrubá struktura HBW <25, zesílená výztužná vrstva min.5mm
- F-02** 240mm MW celkem 250mm
FASÁDNÍ ZATEPLOVACÍ SYSTÉM (ETICS), celková tl. kce 250mm, izolant: minerální izolace tl.240mm, $\lambda=0,038$ W/m.K povrch fasády: omítka se strukturou dřeva za použití matrice, impregnační nátěr v barvě dřeva, zesílená výztužná vrstva
- F-03** 240mm XPS celkem 250mm
FASÁDNÍ ZATEPLOVACÍ SYSTÉM (ETICS) - SOKLOVÁ ČÁST (do výšky 1,0-1,5m nad terénem), celková tl. kce 250mm izolant: extrud. polystyren XPS tl.240mm, $\lambda=0,035$ W/m.K povrch fasády: tmavá omítka hrubá struktura HBW <25, zesílená výztužná vrstva min.5mm
- F-04** 240mm XPS celkem 250mm
FASÁDNÍ ZATEPLOVACÍ SYSTÉM (ETICS) - POD ÚROVNÍ TERÉNU, celková tl. kce 250mm izolant: extrud. polystyren XPS tl.240mm, $\lambda=0,035$ W/m.K povrch fasády: bez úpravy, jen stěrka s tkaninou
- F-05**
VNĚJŠÍ OMÍTKA, tmavá omítka hrubá struktura HBW <25, bez zateplení
- F-06**
VNĚJŠÍ OMÍTKA, omítka se strukturou dřeva za použití matrice, impregnační nátěr v barvě dřeva bez zateplení

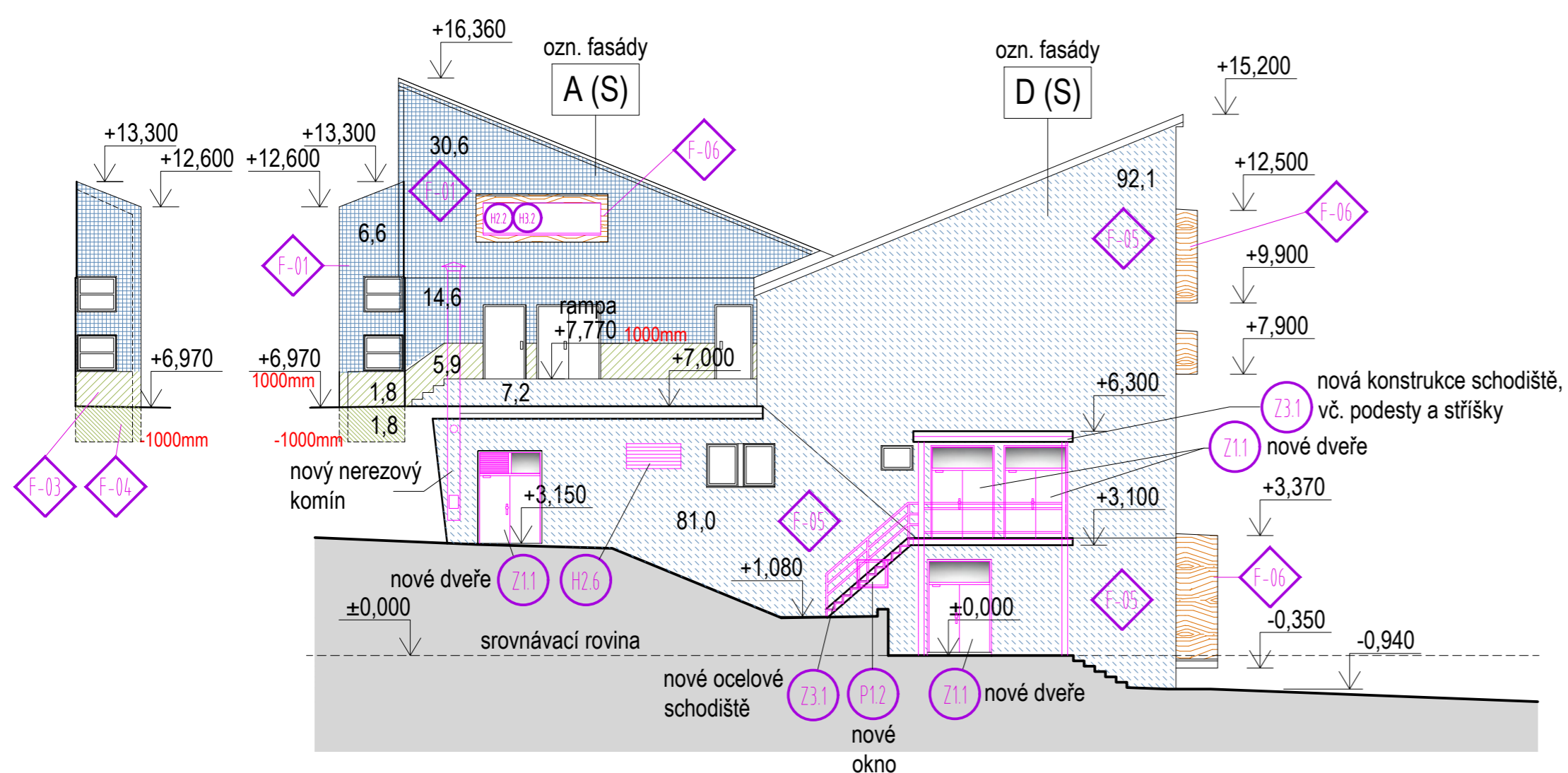
±0,000=727,00

Hlavní projektant: Ing. arch. Přemysl Mazal	Kontroloval, zodp. projektant: Ing. arch. Lenka Mazalová	 AAA STUDIO, s.r.o. architektonická kancelář Stavkova 8a, 602 00 Brno IČ: 253 40 403
Kraj, obec: Pardubický, Dolní Morava	Parc.č., kat. území: st. 217, Velká Morava	
Investor: SNEŽNÍK, a.s., Velká Morava 79, 561 69 Dolní Morava	Datum: 12/2020	
Název akce: Zateplení obálky budovy HOTEL PROMETHEUS Dolní Morava, č.p. 79	Stupeň: DVZ	
Obsah: ROZVRH IZOLAČNÍCH HMOT FASÁD NÁVRH - POHLED SEVERNÍ, JIŽNÍ, ŘEZ B-B	Měřítko: 1:150	Číslo výkresu: 1.07

ŘEZ B-B



POHLED SEVERNÍ



POHLED JIŽNÍ (část)

