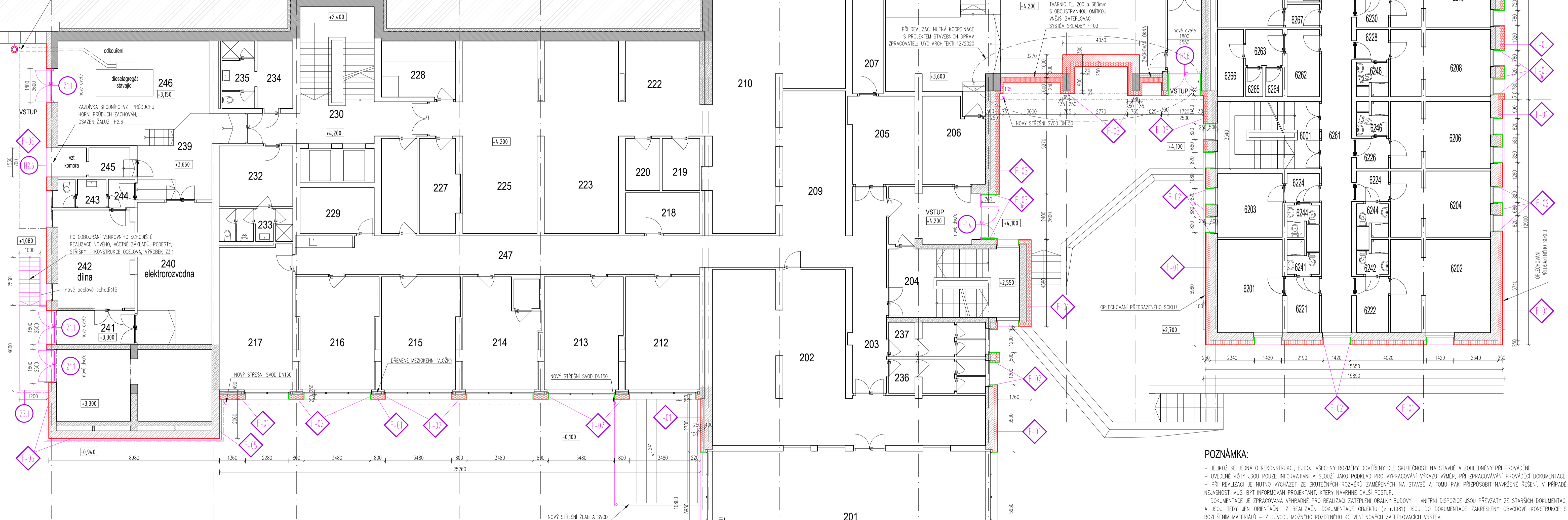


7 8 9 10 11 12 13 14 15 16 17 18

0 1 2 3 4 5 6

PO ODBOURÁNÍ ZDĚNÉHO KOMINU – ZAPRAVENÍ PLOCHY OPĚRNÉ ZDI, REALIZACE NOVÉHO NEREZOVÉHO KOMINU ODKOUŘENÍ DIESELAGREGÁTU, KOTVENÍ DO OPĚRNÉ ZDI A DO ŽB STŘEŠNÍ PŘEVISU ZPEVNĚNÉ PLOCHY



SKLADBA ZATEPLENÍ FASÁD:

- F-01** 240mm MW celkem 250mm
 - F-02** 240mm MW celkem 250mm
 - F-03** 240mm XPS celkem 250mm
- FASÁDNÍ ZATEPLOVACÍ SYSTÉM (ETICS), celková tl. kce 250mm, izolant: minerální izolace tl.240mm, $\lambda=0,038$ W/m.K
 povrch fasády: tmavá omítka hrubá struktura HBW <25, zesílená výtlužná vrstva min.5mm
- FASÁDNÍ ZATEPLOVACÍ SYSTÉM (ETICS), celková tl. kce 250mm, izolant: minerální izolace tl.240mm, $\lambda=0,038$ W/m.K, včetně řešení ostění a nadpraží oken a vstupů s izolantem MW o min. tl. 30mm; povrch fasády: omítka se strukturou dřeva za použití matrice, impregnační nátěr v barvě dřeva, zesílená výtlužná vrstva
- FASÁDNÍ ZATEPLOVACÍ SYSTÉM (ETICS) – SOKLOVÁ ČÁST (do výšky 1,0–1,5m nad terémem), celková tl. kce 250mm
 izolant: extrud. polystyren XPS tl.240mm, $\lambda=0,035$ W/m.K
 povrch fasády: tmavá omítka hrubá struktura HBW <25, zesílená výtlužná vrstva min.5mm

- F-01** 30–240mm XPS
 - F-02** VNĚJŠÍ OMÍTKA bez zateplení
- FASÁDNÍ ZATEPLOVACÍ SYSTÉM (ETICS) – SOKLOVÁ ČÁST (do výšky 1,0–1,5m nad terémem) – ŘEŠENÍ OSTĚNÍ A NADPRAŽÍ OKEN A VSTUPŮ
 izolant: extrud. polystyren XPS tl. min.30mm, $\lambda=0,035$ W/m.K; povrch fasády: omítka se strukturou dřeva za použití matrice, impregnační nátěr v barvě dřeva, zesílená výtlužná vrstva
- PO ODBOURÁNÍ DŘEVĚNÉHO OKLADU bude provedeno sgráfování plynosilikátového zdiva, povrch zdiva bude vyrovnan maltou do tl.3cm, realizace 3 vrstev omítky – postřik, jádro, penetrace, tmavá omítka hrubá struktura HBW <25, bez zateplení

LEGENDA MATERIÁLŮ

- ZDĚNÉ PŘÍČKY
- ZDIVO Z PLYNOSILIKÁTOVÝCH TVÁRNIC
- ZDIVO Z CHEL CDM NA MVC 25
- ZDIVO Z PLYNÝ CHEL
- NOVÉ ZDIVO Z PÓRBETONOVÝCH TVÁRNIC
- ŽELEZOBETONOVÉ KONSTRUKCE

POZNÁMKA:

– JE-LIKOŽ SE JEDNÁ O REKONSTRUKCI, BUDOU VŠECHNY DIMENZE DOMEŘENY DLE SKUTEČNOSTI NA STAVĚ A ZOHLEDNĚNY PŘI PROVÁDĚNÍ
 – UVEDENÉ KÓTY JSOU POUZE INFORMATIVNÍ A SLUŽÍ JAKO PODKLAD PRO ZPRACOVÁNÍ VÝKAZU VÝMĚR, PŘI ZPRACOVÁNÍ PROVADEČI DOKUMENTACE,
 – PŘI REALIZACI JE NUTNO VYCHÁZET ZE SKUTEČNÝCH ROZMĚRŮ ZAMĚŘENÝCH NA STAVĚ A TOMU PAK PŘÍPADOVĚ NAVRŽENÉ ŘEŠENÍ. V PŘÍPADĚ NEJASNOSTI MUSÍ BÝT INFORMOVÁN PROJEKTANT, KTERÝ NAVRHNĚ DALŠÍ POSTUP.
 – DOKUMENTACE JE ZPRACOVÁNA VÝHRADNĚ PRO REALIZACI ZATEPLENÍ OBÁLKY BUDOVY – VNITŘNÍ DISPOZICE JSOU PŘEVZATY ZE STARŠÍCH DOKUMENTACÍ A JSOU TĚDY JEN ORIENTAČNÍ; Z REALIZAČNÍ DOKUMENTACE OBJEKTU (z r.1981) JSOU DO DOKUMENTACE ZAKRESLENY OBVOODOVÉ KONSTRUKCE S ROZLUŠENÍM MATERIÁLŮ – Z DŮVODU MOŽNÉHO ROZDÍLNÉHO KOTVENÍ NOVÝCH ZATEPLOVACÍCH VRSTEV.
 – V SOUVISLOSTI S NOVÝM ZATEPLENÍM BUDE VYMĚNĚNA STŘEŠNÍ KRYTINA (PARAPETY, LEMOVÁNÍ, APD.) – BEZ OZNAČENÍ POLŮZEK NA VÝKRESECH
 – PRO REALIZACI ZATEPLENÍ ZDI A ZÁKLADŮ POD TERÉMEM BUDE PROVEDEN VÝKOP KOLEM BUDOV, S ROZEBRÁNÍM STÁVAJÍCÍCH PLOCHŮ A ZE ZPĚTNÝM ULOŽENÍM DO NOVÝCH PODKLADNÍCH VRSTEV, SE ZHUŤNĚNÍM, PŘÍPADNĚ S NOVÝM ASFALTOVÝM PŮVRCHEM – VIZ SAMOSTATNÝ VÝKRES

Vedoucí projektant: Ing. arch. Přemysl Mažel		Projektant: Ing. Jana Vrublová	Zodpovědný projektant: Ing. arch. Lenka Mazalová	AAA STUDIO, s.r.o. architektonická kancelář Březová 16, 602 00 Brno IČ: 253 40 993
Kraj: Jihomoravský kraj, okres: Blansko	Parcela: kat. území: st. 217, Velká Morava	Formát: A1	Datum: 12/2020	
Investor: SNĚŽNÍK, a.s., Velká Morava 79, 561 69 Dolní Morava		Stupeň: DVZ	Číslo zakázky:	
Název akce: Zateplení obálky budovy HOTEL PROMETHEUS Dolní Morava, č.p. 79		Archivní číslo:		
Období:	Měřítko:		Číslo výkresu:	
NÁVRH - PŮDORYS 2.NP			1:100	1.09

