

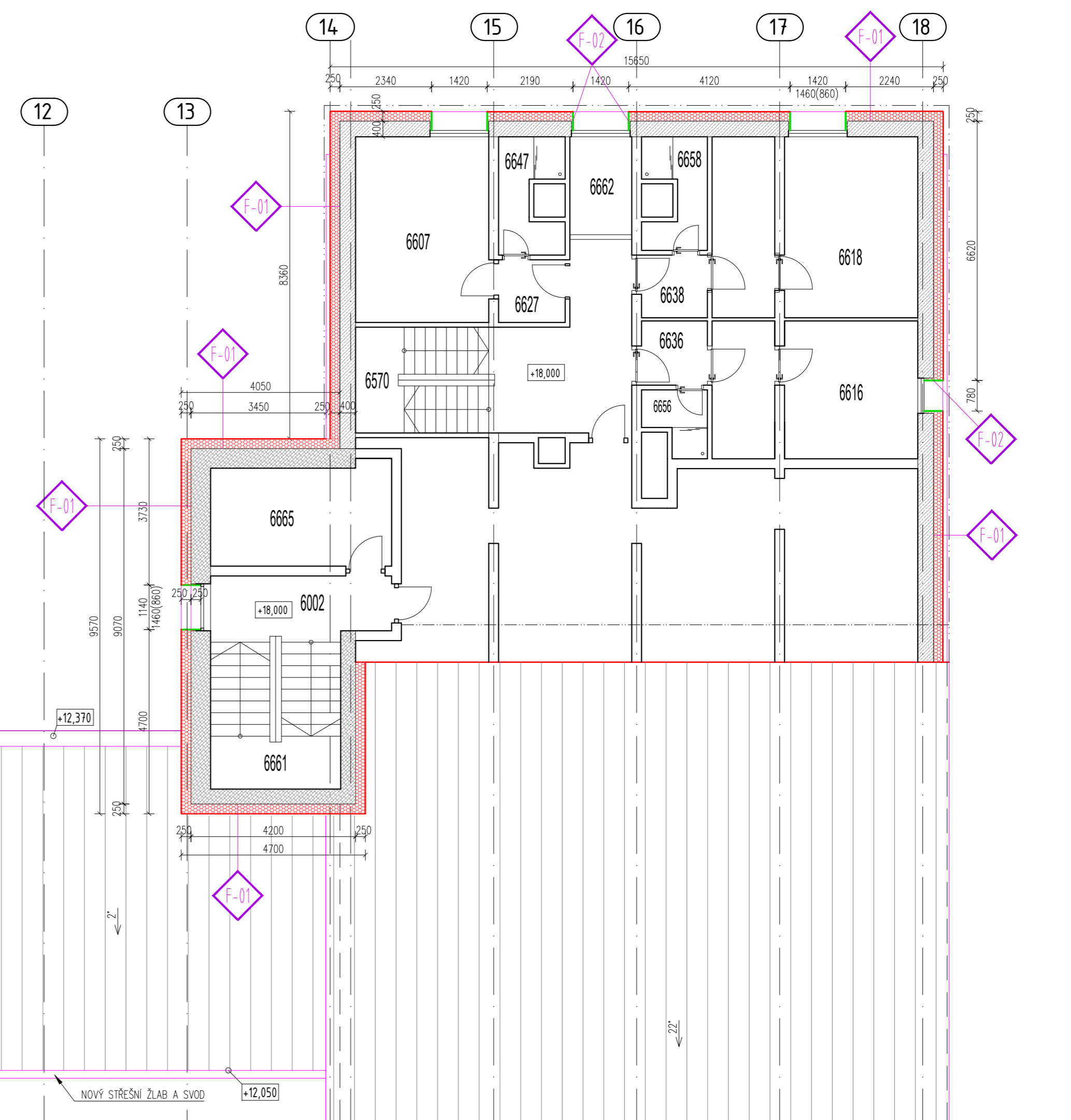
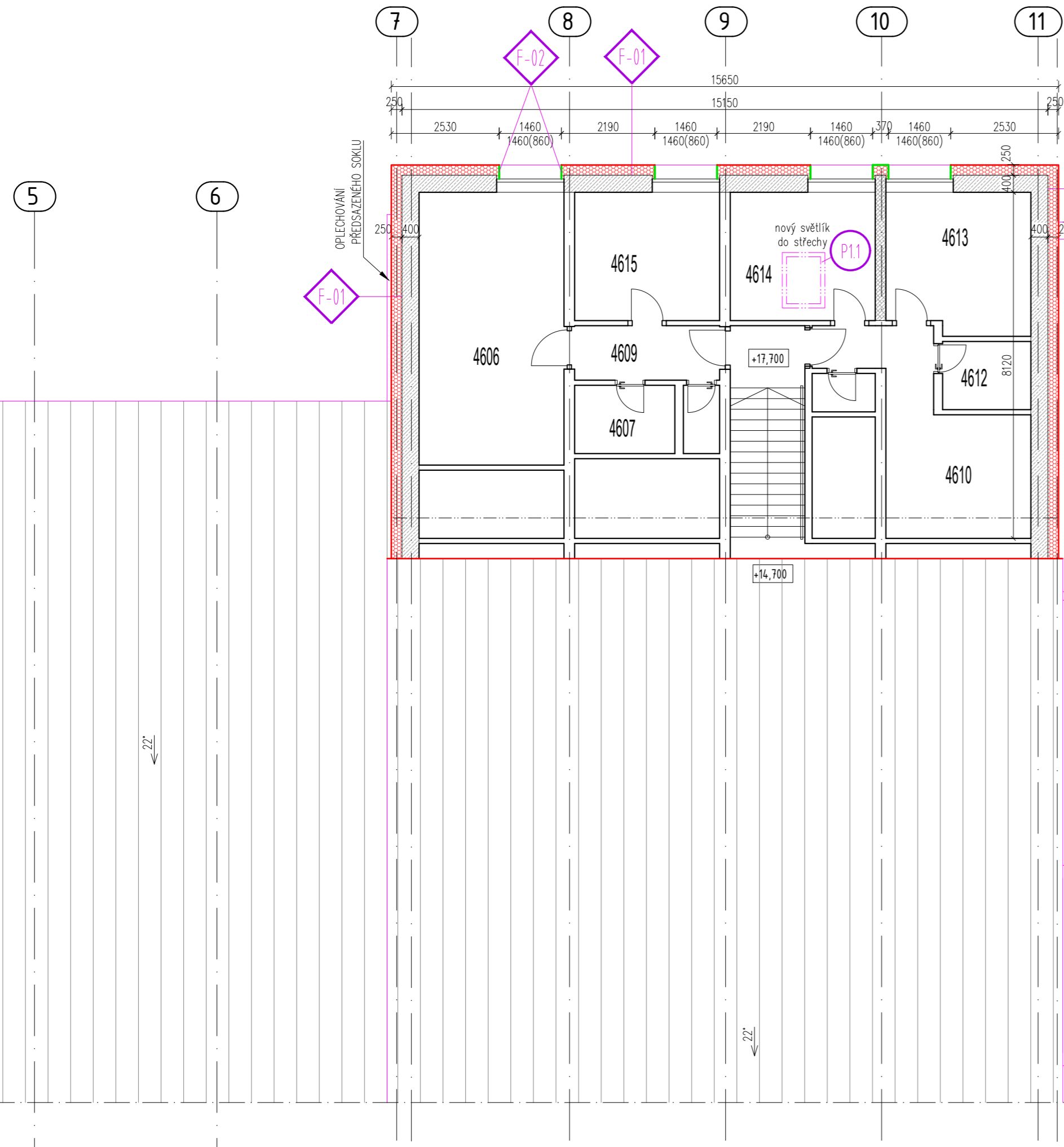
SKLADBA ZATEPLENÍ FASÁD:

F-01 240mm MW
celkem 250mm

FASÁDNÍ ZATEPLOVACÍ SYSTÉM (ETICS), celková tl. kce 250mm, izolant: minerální izolace tl.240mm, $\lambda=0,038$ W/m.K povrch fasády: tmavá omítka hrubá struktura HBW <25, zesílená výztužná vrstva min.5mm

F-02 240mm MW
celkem 250mm

FASÁDNÍ ZATEPLOVACÍ SYSTÉM (ETICS), celková tl. kce 250mm, izolant: minerální izolace tl.240mm, $\lambda=0,038$ W/m.K, včetně řešení ostění a nadpraží oken a vstupů s izolantem MW o min. tl. 30mm; povrch fasády: omítka se strukturou dřeva za použití matrice, impregnační nátěr v barvě dřeva, zesílená výztužná vrstva

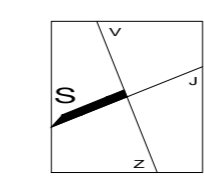


POZNÁMKA:

- JELIKOŽ SE JEDNÁ O REKONSTRUKCI, BUDOU VŠECHNY ROZMĚRY DOMĚŘENY DLE SKUTEČNOSTI NA STAVBĚ A ZOHLEDNĚNY PŘI PROVÁDĚNÍ.
- UVEDENÉ KÓTY JSOU POUZE INFORMATIVNÍ A SLOUŽÍ JAKO PODKLAD PRO VYPRACOVÁNÍ VÝKAZU VÝMĚR, PŘI ZPRACOVÁVÁNÍ PROVÁDĚCÍ DOKUMENTACE.
- PŘI REALIZACI JE NUTNO VYCHÁZET ZE SKUTEČNÝCH ROZMĚRŮ ZAMĚŘENÝCH NA STAVBĚ A TOMU PAK PŘÍZPŮSOBIT NAVRŽENÉ ŘEŠENÍ. V PŘÍPADĚ NEJASNOSTÍ MUSÍ BÝT INFORMOVÁN PROJEKTANT, KTERÝ NAVRHNĚ DALŠÍ POSTUP.
- DOKUMENTACE JE ZPRACOVÁNA VÝHRADNĚ PRO REALIZACI ZATEPLENÍ OBÁLKY BUDOVY - VNITŘNÍ DISPOZICE JSOU PŘEVZATY ZE STARŠÍCH DOKUMENTACÍ A JSOU TĚDY JEN ORIENTAČNÍ; Z REALIZAČNÍ DOKUMENTACE OBJEKTU (z r.1981) JSOU DO DOKUMENTACE ZAKRESLENY OBVODOVÉ KONSTRUKCE S ROZLUŠENÍM MATERIÁLŮ - Z DŮVODU MOŽNÉHO ROZDILNÉHO KOTVENÍ NOVÝCH ZATEPLOVACÍCH VRSTEV.
- V SOUVISLOSTI S NOVÝM ZATEPLENÍM BUDE VYMĚNĚNA STŘEŠNÍ KRYTINA A VEŠKERÉ OPLECHOVÁNÍ (PARAPETY, LEMOVÁNÍ, APOD.) BEZ OZNAČENÍ POLOŽEK NA VÝKRESECH

LEGENDA MATERIÁLŮ

- ZDĚNÉ PŘÍČKY
- ZDIVO Z PLYNOSILIKÁTOVÝCH TVÁRNIC
- ZDIVO Z CIHEL CDM NA MVC 25
- ŽELEZOBETONOVÉ KONSTRUKCE



Vedoucí projektu:		Projektant:	Zodpovědný projektant:	±0,000 = 727,000 m.n.m.
Ing. arch. Přemysl Mazal		Ing. Jana Vrublová	Ing. arch. Lenka Mazalová	AAA STUDIO, s.r.o. architektonická kancelář Staňkova 8a, 602 00 Brno IČ: 253 40 603
Kraj: obec: Pardubický, Dolní Morava		Parc.č., kat. území: st. 217, Velká Morava	Formát: A2	
Investor: SNĚŽNÍK, a.s., Velká Morava 79, 561 69 Dolní Morava		Datum: 12/2020		
Název akce: Zateplení obálky budovy HOTEL PROMETHEUS Dolní Morava, č.p. 79		Stupeň: DVZ		
Obsah: NÁVRH - PŮDORYS 6.NP		Měřítko: 1:100	Číslo výkresu: 1.13	