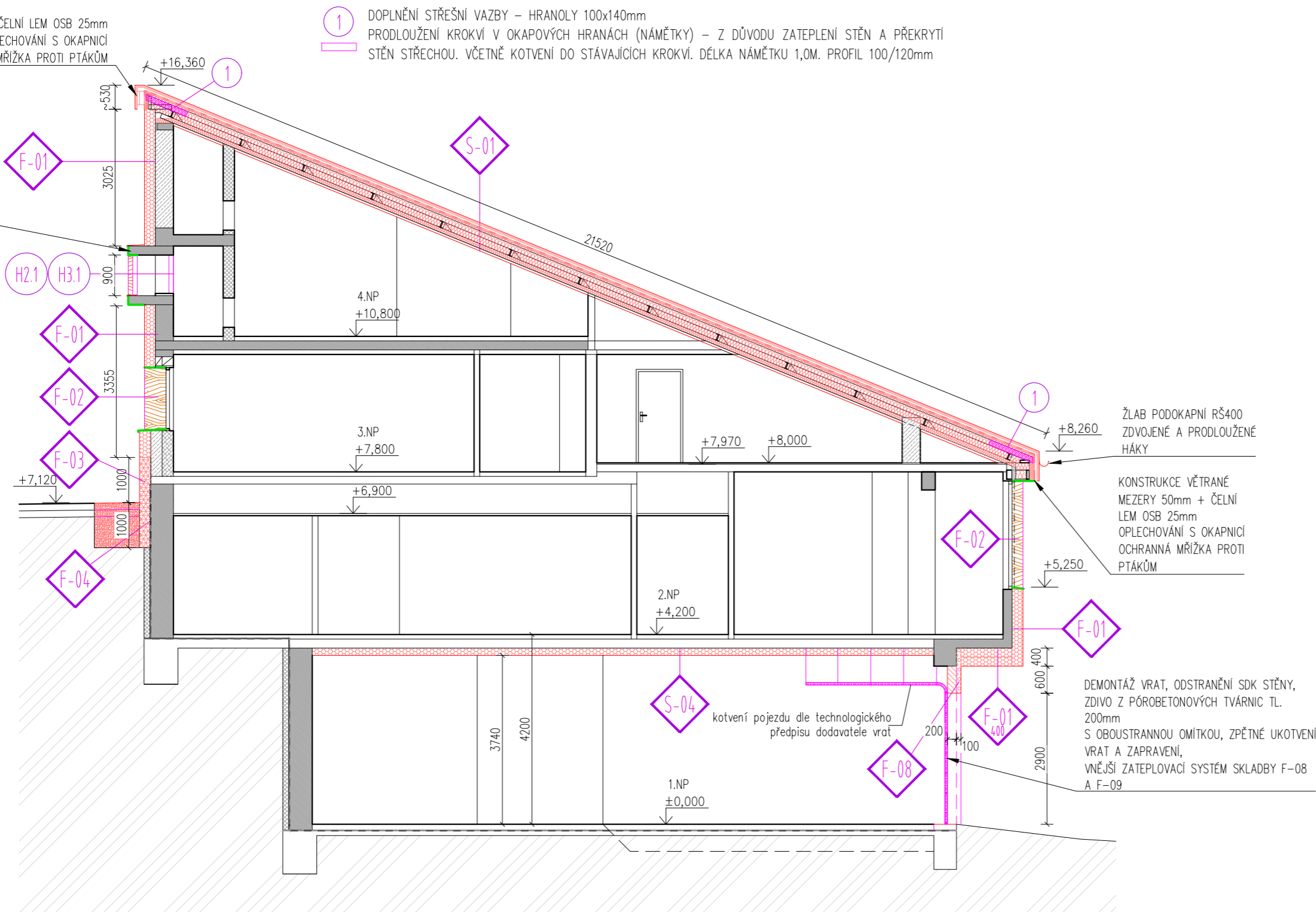


ŘEZ D-D

KONSTRUKCE VĚTRANÉ MEZERY 50mm + ČELNÍ LEM OSB 25mm
OPLECHOVÁNÍ S OKAPNICÍ
OCHRANNA MŘÍŽKA PROTI PTÁKŮM

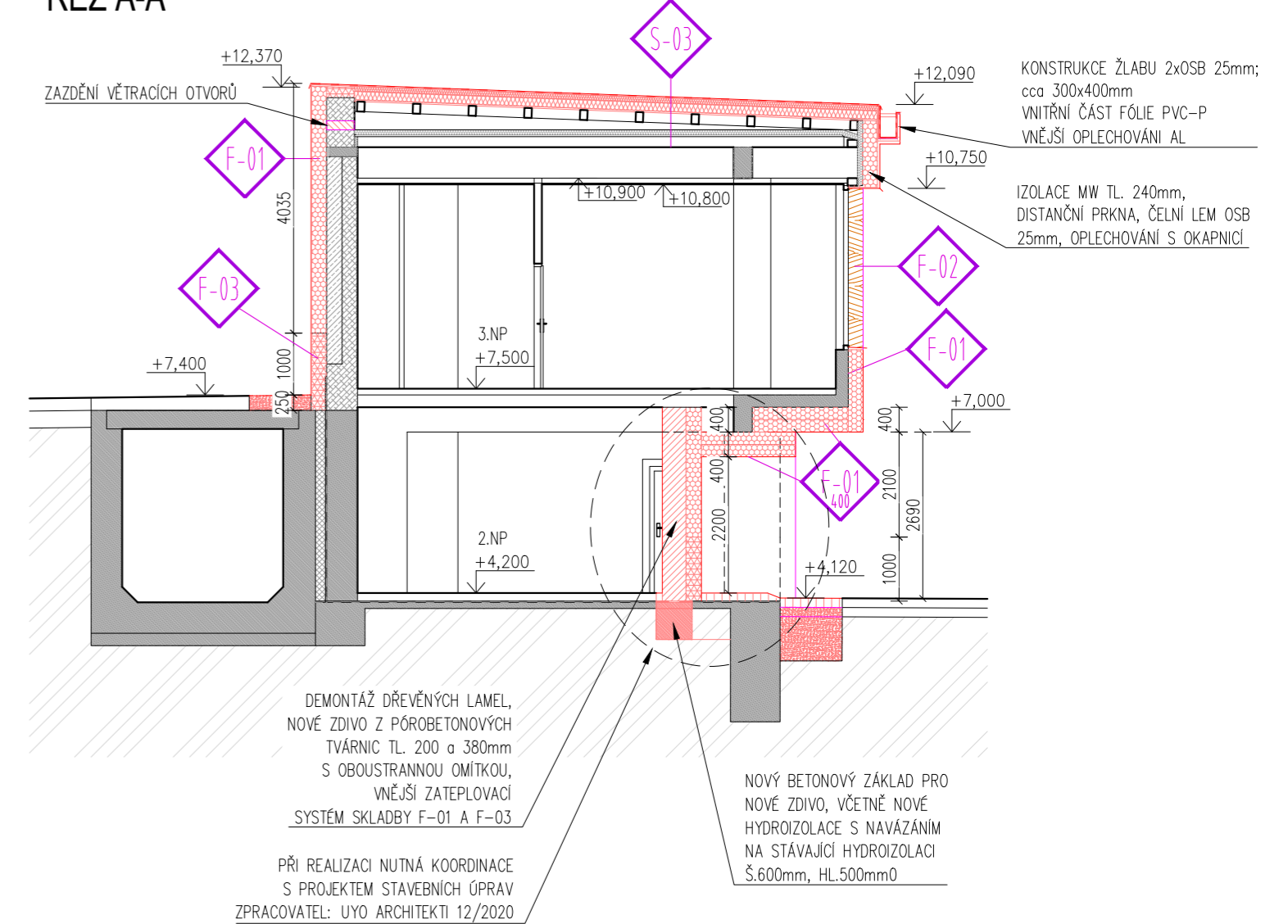
OPRAVA VNĚJŠÍCH BETONOVÝCH KONSTRUKCÍ
- LOKÁLNÍ OPRAVA SANAČNÍ MALTOU - VYČIŠTĚNÍ
PROHLUBNĚ VYMĚTENÍM, NÁTĚR KONTAKTNÍ PLOCHY
ADHEZNÍM MŮSTKEM, ZAPLNĚNÍ PROHLUBNĚ
VÝPLNOVOU MALTOU, PENETRACE, OMÍTKA SE
STRUKTUROU DŘEVA ZA POUŽITÍ MATRICE,
IMPREGNAČNÍ NÁTĚR V BARVĚ DŘEVA; NOVÉ
OPLECHOVÁNÍ VNITŘNÍHO PARAPETU A STRÍŠKY



LEGENDA:

1 DOPLNĚNÍ STŘEŠNÍ VAZBY - HRANOLY 100x140mm
PRODLOUŽENÍ KROKVÍ V OKAPOVÝCH HRANÁCH (NÁMĚTKY) - Z DŮVODU ZATEPLENÍ STĚN A PŘEKRYTÍ
STĚN STŘECHOU. VČETNĚ KOTVENÍ DO STÁVAJÍCÍCH KROKVÍ. DÉLKA NÁMĚTKU 1,0M. PROFIL 100/120mm

ŘEZ A-A



KONSTRUKCE ŽLABU 2xOSB 25mm;
cca 300x400mm
VNITŘNÍ ČÁST FÓLIE PVC-P
VNĚJŠÍ OPLECHOVÁNÍ AL

IZOLACE MW TL 240mm,
DÍŠŤANÍ PRKNA, ČELNÍ LEM OSB
25mm, OPLECHOVÁNÍ S OKAPNICÍ

DEMONTÁŽ DŘEVĚNÝCH LAMEL,
NOVÉ ZDIVO Z PÓROBETONOVÝCH
TVÁRNIC TL 200 a 380mm
S OBOUSTRANNOU OMÍTKOU,
VNĚJŠÍ ZATEPLOVACÍ
SYSTÉM SKLADBY F-01 A F-03

NOVÝ BETONOVÝ ZÁKLAD PRO
NOVÉ ZDIVO, VČETNĚ NOVÉ
HYDROIZOLACE S NAVÁZÁNÍM
NA STÁVAJÍCÍ HYDROIZOLACI
Š.600mm, HL.500mm

PŘI REALIZACI NUTNÁ KOORDINACE
S PROJEKTEM STAVEBNÍCH ÚPRAV
ZPRACOVATEL: UYO ARCHITEKTI 12/2020

SKLADBA ZATEPLENÍ FASÁD:

- F-01** 240mm MW celkem 250mm
FASÁDNÍ ZATEPLOVACÍ SYSTÉM (ETICS), celková tl. kce 250mm, izolant: minerální izolace tl.240mm, $\lambda=0,038$ W/m.K povrch fasády: tmavá omítka hrubá struktura HBW <25, zesílená výtlužná vrstva min.5mm
- F-01_{pod}** 400mm MW celkem 410mm
FASÁDNÍ ZATEPLOVACÍ SYSTÉM (ETICS) - PODHLED, celková tl. kce 410mm, izolant: minerální izolace tl.400mm, $\lambda=0,038$ W/m.K, povrch fasády: tmavá omítka hrubá struktura HBW <25, zesílená výtlužná vrstva min.5mm
- F-02** 240mm MW celkem 250mm
FASÁDNÍ ZATEPLOVACÍ SYSTÉM (ETICS), celková tl. kce 250mm, izolant: minerální izolace tl.240mm, $\lambda=0,038$ W/m.K, včetně řešení ostění a nadpraží oken a vstupů s izolantem MW o min. tl. 30mm; povrch fasády: omítka se strukturou dřeva za použití matrice, impregnační nátěr v barvě dřeva, zesílená výtlužná vrstva
- F-03** 240mm XPS celkem 250mm
FASÁDNÍ ZATEPLOVACÍ SYSTÉM (ETICS) - SOKLOVÁ ČÁST (do výšky 1,0-1,5m nad terénem), celková tl. kce 250mm izolant: extrud. polystyren XPS tl.240mm, $\lambda=0,035$ W/m.K povrch fasády: tmavá omítka hrubá struktura HBW <25, zesílená výtlužná vrstva min.5mm
- F-04** 240mm XPS celkem 250mm
FASÁDNÍ ZATEPLOVACÍ SYSTÉM - POD ÚROVNI TERÉNU, celková tl. kce 250mm; izolant: extrudovaný polystyren XPS tl.240mm, $\lambda=0,035$ W/m.K; povrch fasády: bez úpravy, jen stěrka s tkaninou
- S-04** 160mm MW celkem 170mm
ZATEPLOVACÍ SYSTÉM - ZATEPLENÍ STROPU, celková tl. kce 170mm; izolant: minerální izolace tl.160mm, $\lambda=0,035$ W/m.K; povrch: bez úpravy, jen stěrka s tkaninou, malba

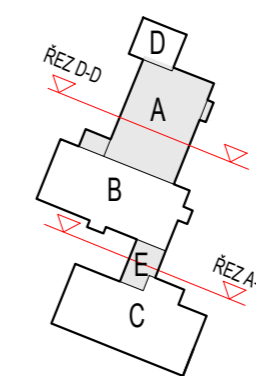
ZATEPLENÍ STŘECHY (skladba):

- S-01** 400mm MW
- Střešní krytina hliníková falcovaná š.pásu 500mm, antracitová
- SeparáčnÍ vrstva z SBS modif. asfalt. pásu s vložkou z polyesterové rohože
- Dřevěné bednění - prkna na sraz 24mm
- Větraná mezera 60mm - kontrolaf 60/60mm s podtšněním kontrolaf
- Pojistná hydroizolace z SBS modif. asfalt. pásu s vložkou z polyesterové rohože
- Desky na bázi dřeva P+D 18mm
- Tepelná minerální izolace tl.400mm, $\lambda=0,038$ W/m.K, uložená ve stávající nosné konstrukci střešy + příložka krokví 40mm
- Nosný kovový profil HUT 15,5mm
- Parozábrana s přeplepenými spoji
- Sádrokartonový podhled 15mm REI 30
- S-03** B_{roof} (t3) 220mm PIR 80mm MW
- Krytina - fólie z PVC-P, mechanicky kotvená
- SeparáčnÍ vrstva - netkaná textilie 120g/m2
- Tepelná izolace z PIR tl.220mm, $\lambda=0,023$ W/m.K, dvě vrstvy (140+80), horní vrstva pevnost v tlaku 150MPa
- Parozábrana z SBS modif. asfalt. pásu s posypem 3mm
- Desky na bázi dřeva P+D 22mm
- Stávající konstrukce střešy - vlašské krokve 120/160 š 900mm
- Stávající konstrukce stropu - ŽB stropní desky + tepelná izolace - minerální vlna 80mm + podhled

POZNÁMKA:

- U OBJEKTU "A" BUDOU DOPLNĚNY NÁMĚTKY KROKVÍ V ČELNÍCH LEMECH
- U STÁVAJÍCÍHO KROVU BUDE PO ODKRYTÍ PROVEDENA KONTROLA PRVKŮ, POŠKOZENÉ ČÁSTI BUDOU NAHRAZENY - VYHODNOCENÍ BUDE PROVEDENO NA KONTROLNÍCH DNECH ZA ÚČASTI ZÁSTUPCŮ INVESTORA
- UKONČENÍ PAROZÁBRANY NA ZDĚNÝCH KONSTRUKCÍCH BUDE PROVEDENO POMOCÍ LEPENÝCH A KOTVENÝCH LIŠŤ A UTĚSNĚNÍ PUR.
- V SOUVISLOSTI S NOVÝM ZATEPLENÍM BUDE VYMĚNĚNA STŘEŠNÍ KRYTINA A VEŠKERÉ OPLECHOVÁNÍ (PARAPETY, LEMOVÁNÍ, APOD.) - OPLECHOVÁNÍ BEZ OZNAČENÍ POLOŽEK NA VÝKRESECH
- PO ODKRYTÍ NOSNÉ KONSTRUKCE KROVU A ZJIŠTĚNÍ SKUTEČNÉHO STAVU, BUDOU ZPRACOVÁNY PROJEKTANTEM V RÁMCI AUTORSKÉHO DOHLEDU POTŘEBNÉ DETAILY (NAPŘ. DETAILY NAVÁZÁNÍ ČELNÍCH A BOČNÍCH LEMŮ STŘECHY NA ZATEPLENOU FASÁDU, APOD.)

- UVEDENÉ KÓTY JSOU POUZE INFORMATIVNÍ A SLOUŽÍ JAKO PODKLAD PRO VYPRACOVÁNÍ VÝKAZU VÝMĚR, PŘI ZPRACOVÁNÍ PROVÁDĚCÍ DOKUMENTACE. - PŘI REALIZACI JE NUTNO VYCHÁZĚT ZE SKUTEČNÝCH ROZMĚRŮ ZAMĚŘENÝCH NA STAVBĚ A TOMU PAK PŘÍSPĚJÍ NAVRŽENÉ ŘEŠENÍ. V PŘÍPADĚ NEJASNOSTÍ MUSÍ BÝT INFORMOVÁN PROJEKTANT, KTERÝ NAVRHNĚ DALŠÍ POSTUP.
- VZHLÉDEM K TOMU, ŽE STAVEBNÍ ÚPRAVY BUDOU PROBIHAT ZA PROVOZU HOTELU - BUDOU VEŠKERÉ PRÁCE PROVÁDĚNY S NEJVĚTŠÍ OPATRNOSTÍ, ABY NEDOŠLO K POŠKOZENÍ STÁVAJÍCÍCH PODHLEDŮ, ZA DODRŽENÍ VŠECH BEZPEČNOSTNÍCH PŘEDPISŮ
- NAVRHUJEME VYTVOŘIT KRYCÍ STRÍŠKU Z DŘEVĚNÉ NEBO LEŠEŇOVÉ TRUBKOVÉ KONSTRUKCE, PŘI POSTUPNĚM ROZEBÍRÁNÍ KRYTINY A BEDNĚNÍ STŘECHY A REALIZACI ZATEPLENÍ, BUDE STRÍŠKA POSTUPNĚ POSUNOVÁNA - TAK, ABY NEDOŠLO K ZATEČENÍ DO INTERIÉRU BUDOVY. KRYTÍ STRÍŠKY PLACHTOU Z HD-PE/LD-PE. KOTVENÍ DO KONSTRUKCE KROVU - NOSNÝM PODÉLNÝM STĚNÁM. MONTÁŽ A DEMONTÁŽ, POSTUPNĚ POSOUVÁNÍ SE ZAJIŠTĚNÍM.



±0,000 = 727,000 m.n.m.		
Vedoucí projektant: Ing. arch. Přemysl Mazal	Projektant: Ing. Jana Vrublová	Zodpovědný projektant: Ing. arch. Lenka Mazalová
<i>(Signatures)</i>		
Kraj: obec: Pardubický, Dolní Morava	Parc.č., kat. území: st. 217, Velká Morava	Formát: A2
Investor: SNĚŽNÍK, a.s., Velká Morava 79, 561 69 Dolní Morava	Datum: 12/2020	Stupeň: DVZ
Název akce: Zateplení obálky budovy HOTEL PROMETHEUS Dolní Morava, č.p. 79	Číslo zakázky:	Archivní číslo:
Obsah: NÁVRH - ŘEZ A-A a D-D	Měřítko: 1:100	Číslo výkresu: 1.17