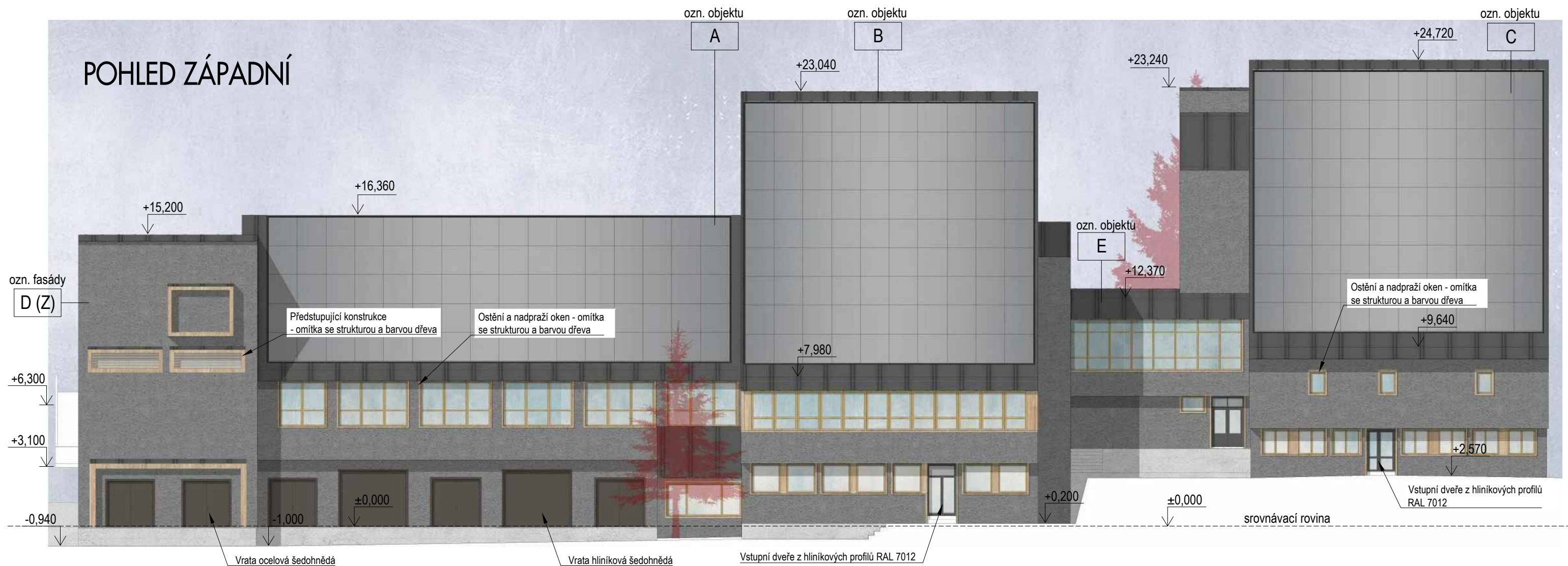
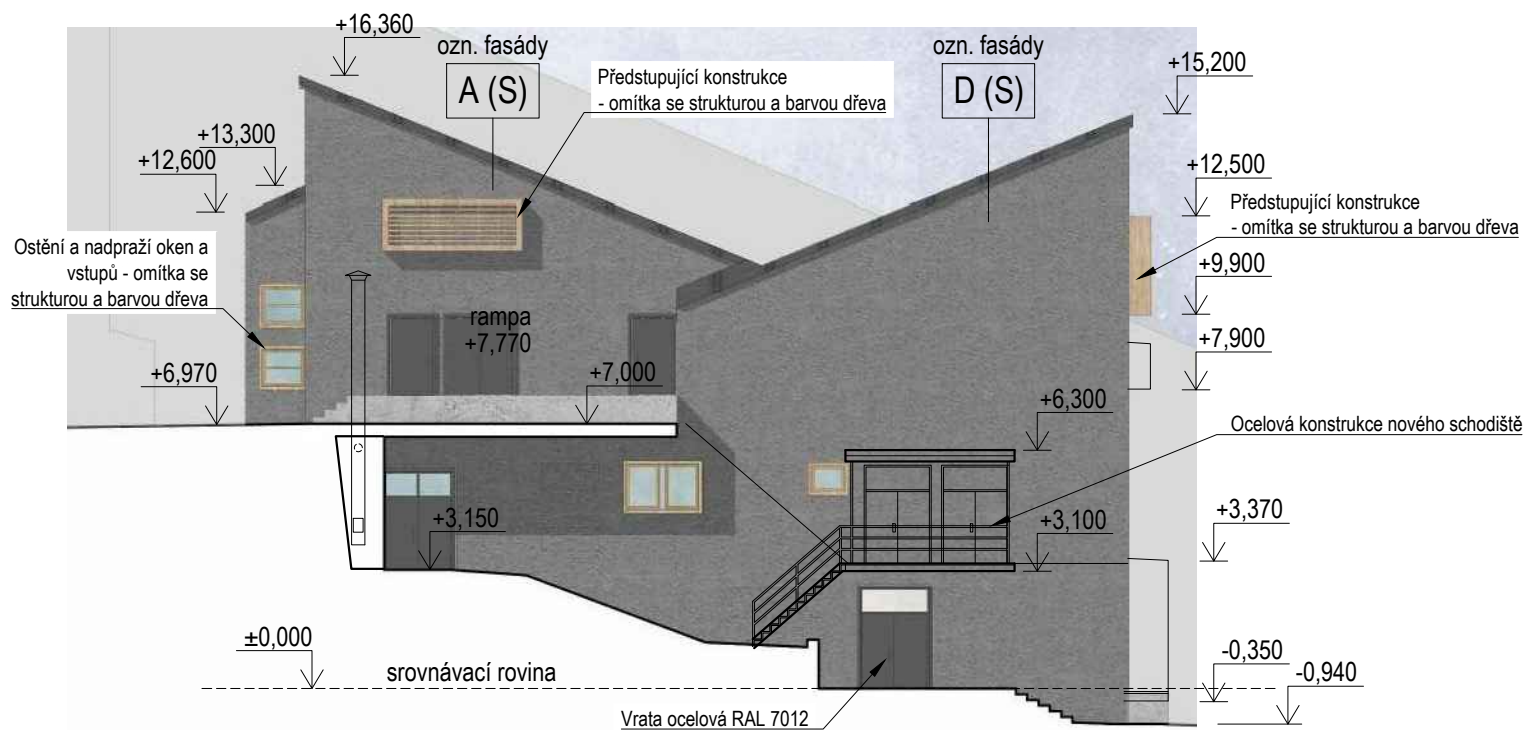


POHLED ZÁPADNÍ



POHLED SEVERNÍ



LEGENDA POVRCHŮ:

- FASÁDNÍ ZATEPLOVACÍ SYSTÉM (ETICS)**
celková tl. kce 250mm, izolant: minerální izolace tl.240mm, $\lambda=0,038$ W/m.K
povrch fasády: tmavá omítka hrubá struktura HBW <25, zesílená výztužná vrstva min.5mm
- MEZIOKENNÍ SLOUPKY - FASÁDNÍ ZATEPLOVACÍ SYSTÉM (ETICS)**
povrch fasády: omítka se strukturou dřeva za použití matrice, impregnační nátěr v barvě dřeva, zesílená výztužná vrstva
- OSTĚNÍ OKEN A VSTUPŮ, PŘEDSTUPUJÍCÍ KONSTRUKCE - VNĚJŠÍ OMÍTKA**
omítka se strukturou dřeva za použití matrice, impregnační nátěr v barvě dřeva, bez zateplení

UYO NÁVRH DESIGNU VNĚJŠÍHO PLÁŠTĚ BÝVALÉHO HOTELU PROMETHEUS (použité pohledy):
UYO architekti s.r.o., Štefánikova 38, 612 00 Brno; Ing. arch. Jan Skoumal, Ing. arch. Adam Zezula,
Ing. arch. Tereza Teplá, Ing. arch. Václav Šana; architektonická studie, Dolní Morava, prosinec 2020

Hlavní projektant: Ing. arch. Přemysl Mazal	Kontroloval, zodp. projektant: Ing. arch. Lenka Mazalová	 AAA STUDIO, s.r.o. architektonická kancelář Starikova 8a, 602 00 Brno IČ: 253 40 603
Kraj, obec: Pardubický, Dolní Morava	Parc.č., kat. území: st. 217, Velká Morava	
Investor: SNĚŽNÍK, a.s., Velká Morava 79, 561 69 Dolní Morava	Datum: 12/2020	
Název akce: Zateplení obálky budovy HOTEL PROMETHEUS Dolní Morava, č.p. 79	Stupeň: DVZ	
Obsah: NÁVRH - SEVERNÍ a ZÁPADNÍ POHLED	Měřítko: 1:200	Číslo výkresu: 1.20