

SKLADBY STŘECH

±0,000 = 727,00 m.n.m.

Hlavní projektant: Ing. arch. Přemysl Mazal	Kontroloval, zodp. projektant: Ing. arch. Lenka Mazalová	 AAA STUDIO, s.r.o. architektonická kancelář Starčkova Ba, 602 00 Brno IČ: 253 40 603 tel. 541 217 906
		
Kraj, obec: Pardubický, Dolní Morava	Parc.č., kat. území: st. 217, Velká Morava	
Investor: SNEŽNÍK, a.s., Velká Morava 79, 561 69 Dolní Morava		Datum: 12/2020
Název akce: Zateplení obálky budovy HOTEL PROMETHEUS Dolní Morava, č.p. 79		Stupeň: DVZ
		Číslo zakázky:
		Archivní číslo:
Obsah:	Skladby střech	

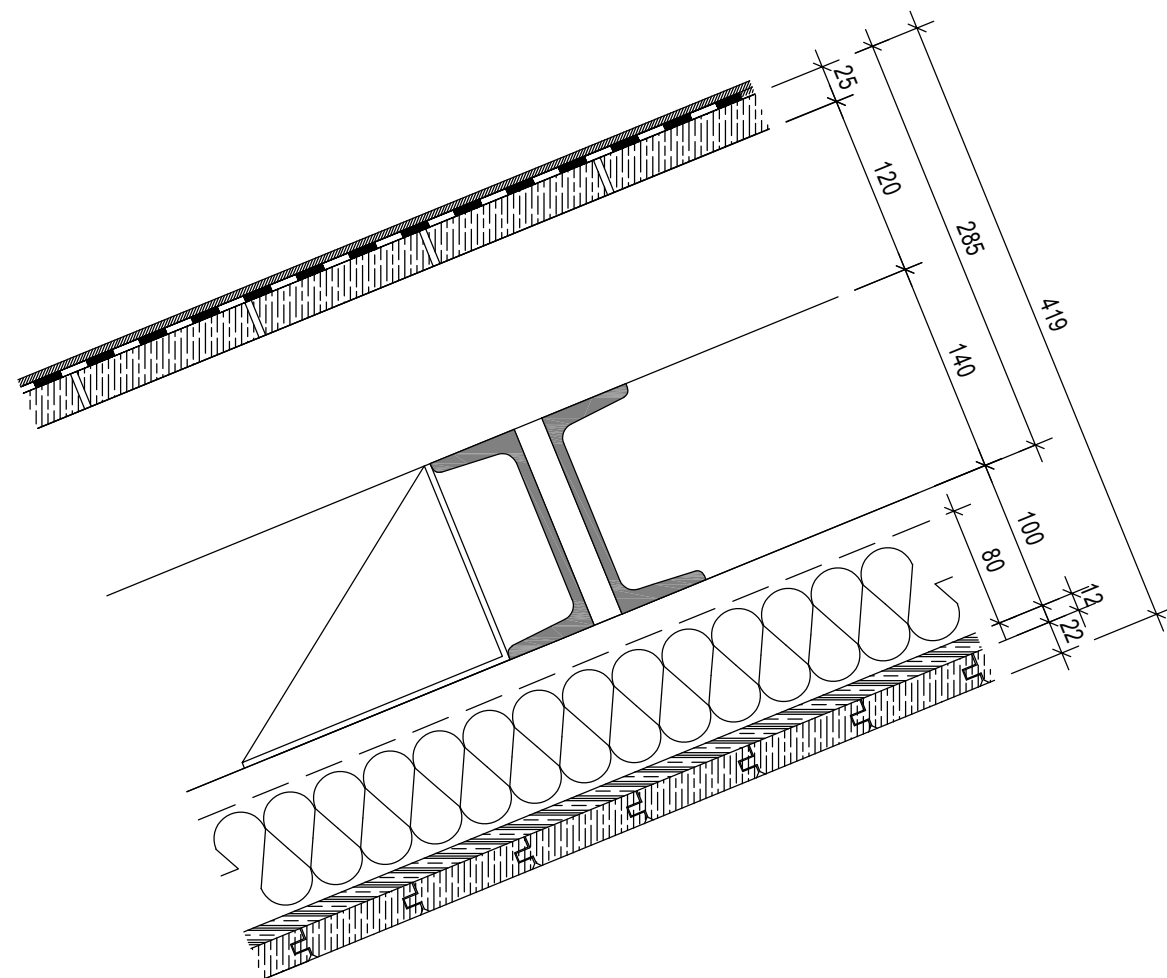
STÁVAJÍCÍ STAV

SKLADBA STŘEŠNÍHO PLÁŠTĚ - SKLON 22° (s ocelovými vaznicemi U140)

ŘEZ

M 1:5

- S-01 SKLADBA STŘECHY – typické řešení
- Střešní krytina pozinkovaná
 - 24mm Bednění – prkna na sraz
 - 120mm Dřevěný trámek (krokev) 100x120
 - 140mm Ocelový profil 2x U140
 - 100mm Dřevěný podhledový rošt 80x100 mezi trámky roštu tepelná izolace z minerální vlny 80mm
 - 12mm DUPRONIT A (cementoazbestové desky)
 - 22mm Dřevěný palubkový podhled



S-01 SKLADBA STŘECHY – typické řešení (od exteriéru)

- Střešní krytina hliníková falcovaná š.pásu 500mm, antracitová
- Separáční vrstva z SBS modif. asfalt. pásu s vložkou z polyesterové rohože
- Dřevěné bednění – prkna na sraz 24mm
- Větraná mezera 60mm – kontralat 60/60mm s podtěsněním kontralatí
- Pojistná hydroizolace z SBS modif. asfalt. pásu s vložkou z polyesterové rohože
- Desky na bázi dřeva P+D 18mm
- Tepelná minerální izolace tl.400mm, $\lambda=0,038$ W/m.K, uložená ve stávající nosné konstrukci střechy + příložka krokví 40mm

Stávající konstrukce střechy:

- 120mm Dřevěný trámek 100x120
- 160mm Tepelná izolace z minerální vlny mezi trámky
- 140mm Ocelový profil 2x U140
- mezi profily tepelná izolace z minerální vlny 140mm
- 100mm Dřevěný podhledový rošt 60x100
- mezi trámky roštu tepelná izolace z minerální vlny 100mm

Podhled:

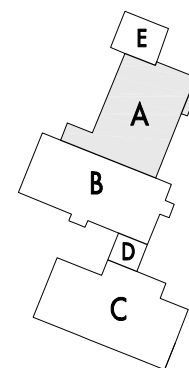
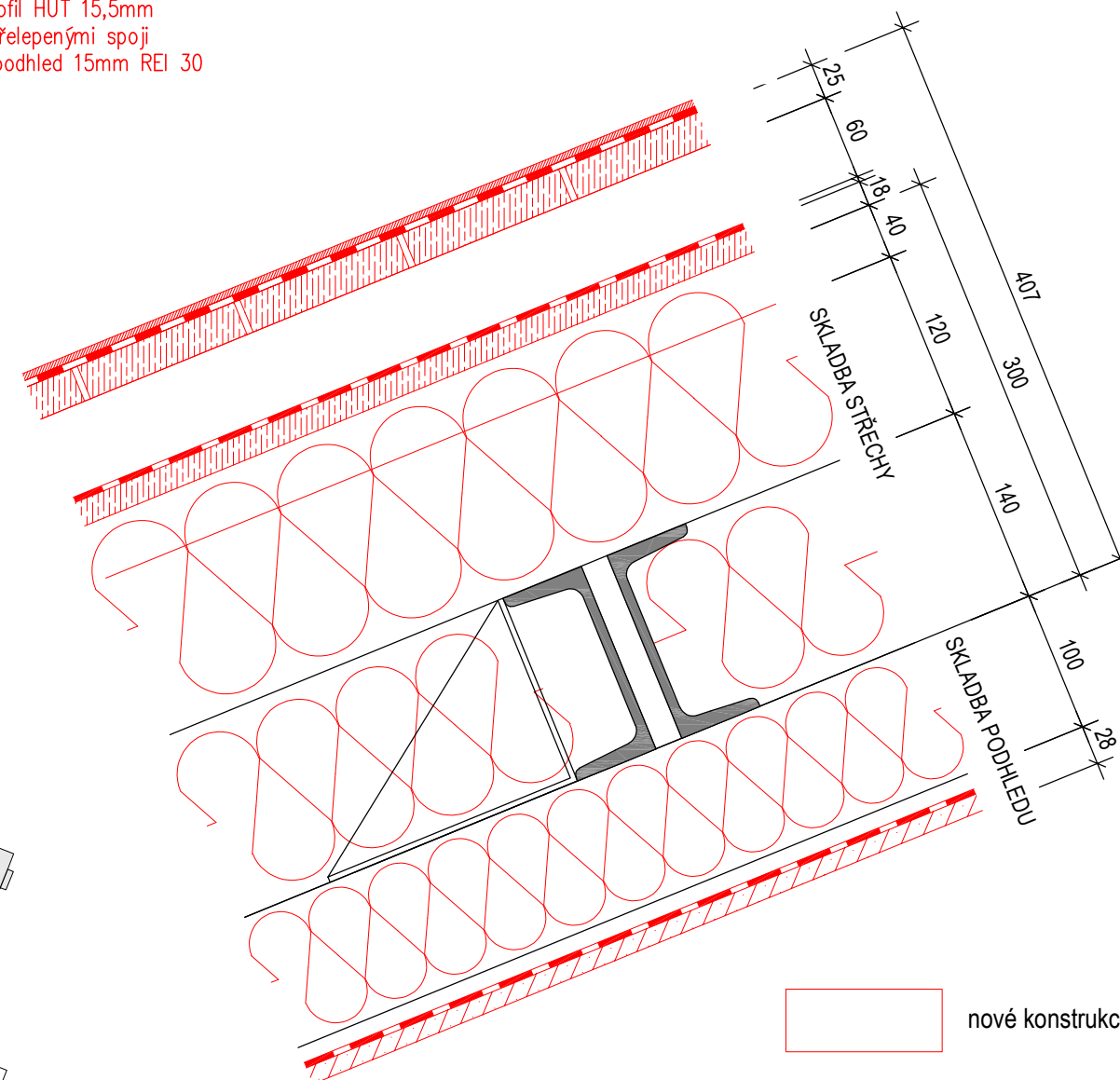
- Nosný kovový profil HUT 15,5mm
- Parozábrana s přelepenými spoji
- Sádkartonový podhled 15mm REI 30


NÁVRH - SKLADBA "S-01"

SKLADBA STŘEŠNÍHO PLÁŠTĚ - SKLON 22° (s ocelovými vaznicemi U140)

ŘEZ

M 1:5



 nové konstrukce

STÁVAJÍCÍ STAV

SKLADBA STŘEŠNÍHO PLÁŠTĚ - SKLON 22° (s dřevěnými vaznicemi 120x160)

ŘEZ
M 1:5



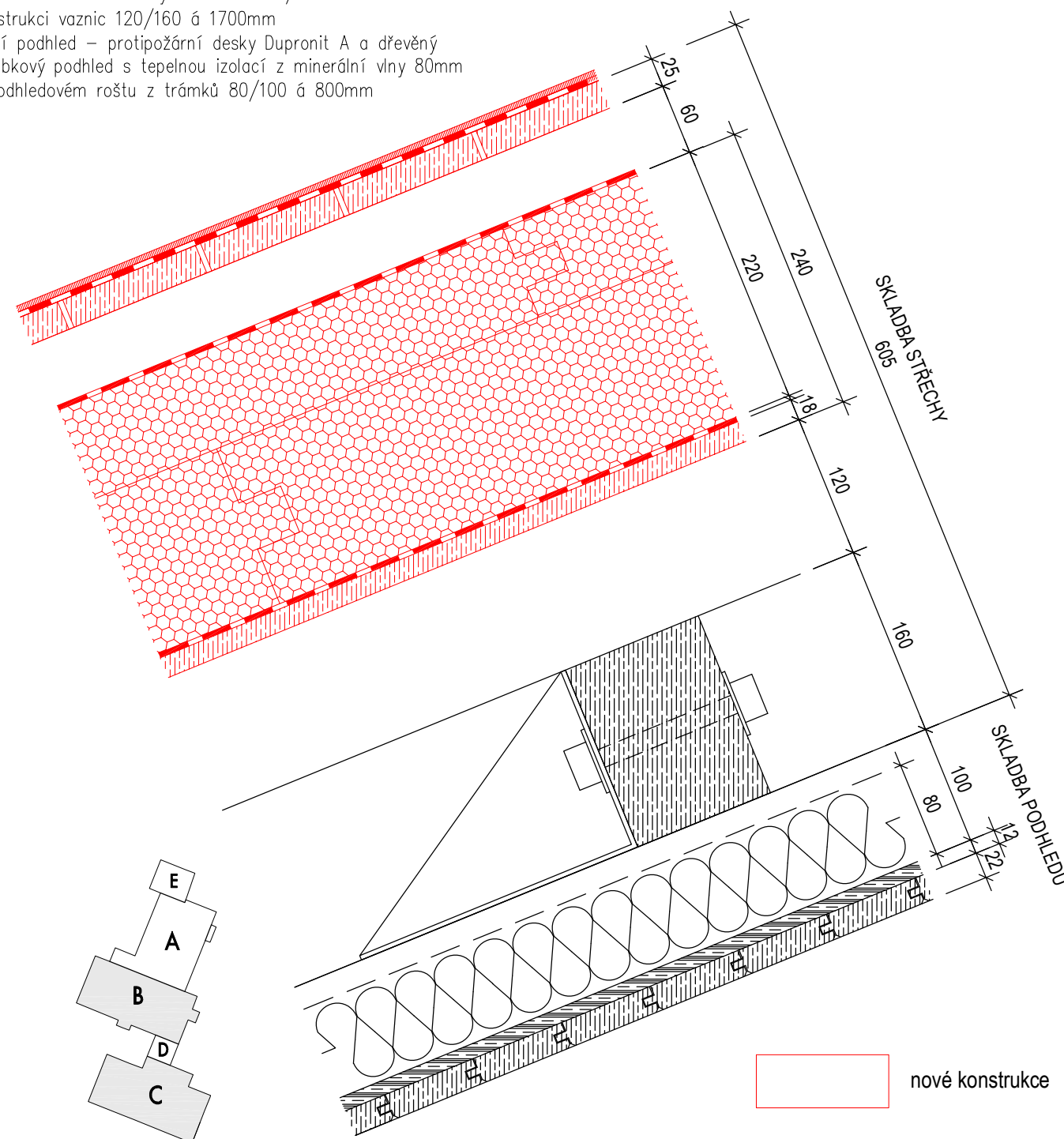
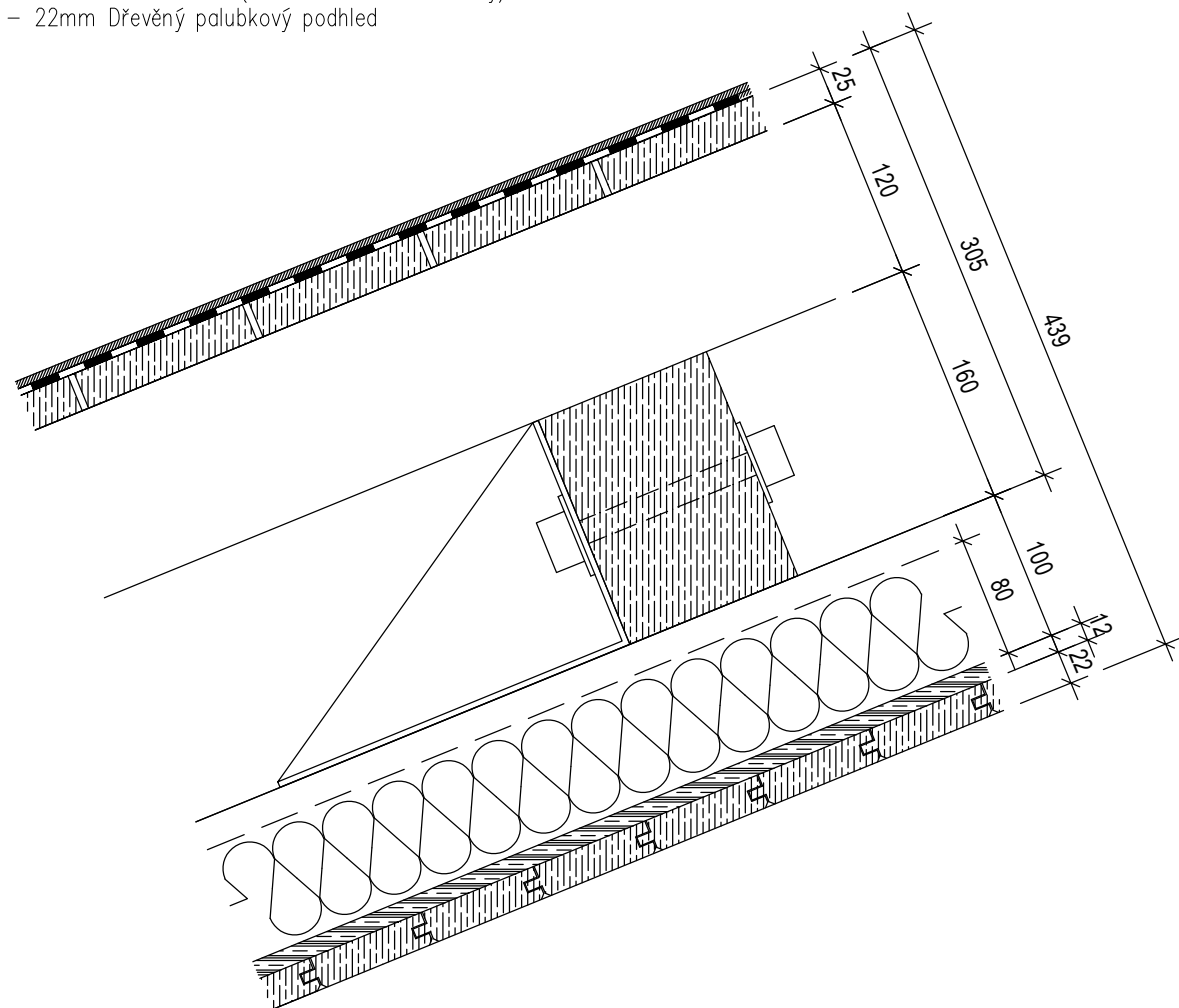
- S-02 SKLADBA STŘECHY – typické řešení (od exteriéru)
- Střešní krytina hliníková falcovaná š.pásu 500mm, antracitová
 - Separční vrstva z SBS modif. asfalt. pásu s vložkou z polyesterové rohože
 - Dřevěné bednění – prkna na sraz 24mm
 - Větraná mezera 60mm – kontralat 120/60mm kotvená přes tepelnou izolaci do krokví, s podtěsněním kontralatí
 - Pojistná hydroizolace z SBS modif. asfalt. pásu s vložkou z polyesterové rohože
 - Tepelná izolace z PIR tl.220mm, $\lambda=0,022$ W/m.K, dvě vrstvy (140+80), ozub, horní vrstva pevnost v tlaku 150MPa
 - Parozábrana z SBS modif. asfalt. pásu s vložkou z hliníkové fólie na vrstvě polyesterové rohože
 - Desky na bázi dřeva P+D 18mm
 - Stávající konstrukce střechy – krokve 100/120 á 910mm na konstrukci vaznic 120/160 á 1700mm
 - Stávající podhled – protipožární desky Dupronit A a dřevěný palubkový podhled s tepelnou izolací z minerální vlny 80mm v podhledovém roštu z trámku 80/100 á 800mm

NÁVRH - SKLADBA "S-02"

SKLADBA STŘEŠNÍHO PLÁŠTĚ - SKLON 22° (s dřevěnými vaznicemi 120x160)

ŘEZ
M 1:5

- S-02 SKLADBA STŘECHY – typické řešení
- Střešní krytina pozinkovaná
 - 24mm Bednění – prkna na sraz
 - 120mm Dřevěný trámek (krokev) 100x120
 - 160mm Dřevěný trámek (vaznice) 120x160
 - 100mm Dřevěný podhledový rošt 80x100 mezi trámky roštu tepelná izolace z minerální vlny 80mm
 - 12mm DUPRONIT A (cementoazbestové desky)
 - 22mm Dřevěný palubkový podhled



nové konstrukce

STÁVAJÍCÍ STAV

SKLADBA STŘEŠNÍHO PLÁŠTĚ

- SKLON 2°

ŘEZ
M 1:5



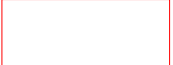
- S-03 SKLADBA STŘECHY – typické řešení (od exteriéru)
- Krytina – fólie z PVC-P, mechanicky kotvená
 - SeparáčnÍ vrstva – netkaná textilie 120g/m²
 - Tepelná izolace z PIR tl.220mm, $\lambda=0,023$ W/m.K, dvě vrstvy (140+80), horní vrstva pevnost v tlaku 150MPa
 - Parozábrana z SBS modif. asfalt. pásu s posypem 3mm
 - Desky na bázi dřeva P+D 22mm
 - Stávající konstrukce střechy – vlašské krokve 120/160 á 900mm
 - Stávající konstrukce stropu – ŽB stropní desky + tepelná izolace – minerální vlna 80mm + podhled

NÁVRH - SKLADBA "S-03"

SKLADBA STŘEŠNÍHO PLÁŠTĚ

- SKLON 2°

ŘEZ
M 1:5

 nové konstrukce

- S-03 SKLADBA STŘECHY
- Střešní krytina pozinkovaná
 - 24mm Bednění – prkna na sraz
 - Stávající konstrukce střechy – vlašské krokve 120/160 á 900mm
 - Stávající konstrukce stropu – ŽB stropní desky + tepelná izolace minerální vlna 80mm + podhled

