

ZATEPLENÍ OBÁLKY BUDOVY HOTEL PROMETHEUS

Dolní Morava č.p.79
na parc. č. st.217
v katastrálním území Velká Morava

KNIHA STANDARDŮ



Dokumentace pro výběr zhotovitele

dle Přílohy č.12 k vyhlášce č.499/2006 Sb.
(ve znění vyhlášky č.62/2013 Sb. a č.405/2017 Sb.)

stavebník: SNĚŽNÍK, a.s., Velká Morava 79, Dolní Morava
prosinec 2020

Obsah:

KONTAKTNÍ ZATEPLOVACÍ SYSTÉM ETICS – SKLADBA F-01, F-03, F-05 (BEZ ZATEPLENÍ), F-08, F-09	3
<i>Povrch fasády – probarvená omítka</i>	3
KONTAKTNÍ ZATEPLOVACÍ SYSTÉM ETICS – SKLADBA F-02, F-03DR, F-06 (BEZ ZATEPLENÍ)	4
<i>Povrch fasády – řešení ostění oken a vstupů, vystupující betonové konstrukce – omítka v imitaci dřeva</i>	4
FASÁDNÍ NÁTĚR (LOGO SPOLEČNOSTI)	6
KONTAKTNÍ ZATEPLOVACÍ SYSTÉM ETICS	7
<i>Tepelně izolační vrstva – minerální izolace</i>	7
KONTAKTNÍ ZATEPLOVACÍ SYSTÉM ETICS	7
<i>Tepelně izolační vrstva – XPS (soklová část)</i>	7
ZATEPLENÍ STŘECHY - SKLADBA S-01 A S-02	8
<i>Střešní krytina – hliníková falcovaná</i>	8
VENKOVNÍ OSVĚTLENÍ	9
<i>A - svítidlo přisazené stropní se senzorem pohybu</i>	9
<i>B – reflektor</i>	10

Poznámka:

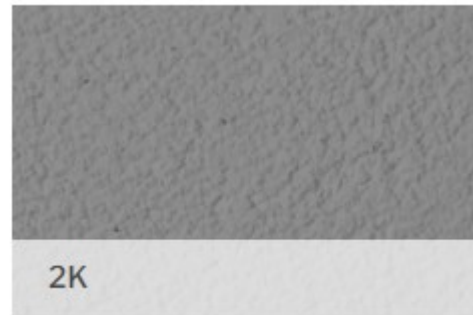
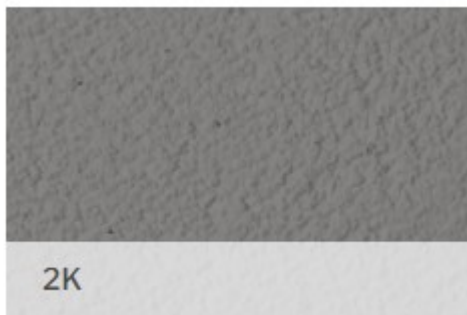
Pokud jsou v textu uvedeny názvy výrobků a zařízení, nebo reálné zobrazení výrobku, jedná se pouze o srovnatelný příklad pro určení kvalitativního, vizuálního, technologického a řemeslného standardu.

Pečlivě prostudujte jak tuto knihu standardů, tak technické zprávy a výkresovou dokumentaci, některá dopřesnění a bližší specifikace nejsou obsažena ve výkazu výměr.

Upozornění: doba dodání některých výrobků může být až 28 dní

Kontaktní zateplovací systém ETICS – skladba F-01, F-03, F-05 (bez zateplení), F-08, F-09

Povrch fasády – probarvená omítka



základní popis	rozměry	popis, povrch
probarvená omítka hrubá	tl.3mm	<p>Složení: vysoce pokročilé čistě akrylátové pojivo, minerální plniva, barevné a bílé pigmenty, vlákna, přísady a voda</p> <p>Klimatickým podmínkám vysoce odolná pastovitá tenkovrstvá omítka s intenzivními barevnými odstíny – technologie cool pigmentů – tónovatelná v plném rozsahu barevné řady odstínů – navrženy barvy omítky s koeficientem HBW menším než 30 (respektive s hodnotou TSR menší než 25), předběžně vybrané barvy s hodnotou TSR 22 a 23. Struktura hrubá 2mm (2K). Před započítím prací bude umožněn výběr podle vzorků provedených na fasádě.</p> <p>Výztužná vrstva bude při použití tmavých odstínů dvojitá:</p> <ul style="list-style-type: none">- v oblasti soklu do výšky cca 2m od terénu – 2x výztužná vrstva z cementové stěrky (celková tl.6-7mm) + 2x vrstva sklotextilní síťoviny- ostatní plochy zateplení - 2x výztužná vrstva z cementové stěrky (celková tl.6-7mm) + 1x vrstva sklotextilní síťoviny <p>Vzhledem k rizikovému prostředí (vysoká poloha, množství srážek, blízkost stromů) doporučujeme zvýšenou protiplísňovou úpravu (individuální objednání).</p> <p>Způsob provedení konzultovat s výrobcem.</p>

Referenční výrobek pro určení kvalitativního, vizuálního, technologického a řemeslného standardu:

ETICS: „Baumit Star Mineral se zesílenou výztužnou vrstvou“

Omítka: Baumit PuraTop, zrnitost 2mm (2K), barva Life 0891 nebo 0892 (TSR/HBW menší než 25)

Výztužná vrstva: Baumit StarContact (6-7mm)

Sklotextilní síťovina: Baumit StarTex

Kontaktní zateplovací systém ETICS – skladba F-02, F-03Dr, F-06 (bez zateplení)

Povrch fasády – řešení ostění oken a vstupů, vystupující betonové konstrukce – omítka v imitaci dřeva



základní popis	rozměry	popis, povrch
minerální tenkovrstvá omítka k vytvoření struktury dřeva	tl.1-4mm	Složení: směs cementů a minerální plniva s modifikátory Tenkovrstvá dekorativní omítka pro vytvoření efektu povrchové struktury dřeva za použití matrice, paropropustná, odolná vůči povětrnostním vlivům, odolná proti plísním, řasám a houbám, hydrofobizovaná. Aplikace na vrstvu vyztuženou armovací sítí (ETICS) nebo na tradičních podkladech z vápeno-cementových omítek, na betonových površích, sádrových podkladech, dřevoštěpových a sádrokartonových deskách. Povrch bude opatřen impregnačním nátěrem v barvě dřeva. Způsob provedení konzultovat s výrobcem.

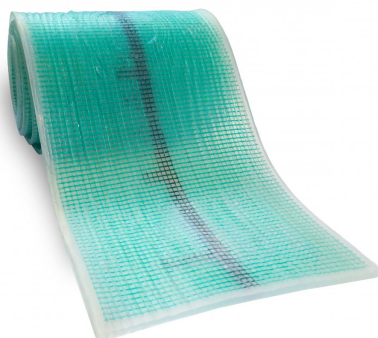
Referenční výrobek pro určení kvalitativního, vizuálního, technologického a řemeslného standardu:

Omítka: Ceresit VISAGE CT 720 (alt. Baumit CreativeTop)

Impregnační nátěr: Ceresit CT 721, barva Irish Oak nebo Norway Pine (výběr dle vyzorkování na fasádě)

Matrice: silikonová matrice Ceresit VISAGE Wood šablona, 200x2000mm, při realizaci ošetření matrice separačním přípravkem Ceresit CT 722

Výztužná vrstva: Baumit StarContact (6-7mm); sklotextilní síťovina: Baumit StarTex



Ceresit VISAGE Wood šablona

Způsob provedení ostění a nadpraží oken a vstupů:

- předsazený rámeček ostění a nadpraží (předsazení o 20mm před úroveň fasádní omítky), šířka rámečku 35mm, jen barva – bez struktury dřeva
- vnitřní část – vodorovně kladené matrice pro vytvoření efektu povrchové struktury dřeva

ilustrační obrázek:



Způsob provedení povrchové úpravy předstupujících betonových konstrukcí (budova A a D:

- vnější i vnitřní část – vodorovně kladené matrice pro vytvoření efektu povrchové struktury dřeva

ilustrační obrázek:



Fasádní nátěr (logo společnosti)



na fasádě objektu C (jižní a východní strana):

realizace pomocí nátěru nebo nástřiku na souvrství KZS, druh barvy konzultovat s dodavatelem omítky ETICS, celková velikost průměr 9,2m, plocha barvy cca 33m², obvod – hrana loga (kruh i vnitřní znaky) cca 145m

na fasádě objektu A (východní strana):

logo provedeno nátěrem (nástřikem na fasádě) na souvrství KZS, celková velikost průměr 2,4m

Vysoce odolný fasádní nátěr pro exteriér, s intenzivními barevnými odstíny. Zaručení vysoké stálobarevnosti. Složení - ušlechtilé akrylátové pojivo, minerální plniva, barevné a bílé pigmenty, přísady, voda.

Referenční výrobek pro určení kvalitativního, vizuálního, technologického a řemeslného standardu: Baumit PuraColor (alt. Baumit GranoporColor)

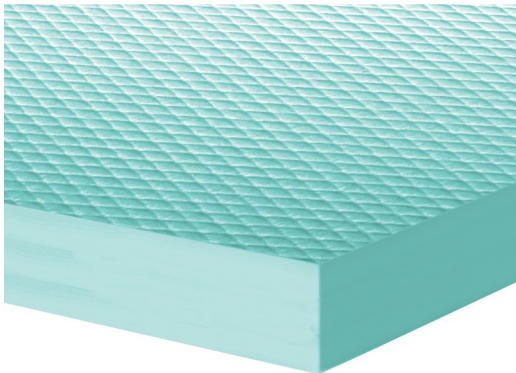
Kontaktní zateplovací systém ETICS

Tepelně izolační vrstva – minerální izolace



základní popis	rozměry	popis, povrch
čedičová vlna	tl.100+140mm (240mm)	Fasádní minerální izolace s podélným vláknem. Materiál bude splňovat požadavky na ETICS podle normy EN 13500, ETAG 004 a dále požadavky Kvalitativní třídy A dle CZB. Vlákna budou po celém povrchu hydrofobizována. Součinitel tepelné vodivosti: $\lambda = 0,038 \text{ W/mK}$ Pevnost v tahu TR 15 kPa

Referenční výrobek pro určení kvalitativního, vizuálního, technologického a řemeslného standardu:
Isover TF



Kontaktní zateplovací systém ETICS

Tepelně izolační vrstva – XPS (soklová část)

základní popis	rozměry	popis, povrch
XPS extrudovaný polystyren	tl.120+120mm (240mm)	Tepelně izolační desky z XPS se zdrsňeným povrchem. Materiál bude splňovat požadavky na ETICS podle normy EN 13500. Vlákna budou po celém povrchu hydrofobizována. Součinitel tepelné vodivosti: $\lambda = 0,035 \text{ W/mK}$ Pevnost v tlaku 300 kPa

Referenční výrobek pro určení kvalitativního, vizuálního, technologického a řemeslného standardu:
FIBRAN ETICS GF I 300kPa

Zateplení střechy - skladba S-01 a S-02

Střešní krytina – hliníková falcovaná



základní popis	rozměry	popis, povrch
střešní krytina hliníková falcovaná š.pásu 500mm, antracitová	tl.0,7mm	<p>Šířka svitků: 500 mm Osová rozteč drážek: 430 mm Tloušťka: 0,7 mm dle ČSN 73 3610 Materiál: legovaný hliník Legura: AlMn1Mg0,5, Falcovací kvalita: H41 dle EN 1396 Povrch: embosovaný povrch stucco barva antracitová Povrchová úprava lícové strany: dvojitý vypalovaný lak na bázi polyamid-polyuretanu typ P.10, matný povrch, způsob lakování Coil-Coating, UV odolný, barevně stálý se zárukou na barvu 40 let. Povrchová úprava rubové strany: ochranný transparentní lak Dvojitá stojatá drážka Připevnění k podkladu nepřímé pomocí systémových příponek z nerezové oceli. Odborné umístění pevných a posuvných příponek pro umožnění dilatace krytinových pásů Dilatační drážka Z – podélné rozdělení ploch krytiny na max. 10m dlouhé celky Střešní krytina, boční a čelní lemy, včetně provedení okapnice na spodní hraně čela a zakrytí spodní části přesahu čela až ke konstrukci zateplení (stěny, okna) s vložením provětrávacího pásu – ochranné mřížky proti ptákům – systémové řešení. Včetně úchytek a ostatního souvisejícího materiálu.</p>

Referenční výrobek pro určení kvalitativního, vizuálního, technologického a řemeslného standardu: střešní systém PREFALZ, odstín 02 P.10 antracitová

Venkovní osvětlení

A - svítidlo přisazené stropní se senzorem pohybu



základní popis	rozměry	popis, povrch
venkovní svítidlo stropní se senzorem pohybu	296x296x78mm	Stropní, venkovní svítidlo, senzor HF, záběr 160°, dosah 8m, čas 5s-5min, těleso plast, povrch černá antracit, difuzor plast opál, LED 16W, 1280lm, teplá 3000K, Ra80, 230V, IP65, tř.2, 296x296x78mm Napájení: 230V/50Hz Způsob připojení svítidla: Přívodní kabel se zapojí do svorkovnice. Krytí: IP65 - Odolnost proti proudu vody s tlakem 100kN/m2, přicházející ze všech stran - Venkovní prostory vystavené dešti, mokré a prašné průmyslové prostory Třída zařízení: II. Materiál těleso: Plast; Materiál difusoru: Plast Včetně napojení na stávající elektroinstalaci osvětlení vstupů Určeno pro vstupy do budov se závětrím – přisazené k podhledu

Referenční výrobek pro určení kvalitativního, vizuálního, technologického a řemeslného standardu: E-LIGHT; MIELENIE senzor HF LED16W

B – reflektor



základní popis	rozměry	popis, povrch
venkovní svítidlo reflektor světlomet se senzorem pohybu	195x265x30mm	<p>Venkovní svítidlo reflektor světlomet se senzorem pohybu PIR, záběr 160°, dosah až 10m, těleso kov lak černá mat, kr sklo čiré, LED 1x30W, teplá 3000K, 2700lm, 230V, IP54, tř.1. rozměry 195x265x30mm Napájení: 230V/50Hz Způsob připojení svítidla: Přívodní kabel se zapojí do svorkovnice. Krytí: IP54 - Odolnost proti netlakové vodě stříkající ze všech stran - venkovní prostory vystavené dešti, mokré průmyslové prostory. Třída zařízení: I, Pro ochranu neživých částí je použit ochranný vodič PE. Rozměry: 195x265x30mm. Uváděné rozměry jsou pouze informativní a výrobce je může změnit. Materiál těleso: Kov. Povrchová úprava tělesa: Práškový lak. Krycí sklo čiré. Vypínač součástí výrobku: ANO Svítidlo je vybaveno senzorem pohybu, záběrný úhel čidla 160°, po soumraku (nastavitelné 10lx-1000lx) spíná osvětlení 10s-10minut (nastavitelné) dosah čidla cca 10m.</p> <p>Určeno pro provozní plochy – rampa u objektu A 3.NP sever a 1.NP západ</p>

Referenční výrobek pro určení kvalitativního, vizuálního, technologického a řemeslného standardu: E-LIGHT; MIRTIVENA LED 1x30W PIR senzor I87017