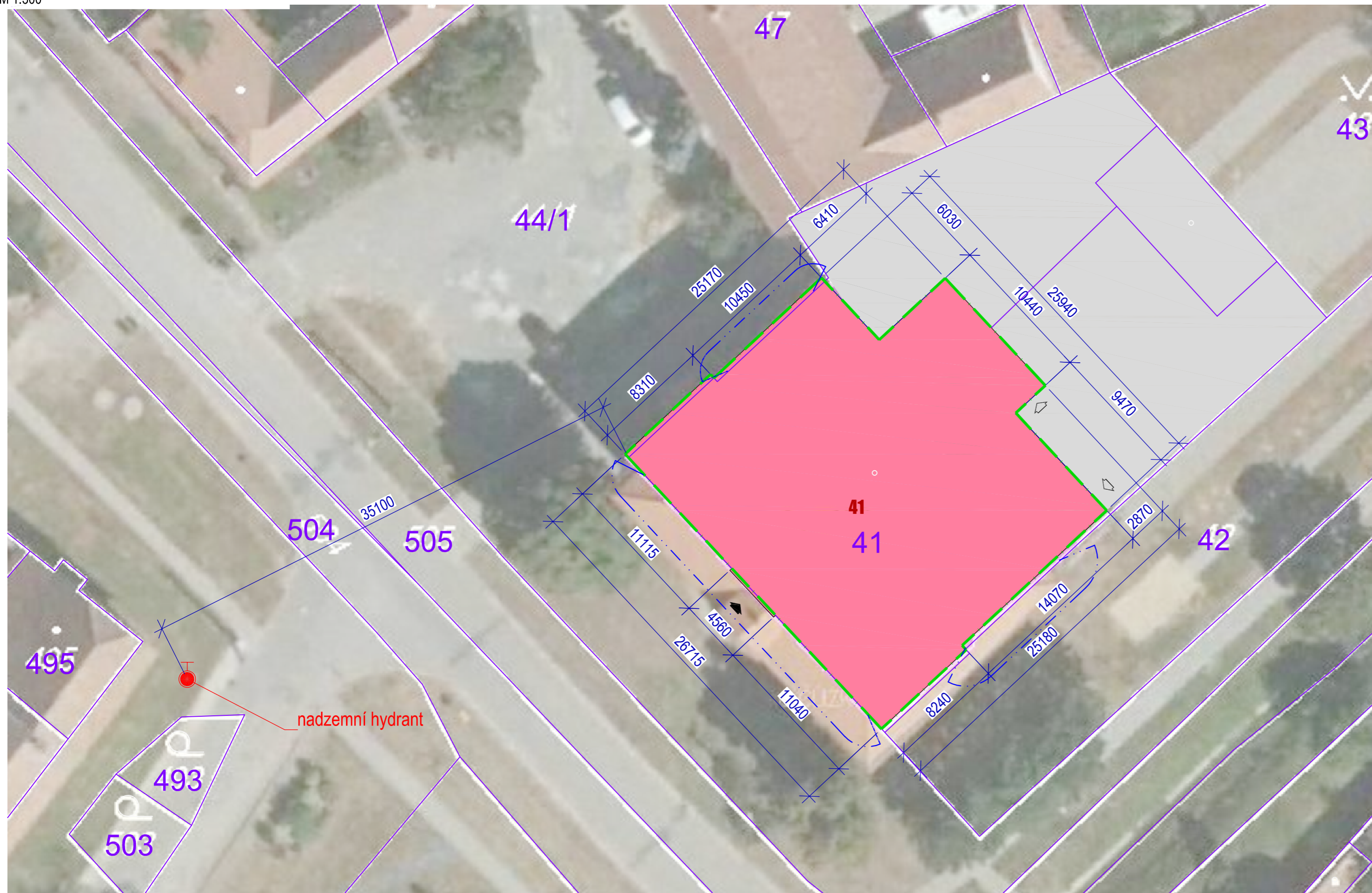


NÁSTAVBA ZÁKLADNÍ ŠKOLY V SYROVICÍCH
SITUAČNÍ VÝKRESY

KOORDINAČNÍ SITUACE - ZÁKRES DO FOTOMAPY
M 1:300



LEGENDA ZNAČEK

- 6067 HRANICE POZEMKŮ, PARCELNÍ ČÍSLA
- HRANICE STAVBY
- - - - - POŽÁRNĚ BEZPEČNOSTNÍ ŘEŠENÍ - ODSTUPY viz samostatná část PD PBR
- ▶ HLAVNÍ VSTUP DO OBJEKTU
- ◁ VEDLEJŠÍ VSTUP DO OBJEKTU

LEGENDA BAREVNÝCH PLOCH:

- BUDOVA ZÁKLADNÍ ŠKOLY
- DVŮR, HŘIŠTĚ

SEZNAM STAVEBNÍCH, INŽENÝRSKÝCH OBJEKTŮ A PROVOZNÍCH SOUBORŮ V RÁMCI TĚTO PD:
SO 01 HLAVNÍ OBJEKT

POZNÁMKA INŽENÝRSKÉ SÍTĚ:

DO STÁVAJÍCÍCH INŽENÝRSKÝCH SÍTÍ V OKOLÍ STAVBY ANI DO PŘÍPOJEK INŽENÝRSKÝCH SÍTÍ NEBUDE ZASAHOVÁNO. TRASY INŽENÝRSKÝCH SÍTÍ TAK NEJSOU URČENY, RESP. ZAKRESLENY.

DOPLŇUJÍCÍ INFORMACE:

ZÁKLADNÍ ŠKOLA:

- STÁVAJÍCÍ STAV 2NP + SKLEP
- NOVÝ STAV 2 NP+PODKROVÍ + SKLEP
- ZDĚNÁ BUDOVA
- VALBOVÁ STŘECHA,
- VÝŠKA HŘEBENE STÁVAJÍCÍ STAV+13,977 m
- VÝŠKA HŘEBENE NOVÝ STAV CCA +16,470 m

CELKOVÁ PLOCHA POZEMKU	1160,0 m ²
ZASTAVĚNÁ PLOCHA ZÁKLADNÍ ŠKOLY	594,4 m ²
PLOCHA DVORU	565,6 m ²

POZNÁMKA:
V PRŮBĚHU VÝSTAVBY MUSÍ BYT STAVENÍŠTĚ ZAJIŠTĚNO PROTI NEPRÁVNĚNĚMU VSTUPU CIZÍCH A NEPOVOLANÝCH OSOB!
V MÍSTĚ VÝSTAVBY NESMÍ DOJÍT K POŠKOZENÍ STÁVAJÍCÍCH ROZVODŮ INŽENÝRSKÝCH SÍTÍ!
DO PŘÍPOJEK A INŽENÝRSKÝCH SÍTÍ NEBUDE ZASAHOVÁNO.
PODKLADEM PRO VYPRACOVÁNÍ TOHOTO VÝKRESU, RESP. PD BYLA PD VYPRACOVANÁ ING. KARLEM DUCHONĚM (05/2019) A ARCHITECTONICKÁ STUDIE VYPRACOVANÁ ING. ARCH. GOLEŠEM (10/2019) ODSOULASENÁ INVESTOREM A DÁLE PAK OBHLÍDKA STAVBY. JE NUTNÉ UVAŽOVAT S PŘÍPADNÝMI ODCHYLKAMI, KTERÉ MOHLI PŘI VYNÁŠENÍ STÁVAJÍCÍHO STAVU OBJEKTU VZNIKNOU: NEROVNOST PLOCH, NEPŘÍSTUPNOST ČÁSTÍ STAVBY, NEROVNOST ZDVA, ZAKRYTÍ KONSTRUKCÍ, NEMOŽNOST PROVEDENÍ KONTROLNÍCH SOND A POD.)
JAKÉKOLIV ZJIŠTĚNÉ NESROVNALOSTI V JEDNOTLIVÝCH ČÁSTECH PROJEKTOVÉ DOKUMENTACE JE NUTNÉ NEPRODLENĚ KONZULTOVAT S PROJEKTANTEM.
INVESTOR PO DOHODĚ S GENERÁLNÍM ZHOTOVITELEM ZAJISTÍ KOORDINÁTORA BEZPEČNOSTI A OCHRANY ZDRAVÍ PŘI PRÁCI!

± 0,000 = stávající podlaha 1.NP u schodiště

INVESTOR	OBEC SYROVICE
	SYROVICE 298, 664 67 SYROVICE
HLAVNÍ PROJEKTANT	petrgoles s.r.o.
	ING. ARCH. PETR GOLEŠ
	AUTORIZOVANÝ ARCHITEKT
	PURKYŇOVA 35A, 612 00, BRNO
	TEL.: +420 608 130 679
	www.petrgoles.cz

PROJEKT

NÁSTAVBA ZÁKLADNÍ ŠKOLY
V SYROVICÍCH

MÍSTO STAVBY	SYROVICE
STUPEŇ	DOKUMENTACE PRO PROVÁDĚNÍ STAVBY DPS
ČÁST	SITUAČNÍ VÝKRESY C
STAVEBNÍ OBJEKT	HLAVNÍ OBJEKT SO 01
PROJEKTANT SOUBORU	ING. JAN KAMARÁD
	ŠÁRKA 4, 623 00, BRNO
	TEL.: +420 604 734 440
MĚŘÍTKO	1:300
DATUM	07/2020

NÁZEV VÝKRESU
KOORDINAČNÍ SITUACE
ZÁKRES DO FOTOMAPY

C3

TENTO DOKUMENT JE DUŠEVNÍM VLASTNICTVÍM AUTORA. MA POUŽÍVÁNÍM DUŠEVNÍHO VLASTNICTVÍ NESMÍ BYT BEZ SOULASU S AUTOREM POUŽIT, KOPÍROVÁNÍ ČI PŘEDÁNÍ TŘETÍ OSOBĚ