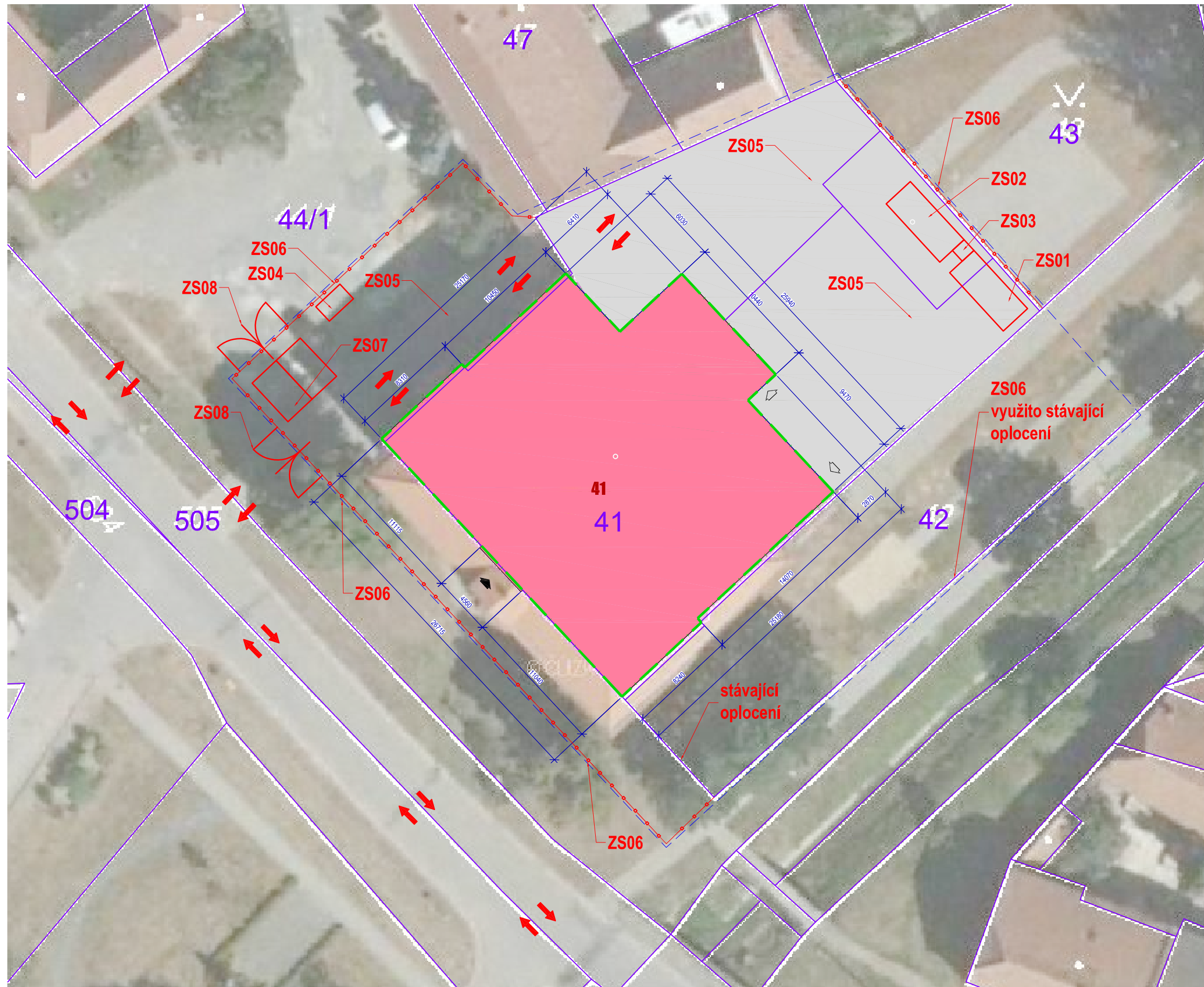


NÁSTAVBA ZÁKLADNÍ ŠKOLY V SYROVICÍCH
SITUAČNÍ VÝKRESY

SITUAČNÍ VÝKRES ZOV
M 1:300



LEGENDA ZNAČEK

- 6067 HRANICE POZEMKŮ, PARCELNÍ ČÍSLA
- HRANICE STAVBY
- - - - POŽÁRNĚ BEZPEČNOSTNÍ ŘEŠENÍ - ODSUTY
viz samostatná část PD PBR
- ▶ HLAVNÍ VSTUP DO OBJEKTU
- ◁ VEDLEJŠÍ VSTUP DO OBJEKTU

LEGENDA BAREVNÝCH PLOCH:

- BUDOVA ZÁKLADNÍ ŠKOLY
- DVŮR, HŘIŠTĚ

SEZNAM STAVEBNÍCH, INŽENÝRSKÝCH OBJEKTŮ A
PROVOZNIČNÍCH SOUBORŮ V RÁMCI TĚTO PD:
SO 01 HLAVNÍ OBJEKT

POZNÁMKA INŽENÝRSKÉ SÍTĚ:

DO STÁVAJÍCÍCH INŽENÝRSKÝCH SÍTÍ V OKOLÍ STAVBY
ANI DO PŘÍPOJEK INŽENÝRSKÝCH SÍTÍ NEBUDE
ZASAHOVÁNO. TRASY INŽENÝRSKÝCH SÍTÍ TAK NEJSOU
URČENY, RESP. ZAKRESLENY.

LEGENDA DOČASNÝCH OBJEKTŮ ZOV:

- ZS01 1 - DENNÍ MÍSTNOST - OBYTNÝ KONTEJNER
- ZS02 2 - ŠATNA DÉLNÍKŮ - OBYTNÝ KONTEJNER
- ZS03 3 - SOCIÁLNÍ ZAŘÍZENÍ
- ZS04 4 - WC - MOBILNÍ SOCIÁLNÍ ZAŘÍZENÍ
- ZS05 5 - SKLADOVACÍ PLOCHY (NÁŘADÍ, MATERIÁL)
- ZS06 OPLOCENÍ STAVENIŠTĚ
- ZS07 SKLÁDKA STAVEBNÍHO ODPADU - (PROSTOR
PRO PŘÍSTAVENÉ KONTEJNERY)
- ZS08 VJEZDOVÁ BRÁNA

LEGENDA ZOV:

- HRANICE STAVENIŠTĚ (pro přehlednost kresleno s
odsazením od hranic pozemků)
- - - - OPLOCENÍ STAVENIŠTĚ
- ▶ PŘÍJEZD A ODJEZD STAV. DOPR. A MECHAN.

DOČASNÉ ZAŘÍZENÍ STAVENIŠTĚ ZŘÍDÍ HLAVNÍ
DODAVATEL STAVBY VČETNĚ ZAJIŠTĚNÍ PROJEKTU
A PROJEDNÁNÍ SAMOSTATNÉHO POVOLENÍ
DOČASNÉ STAVBY VČETNĚ DOPRAVNÍHO ZNAČENÍ.
PLOCHY POŠKOZENÉ ZŘÍZENÍM STAVENIŠTĚ MUSÍ
BÝT UVEDENY DO PŮVODNÍHO STAVU.
JEDNÁ SE O PŘEDBĚŽNÝ NÁVRH, KTERÝ BUDE
UPRAVEN DLE POTŘEB VYBRANÉHO DODAVATELE
STAVBY, POČTU PRACOVNÍKŮ ATD.

POZNÁMKA:
V PRŮBĚHU VÝSTAVBY MUSÍ BÝT STAVENIŠTĚ ZAJIŠTĚNO PROTI
NEPŘÁVNĚNÉMU VSTUPU CIZÍCH A NEPOVOLANÝCH OSOB!
V MÍSTĚ VÝSTAVBY NESMÍ DOJÍT K POŠKOZENÍ STÁVAJÍCÍCH ROZVODŮ
INŽENÝRSKÝCH SÍTÍ!
DO PŘÍPOJEK A INŽENÝRSKÝCH SÍTÍ NEBUDE ZASAHOVÁNO.
PODKLADEM PRO VYPRACOVÁNÍ TOHOTO VÝKRESU, RESP. PD BYLA PD
VYPRACOVANÁ ING. KARLEM DUCHONĚM (05/2019) A ARCHITEKTONICKÁ
STUDIE VYPRACOVANÁ ING. ARCH. GOLEŠEM (10/2019) ODSOUHLAŠENÁ
INVESTOREM A DÁLE PAK OBLÍDKA STAVBY. JE NUTNÉ UVAŽOVAT S
PŘÍPADNÝMI ODCHYLKAMI, KTERÉ MOHLI PŘI VYNÁŠENÍ STÁVAJÍCÍHO
STAVU OBJEKTU VZNIKOUT: NEROVNOST POVRCHŮ, NEPŘÍSTUPNOST
ČÁSTÍ STAVBY, NEROVNOST ZDÍVA, ZAKRYTÍ KONSTRUKCÍ, NEMOŽNOST
PROVEDENÍ KONTROLNÍCH SOND A POD.)
JAKÉKOLIV ZJIŠTĚNÉ NESROVNALOSTI V JEDNOTLIVÝCH ČÁSTECH
PROJEKTOVÉ DOKUMENTACE JE NUTNÉ NEPRODLENĚ KONZULTOVAT
S PROJEKTANTEM.
INVESTOR PO DOHODĚ S GENERÁLNÍM ZHOTOVITELEM ZAJISTÍ
KOORDINÁTORA BEZPEČNOSTI A OCHRANY ZDRAVÍ PŘI PRÁCI!

± 0,000 = stávající podlaha 1.NP u schodiště

INVESTOR	OBEC SYROVICE SYROVICE 298, 664 67 SYROVICE
HLAVNÍ PROJEKTANT	petrgoles s.r.o. ING. ARCH. PETR GOLEŠ AUTORIZOVANÝ ARCHITEKT PURKYŇOVA 35A, 612 00, BRNO TEL.: +420 608 130 679 www.petrgoles.cz

PROJEKT

NÁSTAVBA ZÁKLADNÍ ŠKOLY
V SYROVICÍCH

MÍSTO STAVBY	SYROVICE
STUPEŇ	DOKUMENTACE PRO PROVÁDĚNÍ STAVBY DPS
ČÁST	SITUAČNÍ VÝKRESY C
STAVEBNÍ OBJEKT	HLAVNÍ OBJEKT SO 01
PROJEKTANT SOUBORU	ING. JAN KAMARÁD ŠÁRKA 4, 623 00, BRNO TEL.: +420 604 734 440
MĚŘÍTKO	1:300
DATUM	07/2020

NÁZEV VÝKRESU
SITUAČNÍ VÝKRES
ZOV

C4