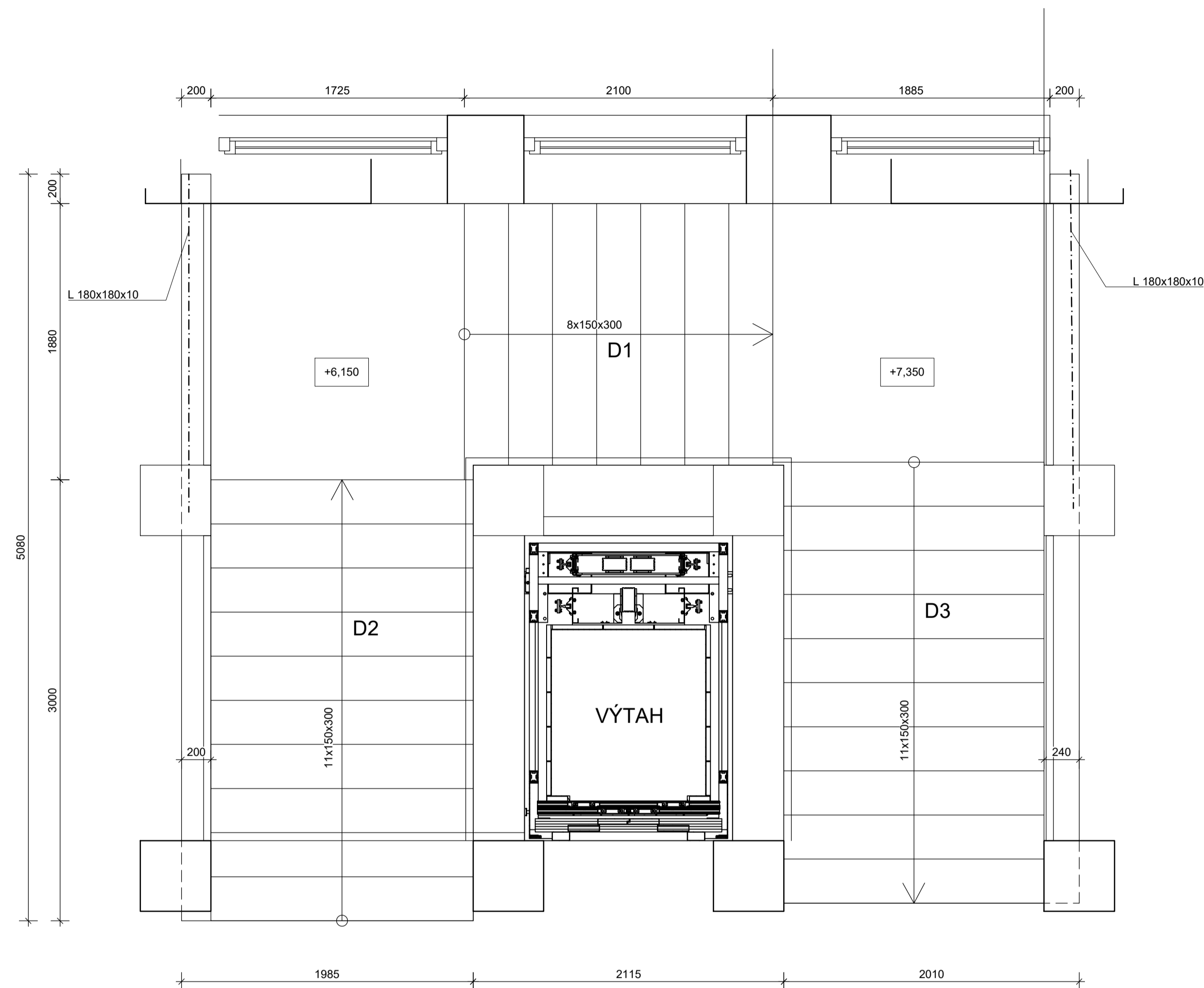
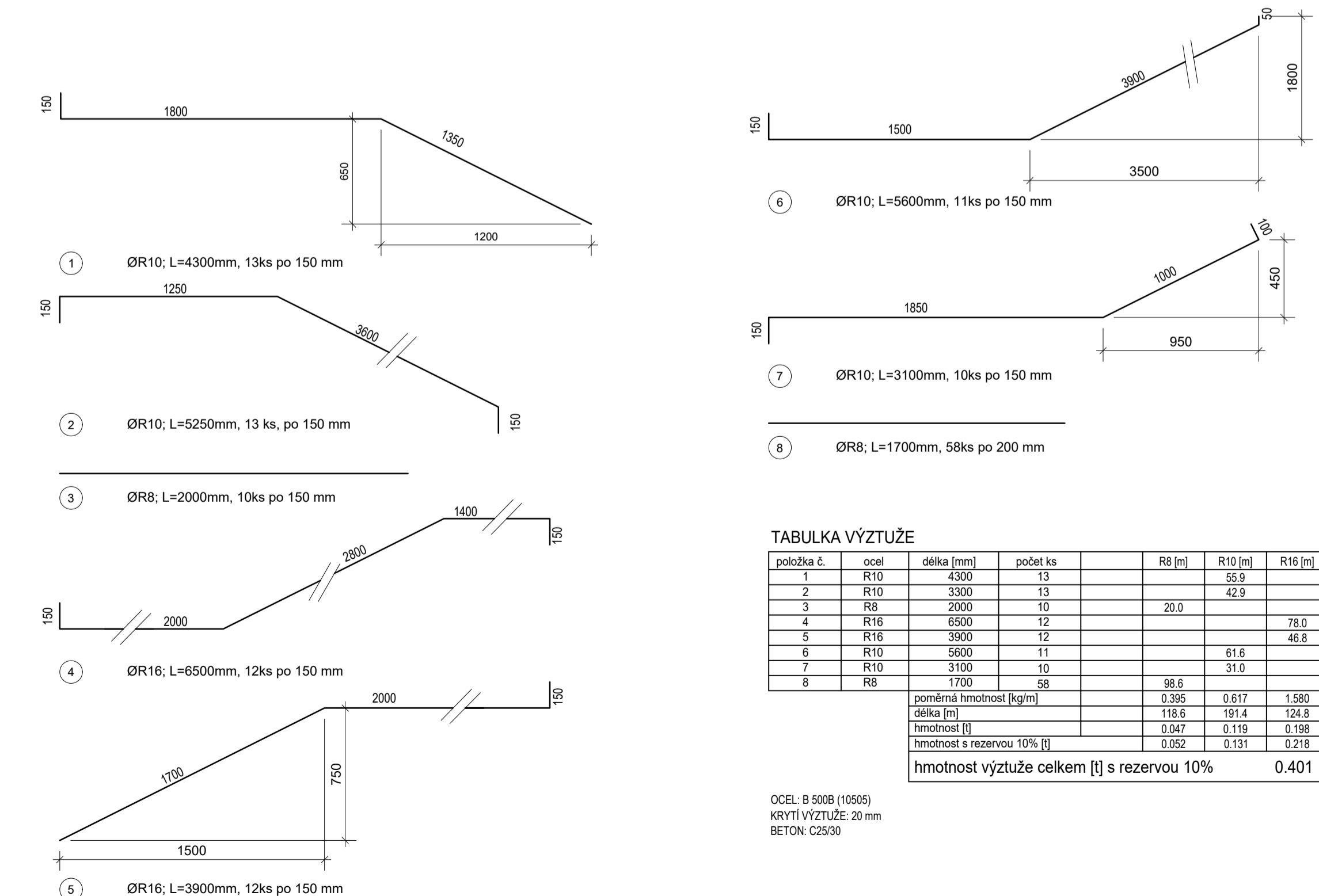


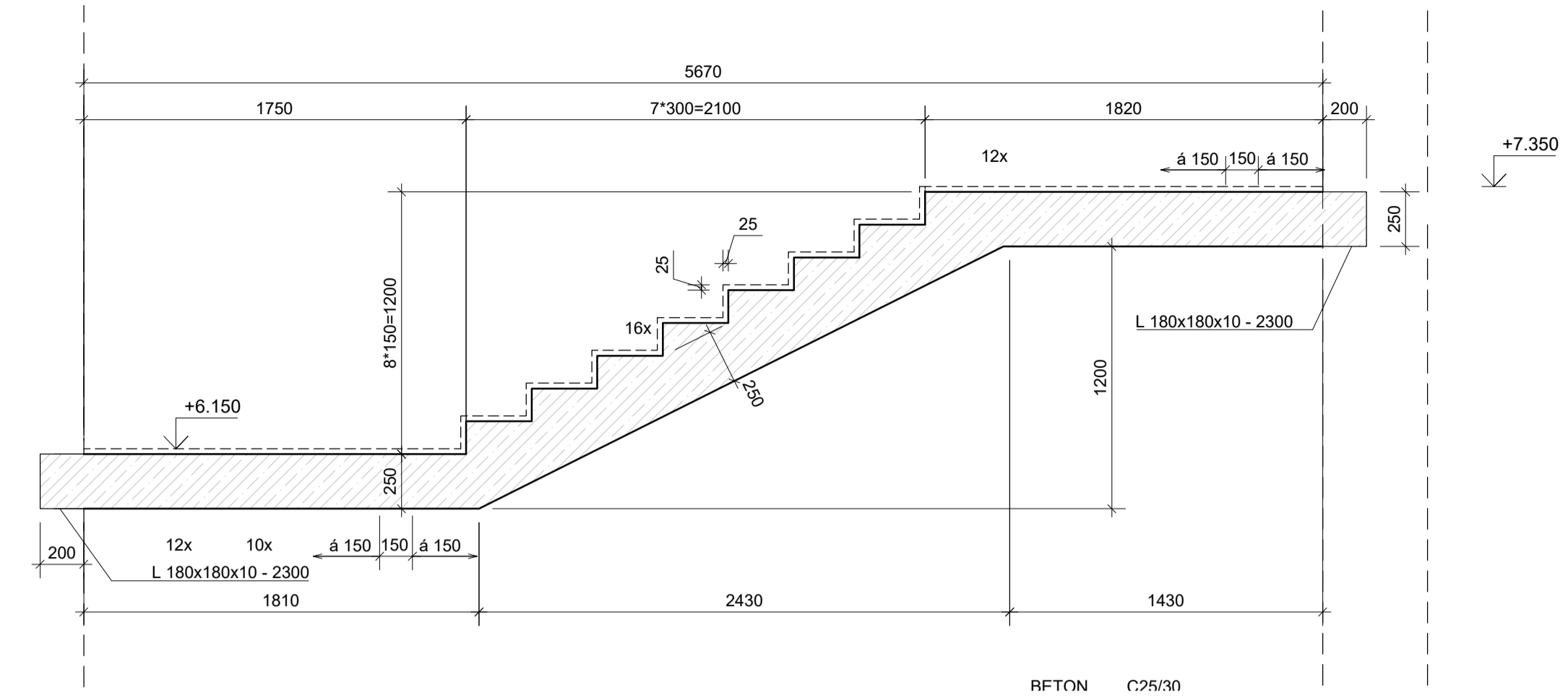
PŮDORYS SCHODIŠTĚ
M 1:25



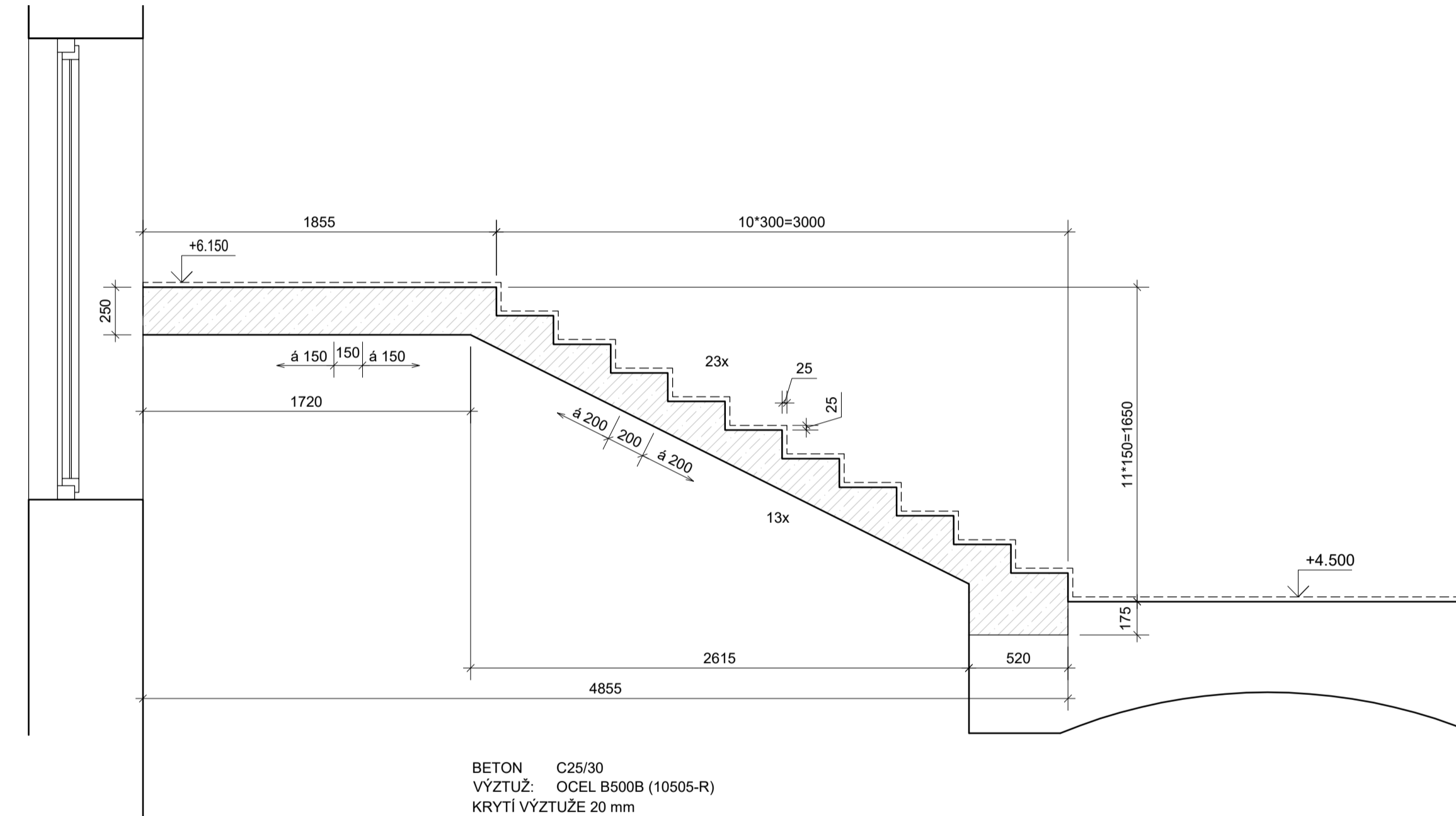
VÝKAZ VÝZTUŽE
M 1:25



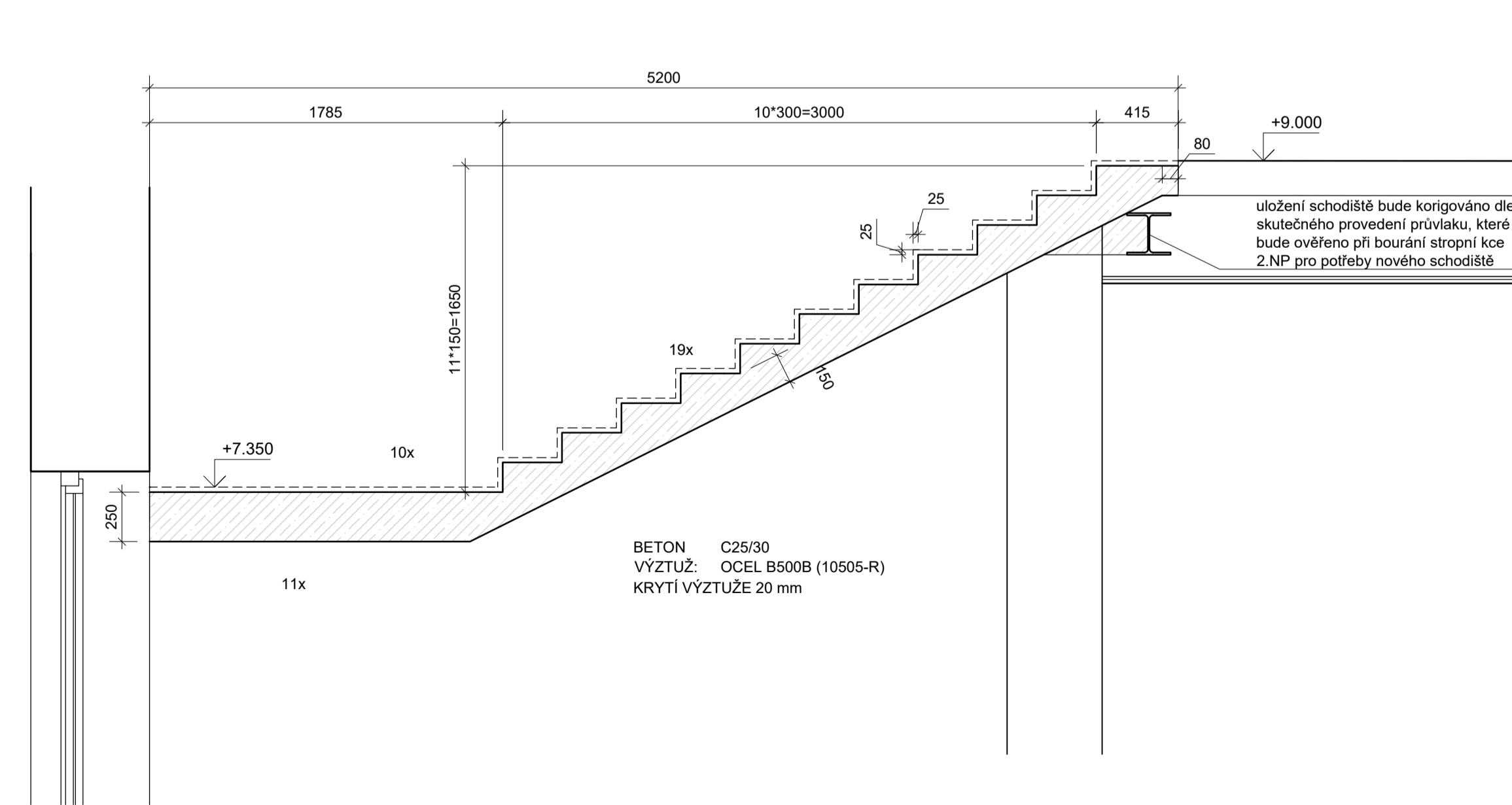
ŘEZ PROSTŘEDNÍM RAMENEM
M 1:25



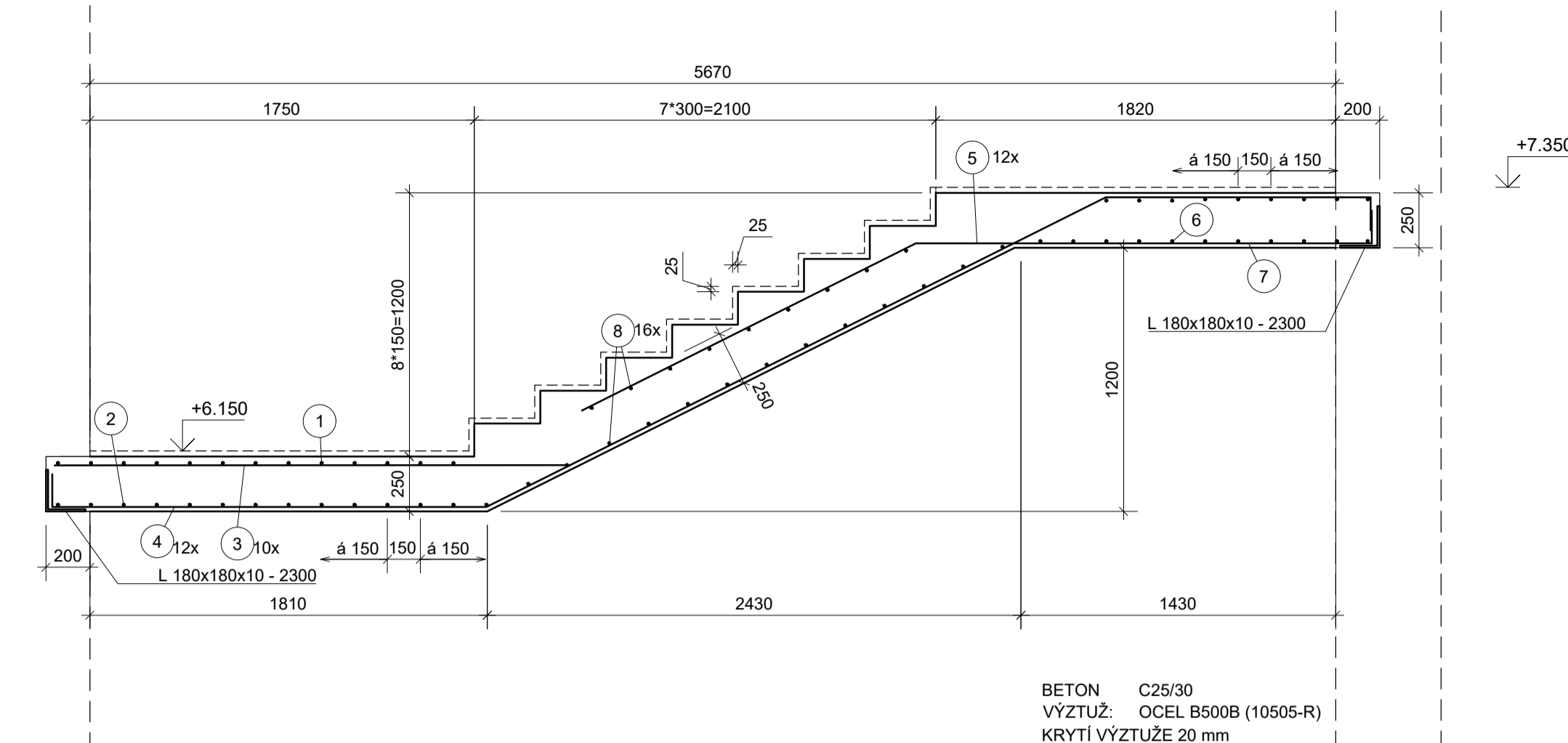
ŘEZ NÁSTUPNÍM RAMENEM
M 1:25



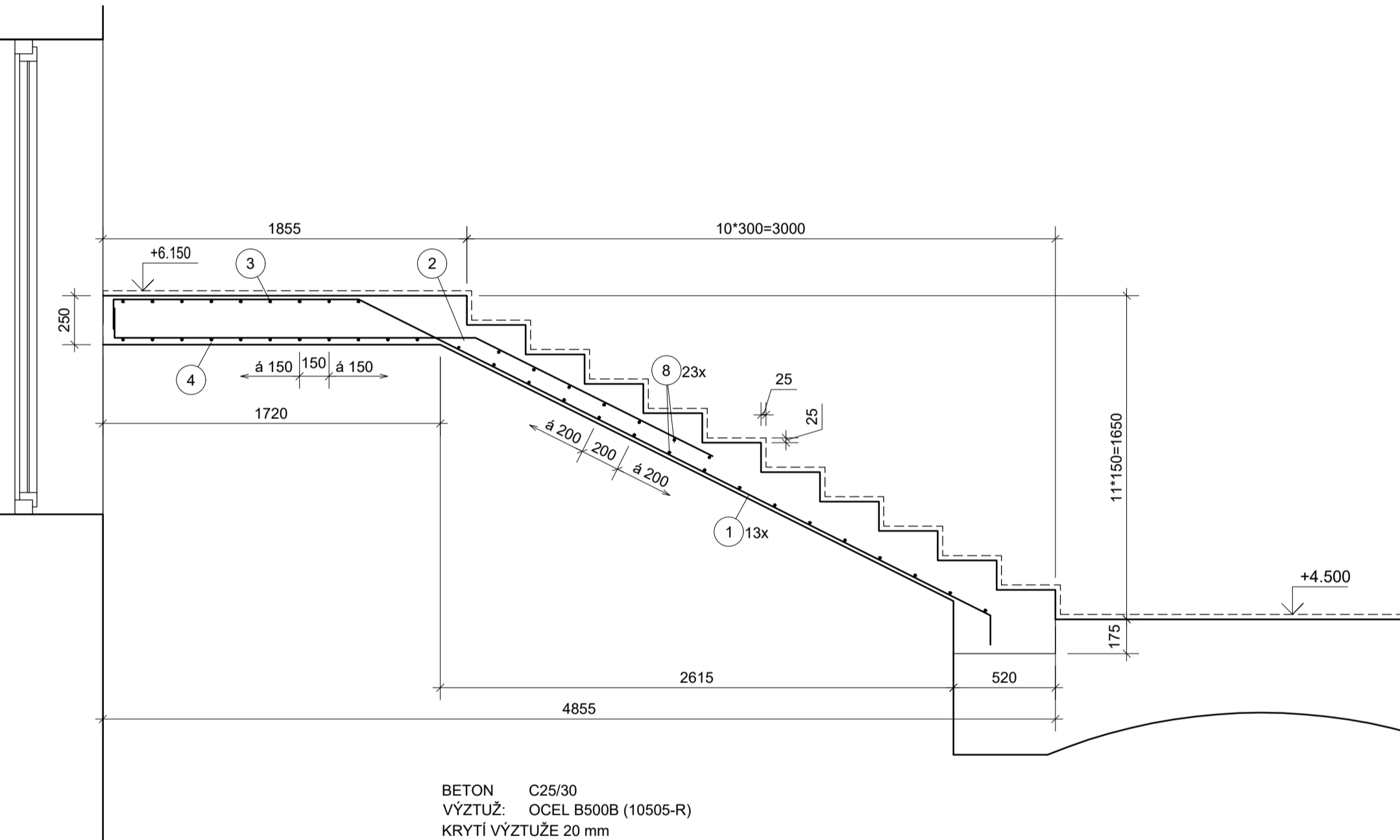
ŘEZ VÝSTUPNÍM RAMENEM
M 1:25



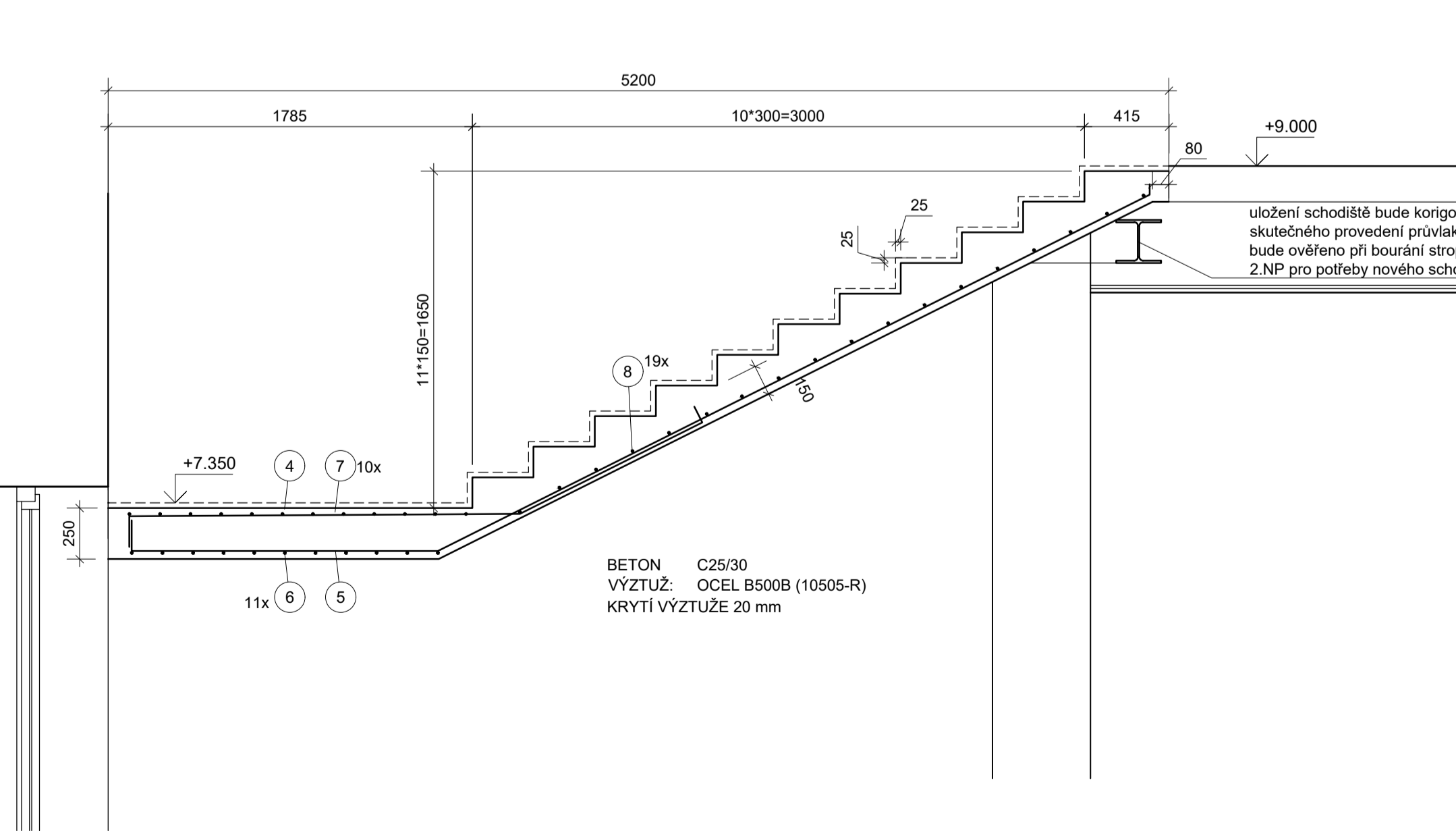
SCHODNICE D1
PODÉLNÝ ŘEZ, M 1:25



SCHODNICE D2
PODÉLNÝ ŘEZ, M 1:25



SCHODNICE D3
PODÉLNÝ ŘEZ, M 1:25



POZNÁMKY:
- výškové a polohové osazení prvků bude upřesněno na základě skutečného stavu až po odkrytí stávajících konstrukcí
- dilencká dokumentace a detaily nejsou součástí této PD
- dilencká a dodavatelská dokumentace je požadovanou nezávislou součástí dodávky zhotovitele v rámci realizace, která bude předložena architektovi a investorovi k odsouhlasení
- v rámci dilencké a dodavatelské dokumentace budou upřesněny všechny detaily, styky apod. Náklady s tímto spojené jsou nezávislou součástí cenové nabídky GD
- všechny výrobky a materiály musí být předem odsouhlaseny architektem a investorem!
- všechny detaily jsou směrné a budou vyhotoveny dle odborné prováděcí firmy v souladu s technologickým postupy výrobce v návaznosti na okolní stavební konstrukce při dodržení platných technických norem. Jejich provedení musí být odsouhlaseno v rámci dilencké (výrobní) dokumentace, kterou tato PD nenahrazuje

PŘED BETONÁŽÍ, RESPEKTIVE OSAZENÍM PRVKŮ,
NUTNO DOKLADNĚ ROZMĚŘIT!

z 0.000 = stávající podlaha 1.NP v schodišti
INVESTOR: SYROVCOVE 298, 664 67 SYROVCOVE
OBSAH SYROVCOVE
HLAVNÍ PROJEKTANT: petrogols
AUTORIZOVANÝ ARCHITEKT: PUKRYTOVA S.A. 412 04 BRNO
TEL: +420 608 130 679
WWW.PETROGOLS.CZ

NÁSTAVBA ZÁKLADNÍ ŠKOLY
V SYROVCOVĚ

MÍSTO STAVBY: SYROVCOVE
STUPĚŇ: DOKUMENTACE PRO PROVEDENÍ STAVBY
ČÁST: DOKUMENTACE OBJEKTU
STAVEBNÍ OBJEKT: HEJALNE OBJEKT 301-01
SOUBOR: STAVEBNÍ KONSTRUKČNÍ ŘEŠENÍ 0.1.2
PROJEKTANT SOUBORU: ING. JAN TRJLAN
DUKELSKÁ 1335, 664 34 KLÁRM
TEL: +420 704 789 400