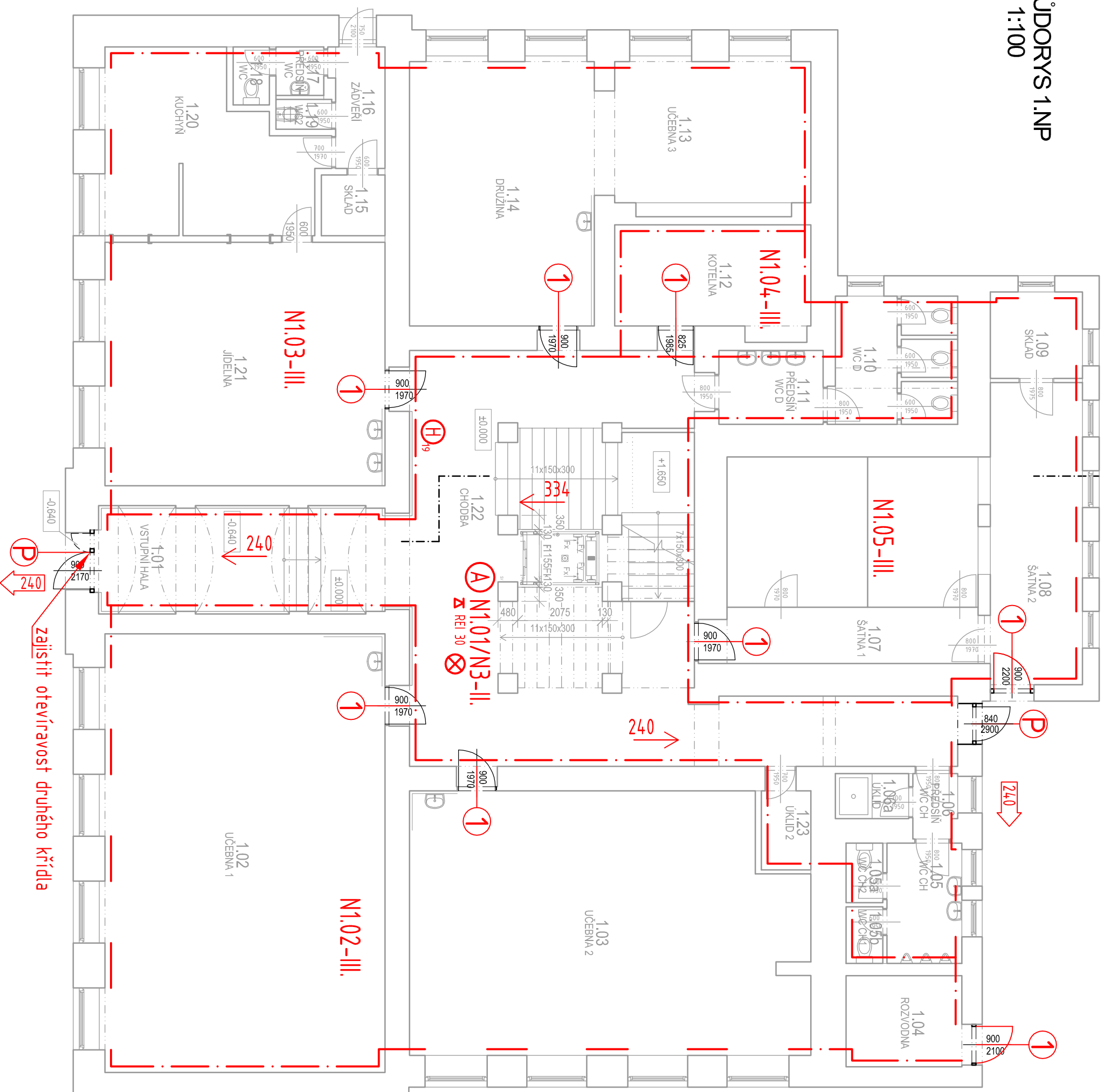
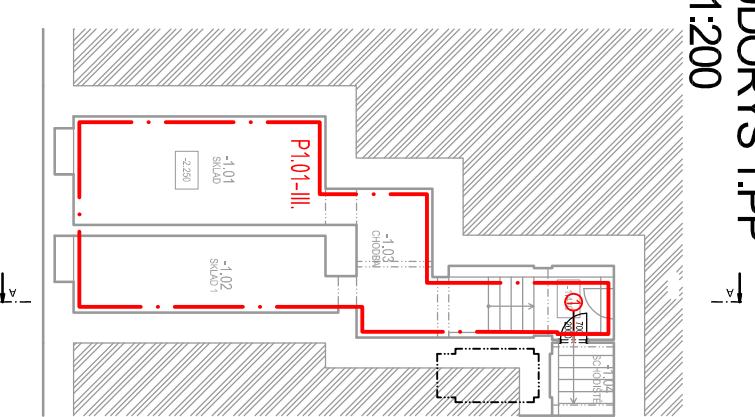


PŮDORYS 1.NP  
M 1:100



PŮDORYS 1.PP  
M 1:200



- LEGENDA PBR**
- — — — — požáreň deliči konstrukcie
  - NZ 01-III. OZNAČENÍ POŽÁRNÍHO ÚSEKU, STUPĚŇ P.8
  - P1.01/NS-II. GARANČNÁ OKNOVÁ CESTA TYPU A
  - NOZDROJE OSVETLENÍ
  - ↔ smer úniku
  - ⊕ vnútorný hadový systém DN 25
  - ⚠️ P<sub>g</sub> 34A PŘENOSNÝ HASIČÍ PŘÍSTROJ PRAŠKOVÝ S HASIČÍ SPOHODNOSTÍ MHL3A
  - REI 30 POŽÁRNÍ ODOLNOST KONSTRUKCE
  - REI 30 POŽÁRNÍ ODOLNOST STŘEŠNÍ
  - ⊗ **LEGENDA POŽÁRNÍCH UZÁVĚRŮ**
  - ⊗ POŽÁRNÍ UZÁVĚR E18 DP3-L

± 0,000 = stávející podlažia 1. NP u schodištie



**NÁSTAVBA ZÁKLADNÍ ŠKOLY  
V SYROVICÍCH**

MÍSTO STAVBY	SYROVICE
STUPĚŇ	DOKUMENTACE PRO SPOLEČNÉ POUVLENÍ PDSP
ČÁST	DOKUMENTACE OBJEKTŮ
STAVEBNÍ OBJEKT	HLAVNÍ OBJEKT SO 01
SOUBOR	POŽÁRNĚ BEZPEČNOSTNÍ ŘEŠENÍ D.1.3
PROJEKTANT PBR	ING. TOMAŠ HLAVÁČKA
MĚŘÍTKO	1:100; 1:200
DATUM	02/2020

NÁZEV VÝKRESU

PŮDORYS 1.PP, PŮDORYS 1.NP

D.1.3-2